

AUTODOC CLUB

Как се сменя предна
биалетка на **TOYOTA**
HILUX III пикап (TGН1_,
GGN2_, GGN1_, KUN2_,
KUN1_) – Ръководство за
смяна

ПОДОБЕН ВИДЕО УРОК



Това видео показва процедура по смяна на сходна авто част на друг автомобил

Важно!

Тази процедура на смяна може да се използва за:

TOYOTA HILUX III пикап (TGN1_, GGN2_, GGN1_, KUN2_, KUN1_) 2.5 D 4WD (KUN25_), TOYOTA HILUX III пикап (TGN1_, GGN2_, GGN1_, KUN2_, KUN1_) 2.5 D-4D 4WD (KUN25_), TOYOTA HILUX III пикап (TGN1_, GGN2_, GGN1_, KUN2_, KUN1_) 3.0 D-4D 4WD (KUN26), TOYOTA HILUX III пикап (TGN1_, GGN2_, GGN1_, KUN2_, KUN1_) 2.7 4WD (TGN26), TOYOTA HILUX III пикап (TGN1_, GGN2_, GGN1_, KUN2_, KUN1_) 4.0 4WD (GGN25), TOYOTA HILUX III пикап (TGN1_, GGN2_, GGN1_, KUN2_, KUN1_) 3.0 D 4WD, TOYOTA HILUX III пикап (TGN1_, GGN2_, GGN1_, KUN2_, KUN1_) 2.5 D-4D 4WD, TOYOTA HILUX III пикап (TGN1_, GGN2_, GGN1_, KUN2_, KUN1_) 2.5 D-4D 4WD (KDN165_, KDN170_, KDN190_), TOYOTA HILUX III пикап (TGN1_, GGN2_, GGN1_, KUN2_, KUN1_) 3.0 D-4D 4WD

Стъпките може малко да се различават в зависимост от конструкцията на автомобила.

Този урок беше създаден на основата на процедура за смяна на сходна част на: TOYOTA LAND CRUISER (KDJ12_, GRJ12_) 3.0 D-4D

СМЯНА НА: БИАЛЕТКА – TOYOTA HILUX III ПИКАП
(TGN1_, GGN2_, GGN1_, KUN2_, KUN1_) –
ИНСТРУМЕНТИТЕ, КОИТО МОЖЕ ДА ПОТРЯБВАТ:



- Телена четка
- Спрей WD-40
- Медна грес
- Комбиниран гаечен ключ №17
- Гаечен накрайник № 17
- Гаечен накрайник № 22
- HEX накрайник №Н6
- Дълга ударна вложка №21
- Динамометричен ключ
- Клин за застопоряване на автомобил

Купи инструменти

AUTODOC препоръчва:

- Сменяйте биалетките на TOYOTA HILUX III пикап (TGN1_, GGN2_, GGN1_, KUN2_, KUN1_) по двойки.
- Процедурата по смяна е идентична за двете биалетки на една ос.
- Всичката работа трябва да се извършва при спрян двигател.

СМЯНА НА: БИАЛЕТКА – TOYOTA HILUX III ПИКАП (TGN1_, GGN2_, GGN1_, KUN2_, KUN1_). ПРЕПОРЪЧИТЕЛНА ПОСЛЕДОВАТЕЛНОСТ ОТ СЪПКИ:

1

Застопорете колелата с клинове.



2

Разхлабете болтовете на колелата. Използвайте ударна вложка за джанти #21.



3

Повдигнете предната част на автомобила и го подпрете.

4

Развийте болтовете на колелото.

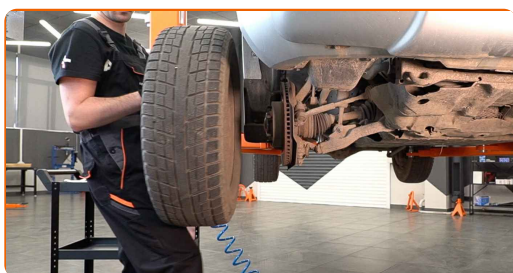


AUTODOC препоръчва:

- **Внимание!** За да предотвратите нараняване, дръжте колелото, докато развийте крепежните болтове. TOYOTA HILUX III пикап (TGN1_, GGN2_, GGN1_, KUN2_, KUN1_)

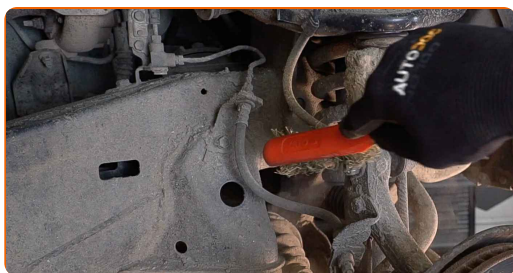
5

Отстранете колелото.



6

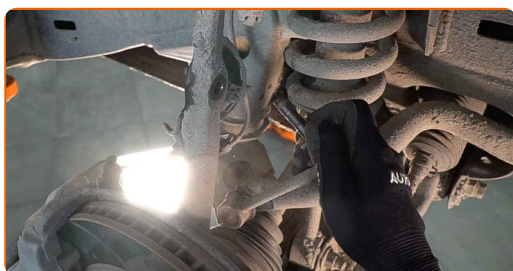
Почистете крепежните елементи на биалетката. Използвайте телена четка. Използвайте спрей WD-40.



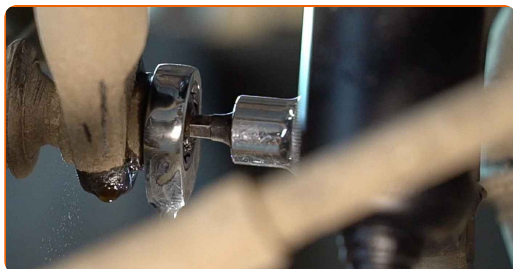
- 7** Развийте крепежните елементи свързващи биалетката към шенкела. Използвайте комбиниран гаечен ключ № 17. Използвайте тръбен ключ №17. Използвайте HEX №Н6.



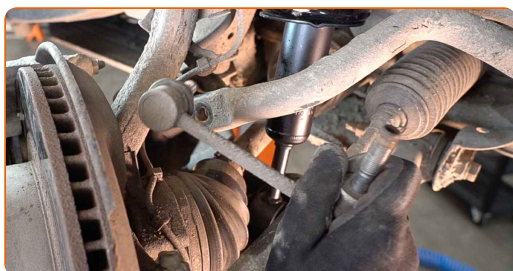
- 8** Откачете биалетката от шенкела.



- 9** Развийте крепежните елементи, които свързват биалетката към напречния стабилизатор. Използвайте комбиниран гаечен ключ № 17. Използвайте HEX №Н6.



- 10** Снемете биалетката.

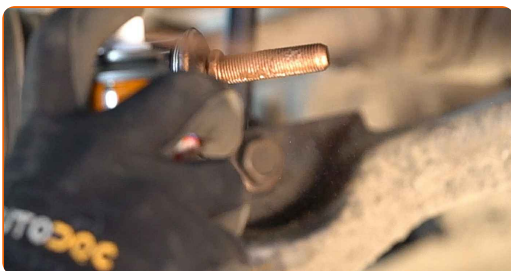


Смяна на: биалетка – TOYOTA HILUX III пикап (TGN1_, GGN2_, GGN1_, KUN2_, KUN1_). Съвет от експертите на AUTODOC:

- Огледайте втулките на щангата за напречна устойчивост. При необходимост ги заменете.

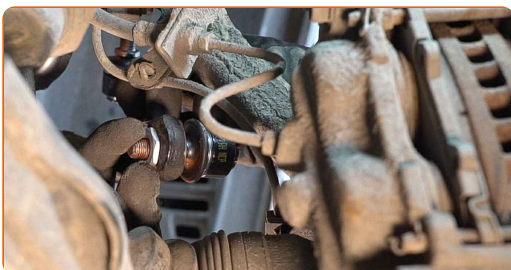
11

Обработете всички съединения на биалетката. Използвайте медна грес.



12

Монтирайте щангата за напречна устойчивост.



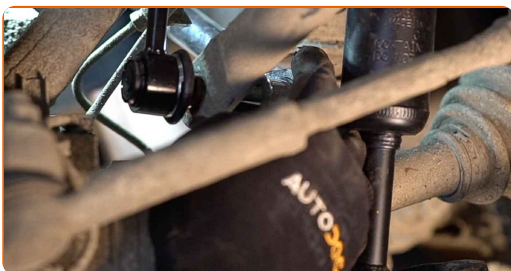
13

Закрепете биалетката към шенкела.



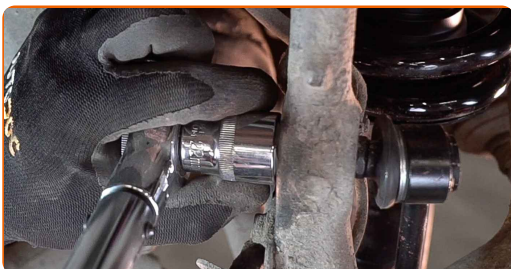
14

Затегнете заключващата гайка на биалетката. Използвайте тръбен ключ №22. Използвайте динамометричен ключ. Затегнете я с усилие от 55 Nm.



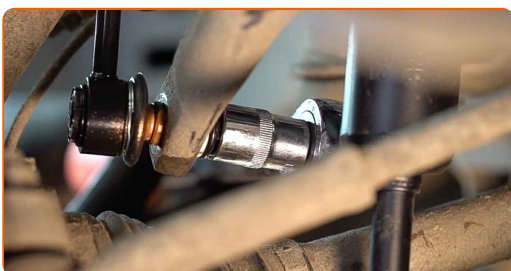
15

Затегнете заключващата гайка на биалетката. Използвайте тръбен ключ №22. Използвайте динамометричен ключ. Затегнете я с усилие от 50 Nm.



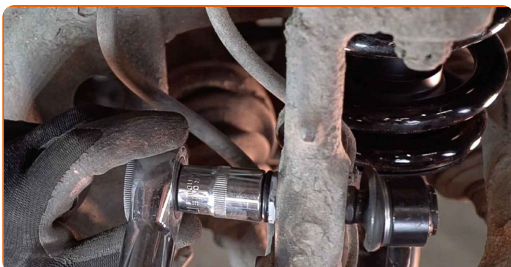
16

Затегнете крепежния елемент, който свързва стабилизатора с биалетката.



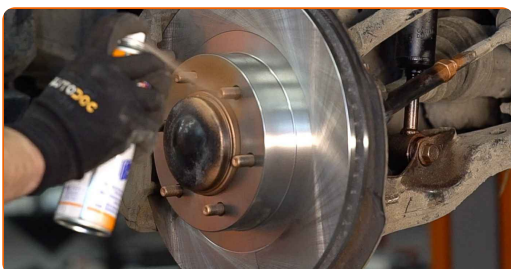
17

Затегнете крепежните елементи свързващи биалетката към шенкела. Използвайте тръбен ключ №17. Използвайте динамометричен ключ. Затегнете я с усилие от 65 Nm.



18

Обработете всички съединения на биалетката. Използвайте медна грес.



19

Почистете монтажното място на джантата. Използвайте телена четка. Обработете контактната повърхност. Използвайте медна грес.

20

Монтирайте колелото.



AUTODOC препоръчва:

- Важно! Дръжте колелото, докато завивате крепежните болтове. TOYOTA HILUX III пикап (TGN1_, GGN2_, GGN1_, KUN2_, KUN1_)

21

Завийте болтовете на колелата. Използвайте ударна вложка за джанти #21.



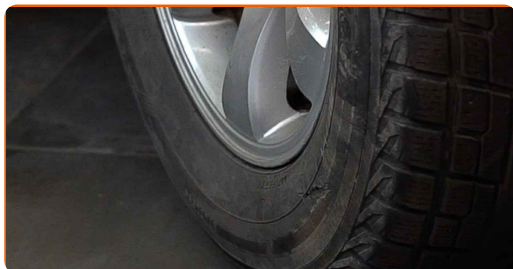
22

Свалете автомобила на земята и стегнете на кръст болтовете на колелата. Използвайте ударна вложка за джанти #21. Използвайте динамометричен ключ. Затегнете я с усилие от 112 Nm.



23

Премахнете криковете и клиновете.



ДОБРА РАБОТА! 

ВИЖ ОЩЕ УРОЦИ

AUTODOC – КАЧЕСТВЕНИ И ДОСТЪПНИ АВТОЧАСТИ ОНЛАЙН

МОБИЛНОТО ПРИЛОЖЕНИЕ AUTODOC: СТРАХОТНИ ОФЕРТИ И
УДОБНО ПАЗАРУВАНЕ



**ГОЛЯМА СЕЛЕКЦИЯ ОТ РЕЗЕРВНИ ЧАСТИ ЗА КОЛАТА
ТИ**

БИАЛЕТКА: ШИРОК АСОРТИМЕНТ

i ЗА ОТГОВОРНОСТТА:

Документът съдържа единствено съвети и препоръки, които могат да Ви бъдат полезни при смяна на детайли или ремонтни работи. AUTODOC не носи никаква отговорност за вреди, травми или щети по имуществата настъпили в процеса на осъществяване на ремонтните дейности или замени на детайли, вследствие на некоректно използване или тълкуване на предоставената информация.

AUTODOC не носи отговорност за каквито и да е възможни грешки и неточности в дадената инструкция. Предоставеният материал има изключително опознавателен характер и не може да замени консултацията със специалисти.

AUTODOC не носи отговорност за неправилно или опасно използване на ремонтното оборудване, инструментите и резервните части. AUTODOC настоятелно препоръчва да работите внимателно и да спазвате правилата за безопасност при извършването на каквито и да е ремонтни работи. Помнете, че употребата на авточасти с ниско качество не гарантира нужното ниво на безопасност при шофиране.

© Copyright 2023 – Всичкото съдържание на този уебсайт, особено текстовете, фотографиите и графиките, е защитено от законите за авторското право. Всички права, включително за копиране, публикуване от трети страни, редактиране и превеждане, са притежавани от AUTODOC SE.