

AUTODOC CLUB

Как се сменя филтър
купе на **TOYOTA Hiace /
Commuter Микробус V
(TRH2_, KDH2_)** –
Ръководство за смяна

ПОДОБЕН ВИДЕО УРОК



Това видео показва процедура по смяна на сходна авто част на друг автомобил

Важно!

Тази процедура на смяна може да се използва за:

TOYOTA Hiace / Commuter Микробус V (TRH2_, KDH2_) 2.7 (TRH223)

Стъпките може малко да се различават в зависимост от конструкцията на автомобила.

Този урок беше създаден на основата на процедура за смяна на сходна част на: TOYOTA RAV 4 III (ACA3_, ACE_, ALA3_, GSA3_, ZSA3_) 2.4 (ACA33)

Смяна на: филтър купе – TOYOTA Hiace / Commuter Микробус V (TRH2_, KDH2_). Съвет от AUTODOC:

- Заменяйте поленовия филтър не по-рядко от 1 път за 6 месеца, в началото на пролетния и есенния сезон.
- Следете сроковете, препоръките и изискванията за експлоатация на резервните части, предоставени от производителя.
- Ако въздушният поток, подаван в купето намалее рязко, заменете поленовия филтър по-рано от планираното техническо обслужване.
- Внимание! Изключете двигателя преди да започнете работа – TOYOTA Hiace / Commuter Микробус V (TRH2_, KDH2_).

ИЗВЪРШЕТЕ ЗАМЯНАТА В СЛЕДНАТА ПОСЛЕДОВАТЕЛНОСТ:

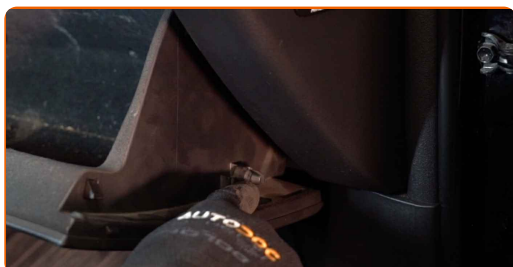
1

Отворете жабката.

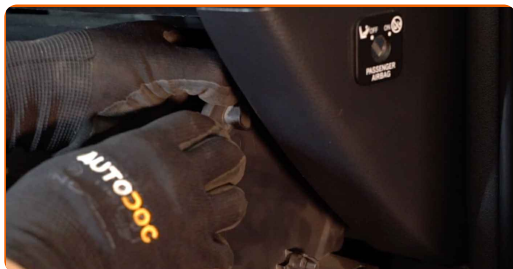


2

Откачете ограничителя от капака на жабката.



3 Освободете фиксаторите на капака на салонния филтър.



4 Демонтирайте капака на корпуса на поленовия филтър.



AUTODOC препоръчва:

- Смяна на: филтър купе – TOYOTA Hiace / Commuter Микробус V (TRH2_, KDH2_). За да избегнете повреждане на частта при демонтажа, не използвайте прекомерна сила.

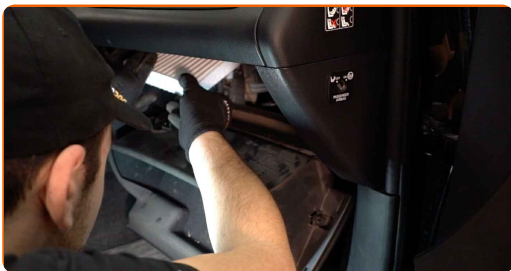
5 Извадете поленовия филтър.



AUTODOC препоръчва:

- Не се опитвайте да почистите и да използвате повторно стария филтър - това ще се отрази на качеството на пречиствания въздух за купето.

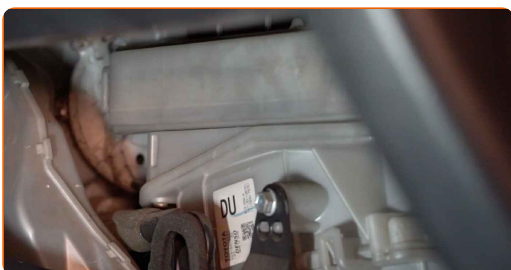
6 Поставете филтъра за купе на монтажното му място.



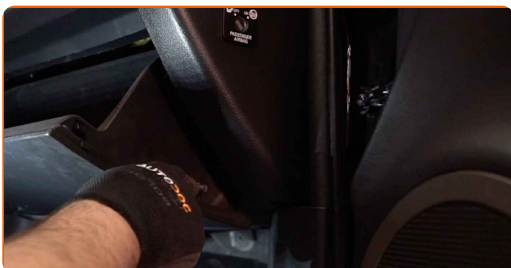
Смяна на: филтър купе – TOYOTA Hiace / Commuter Микробус V (TRH2_, KDH2_). Съвет от експертите на AUTODOC:

- Следете за правилното положение на филтроелемента. Не допускайте усукване.
- Обърнете внимание на маркировката на филтъра за направлението на въздушния поток.
- TOYOTA Hiace / Commuter Микробус V (TRH2_, KDH2_) – Важно е да използвате само висококачествени филтри.

7 Монтирайте капака на корпуса на поленовия филтър. Уверете се, че сте чули щракване, което потвърждава правилното монтиране и заключване.



8 Закрепете ограничителя на капака на жабката.



9

Затворете жабката.



10

Включете запалването.

11

Включете климатика. Това е нужно, за да се уверите, че компонента работи правилно.

12

Изключете запалването.

ДОБРА РАБОТА! 

ВИЖ ОЩЕ УРОЦИ

AUTODOC – КАЧЕСТВЕНИ И ДОСТЪПНИ АВТОЧАСТИ ОНЛАЙН

МОБИЛНОТО ПРИЛОЖЕНИЕ AUTODOC: СТРАХОТНИ ОФЕРТИ И
УДОБНО ПАЗАРУВАНЕ



**ГОЛЯМА СЕЛЕКЦИЯ ОТ РЕЗЕРВНИ ЧАСТИ ЗА КОЛАТА
ТИ**

ФИЛТЪР КУПЕ: ШИРОК АСОРТИМЕНТ

ЗА ОТГОВОРНОСТТА:

Документът съдържа единствено съвети и препоръки, които могат да Ви бъдат полезни при смяна на детайли или ремонтни работи. AUTODOC не носи никаква отговорност за вреди, травми или щети по имущества настъпили в процеса на осъществяване на ремонтните дейности или замени на детайли, вследствие на некоректно използване или тълкуване на предоставената информация.

AUTODOC не носи отговорност за каквито и да е възможни грешки и неточности в дадената инструкция. Предоставеният материал има изключително опознавателен характер и не може да замени консултацията със специалисти.

AUTODOC не носи отговорност за неправилно или опасно използване на ремонтното оборудване, инструментите и резервните части. AUTODOC настоятелно препоръчва да работите внимателно и да спазвате правилата за безопасност при извършването на каквито и да е ремонтни работи. Помнете, че употребата на авточасти с ниско качество не гарантира нужното ниво на безопасност при шофиране.

© Copyright 2023 – Всичкото съдържание на този уебсайт, особено текстовете, фотографиите и графиките, е защитено от законите за авторското право. Всички права, включително за копиране, публикуване от трети страни, редактиране и превеждане, са притежавани от AUTODOC SE.