



Как се сменя ламбда  
сонда на **TOYOTA**  
**Avensis Verso (\_M2\_)** –  
Ръководство за смяна

## ПОДОБЕН ВИДЕО УРОК



Това видео показва процедура по смяна на сходна авто част на друг автомобил

### **Важно!**

Тази процедура на смяна може да се използва за:  
TOYOTA Avensis Verso (\_M2\_) 2.4 (ACM21), TOYOTA Avensis Verso (\_M2\_) 2.4 4WD (ACM21\_)

Стъпките може малко да се различават в зависимост от конструкцията на автомобила.

Този урок беше създаден на основата на процедура за смяна на сходна част на: TOYOTA Yaris Хечбек (\_P9\_) 1.3 VVT-i (SCP90\_)

**СМЯНА НА: ЛАМБДА СОНДА – TOYOTA ASENSIS  
VERSO (\_M2\_). СПИСЪК С НУЖНИТЕ ИНСТРУМЕНТИ:**



- Телена четка
- Спрей WD-40
- Универсален спрей за почистване
- Спрей за електроника
- Високотемпературна керамична грес
- Динамометричен ключ
- Flare nut spanner №22
- 22 мм вложка за ламбда сонда
- Метчик за резби
- Тресчотка
- Плоска отвертка
- Клеци резачки
- Клеци за кримпване
- Пистолет за горещ въздух
- Защитен калъф за калници

**Купи инструменти**

Смяна на: ламбда сонда – TOYOTA Avensis Verso (\_M2\_). Експертите на AUTODOC препоръчват:

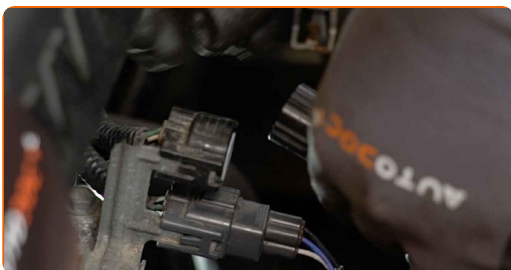
- След смяната на ламбда сондата, почистете кода за грешка от електронния блок за управление и оставете ECU да се адаптира към новия сензор.
- Всичката работа трябва да се извършва при спрян двигател.
- Моля, имайте предвид: всичката работа по колата – TOYOTA Avensis Verso (\_M2\_) – трябва да се извърши с изключен двигател.

## ИЗВЪРШЕТЕ ЗАМЯНАТА В СЛЕДНАТА ПОСЛЕДОВАТЕЛНОСТ:

**1** Отворете капака на двигателя.

**2** Използвайте защитно покривало за калници, за да предотвратите повреждане на боята и пластмасовите части на колата.

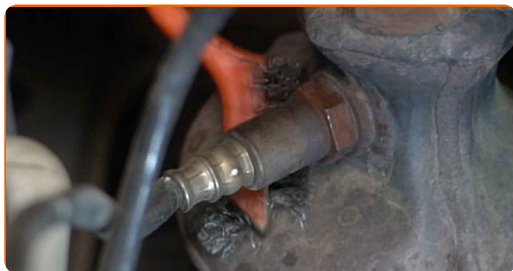
**3** Откачете конектора на ламбда сондата.



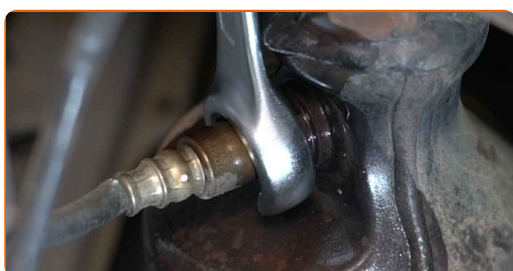
**4** Откачете скобата, за да освободите кабелите на ламбда сондата. Използвайте права отвертка.



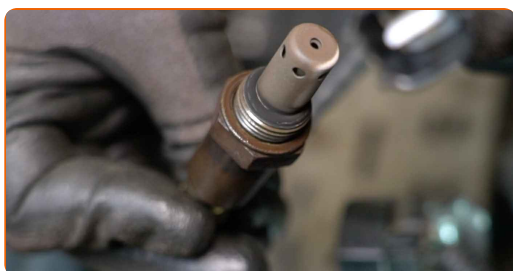
**5** Почистете крепежния елемент на ламбда сондата. Използвайте телена четка. Използвайте спрей WD-40.



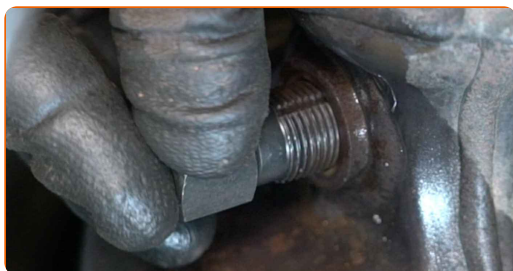
**6** Развийте крепежния елемент на ламбда сондата. Използвайте ключ за спирачни тръбички №22. Използвайте тресчотен ключ.



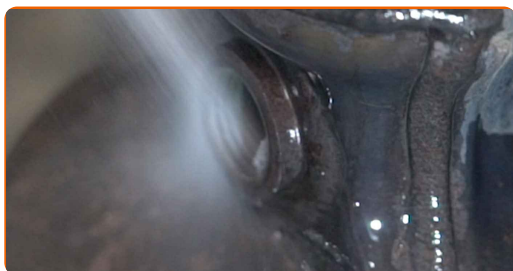
**7** Премахнете ламбда сондата.



**8** Нарезете резбата за новата ламбда сонда. Използвайте метчик за резби. Използвайте тресчотен ключ.



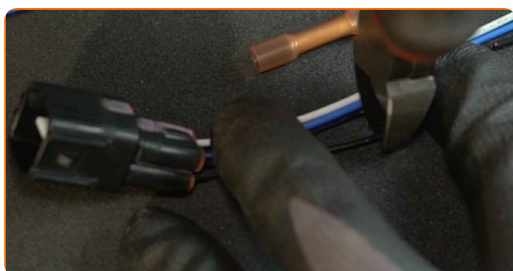
**9** Почистете монтажното място на ламбда сондата. Използвайте универсален почистващ спрей.



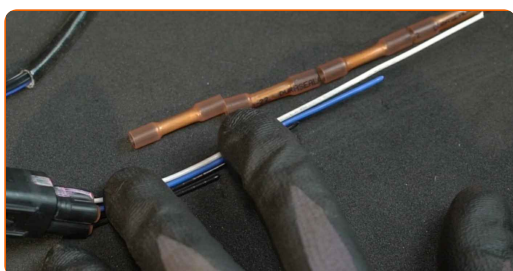
Смяна на: ламбда сонда – TOYOTA Avensis Verso (\_M2\_).  
Професионалистите препоръчват:

- В този случай, конекторът е нужно да бъде премахнат от старата ламбда сонда и да се включи в новата.

**10** Отрежете конектора от старата ламбда сонда. Използвайте клещи за рязане.



**11** Скъсете кабелите на старата ламбда по такъв начин, че всеки следващ кабел да е по-къс от предишния. Използвайте клещи за рязане.



12

Скъсете кабелите на новата ламбда сонда по съответстващ начин. Използвайте клещи за рязане.



Смяна на: ламбда сонда – TOYOTA Avensis Verso (\_M2\_). Експертите на AUTODOC препоръчват:

- Следвайте цветовото обозначение на кабелите. Ако не съответстват, вижте инструкциите на производителя за правилната последователност на свързване.

13

Оголете кабелите на конектора и новия сензор. Използвайте клещи за рязане.



14

Сложете термосвиваемата тръба на кабелите на ламбда сондата.

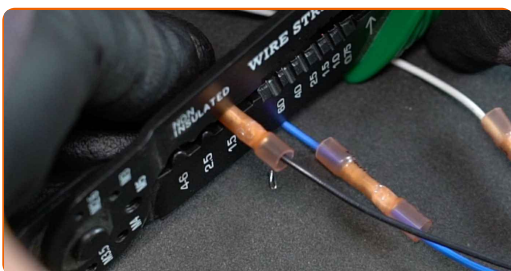




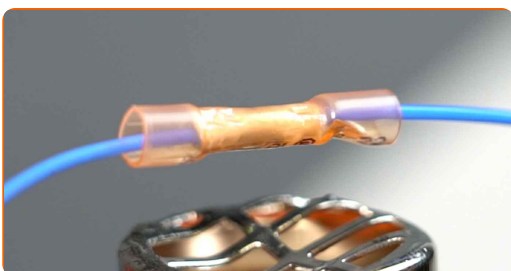
- 15** С помощта на гилзи за кабел съединете кабелите на ламбда сондата с кабелите на конектора според цветовете им обозначения.



- 16** Стиснете с клещи за кримпване съединителните гилзи. Използвайте клещи за кримпване.



- 17** Свийте термосвиваемите тръби на съединителните гилзи. Използвайте пистолет за горещ въздух.



- 18** Плъзнете термосвиваемата тръба, която сте сложили по-рано над кабелната връзка.





19

Свийте термосвиваемата тръба. Използвайте пистолет за горещ въздух.



20

Обработете резбата на новата ламбда сонда. Използвайте високотемпературна керамична грес.



21

Монтирайте новата ламбда сонда.



22

Затегнете крепежния елемент на ламбда сондата. Използвайте 22 мм вложка за ламбда сонда. Използвайте динамометричен ключ. Затегнете я с усилие от 40 Nm.



23

Обработете конектора на ламбда сондата. Използвайте диелектрична грес.



**24** Свържете конектора на ламбда сондата.



**25** Закрепете кабелите на ламбда сондата със скобата.



**26** Включете запалването.

**27** Запалете двигателя за няколко минути. Това е нужно, за да се уверите, че компонента работи правилно.

**28** Спрете двигателя.

**29** Изключете запалването.

**30** Премахнете покривалото на калника.

**31** Затворете капака на двигателя.

**ДОБРА РАБОТА!** 

**ВИЖ ОЩЕ УРОЦИ**

## AUTODOC – КАЧЕСТВЕНИ И ДОСТЪПНИ АВТОЧАСТИ ОНЛАЙН

МОБИЛНОТО ПРИЛОЖЕНИЕ AUTODOC: СТРАХОТНИ ОФЕРТИ И  
УДОБНО ПАЗАРУВАНЕ



**AUTODOC**

GET IT ON  
**Google Play**

Download on the  
**App Store**

**Download**

**ГОЛЯМА СЕЛЕКЦИЯ ОТ РЕЗЕРВНИ ЧАСТИ ЗА КОЛАТА  
ТИ**

**ЛАМБДА СОНДА: ШИРОК АСОРТИМЕНТ**

### **ЗА ОТГОВОРНОСТТА:**

Документът съдържа единствено съвети и препоръки, които могат да Ви бъдат полезни при смяна на детайли или ремонтни работи. AUTODOC не носи никаква отговорност за вреди, травми или щети по имуществата настъпили в процеса на осъществяване на ремонтните дейности или замени на детайли, вследствие на некоректно използване или тълкуване на предоставената информация.

AUTODOC не носи отговорност за каквито и да е възможни грешки и неточности в дадената инструкция. Предоставеният материал има изключително опознавателен характер и не може да замени консултацията със специалисти.

AUTODOC не носи отговорност за неправилно или опасно използване на ремонтното оборудване, инструментите и резервните части. AUTODOC настоятелно препоръчва да работите внимателно и да спазвате правилата за безопасност при извършването на каквито и да е ремонтни работи. Помнете, че употребата на авточасти с ниско качество не гарантира нужното ниво на безопасност при шофиране.

© Copyright 2023 – Всичкото съдържание на този уебсайт, особено текстовете, фотографиите и графиките, е защитено от законите за авторското право. Всички права, включително за копиране, публикуване от трети страни, редактиране и превеждане, са притежавани от AUTODOC SE.