



Как се сменя масло и
маслен филтър на
TOYOTA Alphard (_H1_) –
Ръководство за смяна

ПОДОБЕН ВИДЕО УРОК



Това видео показва процедура по смяна на сходна авто част на друг автомобил

Важно!

Тази процедура на смяна може да се използва за:
TOYOTA Alphard (_H1_) 2.4 Hybrid 4WD (ATH10W), TOYOTA Alphard (_H1_) 2.4 (ANH10W), TOYOTA Alphard (_H1_) 2.4 4WD (ANH15W)

Стъпките може малко да се различават в зависимост от конструкцията на автомобила.

Този урок беше създаден на основата на процедура за смяна на сходна част на: TOYOTA RAV 4 II (CLA2_, XA2_, ZCA2_, ACA2_) 2.0 4WD (ACA21, ACA20)

СМЯНА НА: МАСЛО И МАСЛЕН ФИЛТЪР – TOYOTA ALPHARD (_H1_) – ИНСТРУМЕНТИТЕ, КОИТО МОЖЕ ДА ПОТРЯБВАТ:



- Телена четка
- Универсален спрей за почистване
- Динамометричен ключ
- Гаечен накрайник № 14
- Вложка за маслен филтър 65-14F
- Тресчотка
- Фуния
- Съд за събиране на масло
- Защитен калъф за калници

Купи инструменти

Смяна на: масло и маслен филтър – TOYOTA Alphard (_H1_). Съвет от AUTODOC:

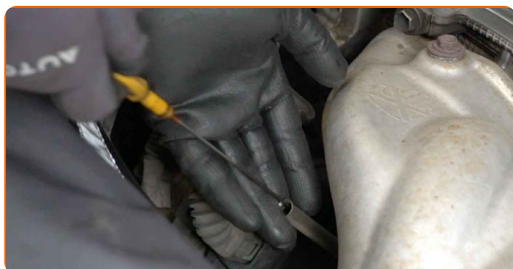
- Сменяйте масления филтър всеки път, когато сменяте моторното масло.
- Използвайте ръкавици, за да избегнете контакт с горещата течност.
- Моля, имайте предвид: всичката работа по колата – TOYOTA Alphard (_H1_) – трябва да се извърши с изключен двигател.

ИЗВЪРШЕТЕ ЗАМЯНАТА В СЛЕДНАТА ПОСЛЕДОВАТЕЛНОСТ:

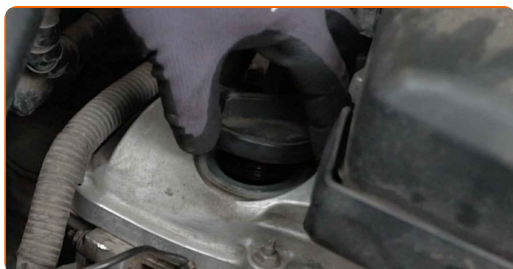
1 Отворете капака на двигателя.

2 Използвайте защитно покривало за калници, за да предотвратите повреждане на боята и пластмасовите части на колата.

3 Извадете щеката за масло.



4 Развийте капачката на гърловината за масло.



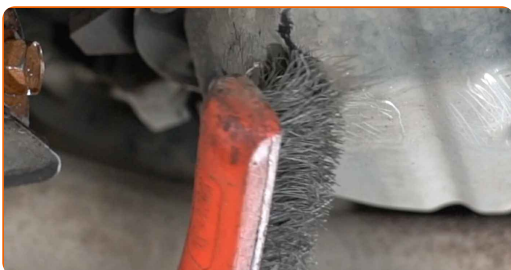
5 Повдигнете колата с крик или я поставете над сервизен канал.

Смяна на: масло и маслен филтър – TOYOTA Alphard (_H1_). AUTODOC препоръчва:

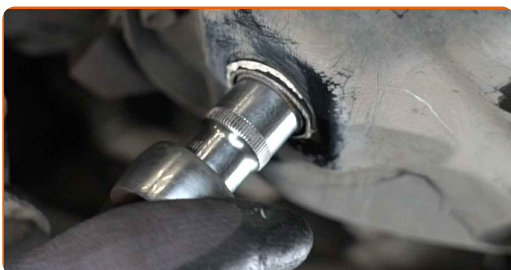
- Автомобилът трябва да е разположен на равна повърхност. Ако е наклонен, то пробката на картера трябва да се намира в най-ниската точка.

6 Сложете съд за събиране на старо масло с капацитет от поне 5 литра под отворието за източване.

7 Почистете областта на отворието за източване на картера. Използвайте телена четка. Използвайте универсален почистващ спрей.



8 Развийте пробката за източване. Използвайте тръбен ключ №14. Използвайте тресчотен ключ.



9 Източете старото масло.



Смяна на: масло и маслен филтър – TOYOTA Alphard (_H1_). Експертите на AUTODOC препоръчват:

- Внимание! Маслото може да бъде горещо.
- Изчакайте маслото напълно да се източи от отворието за източване.

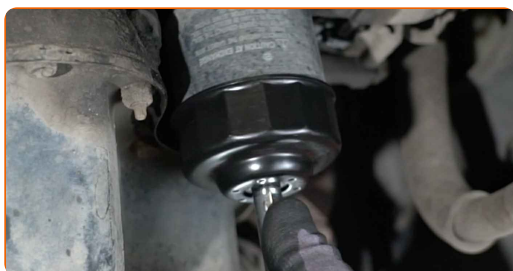
10

Почистете масления филтър. Използвайте универсален почистващ спрей.



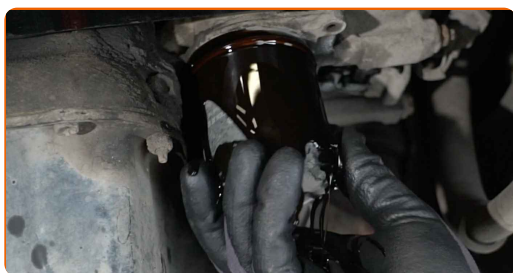
11

Развийте масления филтър. Използвайте накрайник 65-14F. Използвайте тресчотен ключ.



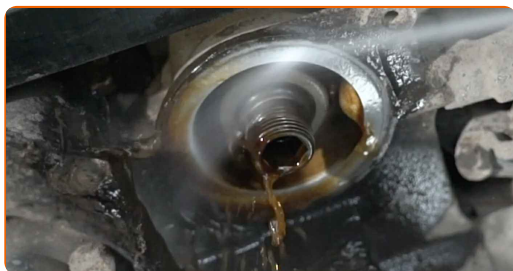
12

Премахнете масления филтър.



13

Почистете монтажното място на масления филтър. Използвайте универсален почистващ спрей.



14

Смажете гуменото уплътнение на новия филтър с малко количество ново масло.



15

Поставете новия маслен филтър.



16

Затегнете масления филтър. Не забравяйте да спазвате препоръчителната сила на затягане. Използвайте накрайник 65-14F. Използвайте динамометричен ключ. Затегнете я с усилие от 24 Nm.



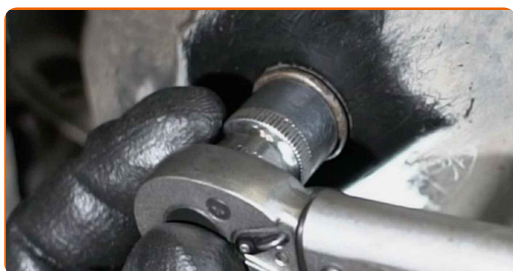
17

Почистете областта на отворстието за източване на картера. Използвайте универсален почистващ спрей.



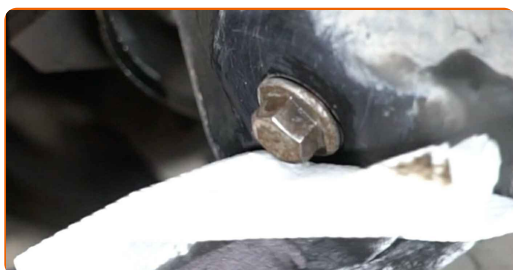
18

Завийте новата пробка за източване и я затегнете. Използвайте тръбен ключ №14. Използвайте динамометричен ключ. Затегнете я с усилие от 25 Nm.



19

Почистете областта на отворието за източване на картера. Използвайте универсален почистващ спрей.

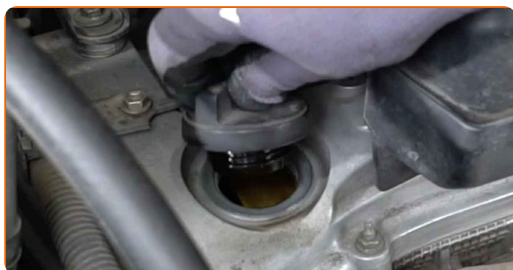


20

Спуснете автомобила.

21

Свалете капачката за маслото.



22

Сложете фунията.



23

Налейте препоръчаното от производителя на колата ново масло в двигателя.



AUTODOC препоръчва:

- Използвайте масло, препоръчано от производителя.

24

Проверете нивото на маслото чрез щеката за масло. Ако е необходимо, добавете масло.



Обърнете внимание!

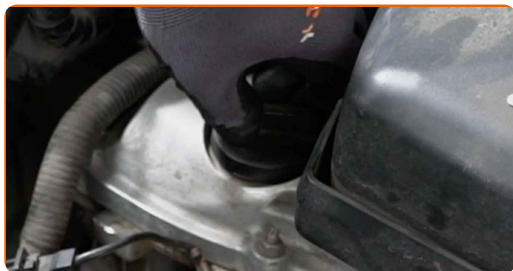
- Нивото на маслото трябва да бъде между обозначенията Min и Max.

25

Поставете капачката за маслото.

26

Затегнете капачката на гърловината за наливане на масло.



27

Запалете двигателя за няколко минути.

28

След като предупредителната светлина за масло на таблото се изключи, спрете двигателя.

Смяна на: масло и маслен филтър – TOYOTA Alphard (_H1_). Съвет от AUTODOC:

- Имайте предвид, че предупредителната светлина, която посочва недостатъчно налягане в смазочната система, може да остане включена за по-дълго от обичайното. След няколко секунди, маслото ще изпълни каналите и лампата ще изгасне.

29

5 минути след спиране на двигателя, проверете нивото на маслото по щеката. Ако е необходимо, долейте масло.



Обърнете внимание!

- Нивото на маслото трябва да бъде между обозначенията Min и Max.
- Уверете се, че капачката на гърловината за масло е добре затегната.
- Проверете херметичността на резбованата пробка на отворието за източване и уплътнението на масления филтър. Ако е нужно, внимателно ги затегнете.

30

Премахнете покривалото на калника.

31

Затворете капака на двигателя.

Смяна на: масло и маслен филтър – TOYOTA Alphard (_H1_).
Професионалистите препоръчват:

- За да защитите околната среда от замърсяване, изхвърляйте използваните филтри на специализирани пунктове за събиране отпадъци.

ДОБРА РАБОТА! 

ВИЖ ОЩЕ УРОЦИ

AUTODOC – КАЧЕСТВЕНИ И ДОСТЪПНИ АВТОЧАСТИ ОНЛАЙН

МОБИЛНОТО ПРИЛОЖЕНИЕ AUTODOC: СТРАХОТНИ ОФЕРТИ И
УДОБНО ПАЗАРУВАНЕ



**ГОЛЯМА СЕЛЕКЦИЯ ОТ РЕЗЕРВНИ ЧАСТИ ЗА КОЛАТА
ТИ**

МАСЛЕН ФИЛТЪР: ШИРОК АСОРТИМЕНТ

ЗА ОТГОВОРНОСТТА:

Документът съдържа единствено съвети и препоръки, които могат да Ви бъдат полезни при смяна на детайли или ремонтни работи. AUTODOC не носи никаква отговорност за вреди, травми или щети по имущества настъпили в процеса на осъществяване на ремонтните дейности или замени на детайли, вследствие на некоректно използване или тълкуване на предоставената информация.

AUTODOC не носи отговорност за каквито и да е възможни грешки и неточности в дадената инструкция. Предоставеният материал има изключително опознавателен характер и не може да замени консултацията със специалисти.

AUTODOC не носи отговорност за неправилно или опасно използване на ремонтното оборудване, инструментите и резервните части. AUTODOC настоятелно препоръчва да работите внимателно и да спазвате правилата за безопасност при извършването на каквито и да е ремонтни работи. Помнете, че употребата на авточасти с ниско качество не гарантира нужното ниво на безопасност при шофиране.

© Copyright 2023 – Всичкото съдържание на този уебсайт, особено текстовете, фотографиите и графиките, е защитено от законите за авторското право. Всички права, включително за копиране, публикуване от трети страни, редактиране и превеждане, са притежавани от AUTODOC SE.