



Как се сменя масло и
маслен филтър на
Suzuki Swift МК3 –
Ръководство за смяна

ВИДЕО УРОЦИ

 **Важно!**

Тази процедура на смяна може да се използва за:

SUZUKI SX4 седан (GY) 1.6 (RW 416), SUZUKI SX4 (EY, GY) 1.5 VVT (RW 415), SUZUKI SWIFT II хетчбек (EA, MA) 1.0, SUZUKI SWIFT II хетчбек (EA, MA) 1.0 i, SUZUKI SWIFT II хетчбек (EA, MA) 1.3, SUZUKI SJ 410 SUV Кабрио (OS) 1.0, SUZUKI SJ 410 1.0, SUZUKI Samurai SUV (SJ_) 1.0 Allrad, SUZUKI Samurai SUV (SJ_) 1.3 Allrad, SUZUKI Samurai SUV (SJ_) 1.3, SUZUKI SJ 413 (OS) 1.3 (SJ 413), SUZUKI SJ 413 (OS) 1.3 (SJ413), SUZUKI VITARA Cabrio (ET, TA) 1.6 (TA01, SE416), SUZUKI Vitara SUV (ET, TA, TD) 1.6 Allrad, SUZUKI Vitara SUV (ET, TA, TD) 1.6 i 16V Allrad, (+ 96)

Стъпките може малко да се различават в зависимост от конструкцията на автомобила.

СМЯНА НА: МАСЛО И МАСЛЕН ФИЛТЪР – SUZUKI SWIFT МК3. ИНСТРУМЕНТИТЕ, КОИТО ВИ ТРЯБВАТ:



- Универсален спрей за почистване
- Гаечен накрайник № 17
- Вложка за маслен филтър 65/14F
- Тресчотка
- Динамометричен ключ
- Фуния
- Съд за събиране на масло
- Защитен калъф за калници

КУПИ ИНСТРУМЕНТИ

Смяна на: масло и маслен филтър – Suzuki Swift МК3. Експертите на AUTODOC препоръчват:

- Сменяйте масления филтър всеки път, когато сменят моторното масло.
- Използвайте ръкавици, за да избегнете контакт с горещата течност.
- Моля, имайте предвид: всичката работа по колата – Suzuki Swift МК3 – трябва да се извърши с изключен двигател.

ИЗВЪРШЕТЕ ЗАМЯНАТА В СЛЕДНАТА ПОСЛЕДОВАТЕЛНОСТ:

1

Повдигнете колата с крик или я поставете над сервизен канал.



Смяна на: масло и маслен филтър – Suzuki Swift МК3. Професионалистите препоръчват:

- Автомобилът трябва да е разположен на равна повърхност. Ако е наклонен, то пробката на картера трябва да се намира в най-ниската точка.
- Всичката работа трябва да се извършва при спрян двигател.

2

Сложете съд за събиране на старо масло с капацитет от поне 4 литра под отворстието за източване.

3

Развийте пробката за източване. Използвайте тръбен ключ №17. Изполвайте тресчотен ключ.



4

Източете старото масло.



Смяна на: масло и маслен филтър – Suzuki Swift МК3. Съвет:

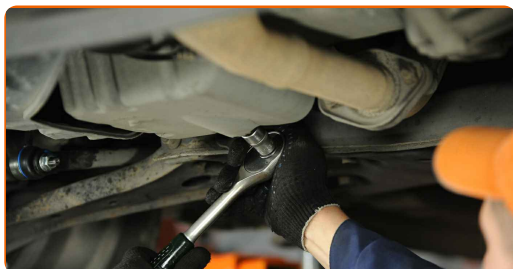
- Внимание! Маслото може да бъде горещо.
- Изчакайте маслото напълно да се източи от отворието за източване.

5

Почистете областта на отворието за източване на картера.

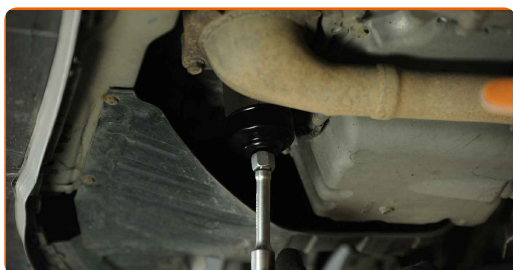


- 6** Завийте новата пробка за източване и я затегнете. Използвайте тръбен ключ №17. Използвайте динамометричен ключ. Затегнете я с усилие от 28 Nm.



- 7** Почистете областта на отворието за източване на картера. Използвайте универсален почистващ спрей.

- 8** Развийте масления филтър. Използвайте накрайник 65/14F. Използвайте тресчотен ключ.



- 9** Сложете стария маслен филтър в съда.



- 10** Почистете монтажното място на масления филтър.

- 11** Завийте новия филтър на мястото му. Използвайте накрайник 65/14F. Използвайте динамометричен ключ. Затегнете я с усилие от 15 Nm.



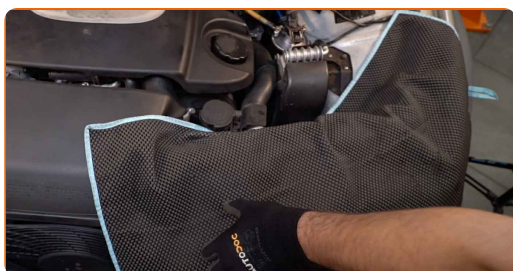
12 Спуснете автомобила.



13 Отворете капака на двигателя.

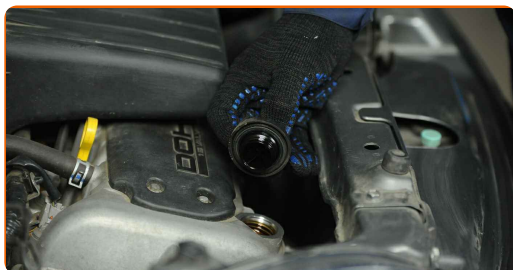


14 Използвайте защитно покривало за калници, за да предотвратите повреждане на боята и пластмасовите части на колата.



15 Развийте капачката на гърловината за масло.

16 Свалете капачката за маслото.



17 Сложете фунията.

18

Налейте маслото в двигателя чрез гърловината. Нужно количество масло: 3.2 л.

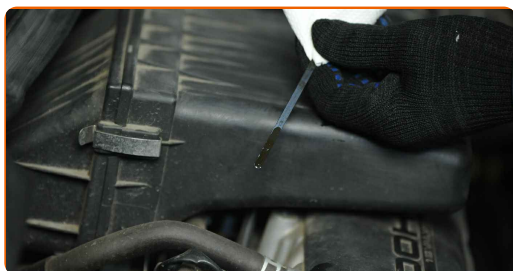


Смяна на: масло и маслен филтър – Suzuki Swift МК3. Съвет от AUTODOC:

- Използвайте масло, препоръчано от производителя.

19

Проверете нивото на маслото чрез щеката за масло. Ако е необходимо, добавете масло.

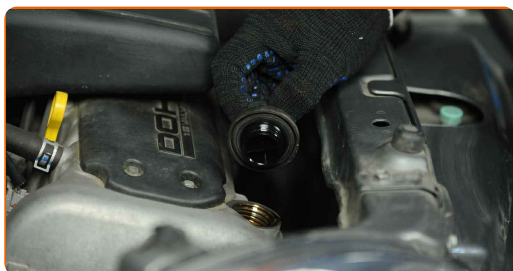


Обърнете внимание!

- Нивото на маслото трябва да бъде между обозначенията Min и Max.

20

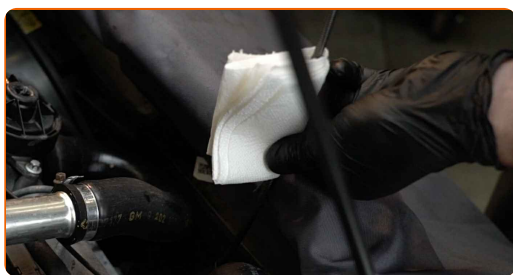
Поставете капачката за маслото.



- 21 Затегнете капачката на гърловината за наливане на масло.
- 22 Запалете двигателя за няколко минути. След като предупредителната светлина за масло на таблото се изключи, спрете двигателя.



- 23 5 минути след спиране на двигателя, проверете нивото на маслото по щеката. Ако е необходимо, долейте масло.



Обърнете внимание!

- Нивото на маслото трябва да бъде между обозначенията Min и Max.
- Уверете се, че капачката на гърловината за масло е добре затегната.
- Проверете херметичността на резбованата пробка на отворието за източване и уплътнението на масления филтър. Ако е нужно, внимателно ги затегнете.

- 24 Премахнете покривалото на калника.

25

Затворете капака на двигателя.



Смяна на: масло и маслен филтър – Suzuki Swift МК3. AUTODOC препоръчва:

- Имайте предвид, че предупредителната светлина, която посочва недостатъчно налягане в смазочната система, може да остане включена за по-дълго от обичайното. След няколко секунди, маслото ще изпълни каналите и лампата ще изгасне.
- За да защитите околната среда от замърсяване, изхвърляйте използваните филтри на специализирани пунктове за събиране отпадъци.

ДОБРА РАБОТА! 

ВИЖ ОЩЕ УРОЦИ

AUTODOC – КАЧЕСТВЕНИ И ДОСТЪПНИ АВТОЧАСТИ ОНЛАЙН

МОБИЛНОТО ПРИЛОЖЕНИЕ AUTODOC: СТРАХОТНИ ОФЕРТИ И
УДОБНО ПАЗАРУВАНЕ



+ AUTODOC

GET IT ON
Google Play

Download on the
App Store

Download

**ГОЛЯМА СЕЛЕКЦИЯ ОТ РЕЗЕРВНИ ЧАСТИ ЗА КОЛАТА
ТИ**

КУПИ РЕЗЕРВНИ ЧАСТИ ЗА SUZUKI

МАСЛЕН ФИЛТЪР: ШИРОК АСОРТИМЕНТ

ИЗБЕРИ АВТО ЧАСТИ ЗА SUZUKI SWIFT МКЗ

МАСЛЕН ФИЛТЪР ЗА SUZUKI: КУПИ СЕГА

**МАСЛЕН ФИЛТЪР ЗА SUZUKI SWIFT МКЗ: НАЙ-ДОБРИТЕ
ОФЕРТИ**

ЗА ОТГОВОРНОСТТА:

Документът съдържа единствено съвети и препоръки, които могат да Ви бъдат полезни при смяна на детайли или ремонтни работи. AUTODOC не носи никаква отговорност за вреди, травми или щети по имущества настъпили в процеса на осъществяване на ремонтните дейности или замени на детайли, вследствие на некоректно използване или тълкуване на предоставената информация.

AUTODOC не носи отговорност за каквито и да е възможни грешки и неточности в дадената инструкция. Предоставеният материал има изключително опознавателен характер и не може да замени консултацията със специалисти.

AUTODOC не носи отговорност за неправилно или опасно използване на ремонтното оборудване, инструментите и резервните части. AUTODOC настоятелно препоръчва да работите внимателно и да спазвате правилата за безопасност при извършването на каквито и да е ремонтни работи. Помнете, че употребата на авточасти с ниско качество не гарантира нужното ниво на безопасност при шофиране.

© Copyright 2022 – Всичкото съдържание на този уебсайт, особено текстовете, фотографиите и графиките, е защитено от законите за авторското право. Всички права, включително за копиране, публикуване от трети страни, редактиране и превеждане, са притежавани от AUTODOC GmbH.