

 **AUTODOC CLUB**

Как се сменя кормилен  
накрайник на **KIA**  
**Sorento JC** –  
Ръководство за смяна

## ВИДЕО УРОЦИ

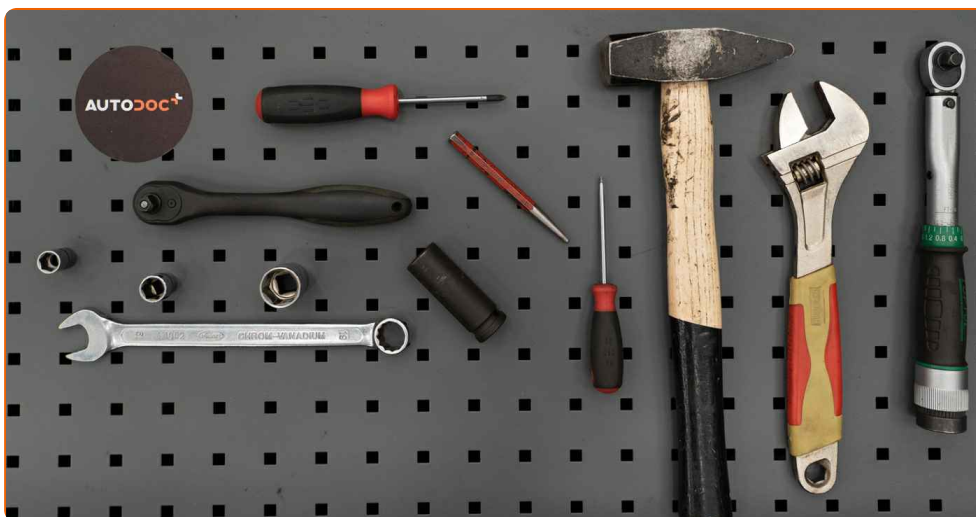
 **Важно!**

Тази процедура на смяна може да се използва за:

KIA SORENTO I (JC) 2.4, KIA SORENTO I (JC) 3.5 V6, KIA SORENTO I (JC) 2.5 CRDi,  
KIA SORENTO I (JC) 3.3 V6

Стъпките може малко да се различават в зависимост от конструкцията на автомобила.

**СМЯНА НА: КОРМИЛЕН НАКРАЙНИК – KIA SORENTO  
JS – ИНСТРУМЕНТИТЕ, КОИТО МОЖЕ ДА  
ПОТРЯБВАТ:**



- Телена четка
- Спрей WD-40
- Спрей за почистване на спирачни апарати
- Медна грес
- Комбиниран гаечен ключ №13
- Комбиниран гаечен ключ №21
- Гаечен накрайник № 19
- Дълга ударна вложка №21
- Тресчотка
- Динамометричен ключ
- Клеци
- Чук
- Дебеломер
- Скоба за демонтиране на шарнири
- Клин за застопоряване на автомобил

**КУПИ ИНСТРУМЕНТИ**

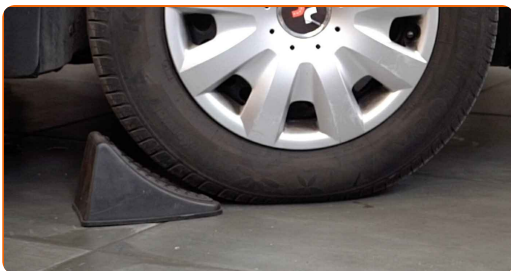
Смяна на: кормилен накрайник – KIA Sorento JC. Експертите на AUTODOC препоръчват:

- Сменяйте кормилните накрайници по двойки.
- Процедурата по смяна е идентична за левите и десните кормилни накрайници.
- Моля, имайте предвид: всичката работа по колата – KIA Sorento JC – трябва да се извърши с изключен двигател.

## ИЗВЪРШЕТЕ ЗАМЯНАТА В СЛЕДНАТА ПОСЛЕДОВАТЕЛНОСТ:

1

Застопорете колелата с клинове.



2

Разхлабете болтовете на колелата. Използвайте ударна вложка за джанти #21.



3

Повдигнете предната част на автомобила и го подпрете.

4

Развийте болтовете на колелото.



### AUTODOC препоръчва:

- Внимание! За да предотвратите нараняване, дръжте колелото, докато развийте крепежните болтове. KIA Sorento JC

5

Отстранете колелото.

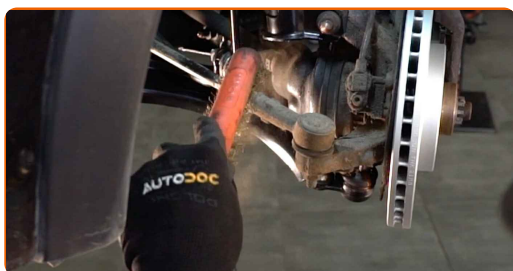


6

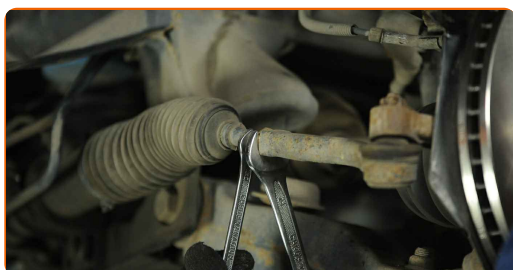
Измерете и запишете дължината на свободната резба на кормилната щанга или запомнете броя на пълните обороти при демонтажа на детайла, за да запазите ъгъла на сходимост на колелата при монтажа. Използвайте дебеломер.



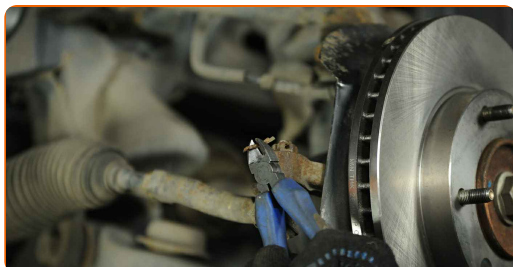
- 7** Почистете контрагайката, която свързва кормилната щанга към кормилния накрайник. Използвайте телена четка. Използвайте спрей WD-40.



- 8** Разхлабете контрагайката на накрайника към кормилната щанга. Използвайте комбиниран гаечен ключ № 13. Използвайте комбиниран гаечен ключ № 21.



- 9** Премахнете фиксиращия шплинт. Използвайте клещи.



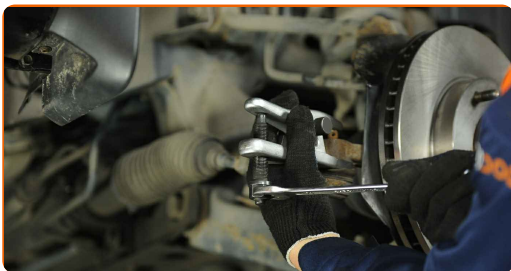
- 10** Почистете крепежния елемент свързващ кормилния накрайник с шенкела. Използвайте телена четка. Използвайте спрей WD-40.

- 11** Развийте гайката, закрепваща кормилния накрайник към шенкела. Използвайте тръбен ключ №19. Използвайте тресчотен ключ.



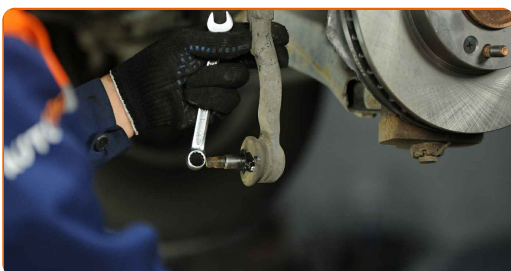
12

Отделете кормилния накрайник от шенкала. Използвайте скоба за шарнири. Използвайте чук.



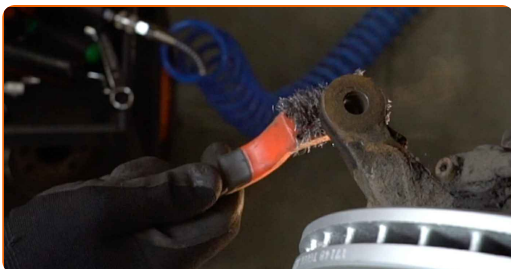
13

Развийте кормилния накрайник от щангата. Използвайте комбиниран гаечен ключ № 13. Използвайте комбиниран гаечен ключ № 21.



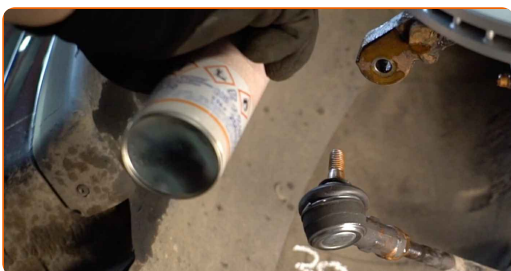
14

Почистете монтажните места на кормилния накрайник. Използвайте телена четка. Използвайте спрей WD-40.



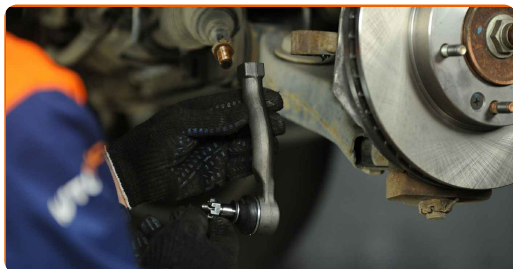
15

Обработете монтажните места на кормилния накрайник. Използвайте медна грес.



16

Завийте новия кормилен накрайник на кормилната щанга.

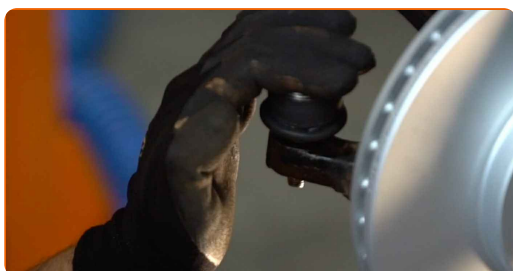


Смяна на: кормилен накрайник – KIA Sorento JC. Инструментите, които ви трябва:

- При монтажа на кормилния накрайник, запазете същата дължина на свободната резбова част или същия брой пълни обороти на детайла.

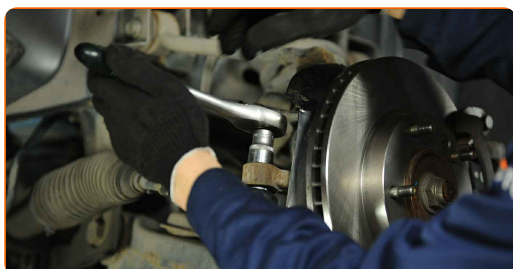
17

Съединете кормилния накрайник към шенкела.



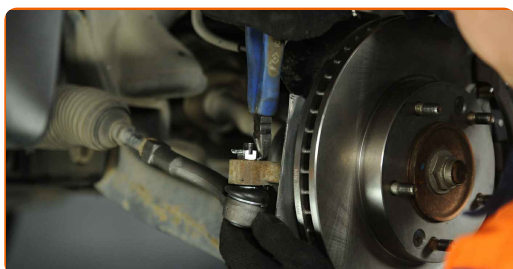
18

Затегнете закрепващата гайка, която свързва кормилния накрайник с шенкела. Използвайте тръбен ключ №19. Използвайте динамометричен ключ. Затегнете я с усилие от 70 Nm.



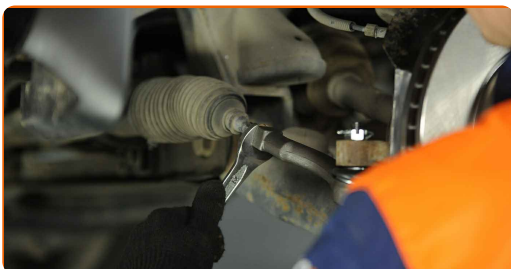
19

Монтирайте фиксиращия шплинт. Използвайте клещи.

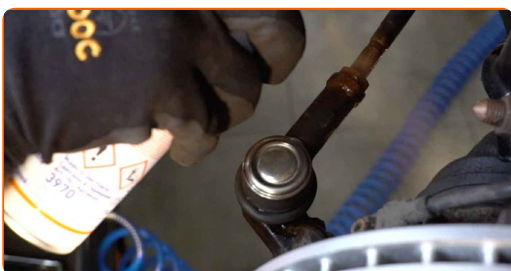




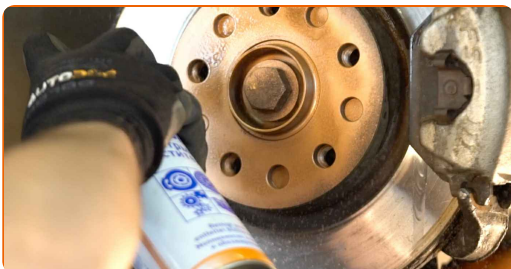
- 20** Затегнете контрагайката на накрайника. Използвайте комбиниран гаечен ключ № 21. Използвайте динамометричен ключ. Затегнете я с усилие от 50 Nm.



- 21** Обработете крепежния елемент свързващ кормилния накрайник с шенкела. Използвайте медна грес.



- 22** Обработете повърхността на мястото, където спирачния диск прави контакт с джантата. Използвайте медна грес.



- 23** Почистете повърхността на спирачния диск. Използвайте спрей за почистване на спирачни апарати.



### AUTODOC препоръчва:

- Смяна на: кормилен накрайник – KIA Sorento JC. След като приложите спрея, изчакайте няколко минути.

24

Монтирайте колелото.



### AUTODOC препоръчва:

- Внимание! За да избегнете нараняване, дръжте колелото, докато завивате крепежните болтове на колата. KIA Sorento JC

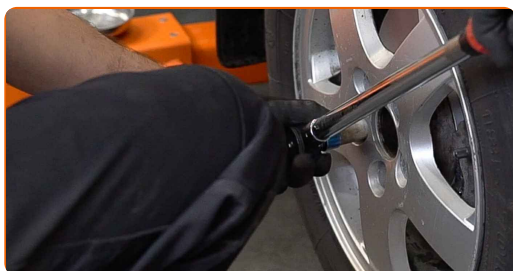
25

Завийте болтовете на колелата. Използвайте ударна вложка за джанти #21.



26

Свалете автомобила на земята и стегнете на кръст болтовете на колелата. Използвайте ударна вложка за джанти #21. Използвайте динамометричен ключ. Затегнете я с усилие от 120 Nm.

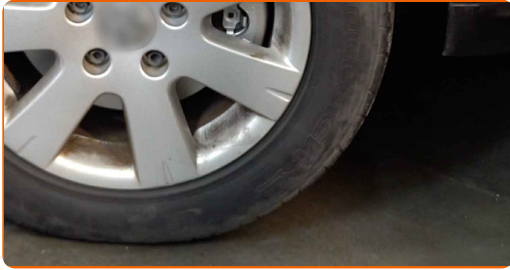


### Смяна на: кормилен накрайник – KIA Sorento JC. Съвет от AUTODOC:

- Проверете и при необходимост регулирайте монтажните ъгли на колелата.

27

Премахнете криковете и клиновете.

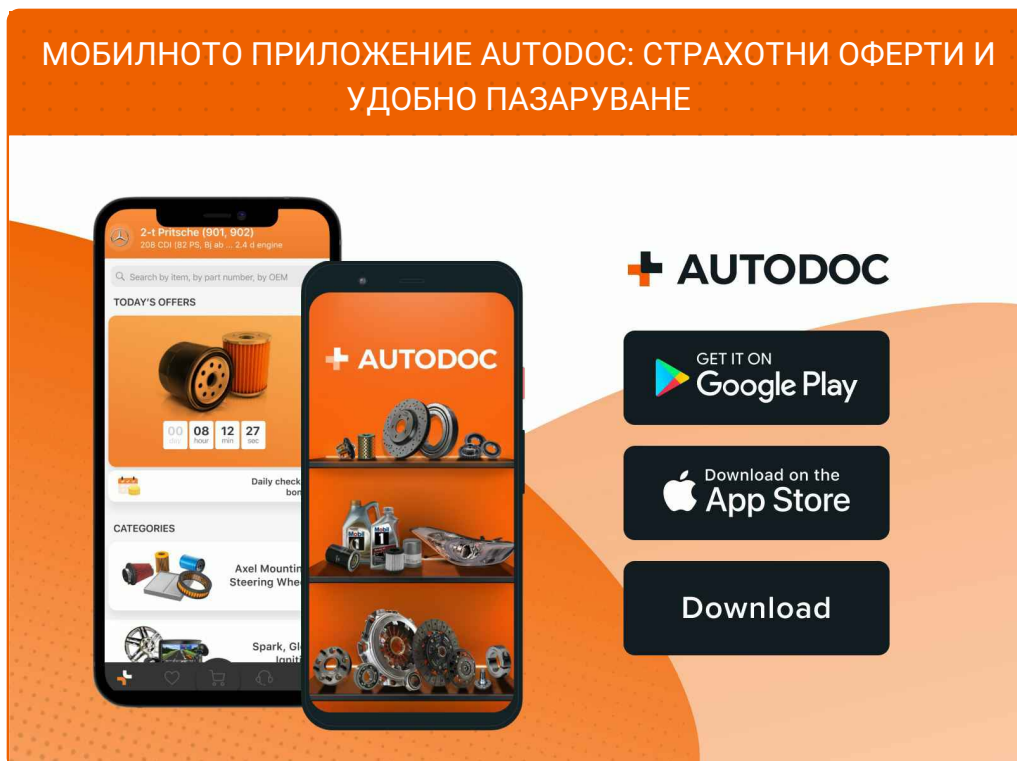


**ДОБРА РАБОТА!** 

**ВИЖ ОЩЕ УРОЦИ**

## **AUTODOC – КАЧЕСТВЕНИ И ДОСТЪПНИ АВТОЧАСТИ ОНЛАЙН**

**МОБИЛНОТО ПРИЛОЖЕНИЕ AUTODOC: СТРАХОТНИ ОФЕРТИ И  
УДОБНО ПАЗАРУВАНЕ**



**+ AUTODOC**

GET IT ON  
**Google Play**

Download on the  
**App Store**

**Download**

**ГОЛЯМА СЕЛЕКЦИЯ ОТ РЕЗЕРВНИ ЧАСТИ ЗА КОЛАТА  
ТИ**

**КУПИ РЕЗЕРВНИ ЧАСТИ ЗА KIA**

**КОРМИЛЕН НАКРАЙНИК: ШИРОК АСОРТИМЕНТ**

**ИЗБЕРИ АВТО ЧАСТИ ЗА KIA SORENTO JC**

**КОРМИЛЕН НАКРАЙНИК ЗА KIA: КУПИ СЕГА**

**КОРМИЛЕН НАКРАЙНИК ЗА KIA SORENTO JC: НАЙ-ДОБРИТЕ ОФЕРТИ**

## **ЗА ОТГОВОРНОСТТА:**

Документът съдържа единствено съвети и препоръки, които могат да Ви бъдат полезни при смяна на детайли или ремонтни работи. AUTODOC не носи никаква отговорност за вреди, травми или щети по имущества настъпили в процеса на осъществяване на ремонтните дейности или замени на детайли, вследствие на некоректно използване или тълкуване на предоставената информация.

AUTODOC не носи отговорност за каквито и да е възможни грешки и неточности в дадената инструкция. Предоставеният материал има изключително опознавателен характер и не може да замени консултацията със специалисти.

AUTODOC не носи отговорност за неправилно или опасно използване на ремонтното оборудване, инструментите и резервните части. AUTODOC настоятелно препоръчва да работите внимателно и да спазвате правилата за безопасност при извършването на каквито и да е ремонтни работи. Помнете, че употребата на авточасти с ниско качество не гарантира нужното ниво на безопасност при шофиране.

© Copyright 2023 – Всичкото съдържание на този уебсайт, особено текстовете, фотографиите и графиките, е защитено от законите за авторското право. Всички права, включително за копиране, публикуване от трети страни, редактиране и превеждане, са притежавани от AUTODOC GmbH.