



Как се сменя филтър
купе на **SKODA Yeti (5L)**
– Ръководство за смяна

ПОДОБЕН ВИДЕО УРОК



Това видео показва процедура по смяна на сходна авто част на друг автомобил

Важно!

Тази процедура на смяна може да се използва за:

SKODA Yeti (5L) 1.6 TDI, SKODA Yeti (5L) 1.8 TSI 4x4, SKODA Yeti (5L) 2.0 TDI, SKODA Yeti (5L) 1.2 TSI, SKODA Yeti (5L) 2.0 TDI 4x4, SKODA Yeti (5L) 1.4 TSI, SKODA Yeti (5L) 1.6, SKODA Yeti (5L) 1.4 TSI 4x4

Стъпките може малко да се различават в зависимост от конструкцията на автомобила.

Този урок беше създаден на основата на процедура за смяна на сходна част на: SKODA Octavia II Combi (1Z5) 1.8 TSI

Смяна на: филтър купе – SKODA Yeti (5L). Експертите на AUTODOC препоръчват:

- Заменяйте поленовия филтър не по-рядко от 1 път за 6 месеца, в началото на пролетния и есенния сезон.
- Следете сроковете, препоръките и изискванията за експлоатация на резервните части, предоставени от производителя.
- Ако въздушният поток, подаван в купето намалее рязко, заменете поленовия филтър по-рано от планираното техническо обслужване.
- Всичката работа трябва да се извършва при спрян двигател.

ИЗВЪРШЕТЕ ЗАМЯНАТА В СЛЕДНАТА ПОСЛЕДОВАТЕЛНОСТ:

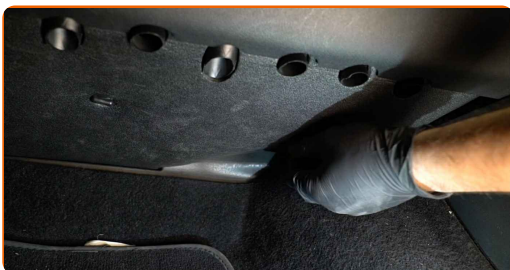
1

Преместете седалката на пътника назад докрай.



2

Премахнете фиксаторите на долния панел под жабката.



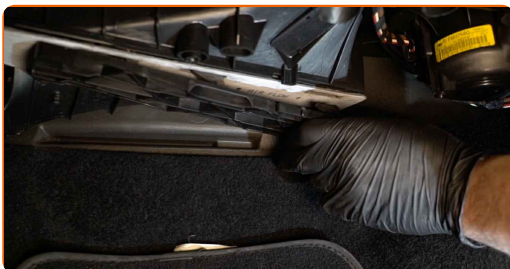
3

Снемете долния капак на жабката.



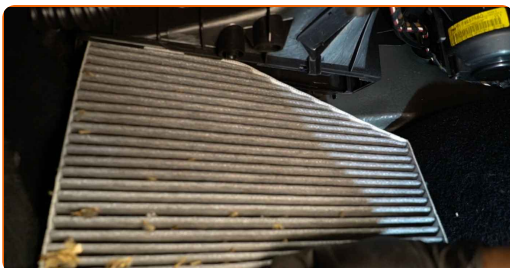
4

Повдигнете малко капака на филтъра за купе.



5

Извадете поленовия филтър.

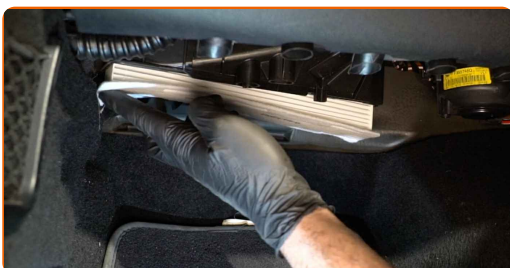


Смяна на: филтър купе – SKODA Yeti (5L). Професионалистите препоръчват:

- Не се опитвайте да почистите и да използвате повторно стария филтър - това ще се отрази на качеството на пречиствания въздух за купето.

6

Поставете филтъра за купе на монтажното му място.



AUTODOC препоръчва:

- Смяна на: филтър купе – SKODA Yeti (5L). Уверете се, че сте разположили филтриращия елемент правилно. Не допускайте отклонения.
- Обърнете внимание на маркировката на филтъра за направлението на въздушния поток.
- Внимание! Използвайте качествени филтри – SKODA Yeti (5L).

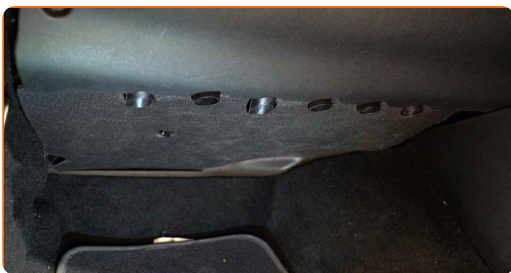
7

Монтирайте капака на корпуса на поленовия филтър. Уверете се, че сте чули щракване, което потвърждава правилното монтиране и заключване.



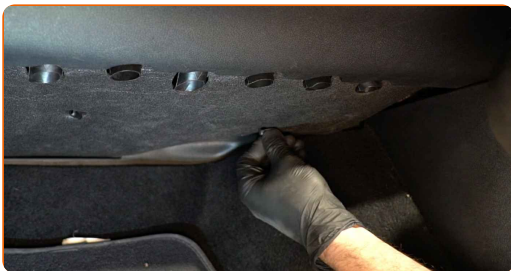
8

Поставете долния капак на жабката.



9

Монтирайте фиксаторите на Развийте крепежните елементи на долния панел под жабката.



10

Върнете седалката на пътника в първоначалното ѝ положение.



11

Включете запалването.

12

Включете климатика. Това е нужно, за да се уверите, че компонента работи правилно.

13

Изключете запалването.

ДОБРА РАБОТА! 

ВИЖ ОЩЕ УРОЦИ

AUTODOC – КАЧЕСТВЕНИ И ДОСТЪПНИ АВТОЧАСТИ ОНЛАЙН

МОБИЛНОТО ПРИЛОЖЕНИЕ AUTODOC: СТРАХОТНИ ОФЕРТИ И
УДОБНО ПАЗАРУВАНЕ

**ГОЛЯМА СЕЛЕКЦИЯ ОТ РЕЗЕРВНИ ЧАСТИ ЗА КОЛАТА
ТИ**

ФИЛТЪР КУПЕ: ШИРОК АСОРТИМЕНТ

i ЗА ОТГОВОРНОСТТА:

Документът съдържа единствено съвети и препоръки, които могат да Ви бъдат полезни при смяна на детайли или ремонтни работи. AUTODOC не носи никаква отговорност за вреди, травми или щети по имущества настъпили в процеса на осъществяване на ремонтните дейности или замени на детайли, вследствие на некоректно използване или тълкуване на предоставената информация.

AUTODOC не носи отговорност за каквито и да е възможни грешки и неточности в дадената инструкция. Предоставеният материал има изключително опознавателен характер и не може да замени консултацията със специалисти.

AUTODOC не носи отговорност за неправилно или опасно използване на ремонтното оборудване, инструментите и резервните части. AUTODOC настоятелно препоръчва да работите внимателно и да спазвате правилата за безопасност при извършването на каквито и да е ремонтни работи. Помнете, че употребата на авточасти с ниско качество не гарантира нужното ниво на безопасност при шофиране.

© Copyright 2022 – Всичкото съдържание на този уебсайт, особено текстовете, фотографиите и графиките, е защитено от законите за авторското право. Всички права, включително за копиране, публикуване от трети страни, редактиране и превеждане, са притежавани от AUTODOC GmbH.