



Как се сменя филтър
купе на **SKODA Rapid**
Седан (NA2) –
Ръководство за смяна

ПОДОБЕН ВИДЕО УРОК



Това видео показва процедура по смяна на сходна авто част на друг автомобил

Важно!

Тази процедура на смяна може да се използва за:

SKODA Rapid Седан (NA2) 1.6, SKODA Rapid Седан (NA2) 1.6 TDI, SKODA Rapid Седан (NA2) 1.0 TSI

Стъпките може малко да се различават в зависимост от конструкцията на автомобила.

Този урок беше създаден на основата на процедура за смяна на сходна част на: SEAT Ibiza III Хечбек (6L) 1.4 16V

Смяна на: филтър купе – SKODA Rapid Седан (NA2). AUTODOC препоръчва:

- Заменяйте поленовия филтър не по-рядко от 1 път за 6 месеца, в началото на пролетния и есенния сезон.
- Следете сроковете, препоръките и изискванията за експлоатация на резервните части, предоставени от производителя.
- Ако въздушният поток, подаван в купето намелее рязко, заменете поленовия филтър по-рано от планираното техническо обслужване.
- Всичката работа трябва да се извършва при спрян двигател.

СМЯНА НА: ФИЛТЪР КУПЕ – SKODA RAPID СЕДАН (NA2). ПРЕДПРИЕТЕТЕ СЛЕДНИТЕ СТЪПКИ:

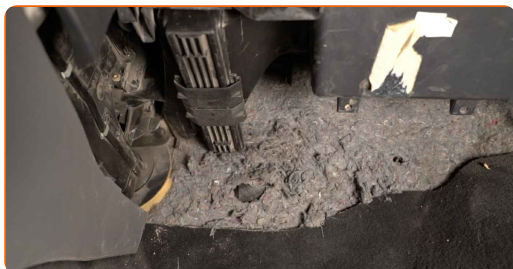
1

Преместете седалката на пътника назад докрай.



2

Снете долния капак на жабката.



3 Освободете фиксаторите на капака на салонния филтър.



4 Демонтирайте капака на корпуса на поленовия филтър.



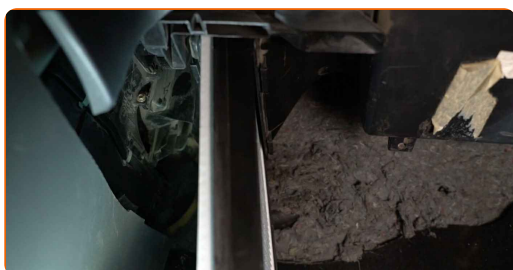
5 Изкарайте от корпуса на филтъра сменяемия филтроелемент



AUTODOC препоръчва:

- Не се опитвайте да почистите и да използвате повторно стария филтър - това ще се отрази на качеството на пречиствания въздух за купето

6 Поставете в корпуса новия филтроелемент. Уверете се, че края на филтъра плътно пасва на корпуса.

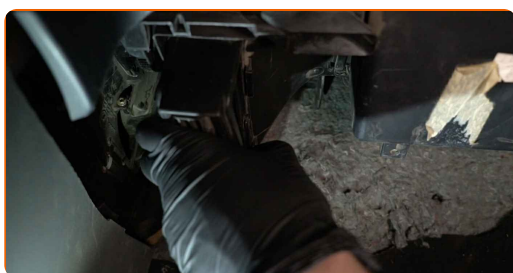


AUTODOC препоръчва:

- Следете за правилното положение на филтроелемента. Не допускайте усукване.
- Обърнете внимание на маркировката на филтъра за направлението на въздушния поток
- SKODA Rapid Седан (NA2) – Важно е да използвате само висококачествени филтри.

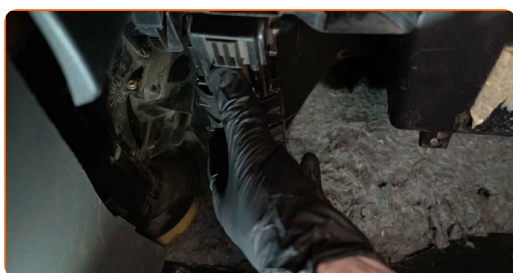
7

Монтирайте капака на корпуса на поленовия филтър.



8

Закрепете фиксаторите на капака на салонния филтър.



9

Поставете долния капак на жабката.

Смяна на: филтър купе – SKODA Rapid Седан (NA2). Съвет:

- Не прилагайте прекомерно усилие при монтирането на частта. В противен може да повредите крепежните елементи.

10

Върнете седалката на пътника в първоначалното ѝ положение.



11

Включете запалването.

12

Включете климатика. Това е нужно, за да се уверите, че компонента работи правилно.

13

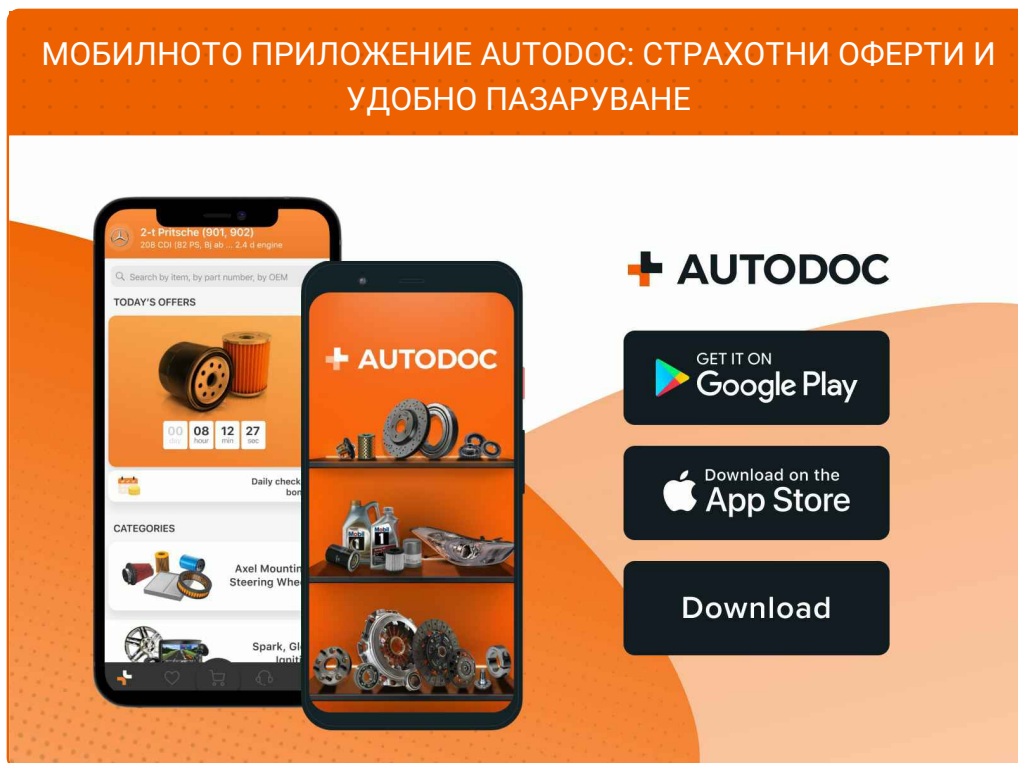
Изключете запалването.

ДОБРА РАБОТА! 

ВИЖ ОЩЕ УРОЦИ

AUTODOC – КАЧЕСТВЕНИ И ДОСТЪПНИ АВТОЧАСТИ ОНЛАЙН

МОБИЛНОТО ПРИЛОЖЕНИЕ AUTODOC: СТРАХОТНИ ОФЕРТИ И
УДОБНО ПАЗАРУВАНЕ



**ГОЛЯМА СЕЛЕКЦИЯ ОТ РЕЗЕРВНИ ЧАСТИ ЗА КОЛАТА
ТИ**

ФИЛТЪР КУПЕ: ШИРОК АСОРТИМЕНТ

ЗА ОТГОВОРНОСТТА:

Документът съдържа единствено съвети и препоръки, които могат да Ви бъдат полезни при смяна на детайли или ремонтни работи. AUTODOC не носи никаква отговорност за вреди, травми или щети по имуществата настъпили в процеса на осъществяване на ремонтните дейности или замени на детайли, вследствие на некоректно използване или тълкуване на предоставената информация.

AUTODOC не носи отговорност за каквито и да е възможни грешки и неточности в дадената инструкция. Предоставеният материал има изключително опознавателен характер и не може да замени консултацията със специалисти.

AUTODOC не носи отговорност за неправилно или опасно използване на ремонтното оборудване, инструментите и резервните части. AUTODOC настоятелно препоръчва да работите внимателно и да спазвате правилата за безопасност при извършването на каквито и да е ремонтни работи. Помнете, че употребата на авточасти с ниско качество не гарантира нужното ниво на безопасност при шофиране.

© Copyright 2023 – Всичкото съдържание на този уебсайт, особено текстовете, фотографиите и графиките, е защитено от законите за авторското право. Всички права, включително за копиране, публикуване от трети страни, редактиране и превеждане, са притежавани от AUTODOC SE.