



Как се сменя филтър
купе на **SKODA Octavia I
Combi (1U5)** –
Ръководство за смяна

ПОДОБЕН ВИДЕО УРОК



Това видео показва процедура по смяна на сходна авто част на друг автомобил

Важно!

Тази процедура на смяна може да се използва за:

SKODA Octavia I Combi (1U5) 1.6, SKODA Octavia I Combi (1U5) 1.8 20V, SKODA Octavia I Combi (1U5) 1.9 SDI, SKODA Octavia I Combi (1U5) 1.9 TDI, SKODA Octavia I Combi (1U5) 1.8 T, SKODA Octavia I Combi (1U5) 1.9 TDI 4x4, SKODA Octavia I Combi (1U5) 2.0, SKODA Octavia I Combi (1U5) 2.0 4x4, SKODA Octavia I Combi (1U5) 1.4 16V, SKODA Octavia I Combi (1U5) 1.8 T 4x4, SKODA Octavia I Combi (1U5) RS 1.8 T

Стъпките може малко да се различават в зависимост от конструкцията на автомобила.

Този урок беше създаден на основата на процедура за смяна на сходна част на: SEAT Leon Хечбек (1M1) 1.8 20V

СМЯНА НА: ФИЛТЪР КУПЕ – SKODA OCTAVIA I
COMBI (1U5). СПИСЪК С НУЖНИТЕ ИНСТРУМЕНТИ:



- Кръстата отвертка
- Защитен калъф за калници

[Купи инструменти](#)

AUTODOC препоръчва:

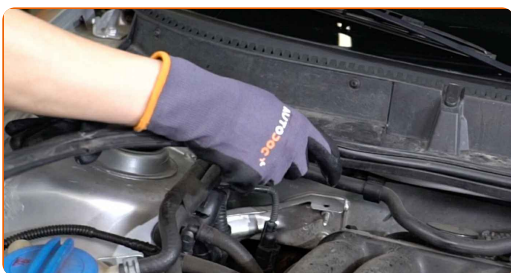
- Заменяйте поленовия филтър не по-рядко от 1 път за 6 месеца, в началото на пролетния и есенния сезон.
- Следете сроковете, препоръките и изискванията за експлоатация на резервните части, предоставени от производителя.
- Ако въздушният поток, подаван в купето намелее рязко, заменете поленовия филтър по-рано от планираното техническо обслужване.
- Всичката работа трябва да се извършва при спрян двигател.

**СМЯНА НА: ФИЛТЪР КУПЕ – SKODA OCTAVIA I COMBI (1U5).
ПРЕПОРЪЧИТЕЛНА ПОСЛЕДОВАТЕЛНОСТ ОТ СЪПКИ:**

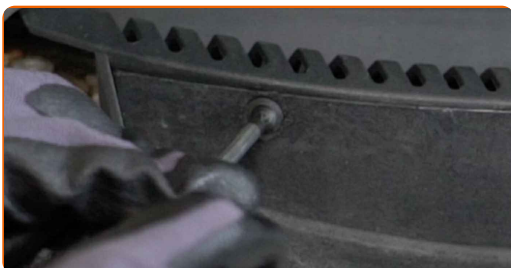
1 Отворете капака на двигателя.

2 Използвайте защитно покривало за калници, за да предотвратите повреждане на боята и пластмасовите части на колата.

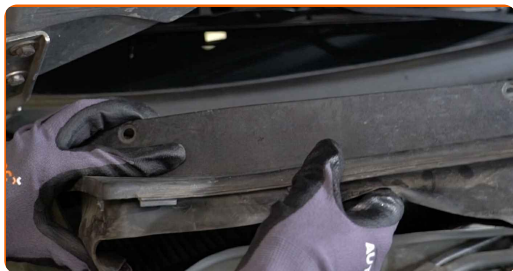
3 Снемете пластмасовата решетка под чистачките.



4 Развийте крепежните елементи на пластмасовия панел. Използвайте кръстатата отвертка.



5 Премахнете пластмасовия панел.



6 Премахнете капака на корпуса на салонния филтър.



7 Натиснете държача на филтъра на купето, за да го освободите.

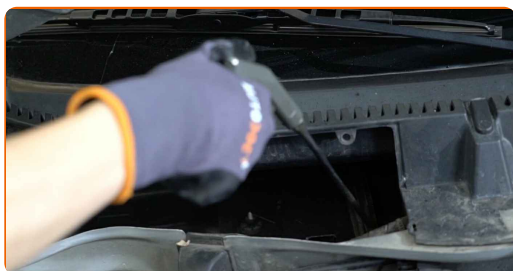


8 Премахнете салонния филтър.



9 Включете режима на рециркулация на въздуха.

10 Почистете монтажното място на филтъра за купе.



11

Монтирайте новия филтриращ елемент в рамката.

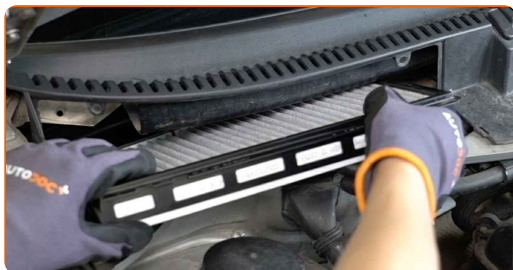


Смяна на: филтър купе – SKODA Octavia I Combi (1U5). AUTODOC препоръчва:

- Обърнете внимание на маркировката на филтъра за направлението на въздушния поток.
- Използвайте само качествени филтри.

12

Поставете филтъра за купе на монтажното му място.



AUTODOC препоръчва:

- Смяна на: филтър купе – SKODA Octavia I Combi (1U5). Уверете се, че сте разположили филтриращия елемент правилно. Не допускайте отклонения.

13 Щракнете филтъра на купето обратно на мястото му.



14 Монтирайте капака на корпуса на салонния филтър.



15 Монтирайте пластмасовия панел.



16 Завийте крепежните елементи на пластмасовия панел. Използвайте кръстатата отвертка.



17 Монтирайте уплътнението на пластмасовата решетка под чистачките.



18 Включете запалването.

19 Включете климатика. Това е нужно, за да се уверите, че компонента работи правилно.

20 Изключете запалването.

21 Премахнете покривалото на калника.

22 Затворете предния капак.

ДОБРА РАБОТА! 

ВИЖ ОЩЕ УРОЦИ

AUTODOC – КАЧЕСТВЕНИ И ДОСТЪПНИ АВТОЧАСТИ ОНЛАЙН

МОБИЛНОТО ПРИЛОЖЕНИЕ AUTODOC: СТРАХОТНИ ОФЕРТИ И
УДОБНО ПАЗАРУВАНЕ



**ГОЛЯМА СЕЛЕКЦИЯ ОТ РЕЗЕРВНИ ЧАСТИ ЗА КОЛАТА
ТИ**

ФИЛТЪР КУПЕ: ШИРОК АСОРТИМЕНТ

ЗА ОТГОВОРНОСТТА:

Документът съдържа единствено съвети и препоръки, които могат да Ви бъдат полезни при смяна на детайли или ремонтни работи. AUTODOC не носи никаква отговорност за вреди, травми или щети по имущества настъпили в процеса на осъществяване на ремонтните дейности или замени на детайли, вследствие на некоректно използване или тълкуване на предоставената информация.

AUTODOC не носи отговорност за каквито и да е възможни грешки и неточности в дадената инструкция. Предоставеният материал има изключително опознавателен характер и не може да замени консултацията със специалисти.

AUTODOC не носи отговорност за неправилно или опасно използване на ремонтното оборудване, инструментите и резервните части. AUTODOC настоятелно препоръчва да работите внимателно и да спазвате правилата за безопасност при извършването на каквито и да е ремонтни работи. Помнете, че употребата на авточасти с ниско качество не гарантира нужното ниво на безопасност при шофиране.

© Copyright 2022 – Всичкото съдържание на този уебсайт, особено текстовете, фотографиите и графиките, е защитено от законите за авторското право. Всички права, включително за копиране, публикуване от трети страни, редактиране и превеждане, са притежавани от AUTODOC GmbH.