

 **AUTODOC CLUB**

Как се сменя ламбда
сонда на **SKODA Fabia I
Praktik (6Y5)** –
Ръководство за смяна

ПОДОБЕН ВИДЕО УРОК



Това видео показва процедура по смяна на сходна авто част на друг автомобил

Важно!

Тази процедура на смяна може да се използва за:
SKODA Fabia I Praktik (6Y5) 1.4

Стъпките може малко да се различават в зависимост от конструкцията на
автомобила.

Този урок беше създаден на основата на процедура за смяна на сходна част
на: SEAT Leon Хечбек (1M1) 1.8 20V

СМЯНА НА: ЛАМБДА СОНДА – SKODA FABIA I ПРАКТИК (6Y5). СПИСЪК С НУЖНИТЕ ИНСТРУМЕНТИ:



- Телена четка
- Спрей WD-40
- Спрей за електроника
- Високотемпературна керамична грес
- Динамометричен ключ
- Гаечен накрайник № 10
- 22 мм вложка за ламбда сонда
- Метчик за резби
- Тресчотка

Купи инструменти

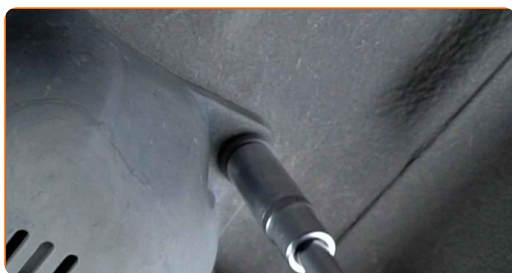
Смяна на: ламбда сонда – SKODA Fabia I Praktik (6Y5). Експертите на AUTODOC препоръчват:

- След смяната на ламбда сондата, почистете кода за грешка от електронния блок за управление и оставете ECU да се адаптира към новия сензор.
- Преди да започнете работа, запалете двигателя и го оставете да загрее до работна температура.
- Моля, имайте предвид: всичката работа по колата – SKODA Fabia I Praktik (6Y5) – трябва да се извърши с изключен двигател.

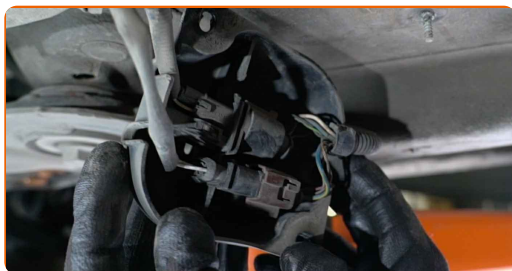
ИЗВЪРШЕТЕ ЗАМЯНАТА В СЛЕДНАТА ПОСЛЕДОВАТЕЛНОСТ:

1 Повдигнете колата с крѝк или я поставете над сервизен канал.

2 Развийте крепежните елементи на накладката на корпуса на ламбда сондата. Използвайте тръбен ключ №10. Използвайте тресчотен ключ.



3 Премахнете накладката на корпуса на ламбда сондата.



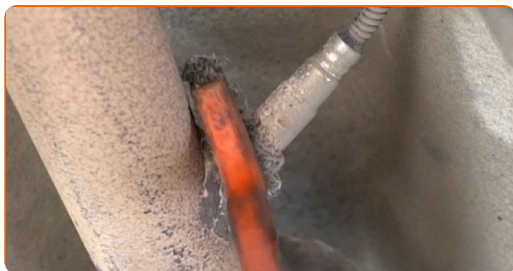
4 Откачете конектора на ламбда сондата.



5 Откачете кабелите на ламбда сондата.



6 Почистете крепежния елемент на ламбда сондата. Използвайте телена четка. Използвайте спрей WD-40.



7 Развийте крепежния елемент на ламбда сондата. Използвайте 22 мм вложка за ламбда сонда. Използвайте тресчотен ключ.



8 Премахнете ламбда сондата.



- 9** Почистете резбата, за да я подготвите за монтажа на нова ламбда сонда. Използвайте метчик за резби. Използвайте тресчотен ключ.



- 10** Обработете ламбда сондата. Използвайте високотемпературна керамична грес.

- 11** Монтирайте новата ламбда сонда.



- 12** Затегнете крепежния елемент на ламбда сондата. Използвайте 22 мм вложка за ламбда сонда. Използвайте динамометричен ключ. Затегнете я с усилие от 46 Nm.



- 13** Обработете конектора на ламбда сондата. Използвайте диелектрична грес.



14 Свържете конектора на ламбда сондата.



15 Монтирайте накладката на корпуса на ламбда сондата.



16 Свържете кабелите на ламбда сондата.



17 Завийте крепежните елементи на накладката на корпуса на ламбда сондата. Използвайте тръбен ключ №10. Изполвайте тресчотен ключ.



18 Смъкнете автомобила.

ДОБРА РАБОТА! 

ВИЖ ОЩЕ УРОЦИ

AUTODOC – КАЧЕСТВЕНИ И ДОСТЪПНИ АВТОЧАСТИ ОНЛАЙН

МОБИЛНОТО ПРИЛОЖЕНИЕ AUTODOC: СТРАХОТНИ ОФЕРТИ И
УДОБНО ПАЗАРУВАНЕ



**ГОЛЯМА СЕЛЕКЦИЯ ОТ РЕЗЕРВНИ ЧАСТИ ЗА КОЛАТА
ТИ**

ЛАМБДА СОНДА: ШИРОК АСОРТИМЕНТ

ЗА ОТГОВОРНОСТТА:

Документът съдържа единствено съвети и препоръки, които могат да Ви бъдат полезни при смяна на детайли или ремонтни работи. AUTODOC не носи никаква отговорност за вреди, травми или щети по имущества настъпили в процеса на осъществяване на ремонтните дейности или замени на детайли, вследствие на некоректно използване или тълкуване на предоставената информация.

AUTODOC не носи отговорност за каквито и да е възможни грешки и неточности в дадената инструкция. Предоставеният материал има изключително опознавателен характер и не може да замени консултацията със специалисти.

AUTODOC не носи отговорност за неправилно или опасно използване на ремонтното оборудване, инструментите и резервните части. AUTODOC настоятелно препоръчва да работите внимателно и да спазвате правилата за безопасност при извършването на каквито и да е ремонтни работи. Помнете, че употребата на авточасти с ниско качество не гарантира нужното ниво на безопасност при шофиране.

© Copyright 2023 – Всичкото съдържание на този уебсайт, особено текстовете, фотографиите и графиките, е защитено от законите за авторското право. Всички права, включително за копиране, публикуване от трети страни, редактиране и превеждане, са притежавани от AUTODOC SE.