

# **AUTODOC CLUB**

Как се сменя предна  
биалетка на **SKODA E-  
CITIGO (NEI)** –  
Ръководство за смяна

## ПОДОБЕН ВИДЕО УРОК



Това видео показва процедура по смяна на сходна авто част на друг автомобил

### **Важно!**

Тази процедура на смяна може да се използва за:  
SKODA E-CITIGO (NE1) e iV

Стъпките може малко да се различават в зависимост от конструкцията на  
автомобила.

Този урок беше създаден на основата на процедура за смяна на сходна част  
на: VW POLO (9N\_) 1.4 16V

**СМЯНА НА: БИАЛЕТКА – SKODA E-CITIGO (NE1).  
ИНСТРУМЕНТИТЕ, КОИТО ВИ ТРЯБВАТ:**



- Телена четка
- Спрей WD-40
- Спрей за почистване на спирачни апарати
- Медна грес
- Гаечен накрайник № 16
- Комбиниран гаечен ключ №16
- Накрайник Torx T30
- Дълга ударна вложка №17
- Тресчотка
- Динамометричен ключ
- Лост тип кози крак
- Клин за застопоряване на автомобил

**Купи инструменти**

**AUTODOC препоръчва:**

- Сменяйте биалетките на SKODA E-CITIGO (NE1) по двойки.
- Процедурата по смяна е идентична за двете биалетки на една ос.
- Всичката работа трябва да се извършва при спрян двигател.

**СМЯНА НА: БИАЛЕТКА – SKODA E-CITIGO (NE1).  
ПРЕПОРЪЧИТЕЛНА ПОСЛЕДОВАТЕЛНОСТ ОТ СТЪПКИ:**

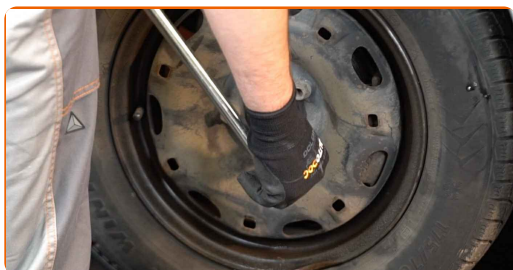
1

Застопорете колелата с клинове.



2

Разхлабете болтовете на колелата. Използвайте ударна вложка за джанти #17.

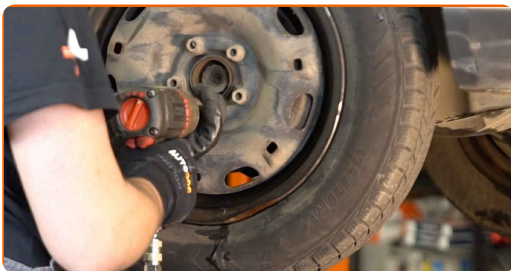


3

Повдигнете предната част на автомобила и го подпрете.

4

Развийте болтовете на колелото.

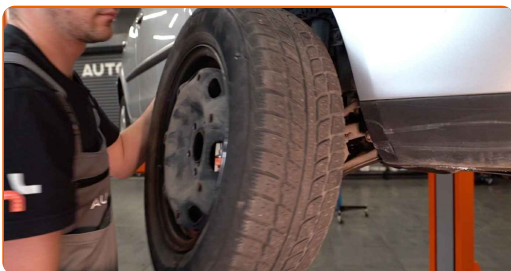


**AUTODOC препоръчва:**

- Важно! Дръжте колелото, докато развивате крепежните болтове. SKODA E-CITIGO (NE1)

5

Отстранете колелото.



6

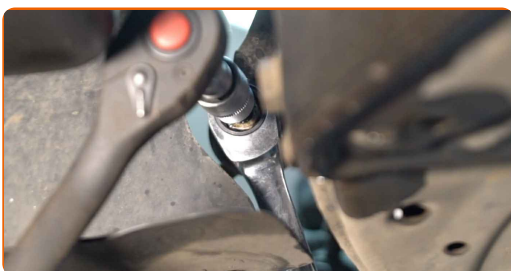
Почистете крепежните елементи на биалетката. Използвайте телена четка. Използвайте спрей WD-40.

7

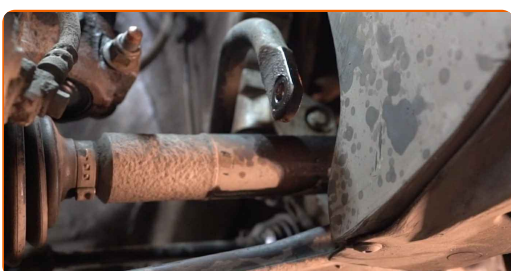
Развийте крепежния елемент, който свързва стабилизатора с макферсона. Използвайте тръбен ключ №16. Използвайте тресчотен ключ.



- 8** Развийте крепежния елемент, който свързва стабилизатора с биалетката. Използвайте комбиниран гаечен ключ № 16. Използвайте Torx T30. Използвайте тресчотен ключ.



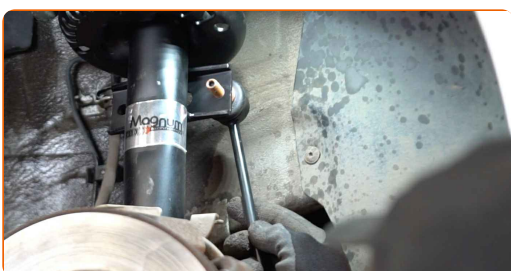
- 9** Снемете биалетката. Използвайте лост тип кози крак.



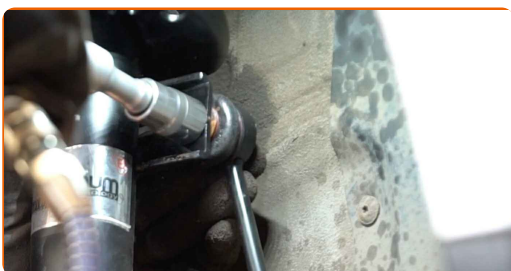
Смяна на: биалетка – SKODA E-CITIGO (NE1). Експертите на AUTODOC препоръчват:

- Огледайте втулките на щангата за напречна устойчивост. При необходимост ги заменете.

- 10** Почистете крепежните елементи на биалетката. Използвайте телена четка. Използвайте спрей WD-40.



- 11** Монтирайте новата биалетка и стегнете закрепването. Използвайте комбиниран гаечен ключ № 16. Използвайте тръбен ключ №16. Използвайте Torx T30. Използвайте тресчотен ключ.



- 12** Затегнете крепежния елемент, който свързва стабилизатора с биалетката. Използвайте комбиниран гаечен ключ № 16. Използвайте Torx T30. Използвайте динамометричен ключ. Затегнете я с усилие от 40 Nm.



- 13** Затегнете крепежния елемент, който свързва стабилизатора с макферсона. Използвайте тръбен ключ №16. Използвайте динамометричен ключ. Затегнете я с усилие от 40 Nm.



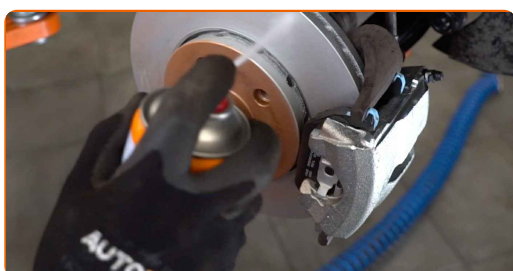
- 14** Обработете всички съединения на биалетката. Използвайте медна грес.



- 15** Обработете повърхността на мястото, където спирачния диск прави контакт с джантата. Използвайте медна грес.



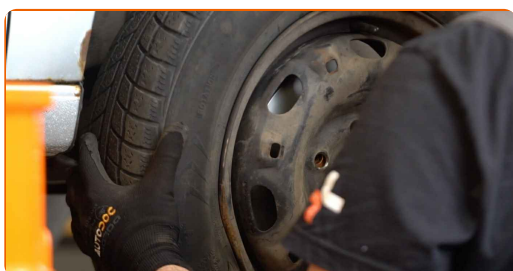
- 16** Почистете повърхността на спирачния диск. Използвайте спрей за почистване на спирачни апарати.



### AUTODOC препоръчва:

- Смяна на: биалетка – SKODA E-CITIGO (NE1). След като приложите спрея, изчакайте няколко минути.

- 17** Монтирайте колелото.



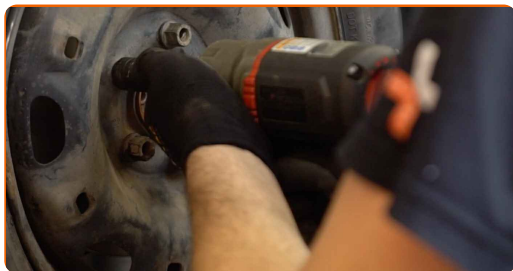
### AUTODOC препоръчва:

- Внимание! За да избегнете нараняване, дръжте колелото, докато завивате крепежните болтове на колата. SKODA E-CITIGO (NE1)



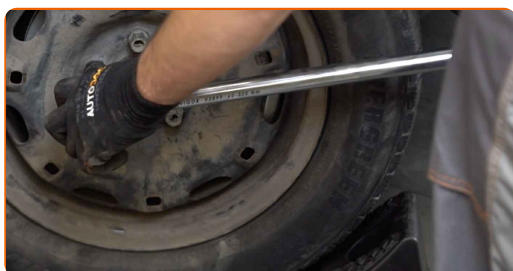
18

Завийте болтовете на колелата. Използвайте ударна вложка за джанти #17.



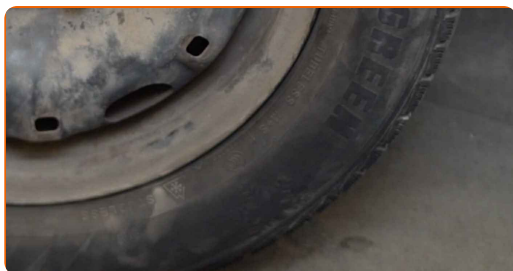
19

Свалете автомобила на земята и стегнете на кръст болтовете на колелата. Използвайте динамометричен ключ. Затегнете я с усилие от 120 Nm.



20

Премахнете криковете и клиновете.



**ДОБРА РАБОТА!** 

**ВИЖ ОЩЕ УРОЦИ**

# AUTODOC – КАЧЕСТВЕНИ И ДОСТЪПНИ АВТОЧАСТИ ОНЛАЙН

МОБИЛНОТО ПРИЛОЖЕНИЕ AUTODOC: СТРАХОТНИ ОФЕРТИ И  
УДОБНО ПАЗАРУВАНЕ



**+ AUTODOC**

GET IT ON  
**Google Play**

Download on the  
**App Store**

**Download**

**ГОЛЯМА СЕЛЕКЦИЯ ОТ РЕЗЕРВНИ ЧАСТИ ЗА КОЛАТА  
ТИ**

**БИАЛЕТКА: ШИРОК АСОРТИМЕНТ**

## **ЗА ОТГОВОРНОСТТА:**

Документът съдържа единствено съвети и препоръки, които могат да Ви бъдат полезни при смяна на детайли или ремонтни работи. AUTODOC не носи никаква отговорност за вреди, травми или щети по имущества настъпили в процеса на осъществяване на ремонтните дейности или замени на детайли, вследствие на некоректно използване или тълкуване на предоставената информация.

AUTODOC не носи отговорност за каквито и да е възможни грешки и неточности в дадената инструкция. Предоставеният материал има изключително опознавателен характер и не може да замени консултацията със специалисти.

AUTODOC не носи отговорност за неправилно или опасно използване на ремонтното оборудване, инструментите и резервните части. AUTODOC настоятелно препоръчва да работите внимателно и да спазвате правилата за безопасност при извършването на каквито и да е ремонтни работи. Помнете, че употребата на авточасти с ниско качество не гарантира нужното ниво на безопасност при шофиране.

© Copyright 2023 – Всичкото съдържание на този уебсайт, особено текстовете, фотографиите и графиките, е защитено от законите за авторското право. Всички права, включително за копиране, публикуване от трети страни, редактиране и превеждане, са притежавани от AUTODOC GmbH.