



Как се сменя пистов
ремък на **SEAT Toledo II**
Седан (1M2) –
Ръководство за смяна

ПОДОБЕН ВИДЕО УРОК



Това видео показва процедура по смяна на сходна авто част на друг автомобил

Важно!

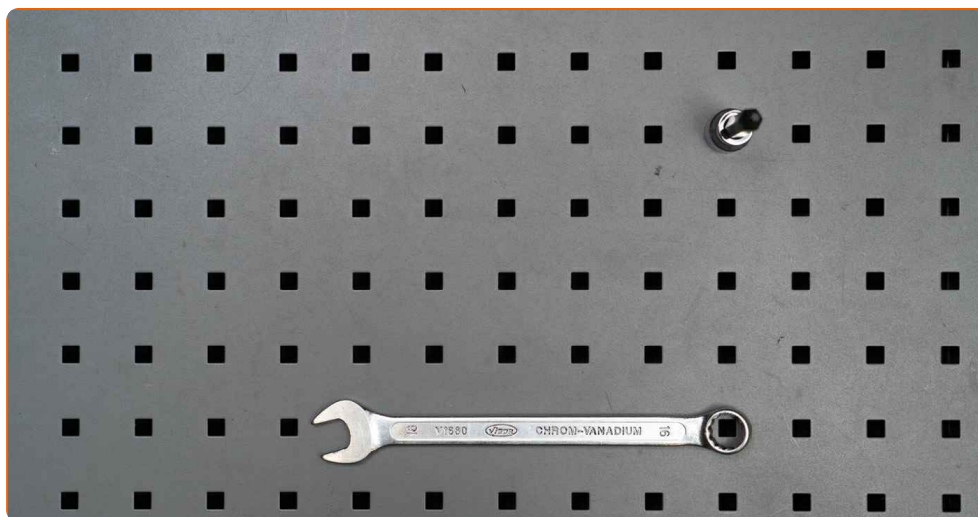
Тази процедура на смяна може да се използва за:

SEAT Toledo II Седан (1M2) 1.9 TDI, SEAT Toledo II Седан (1M2) 1.9 TDI 4Drive

Стъпките може малко да се различават в зависимост от конструкцията на автомобила.

Този урок беше създаден на основата на процедура за смяна на сходна част на: SEAT Leon Хечбек (1P1) 2.0 FSI

**СМЯНА НА: ПИСТОВ РЕМЪК – SEAT TOLEDO II
СЕДАН (1М2) – ИНСТРУМЕНТИТЕ, КОИТО МОЖЕ ДА
ПОТРЕЯВАТ:**



- Комбиниран гаечен ключ №16
- Защитен калъф за калници
- Накрайник Torx T25

Купи инструменти

Смяна на: пистов ремък – SEAT Toledo II Седан (1М2). Експертите на AUTODOC препоръчват:

- Всичката работа трябва да се извършва при спрян двигател.

СМЯНА НА: ПИСТОВ РЕМЪК – SEAT TOLEDO II СЕДАН (1М2). ИЗПОЛЗВАЙТЕ СЛЕДНАТА ПРОЦЕДУРА:

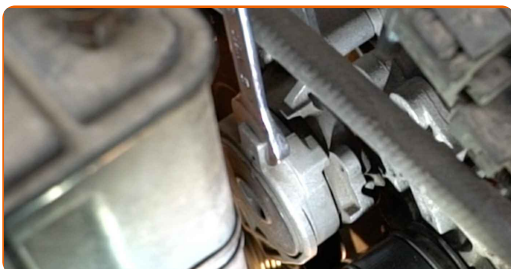
- 1 Отворете капака на двигателя.
- 2 Използвайте защитно покривало за калници, за да предотвратите повреждане на боята и пластмасовите части на колата.
- 3 Повдигнете колата с крик или я поставете над сервизен канал.
- 4 Развийте и премахнете крепежните елементи на подкалника. Използвайте Torx T25.



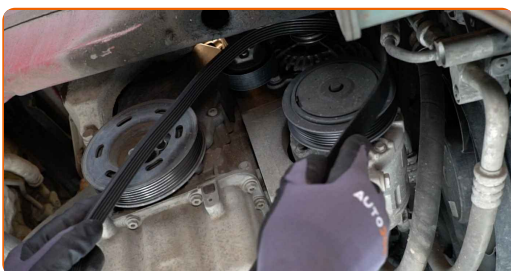
- 5 Премахнете подкалника.



- 6** Сложете на страна обтяжната ролка на многоклиновия ремък. Използвайте комбиниран гаечен ключ № 16.



- 7** Премахнете многоклиновия ремък.



AUTODOC препоръчва:

- Проверете състоянието на обтяжната ролка и паразитната ролка. Сменете ги ако е нужно.

- 8** Върнете обтяжната ролка в началното ѝ положение.



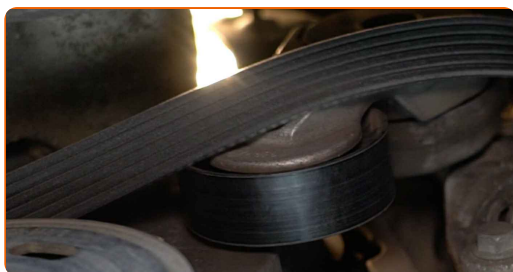
- 9** Монтирайте многоклиновия ремък.



Смяна на: пистов ремък – SEAT Toledo II Седан (1М2).
Професионалистите препоръчват:

- Убедете се, че многоклиновия ремък приляга плътно по всички ролки.
- Уверете се, че поликлиновия ремък е правилно обтегнат.

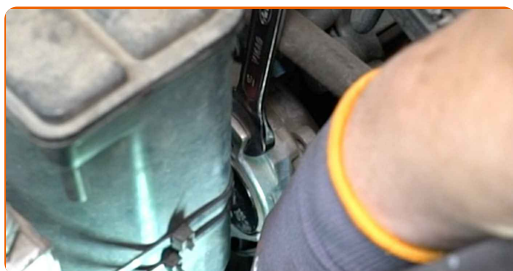
10 Сложете на страна обтяжната ролка на многоклиновия ремък. Използвайте комбиниран гаечен ключ № 16.



11 Разположете многоклиновия ремък върху обтяжната ролка.



12 Върнете обтяжната ролка в началното ѝ положение.



13 Монтирайте подкалника на монтажното му място.



14 Сложете и затегнете крепежните елементи на подкалника. Използвайте Torx T25.



15 Спуснете автомобила.

16 Запалете двигателя за няколко минути. Това е нужно, за да се уверите, че компонента работи правилно.

17 Спрете двигателя.

18 Премахнете покривалото на калника.

19 Затворете капака на двигателя.

ДОБРА РАБОТА! 

ВИЖ ОЩЕ УРОЦИ

AUTODOC – КАЧЕСТВЕНИ И ДОСТЪПНИ АВТОЧАСТИ ОНЛАЙН

МОБИЛНОТО ПРИЛОЖЕНИЕ AUTODOC: СТРАХОТНИ ОФЕРТИ И
УДОБНО ПАЗАРУВАНЕ



**ГОЛЯМА СЕЛЕКЦИЯ ОТ РЕЗЕРВНИ ЧАСТИ ЗА КОЛАТА
ТИ**

ПИСТОВ РЕМЪК: ШИРОК АСОРТИМЕНТ

ЗА ОТГОВОРНОСТТА:

Документът съдържа единствено съвети и препоръки, които могат да Ви бъдат полезни при смяна на детайли или ремонтни работи. AUTODOC не носи никаква отговорност за вреди, травми или щети по имуществата настъпили в процеса на осъществяване на ремонтните дейности или замени на детайли, вследствие на некоректно използване или тълкуване на предоставената информация.

AUTODOC не носи отговорност за каквито и да е възможни грешки и неточности в дадената инструкция. Предоставеният материал има изключително опознавателен характер и не може да замени консултацията със специалисти.

AUTODOC не носи отговорност за неправилно или опасно използване на ремонтното оборудване, инструментите и резервните части. AUTODOC настоятелно препоръчва да работите внимателно и да спазвате правилата за безопасност при извършването на каквито и да е ремонтни работи. Помнете, че употребата на авточасти с ниско качество не гарантира нужното ниво на безопасност при шофиране.

© Copyright 2023 – Всичкото съдържание на този уебсайт, особено текстовете, фотографиите и графиките, е защитено от законите за авторското право. Всички права, включително за копиране, публикуване от трети страни, редактиране и превеждане, са притежавани от AUTODOC SE.