



Как се сменя кормилен  
накрайник на **SEAT**  
**TOLEDO I (1L) –**  
Ръководство за смяна

## ПОДОБЕН ВИДЕО УРОК



Това видео показва процедура по смяна на сходна авто част на друг автомобил

### **Важно!**

Тази процедура на смяна може да се използва за:

SEAT TOLEDO I (1L) 1.6 i, SEAT TOLEDO I (1L) 1.8 16V, SEAT TOLEDO I (1L) 1.9 D,  
SEAT TOLEDO I (1L) 1.9 TD, SEAT TOLEDO I (1L) 1.8 i, SEAT TOLEDO I (1L) 2.0 i,  
SEAT TOLEDO I (1L) 2.0 i 16V, SEAT TOLEDO I (1L) 1.9 TDI

Стъпките може малко да се различават в зависимост от конструкцията на автомобила.

Този урок беше създаден на основата на процедура за смяна на сходна част на: VW Lupo (6X1, 6E1) 1.0

**СМЯНА НА: КОРМИЛЕН НАКРАЙНИК – SEAT TOLEDO I (1L). СПИСЪК С НУЖНИТЕ ИНСТРУМЕНТИ:**



- Телена четка
- Спрей WD-40
- Универсален спрей за почистване
- Медна грес
- Динамометричен ключ
- Комбиниран гаечен ключ №19
- Комбиниран гаечен ключ №22
- Гаечен накрайник № 19
- Дълга ударна вложка №17
- Тресчотка
- Скоба за демонтиране на шарнири
- Дебеломер
- Клин за застопоряване на автомобил

**Купи инструменти**

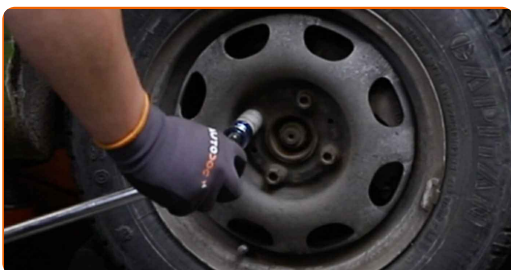
**Смяна на: кормилен накрайник – SEAT TOLEDO I (1L). Съвет от AUTODOC:**

- Сменяйте кормилните накрайници по двойки.
- Процедурата по смяна е идентична за левите и десните кормилни накрайници.
- Моля, имайте предвид: всичката работа по колата – SEAT TOLEDO I (1L) – трябва да се извърши с изключен двигател.

**ИЗВЪРШЕТЕ ЗАМЯНАТА В СЛЕДНАТА ПОСЛЕДОВАТЕЛНОСТ:**

**1** Застопорете колелата с клинове.

**2** Разхлабете болтовете на колелата. Използвайте ударна вложка за джанти #17.



**3** Повдигнете автомобила.

**Смяна на: кормилен накрайник – SEAT TOLEDO I (1L). Съвет:**

- Ако използвате крик, уверете се, че е разположен на плоска повърхност без никакви неравности.
- Обезателно обезопасете автомобила допълнително с подпорни стойки.

4

Развийте болтовете на колелото.



**AUTODOC препоръчва:**

- Внимание! За да предотвратите нараняване, дръжте колелото, докато развийте крепежните болтове. SEAT TOLEDO I (1L)

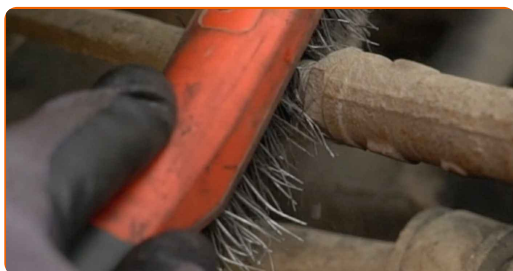
5

Отстранете колелото.



6

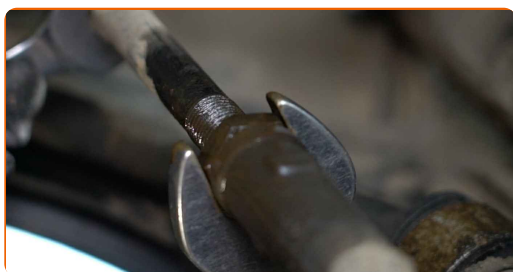
Почистете всички връзки на кормилния крайник. Използвайте телена четка. Използвайте спрей WD-40.



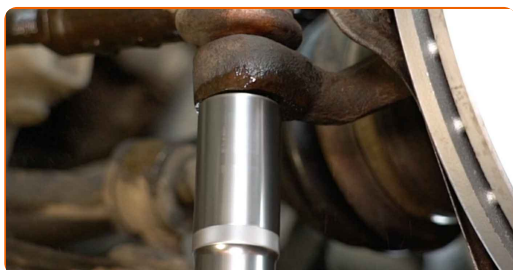
- 7** Измерете и запишете дължината на свободната резба на кормилната щанга или запомнете броя на пълните обороти при демонтажа на детайла, за да запазите ъгъла на сходимост на колелата при монтажа. Използвайте дебеломер.



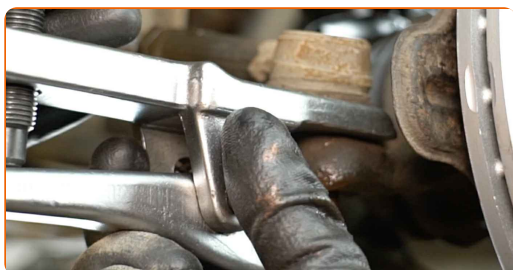
- 8** Разхлабете контрагайката на накрайника към кормилната щанга. Използвайте комбиниран гаечен ключ № 19. Използвайте комбиниран гаечен ключ № 22.



- 9** Развийте гайката, закрепваща кормилния накрайник към шенкела. Използвайте тръбен ключ №19. Използвайте тресчотен ключ.



- 10** Отделете кормилния накрайник от шенкела. Използвайте скоба за шарнири.



**11** Развийте кормилния накрайник от щангата.



**12** Почистете монтажните места на кормилния накрайник. Използвайте телена четка. Използвайте универсален почистващ спрей.



**13** Обработете монтажните места на кормилния накрайник. Използвайте медна грес.



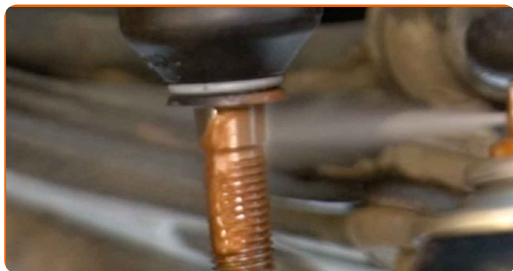
**14** Завийте новия кормилен накрайник на кормилната щанга. Използвайте дебеломер.



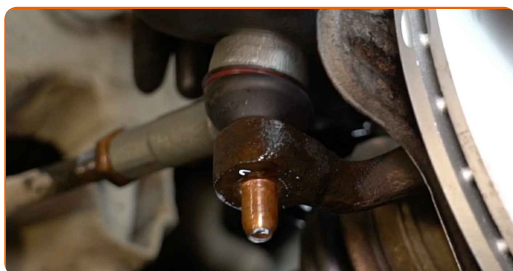
Смяна на: кормилен накрайник – SEAT TOLEDO I (1L). Експертите на AUTODOC препоръчват:

- При монтажа на кормилния накрайник, запазете същата дължина на свободната резбова част или същия брой пълни обороти на детайла.

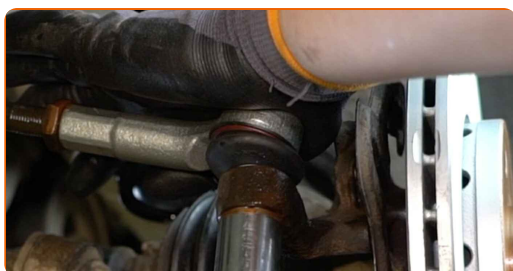
**15** Обработете крепежния елемент свързващ кормилния накрайник с шенкела. Използвайте медна грес.



**16** Съединете кормилния накрайник към шенкела.

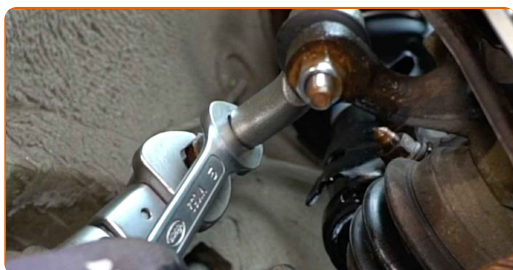


**17** Завийте крепежната гайка, която свързва кормилния накрайник с шенкела. Използвайте тръбен ключ №19. Използвайте тресчотен ключ.



**18** Завийте контрагайката на кормилния накрайник. Използвайте комбиниран гаечен ключ № 19. Използвайте комбиниран гаечен ключ № 22.

**19** Затегнете контрагайката на накрайника. Използвайте комбиниран гаечен ключ № 19. Използвайте комбиниран гаечен ключ № 22. Използвайте динамометричен ключ. Затегнете я с усилие от 50 Nm.





- 20** Затегнете закрепващата гайка, която свързва кормилния накрайник с шенкела. Използвайте тръбен ключ №19. Използвайте динамометричен ключ. Затегнете я с усилие от 35 Nm.



- 21** Обработете всички връзки на кормилния накрайник. Използвайте медна грес.



- 22** Монтирайте колелото.



**AUTODOC препоръчва:**

- **Внимание!** За да избегнете нараняване, дръжте колелото, докато завивате крепежните болтове на колата. SEAT TOLEDO I (1L)

- 23** Завийте болтовете на колелата. Използвайте ударна вложка за джанти #17.



- 24** Свалете автомобила на земята и стегнете на кръст болтовете на колелата. Използвайте ударна вложка за джанти #17. Използвайте динамометричен ключ. Затегнете я с усилие от 110 Nm.



- 25** Премахнете криковете и клиновете.



Смяна на: кормилен накрайник – SEAT TOLEDO I (1L). Съвет от AUTODOC:

- След като смените компонента се препоръчва да направите реглаж на колелата с помощта на стенд за реглаж.

**ДОБРА РАБОТА!** 

**ВИЖ ОЩЕ УРОЦИ**

# AUTODOC – КАЧЕСТВЕНИ И ДОСТЪПНИ АВТОЧАСТИ ОНЛАЙН

МОБИЛНОТО ПРИЛОЖЕНИЕ AUTODOC: СТРАХОТНИ ОФЕРТИ И  
УДОБНО ПАЗАРУВАНЕ



**+ AUTODOC**

GET IT ON  
**Google Play**

Download on the  
**App Store**

**Download**

**ГОЛЯМА СЕЛЕКЦИЯ ОТ РЕЗЕРВНИ ЧАСТИ ЗА КОЛАТА  
ТИ**

**КОРМИЛЕН НАКРАЙНИК: ШИРОК АСОРТИМЕНТ**

## **ЗА ОТГОВОРНОСТТА:**

Документът съдържа единствено съвети и препоръки, които могат да Ви бъдат полезни при смяна на детайли или ремонтни работи. AUTODOC не носи никаква отговорност за вреди, травми или щети по имуществата настъпили в процеса на осъществяване на ремонтните дейности или замени на детайли, вследствие на некоректно използване или тълкуване на предоставената информация.

AUTODOC не носи отговорност за каквито и да е възможни грешки и неточности в дадената инструкция. Предоставеният материал има изключително опознавателен характер и не може да замени консултацията със специалисти.

AUTODOC не носи отговорност за неправилно или опасно използване на ремонтното оборудване, инструментите и резервните части. AUTODOC настоятелно препоръчва да работите внимателно и да спазвате правилата за безопасност при извършването на каквито и да е ремонтни работи. Помнете, че употребата на авточасти с ниско качество не гарантира нужното ниво на безопасност при шофиране.

© Copyright 2022 – Всичкото съдържание на този уебсайт, особено текстовете, фотографиите и графиките, е защитено от законите за авторското право. Всички права, включително за копиране, публикуване от трети страни, редактиране и превеждане, са притежавани от AUTODOC GmbH.