



Как се сменя спирачен  
барабан на **SEAT Mii**  
(KFI\_) – Ръководство за  
смяна

## ПОДОБЕН ВИДЕО УРОК



Това видео показва процедура по смяна на сходна авто част на друг автомобил

### **Важно!**

Тази процедура на смяна може да се използва за:  
SEAT Mii (KF1\_) 1.0, SEAT Mii (KF1\_) 1.0 EcoFuel, SEAT Mii (KF1\_) electric

Стъпките може малко да се различават в зависимост от конструкцията на автомобила.

Този урок беше създаден на основата на процедура за смяна на сходна част на: VW Lupo (6X1, 6E1) 1.4 TDI

**СМЯНА НА: СПИРАЧЕН БАРАБАН – SEAT MII (KF1\_).  
ИНСТРУМЕНТИТЕ, КОИТО ЩЕ ВИ ТРЯБВАТ:**



- Телена четка
- Спрей WD-40
- Медна грес
- Дълга ударна вложка №17
- Тресчотка
- Динамометричен ключ
- Кръстата отвертка
- Клин за застопоряване на автомобил

**Купи инструменти**

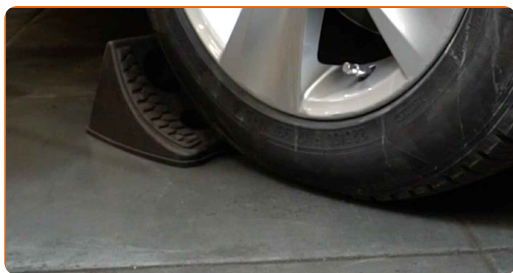
Смяна на: спирачен барабан – SEAT Мii (KF1\_). Съвет от експертите на AUTODOC:

- Заменете спирачните барабани на задния мост на SEAT Мii (KF1\_) в комплект. Независимо от състоянието на детайлите. Това ще осигури равномерно спиране.
- Процедурата по смяна е идентична за левите и десните спирачни барабани на една ос.
- Когато сменяте спирачните барабани, не забравяйте да смените и спирачните челюсти.
- Всичката работа трябва да се извършва при спрян двигател.

**СМЯНА НА: СПИРАЧЕН БАРАБАН – SEAT Мii (KF1\_).  
ПРЕПОРЪЧИТЕЛНА ПОСЛЕДОВАТЕЛНОСТ ОТ СТЪПКИ:**

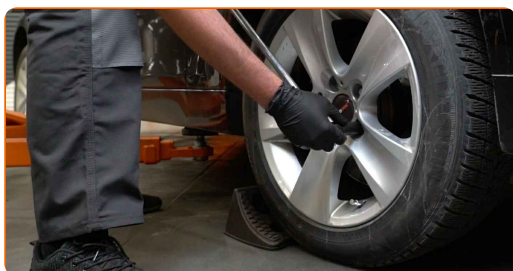
1

Застопорете колелата с клинове.



2

Разхлабете болтовете на колелата. Използвайте ударна вложка за джанти #17.



**3** Повдигнете задната част на автомобила и го подпрете.

**4** Развийте болтовете на колелото.



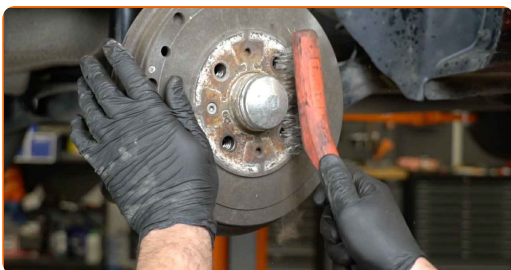
**AUTODOC препоръчва:**

- Важно! Дръжте колелото, докато развивате крепежните болтове. SEAT Mii (KF1\_)

**5** Отстранете колелото.



**6** Почистете крепежните елементи на спирачния барабан. Използвайте телена четка. Използвайте спрей WD-40.



7

Развийте закрепването на спирачния барабан. Използвайте кръстата отвертка.



8

Демонтирайте спирачния барабан.

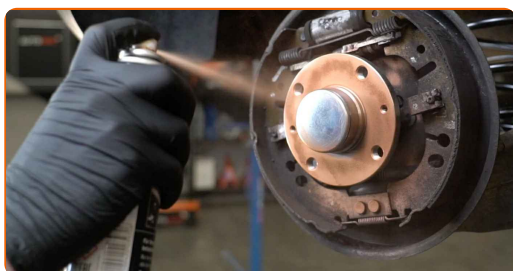


Смяна на: спирачен барабан – SEAT Mii (KF1\_). Съвет:

- Огледайте спирачните накладки. При необходимост ги заменете.

9

Почистете главината. Използвайте телена четка. Обработете контактната повърхност. Използвайте медна грес.



10

Поставете спирачния барабан.



- 11** Затегнете крепежните елементи на спирачния барабан. Използвайте кръстата отвертка. Използвайте динамометричен ключ. Затегнете я с усилие от 4 Nm.



- 12** Почистете монтажното място на джантата. Използвайте телена четка.

- 13** Обработете повърхността, където джантата прави контакт със спирачния барабан. Използвайте медна грес.



- 14** Монтирайте колелото.



Смяна на: спирачен барабан – SEAT Мii (KF1\_). Експертите на AUTODOC препоръчват:

- За да избегнете нараняване, придържайте колелото при завиване на крепежните болтове.

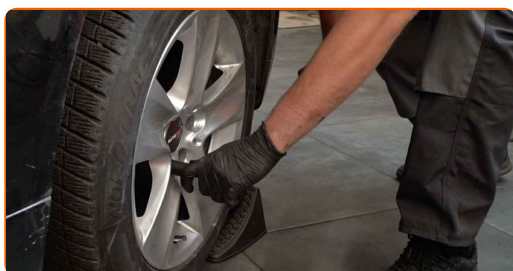
15

Завийте болтовете на колелата. Използвайте ударна вложка за джанти #17.



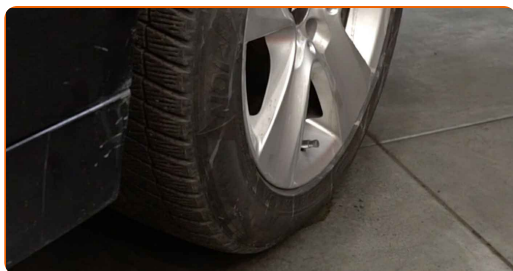
16

Свалете автомобила на земята и стегнете на кръст болтовете на колелата. Използвайте ударна вложка за джанти #17. Използвайте динамометричен ключ. Затегнете я с усилие от 110 Nm.



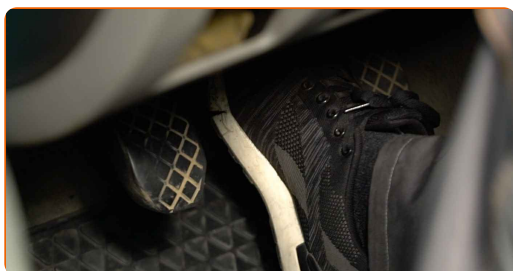
17

Премахнете криковите и клиновете.



18

Регулирайте разстоянието между спирачните челюсти и барабана на SEAT Mii (KF1\_), натискайки 10-15 пъти педала на спирачките.



**ДОБРА РАБОТА!** 

**ВИЖ ОЩЕ УРОЦИ**



# AUTODOC – КАЧЕСТВЕНИ И ДОСТЪПНИ АВТОЧАСТИ ОНЛАЙН

МОБИЛНОТО ПРИЛОЖЕНИЕ AUTODOC: СТРАХОТНИ ОФЕРТИ И  
УДОБНО ПАЗАРУВАНЕ

**ГОЛЯМА СЕЛЕКЦИЯ ОТ РЕЗЕРВНИ ЧАСТИ ЗА КОЛАТА  
ТИ**

**СПИРАЧЕН БАРАБАН: ШИРОК АСОРТИМЕНТ**

## **i ЗА ОТГОВОРНОСТТА:**

Документът съдържа единствено съвети и препоръки, които могат да Ви бъдат полезни при смяна на детайли или ремонтни работи. AutoDoc не носи никаква отговорност за вреди, травми или щети по имуществата настъпили в процеса на осъществяване на ремонтните дейности или замени на детайли, вследствие на некоректно използване или тълкуване на предоставената информация.

AutoDoc не носи отговорност за каквито и да е възможни грешки и неточности в дадената инструкция. Предоставеният материал има изключително опознавателен характер и не може да замени консултацията със специалисти.

AutoDoc не носи отговорност за неправилно или опасно използване на ремонтното оборудване, инструментите и резервните части. AutoDoc настоятелно препоръчва да работите внимателно и да спазвате правилата за безопасност при извършването на каквито и да е ремонтни работи. Помнете, че употребата на авточасти с ниско качество не гарантира нужното ниво на безопасност при шофиране.

© Copyright 2022 – Всичкото съдържание на този уебсайт, особено текстовете, фотографиите и графиките, е защитено от законите за авторското право. Всички права, включително за копиране, публикуване от трети страни, редактиране и превеждане, са притежавани от Autodoc GmbH.