

AUTODOC CLUB

Как се сменя масло за
ръчна скоростна кутия
на **SEAT Leon Хечбек**
(1М1) – Ръководство за
смяна

ПОДОБЕН ВИДЕО УРОК



Това видео показва процедура по смяна на сходна авто част на друг автомобил

Важно!

Тази процедура на смяна може да се използва за:

SEAT Leon Хечбек (1M1) 1.8 20V T 4, SEAT Leon Хечбек (1M1) 2.8 Cupra 4, SEAT Leon Хечбек (1M1) 1.9 TDI Syncro, SEAT Leon Хечбек (1M1) 1.9 TDI, SEAT Leon Хечбек (1M1) 2.8

Стъпките може малко да се различават в зависимост от конструкцията на автомобила.

Този урок беше създаден на основата на процедура за смяна на сходна част на: SKODA Fabia I Combi (6Y5) 1.2

СМЯНА НА: МАСЛО ЗА РЪЧНА СКОРОСТНА КУТИЯ – SEAT LEON ХЕЧБЕК (1М1). СПИСЪК С НУЖНИТЕ ИНСТРУМЕНТИ:



- Телена четка
- Универсален спрей за почистване
- HEX накрайник №Н17
- Гаечен накрайник № 12
- Кръстата отвертка
- Динамометричен ключ
- Фуния
- Съд за събиране на масло
- Защитен калъф за калници

Купи инструменти

Смяна на: масло за ръчна скоростна кутия – SEAT Leon Хечбек (1М1).
AUTODOC препоръчва:

- Всичката работа трябва да се извършва при спрян двигател.

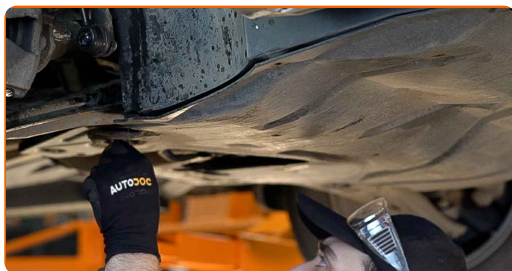
СМЯНА НА: МАСЛО ЗА РЪЧНА СКОРОСТНА КУТИЯ – SEAT LEON ХЕЧБЕК (1М1). ПРЕПОРЪЧИТЕЛНА ПОСЛЕДОВАТЕЛНОСТ ОТ СТЪПКИ:

- 1 Отворете капака на двигателя.
- 2 Използвайте защитно покривало за калници, за да предотвратите повреждане на боята и пластмасовите части на колата.
- 3 Повдигнете колата с крик или я поставете над сервизен канал.

Смяна на: масло за ръчна скоростна кутия – SEAT Leon Хечбек (1М1).
Съвет:

- Автомобилът трябва да е разположен на равна повърхност. Ако е наклонен, то пробката на картера трябва да се намира в най-ниската точка.

- 4 Развийте крепежните елементи на долната шумоизолация. Използвайте тръбен ключ №12. Използвайте кръстатата отвертка.



5 Премахнете долната шумоизолация.



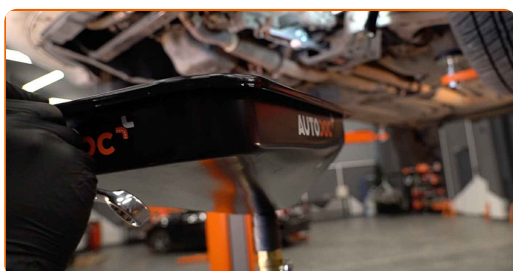
6 Почистете областта на отворието за източване на картера. Използвайте телена четка. Използвайте универсален почистващ спрей.



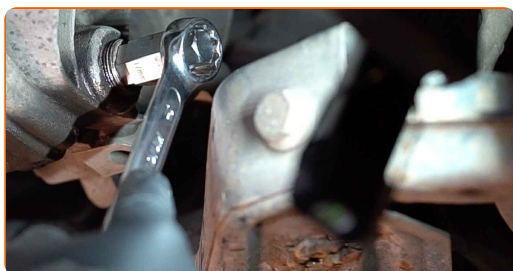
AUTODOC препоръчва:

- Смяна на: масло за ръчна скоростна кутия – SEAT Leon Хечбек (1М1). След като приложите спрея, изчакайте няколко минути.

7 Сложете съд за събиране на старо масло с капацитет от поне 2 литра под отворието за източване.



8 Развийте пробката за източване. Използвайте HEX №Н17.



9

Източете старото масло.



Смяна на: масло за ръчна скоростна кутия – SEAT Leon Хечбек (1М1).
Експертите на AUTODOC препоръчват:

- Внимание! Маслото може да бъде горещо.

10

Почистете областта около дупката на пробката за наливане на масло на скоростната кутия. Използвайте телена четка. Използвайте универсален почистващ спрей.



Смяна на: масло за ръчна скоростна кутия – SEAT Leon Хечбек (1М1).
Съвет от AUTODOC:

- След като приложите спрея, изчакайте няколко минути.

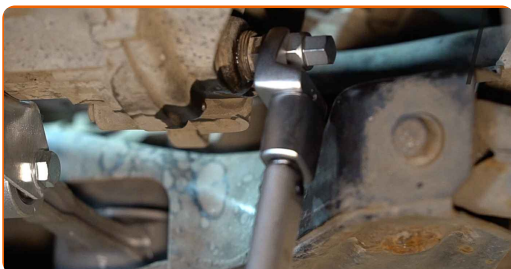
11

Развийте пробката на корпуса на скоростната кутия. Използвайте HEX №Н17.



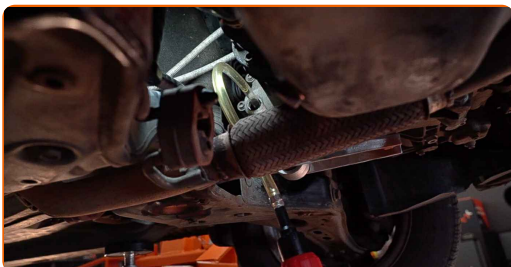
12

Завийте новата пробка за източване и я затегнете. Използвайте HEX №Н17. Използвайте динамометричен ключ. Затегнете я с усилие от 32 Nm.



13

Сложете фунията. Налейте масло в скоростната кутия през дупката на пробката. Нужно количество масло: 1.5 л.

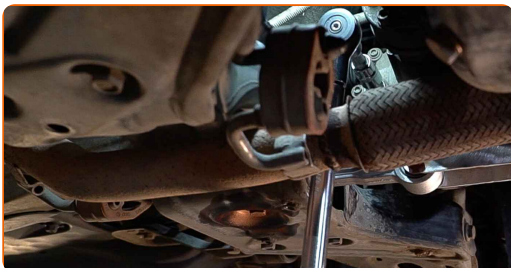


Смяна на: масло за ръчна скоростна кутия – SEAT Leon Хечбек (1М1).
Съвет от експертите на AUTODOC:

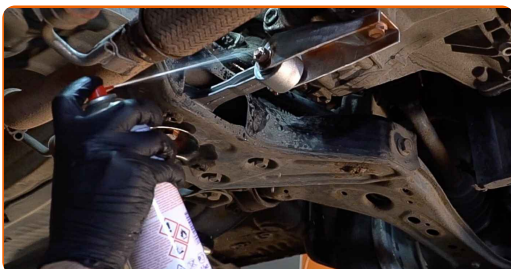
- Използвайте масло, препоръчано от производителя.

14

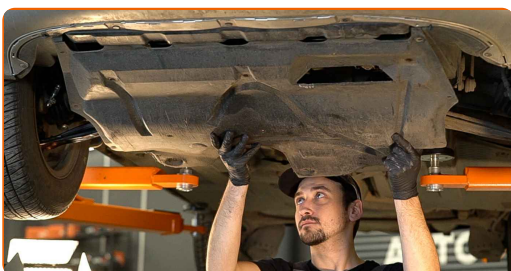
Завийте пробката на корпуса на скоростната кутия. Използвайте HEX №Н17. Използвайте динамометричен ключ. Затегнете я с усилие от 32 Nm.



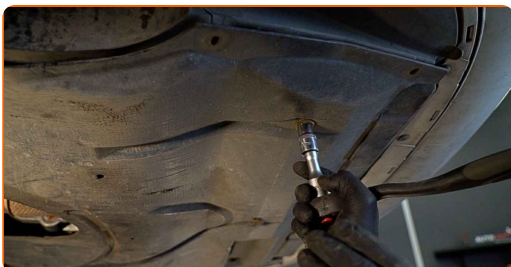
- 15** Почистете областта около дупката на пробката за наливане на масло на скоростната кутия. Използвайте универсален почистващ спрей.



- 16** Монтирайте долната шумоизолация.



- 17** Завийте крепежните елементи на долната шумоизолация. Използвайте тръбен ключ №12. Използвайте кръстата отвертка.



- 18** Спуснете автомобила.

- 19** Премахнете покривалото на калника.

- 20** Затворете капака на двигателя.

ДОБРА РАБОТА! 

ВИЖ ОЩЕ УРОЦИ

AUTODOC – КАЧЕСТВЕНИ И ДОСТЪПНИ АВТОЧАСТИ ОНЛАЙН

МОБИЛНОТО ПРИЛОЖЕНИЕ AUTODOC: СТРАХОТНИ ОФЕРТИ И
УДОБНО ПАЗАРУВАНЕ



+ AUTODOC

GET IT ON
Google Play

Download on the
App Store

Download

**ГОЛЯМА СЕЛЕКЦИЯ ОТ РЕЗЕРВНИ ЧАСТИ ЗА КОЛАТА
ТИ**

**МАСЛО ЗА РЪЧНА СКОРОСТНА КУТИЯ: ШИРОК
АСОРТИМЕНТ**

ЗА ОТГОВОРНОСТТА:

Документът съдържа единствено съвети и препоръки, които могат да Ви бъдат полезни при смяна на детайли или ремонтни работи. AUTODOC не носи никаква отговорност за вреди, травми или щети по имущества настъпили в процеса на осъществяване на ремонтните дейности или замени на детайли, вследствие на некоректно използване или тълкуване на предоставената информация.

AUTODOC не носи отговорност за каквито и да е възможни грешки и неточности в дадената инструкция. Предоставеният материал има изключително опознавателен характер и не може да замени консултацията със специалисти.

AUTODOC не носи отговорност за неправилно или опасно използване на ремонтното оборудване, инструментите и резервните части. AUTODOC настоятелно препоръчва да работите внимателно и да спазвате правилата за безопасност при извършването на каквито и да е ремонтни работи. Помнете, че употребата на авточасти с ниско качество не гарантира нужното ниво на безопасност при шофиране.

© Copyright 2022 – Всичкото съдържание на този уебсайт, особено текстовете, фотографиите и графиките, е защитено от законите за авторското право. Всички права, включително за копиране, публикуване от трети страни, редактиране и превеждане, са притежавани от AUTODOC GmbH.