



Как се сменя фланец за  
охладителната течност  
на **SEAT Leon Хечбек**  
**(1M1)** – Ръководство за  
смяна

## ПОДОБЕН ВИДЕО УРОК



Това видео показва процедура по смяна на сходна авто част на друг автомобил

### **Важно!**

Тази процедура на смяна може да се използва за:  
SEAT Leon Хечбек (1M1) 1.9 TDI, SEAT Leon Хечбек (1M1) 1.9 TDI Syncro

Стъпките може малко да се различават в зависимост от конструкцията на автомобила.

Този урок беше създаден на основата на процедура за смяна на сходна част на: VW GOLF II (19E, 1G1) 1.6

**СМЯНА НА: ФЛАНЕЦ ЗА ОХЛАДИТЕЛНАТА ТЕЧНОСТ  
– SEAT LEON ХЕЧБЕК (1М1) – ИНСТРУМЕНТИТЕ,  
КОИТО МОЖЕ ДА ПОТРЯБАВАТ:**



- Динамометричен ключ
- Гаечен накрайник № 7
- Гаечен накрайник № 10
- Гаечен накрайник № 13
- Тресчотка
- Съд за течности
- Фуния
- Защитен калъф за калници

**Купи инструменти**

**Смяна на: фланец за охладителната течност – SEAT Leon Хечбек (1М1).  
Съвет от AUTODOC:**

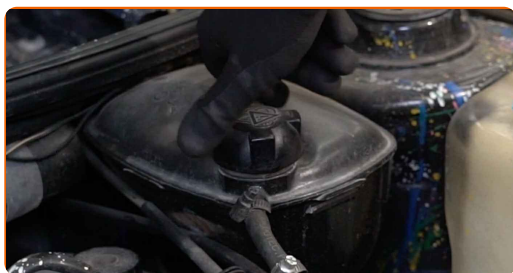
- Следете сроковете, препоръките и изискванията за експлоатация на резервните части, предоставени от производителя.
- Проверете състоянието на охладителната течност и я сменете, ако е нужно.
- Прегледайте термостата. Сменете го, ако е нужно.
- Всичката работа трябва да се извършва при спрян двигател.

**СМЯНА НА: ФЛАНЕЦ ЗА ОХЛАДИТЕЛНАТА ТЕЧНОСТ – SEAT LEON ХЕЧБЕК (1М1). ИЗПОЛЗВАЙТЕ СЛЕДНАТА ПРОЦЕДУРА:**

**1** Отворете капака на двигателя.

**2** Използвайте защитно покривало за калници, за да предотвратите повреждане на боята и пластмасовите части на колата.

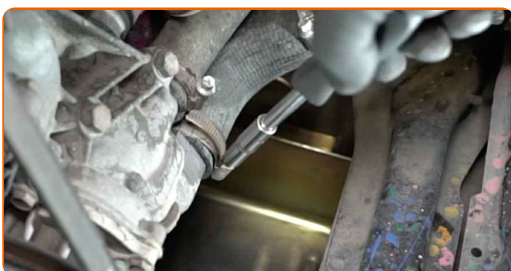
**3** Развийте капачката на резервоара за охладителна течност.



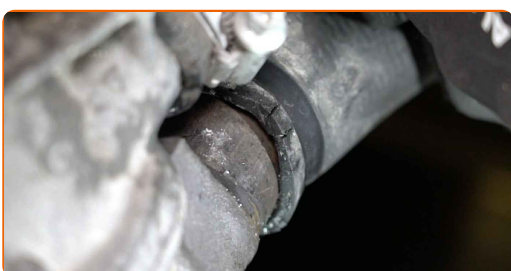
**4** Подгответе съда за течности.



- 5** Разхлабете скобата на маркуча за охлаждаелна течност. Използвайте тръбен ключ №7. Използвайте тресчотен ключ.



- 6** Откачете маркуча за охлаждаелна течност.



Смяна на: фланец за охлаждаелната течност – SEAT Leon Хечбек (1М1).  
 Професионалистите препоръчват:

- Внимание! Охлаждаелна течност може да излезе от каналите и корпуса на водната помпа.

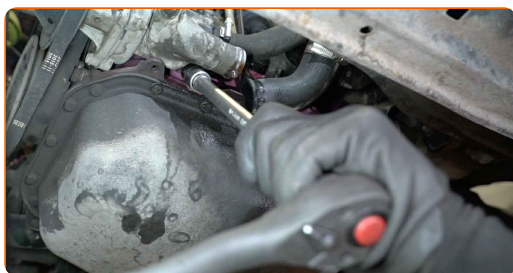
- 7** Източете охлаждаелната течност на двигателя.



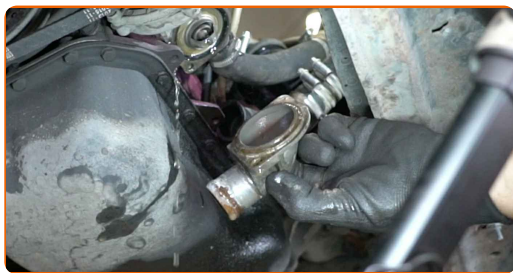
Смяна на: фланец за охладителната течност – SEAT Leon Хечбек (1М1).  
Съвет от AUTODOC:

- Внимание! Охладителната течност може да е много гореща.
- Използвайте ръкавици, за да избегнете контакт с горещата течност.
- Всичката работа трябва да се извършва при спрян двигател.
- Изчакайте охладителната течност напълно да изтечете от пробката за източване.

- 8** Развийте крепежните елементи на корпуса на термостата. Използвайте тръбен ключ №13. Изполвайте тресчотен ключ.



- 9** Премахнете корпуса на термостата.



**AUTODOC препоръчва:**

- Смяна на: фланец за охладителната течност – SEAT Leon Хечбек (1М1). Не използвайте прекомерна сила при премахване на частта, защото това може да я повреди.

10

Премахнете термостата.



Смяна на: фланец за охлаждащата течност – SEAT Leon Хечбек (1М1).  
Експертите на AUTODOC препоръчват:

- Не прилагайте прекомерна сила при премахване на частта. В противен случай може да я повредите.
- Внимание! Възможно е да протече охлаждаща течност от тръбите на охлаждащата система и корпуса на термостата.

11

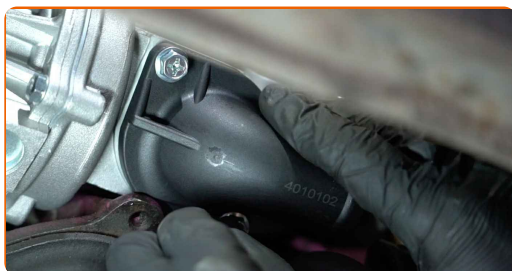
Монтирайте термостата.



AUTODOC препоръчва:

- Внимание! Не прилагайте твърде много сила при монтаж. Това може да повреди крепежните елементи на колата. SEAT Leon Хечбек (1М1)

**12** Монтирайте нов корпус на термостата.



**13** Затегнете крепежните елементи на корпуса на термостата. Използвайте тръбен ключ №10. Използвайте динамометричен ключ. Затегнете я с усилие от 13 Nm.



**14** Закрепете маркуча за охлаждателна течност.



**15** Закрепете скобата на маркуча за охлаждателна течност. Използвайте тръбен ключ №7. Използвайте тресчотен ключ.



**16** Премахнете капачката на резервоара за охлаждателна течност.



17

Сложете фунията.



18

Налейте охлаждаелна течност в резервоара за охлаждаелна течност.



Смяна на: фланец за охлаждаелната течност – SEAT Leon Хечбек (1М1).  
Професионалистите препоръчват:

- Използвайте само охлаждаелна течност препоръчана от производителя.
- Нивото на охлаждаелната течност трябва да бъде до обозначението MAX.
- Изчакайте въздухът да излезе от системата.

19

Запалете двигателя за няколко минути. Това трябва да се направи, за да се премахне остатъчния въздух от охлаждаелната система и да проверите дали всички компоненти работят правилно.

20

Спрете двигателя.

21

Монтирайте капачката на резервоара за охлаждаелна течност.



22 Завийте капачката на резервоара за охладителна течност.

23 Премахнете покривалото на калника.

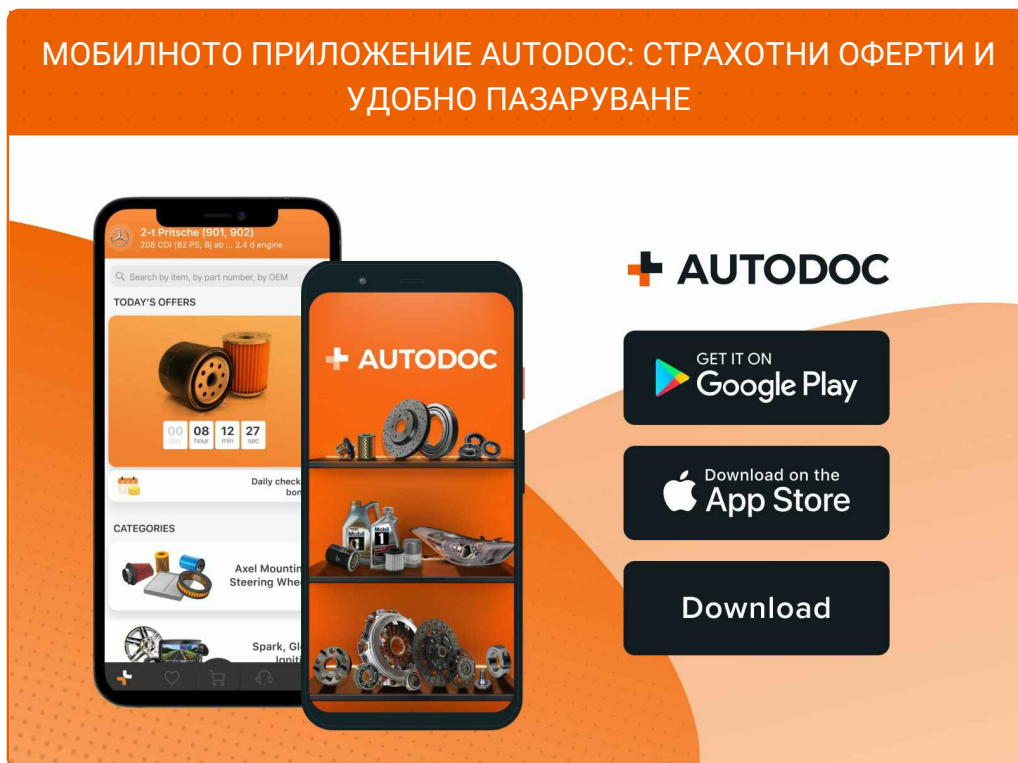
24 Затворете капака на двигателя.

**ДОБРА РАБОТА!** 

**ВИЖ ОЩЕ УРОЦИ**

# AUTODOC – КАЧЕСТВЕНИ И ДОСТЪПНИ АВТОЧАСТИ ОНЛАЙН

МОБИЛНОТО ПРИЛОЖЕНИЕ AUTODOC: СТРАХОТНИ ОФЕРТИ И  
УДОБНО ПАЗАРУВАНЕ



**ГОЛЯМА СЕЛЕКЦИЯ ОТ РЕЗЕРВНИ ЧАСТИ ЗА КОЛАТА  
ТИ**

**ФЛАНЕЦ ЗА ОХЛАДИТЕЛНАТА ТЕЧНОСТ: ШИРОК  
АСОРТИМЕНТ**

## **ЗА ОТГОВОРНОСТТА:**

Документът съдържа единствено съвети и препоръки, които могат да Ви бъдат полезни при смяна на детайли или ремонтни работи. AUTODOC не носи никаква отговорност за вреди, травми или щети по имущества настъпили в процеса на осъществяване на ремонтните дейности или замени на детайли, вследствие на некоректно използване или тълкуване на предоставената информация.

AUTODOC не носи отговорност за каквито и да е възможни грешки и неточности в дадената инструкция. Предоставеният материал има изключително опознавателен характер и не може да замени консултацията със специалисти.

AUTODOC не носи отговорност за неправилно или опасно използване на ремонтното оборудване, инструментите и резервните части. AUTODOC настоятелно препоръчва да работите внимателно и да спазвате правилата за безопасност при извършването на каквито и да е ремонтни работи. Помнете, че употребата на авточасти с ниско качество не гарантира нужното ниво на безопасност при шофиране.

© Copyright 2022 – Всичкото съдържание на този уебсайт, особено текстовете, фотографиите и графиките, е защитено от законите за авторското право. Всички права, включително за копиране, публикуване от трети страни, редактиране и превеждане, са притежавани от AUTODOC GmbH.