



Как се сменя заден
тампон на двигател на
SEAT IBIZA
SPORTCOUPE
фургон/хетчбек (6J1) –
Ръководство за смяна

ПОДОБЕН ВИДЕО УРОК



Това видео показва процедура по смяна на сходна авто част на друг автомобил

Важно!

Тази процедура на смяна може да се използва за:
SEAT IBIZA SPORTCOUPE фургон/хетчбек (6J1) 1.2

Стъпките може малко да се различават в зависимост от конструкцията на
автомобила.

Този урок беше създаден на основата на процедура за смяна на сходна част
на: SKODA Fabia I Combi (6Y5) 1.2

СМЯНА НА: ТАМПОН НА ДВИГАТЕЛ – SEAT IBIZA SPORTCOUPE ФУРГОН/ХЕТЧБЕК (6J1). СПИСЪК С НУЖНИТЕ ИНСТРУМЕНТИ:



- Телена четка
- Спрей WD-40
- Медна грес
- Гаечен накрайник № 12
- Гаечен накрайник № 16
- Тресчотка
- Динамометричен ключ
- Кръстата отвертка
- Защитен калъф за калници

Купи инструменти

Смяна на: тампон на двигател – SEAT IBIZA SPORTCOUPE фургон/хетчбек (6J1). AUTODOC препоръчва:

- Всичката работа трябва да се извършва при спрян двигател.

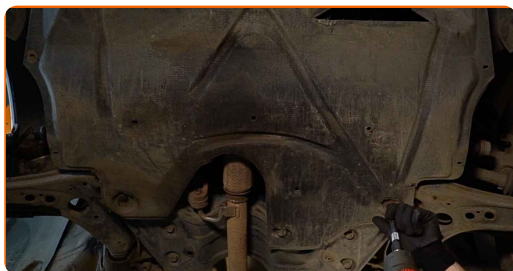
СМЯНА НА: ТАМПОН НА ДВИГАТЕЛ – SEAT IBIZA SPORTCOUPE ФУРГОН/ХЕТЧБЕК (6J1). ИЗПОЛЗВАЙТЕ СЛЕДНАТА ПРОЦЕДУРА:

- 1 Отворете капака на двигателя.
- 2 Използвайте защитно покривало за калници, за да предотвратите повреждане на боята и пластмасовите части на колата.
- 3 Повдигнете колата с крик или я поставете над сервизен канал.

Смяна на: тампон на двигател – SEAT IBIZA SPORTCOUPE фургон/хетчбек (6J1). Съвет:

- Автомобилът трябва да е разположен на равна повърхност. Ако е наклонен, то пробката на картера трябва да се намира в най-ниската точка.

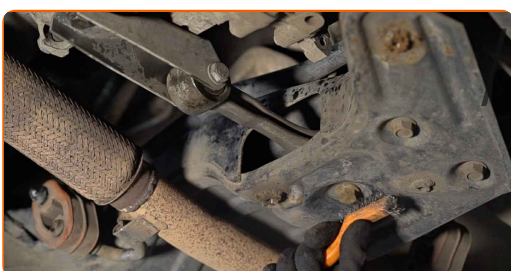
- 4 Развийте крепежните елементи на долната шумоизолация. Използвайте тръбен ключ №12. Използвайте кръстатата отвертка.



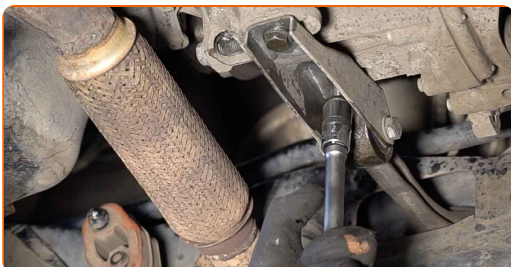
5 Премахнете долната шумоизолация.



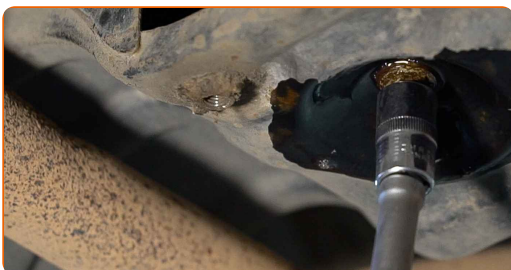
6 Почистете крепежните елементи на опората на двигателя. Използвайте телена четка. Използвайте спрей WD-40.



7 Развийте крепежния елемент свързващ опората на двигателя с корпуса на скоростната кутия. Използвайте тръбен ключ №16. Използвайте тресчотен ключ.



8 Развийте крепежния елемент на опората на двигателя, който я свързва с магарето. Използвайте тръбен ключ №16. Използвайте тресчотен ключ.



9

Премахнете опората на двигателя.



Смяна на: тампон на двигател – SEAT IBIZA SPORTCOUPE фургон/хетчбек (6J1). Експертите на AUTODOC препоръчват:

- Внимателно проверете другите опори на двигателя и ги сменете, ако е нужно.

10

Монтирайте опората на двигателя на монтажното ѝ място.



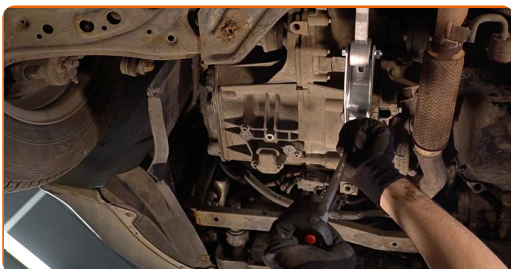
11

Завийте крепежния елемент на опората на двигателя, който я свързва с магарето. Използвайте тръбен ключ №16.



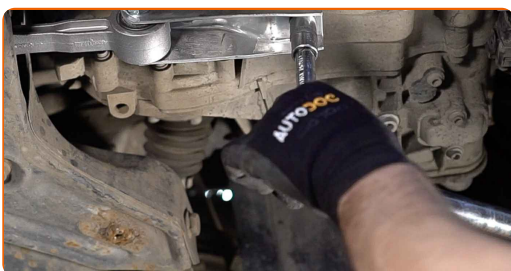
12

Завийте крепежния елемент свързващ опората на двигателя с корпуса на скоростната кутия. Използвайте тръбен ключ №16. Използвайте тресчотен ключ.



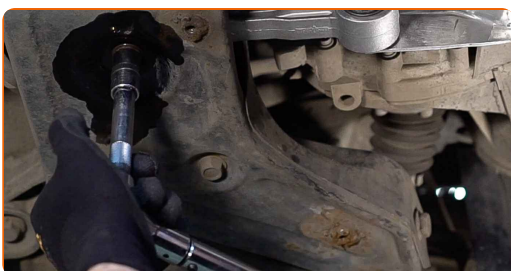
13.1

Затегнете крепежните болтове на опората на двигателя.



13.2

Използвайте тръбен ключ №16. Използвайте динамометричен ключ. Затегнете я с усилие от 40 Nm.+90°

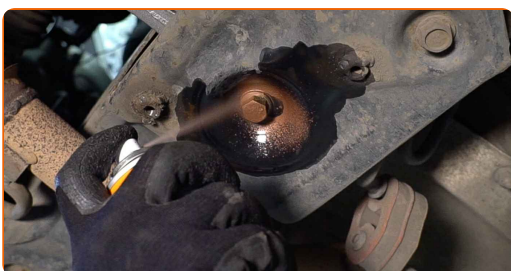


AUTODOC препоръчва:

- Важно! Обезателно използвайте нови крепежни елементи.

14

Обработете крепежните елементи на опората на двигателя. Използвайте медна грес.



15

Монтирайте долната шумоизолация.



16

Завийте крепежните елементи на долната шумоизолация. Използвайте тръбен ключ №12. Използвайте кръстата отвертка.



17

Спуснете автомобила.

18

Премахнете покривалото на калника.

19

Затворете капака на двигателя.

ДОБРА РАБОТА! 

ВИЖ ОЩЕ УРОЦИ

AUTODOC – КАЧЕСТВЕНИ И ДОСТЪПНИ АВТОЧАСТИ ОНЛАЙН

МОБИЛНОТО ПРИЛОЖЕНИЕ AUTODOC: СТРАХОТНИ ОФЕРТИ И
УДОБНО ПАЗАРУВАНЕ



**ГОЛЯМА СЕЛЕКЦИЯ ОТ РЕЗЕРВНИ ЧАСТИ ЗА КОЛАТА
ТИ**

ТАМПОН НА ДВИГАТЕЛ: ШИРОК АСОРТИМЕНТ

ЗА ОТГОВОРНОСТТА:

Документът съдържа единствено съвети и препоръки, които могат да Ви бъдат полезни при смяна на детайли или ремонтни работи. AUTODOC не носи никаква отговорност за вреди, травми или щети по имуществата настъпили в процеса на осъществяване на ремонтните дейности или замени на детайли, вследствие на некоректно използване или тълкуване на предоставената информация.

AUTODOC не носи отговорност за каквито и да е възможни грешки и неточности в дадената инструкция. Предоставеният материал има изключително опознавателен характер и не може да замени консултацията със специалисти.

AUTODOC не носи отговорност за неправилно или опасно използване на ремонтното оборудване, инструментите и резервните части. AUTODOC настоятелно препоръчва да работите внимателно и да спазвате правилата за безопасност при извършването на каквито и да е ремонтни работи. Помнете, че употребата на авточасти с ниско качество не гарантира нужното ниво на безопасност при шофиране.

© Copyright 2023 – Всичкото съдържание на този уебсайт, особено текстовете, фотографиите и графиките, е защитено от законите за авторското право. Всички права, включително за копиране, публикуване от трети страни, редактиране и превеждане, са притежавани от AUTODOC SE.