

AUTODOC CLUB

Как се сменя преден
долен носач на **SEAT
Ibiza IV Sportcoupe (6J,
6P)** – Ръководство за
смяна

ПОДОБЕН ВИДЕО УРОК



Това видео показва процедура по смяна на сходна авто част на друг автомобил

Важно!

Тази процедура на смяна може да се използва за:

SEAT Ibiza IV Sportcoupe (6J, 6P) 1.2 TDI, SEAT Ibiza IV Sportcoupe (6J, 6P) 1.6 LPG, SEAT Ibiza IV Sportcoupe (6J, 6P) 1.2, SEAT Ibiza IV Sportcoupe (6J, 6P) 1.4, SEAT Ibiza IV Sportcoupe (6J, 6P) 1.4 TDI, SEAT Ibiza IV Sportcoupe (6J, 6P) 1.9 TDI, SEAT Ibiza IV Sportcoupe (6J, 6P) 1.6, SEAT Ibiza IV Sportcoupe (6J, 6P) 2.0, SEAT Ibiza IV Sportcoupe (6J, 6P) 1.4 TSI, SEAT Ibiza IV Sportcoupe (6J, 6P) 1.4 TSI Cupra, SEAT Ibiza IV Sportcoupe (6J, 6P) 1.6 TDI, SEAT Ibiza IV Sportcoupe (6J, 6P) 2.0 TDI, SEAT Ibiza IV Sportcoupe (6J, 6P) 1.2 TSI, SEAT Ibiza IV Sportcoupe (6J, 6P) 1.0, SEAT Ibiza IV Sportcoupe (6J, 6P) 1.0 TSI

Стъпките може малко да се различават в зависимост от конструкцията на автомобила.

Този урок беше създаден на основата на процедура за смяна на сходна част на: VW Polo Седан (602, 604, 612, 614) 1.6

СМЯНА НА: ПРЕДЕН ДОЛЕН НОСАЧ – SEAT IBIZA IV SPORTCOUPE (6J, 6P). ИНСТРУМЕНТИТЕ, КОИТО ЩЕ ВИ ТРЯБВАТ:



- Телена четка
- Спрей WD-40
- Спрей за почистване на спирачни апарати
- Медна грес
- Комбиниран гаечен ключ №18
- Гаечен накрайник № 16
- Гаечен накрайник № 18
- Дълга ударна вложка №17
- Тресчотка
- Динамометричен ключ
- Върток
- Лост тип кози крак
- Гумен чук
- Трансмисионен крик
- Клин за застопоряване на автомобил

Купи инструменти

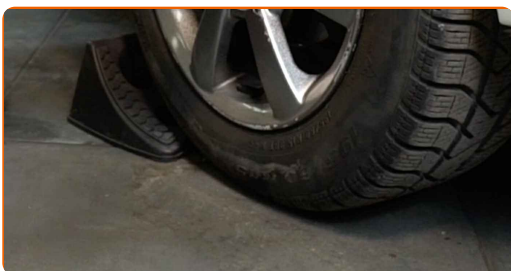
Смяна на: преден долен носач – SEAT Ibiza IV Sportcoupe (6J, 6P). Съвет от експертите на AUTODOC:

- Процедурата по смяна е еднаква за левите и десните долни контролни рамена.
- Всичката работа трябва да се извършва при спрян двигател.

СМЯНА НА: ПРЕДЕН ДОЛЕН НОСАЧ – SEAT IBIZA IV SPORTCOUPE (6J, 6P). ИЗПОЛЗВАЙТЕ СЛЕДНАТА ПРОЦЕДУРА:

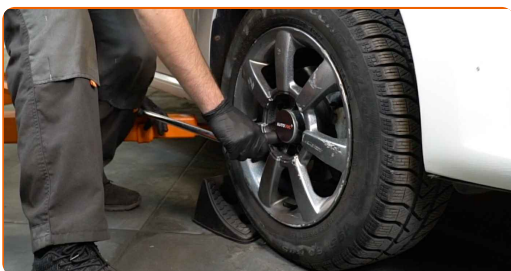
1

Застопорете колелата с клинове.



2

Разхлабете болтовете на колелата. Използвайте ударна вложка за джанти #17.



3

Повдигнете предната част на автомобила и го подпрете.

4

Развийте болтовете на колелото.

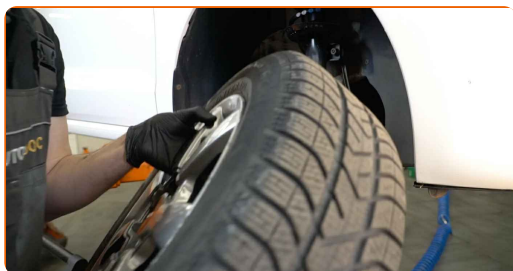


Смяна на: преден долен носач – SEAT Ibiza IV Sportcoupe (6J, 6P).
AUTODOC препоръчва:

- За да избегнете нараняване, задръжте колелото, когато развивате болтовете.

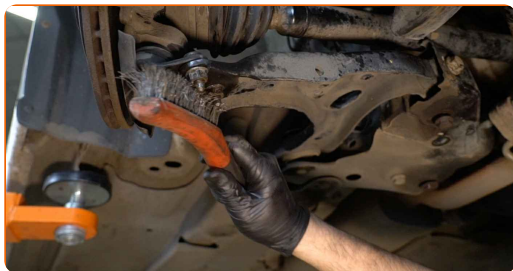
5

Отстранете колелото.



6

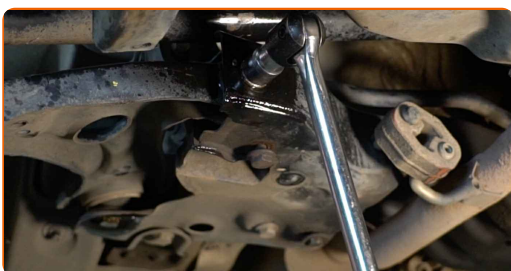
Почистете всичките съединения на лоста. Използвайте телена четка. Използвайте спрей WD-40.



AUTODOC препоръчва:

- Смяна на: преден долен носач – SEAT Ibiza IV Sportcoupe (6J, 6P). След като приложите спрея, изчакайте няколко минути.
- Носете защитни очила.

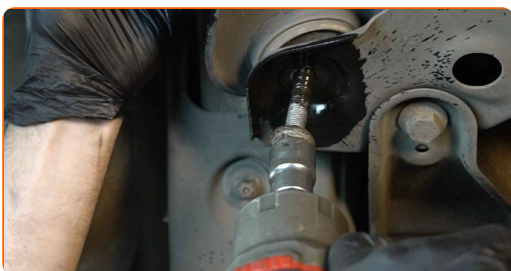
7 Развийте закрепването в предната част на носача. Използвайте тръбен ключ №18. Използвайте върток.



8 Развийте задния крепежен елемент свързващ носача с подрамката. Използвайте комбиниран гаечен ключ № 18. Използвайте тръбен ключ №18. Използвайте върток.



9 Премахнете крепежните болтове. Използвайте тръбен ключ №18.



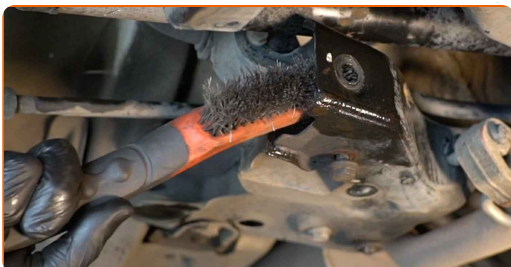
- 10** Развийте крепежния елемент свързващ шарнира с носача на окачването. Използвайте тръбен ключ №16. Използвайте върток.



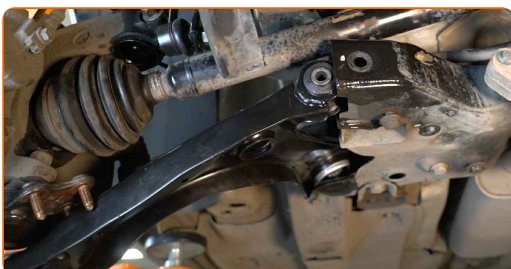
- 11** Снемете носача. Използвайте лост тип кози крак.



- 12** Почистете монтажните места и резбата на лоста на окачването. Използвайте телена четка. Използвайте спрей WD-40.



- 13** Поставете новия носач. Използвайте лост тип кози крак. Използвайте гумен чук.



Смяна на: преден долен носач – SEAT Ibiza IV Sportcoupe (6J, 6P). Съвет:

- В процеса на сглобяване, използвайте само нови болтове и гайки.

14

Монтирайте предният крепежен елемент на лоста. Използвайте комбиниран гаечен ключ № 18.



15

Монтирайте задният крепежен елемент на лоста. Използвайте лост тип кози крак.



16

Завийте крепежните елементи на шарнира. Използвайте тръбен ключ №16. Използвайте тресчотен ключ.



17

Завийте задния крепежен елемент свързващ носача с подрамката. Използвайте комбиниран гаечен ключ № 18. Използвайте тръбен ключ №18. Използвайте тресчотен ключ.



18

Подпрете носача. Използвайте хидравличен трансмисионен крик.



19

Затегнете предният крепежен елемент свързващ носача с подрамката. Използвайте тръбен ключ №18. Използвайте динамометричен ключ. Затегнете я с усилие от 70 Nm.+90°



AUTODOC препоръчва:

- Важно! Обезателно използвайте нови крепежни елементи.

20

Затегнете задната крепежна връзка на лоста към подрамката на каросерията. Използвайте тръбен ключ №18. Използвайте динамометричен ключ. Затегнете я с усилие от 70 Nm.+90°



AUTODOC препоръчва:

- Важно! Обезателно използвайте нови крепежни елементи.

21

Стегнете закрепването на шарнирния болт. Използвайте тръбен ключ №16. Използвайте динамометричен ключ. Затегнете я с усилие от 60 Nm.



22

Махнете опората поставена под носача.



AUTODOC препоръчва:

- Смяна на: преден долен носач – SEAT Ibiza IV Sportcoupe (6J, 6P). Смъкнете хидравличния крик плавно, без резки движения, за да избегнете повреждане на устройствата и механизми.

23

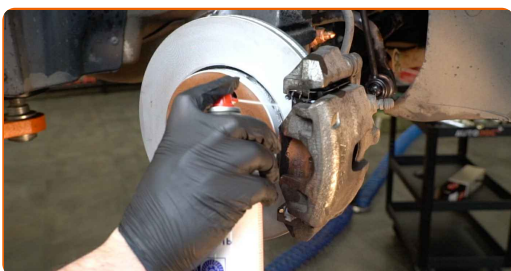
Третирайте всичките съединения на лоста. Използвайте медна грес.



- 24** Обработете повърхността на мястото, където спирачния диск прави контакт с джантата. Използвайте медна грес.



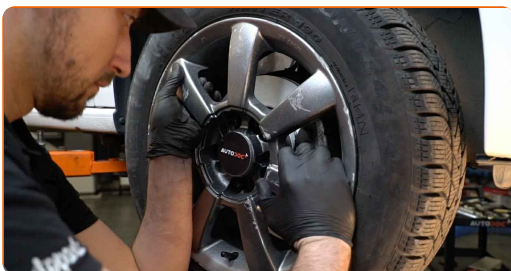
- 25** Почистете повърхността на спирачния диск. Използвайте спрей за почистване на спирачни апарати.



Смяна на: преден долен носач – SEAT Ibiza IV Sportcoupe (6J, 6P). Съвет от AUTODOC:

- След като приложите спрея, изчакайте няколко минути.

- 26** Монтирайте колелото.

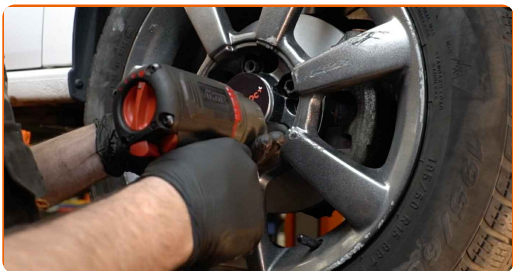


AUTODOC препоръчва:

- Внимание! За да избегнете нараняване, дръжте колелото, докато завивате крепежните болтове на колата. SEAT Ibiza IV Sportcoupe (6J, 6P)

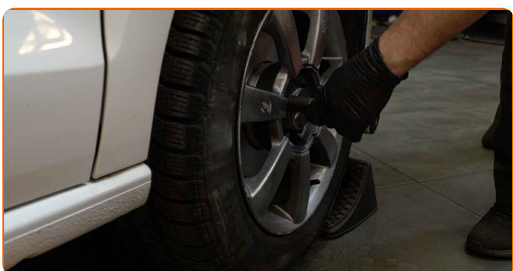
27

Завийте болтовете на колелата. Използвайте ударна вложка за джанти #17.



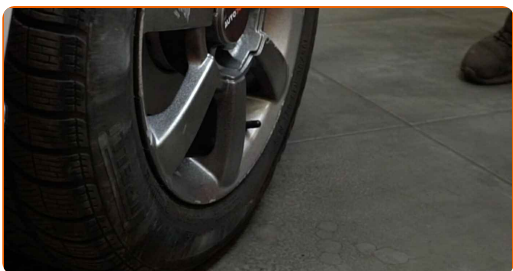
28

Свалете автомобила на земята и стегнете на кръст болтовете на колелата. Използвайте ударна вложка за джанти #17. Използвайте динамометричен ключ. Затегнете я с усилие от 120 Nm.



29

Премахнете криковете и клиновете.



ДОБРА РАБОТА! 

ВИЖ ОЩЕ УРОЦИ

AUTODOC – КАЧЕСТВЕНИ И ДОСТЪПНИ АВТОЧАСТИ ОНЛАЙН

МОБИЛНОТО ПРИЛОЖЕНИЕ AUTODOC: СТРАХОТНИ ОФЕРТИ И
УДОБНО ПАЗАРУВАНЕ



**ГОЛЯМА СЕЛЕКЦИЯ ОТ РЕЗЕРВНИ ЧАСТИ ЗА КОЛАТА
ТИ**

НОСАЧ НА КОЛА: ШИРОК АСОРТИМЕНТ

ЗА ОТГОВОРНОСТТА:

Документът съдържа единствено съвети и препоръки, които могат да Ви бъдат полезни при смяна на детайли или ремонтни работи. AUTODOC не носи никаква отговорност за вреди, травми или щети по имуществата настъпили в процеса на осъществяване на ремонтните дейности или замени на детайли, вследствие на некоректно използване или тълкуване на предоставената информация.

AUTODOC не носи отговорност за каквито и да е възможни грешки и неточности в дадената инструкция. Предоставеният материал има изключително опознавателен характер и не може да замени консултацията със специалисти.

AUTODOC не носи отговорност за неправилно или опасно използване на ремонтното оборудване, инструментите и резервните части. AUTODOC настоятелно препоръчва да работите внимателно и да спазвате правилата за безопасност при извършването на каквито и да е ремонтни работи. Помнете, че употребата на авточасти с ниско качество не гарантира нужното ниво на безопасност при шофиране.

© Copyright 2023 – Всичкото съдържание на този уебсайт, особено текстовете, фотографиите и графиките, е защитено от законите за авторското право. Всички права, включително за копиране, публикуване от трети страни, редактиране и превеждане, са притежавани от AUTODOC SE.