



Как се сменя водна  
помпа на **SEAT Ibiza II**  
**(6K1)** – Ръководство за  
смяна

## ПОДОБЕН ВИДЕО УРОК



Това видео показва процедура по смяна на сходна авто част на друг автомобил

### **Важно!**

Тази процедура на смяна може да се използва за:  
SEAT Ibiza II (6K1) 1.8 i, SEAT Ibiza II (6K1) 1.6 i

Стъпките може малко да се различават в зависимост от конструкцията на автомобила.

Този урок беше създаден на основата на процедура за смяна на сходна част на: VW GOLF II (19E, 1G1) 1.6

**СМЯНА НА: ВОДНА ПОМПА – SEAT IBIZA II (6K1).  
ИНСТРУМЕНТИТЕ, КОИТО ВИ ТРЯБВАТ:**



- Телена четка
- Спрей WD-40
- Универсален спрей за почистване
- Уплътнител
- Динамометричен ключ
- Комбиниран гаечен ключ №13
- Гаечен накрайник № 7
- Гаечен накрайник № 10
- Гаечен накрайник № 13
- HEX накрайник №Н6
- Тресчотка
- Скрапер за гумени уплътнения
- Фуния
- Съд за течности
- Защитен калъф за калници

**Купи инструменти**

**Смяна на: водна помпа – SEAT Ibiza II (6K1). Съвет от AUTODOC:**

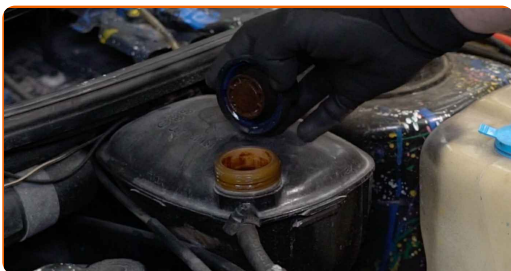
- Следете сроковете, препоръките и изискванията за експлоатация на резервните части, предоставени от производителя.
- Проверете състоянието на охлаждащата течност и я сменете, ако е нужно.
- Прегледайте термостата и корпуса му. Ако е нужно ги сменете.
- Моля, имайте предвид: всичката работа по колата – SEAT Ibiza II (6K1) – трябва да се извърши с изключен двигател.

**ИЗВЪРШЕТЕ ЗАМЯНАТА В СЛЕДНАТА ПОСЛЕДОВАТЕЛНОСТ:**

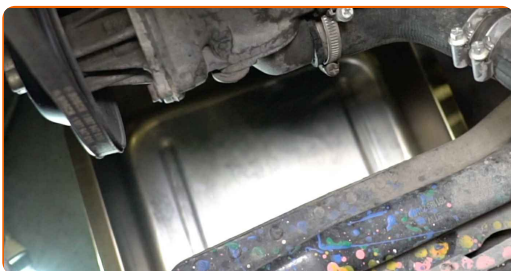
**1** Отворете капака на двигателя.

**2** Използвайте защитно покривало за калници, за да предотвратите повреждане на боята и пластмасовите части на колата.

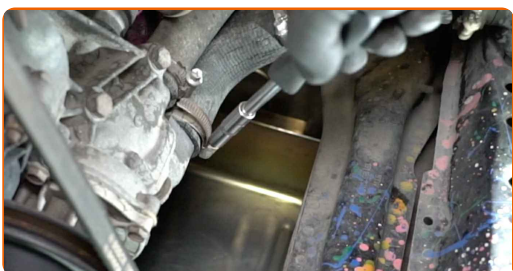
**3** Развийте капачката на резервоара за охлаждаща течност.



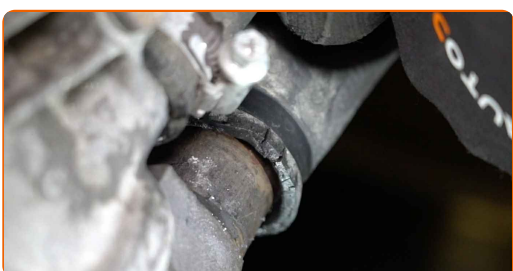
**4** Подгответе съда за течности.



- 5** Разхлабете скобата на маркуча за охладителна течност. Използвайте тръбен ключ №7. Използвайте тресчотен ключ.



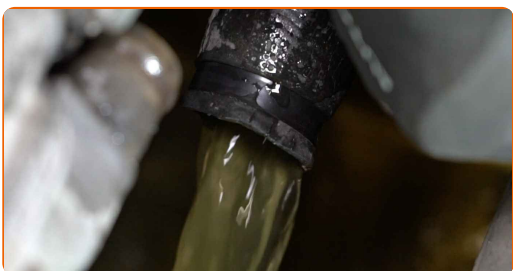
- 6** Откачете маркуча за охладителна течност.



**Смяна на: водна помпа – SEAT Ibiza II (6K1). Съвет:**

- **Внимание!** Охладителна течност може да излезе от каналите и корпуса на водната помпа.

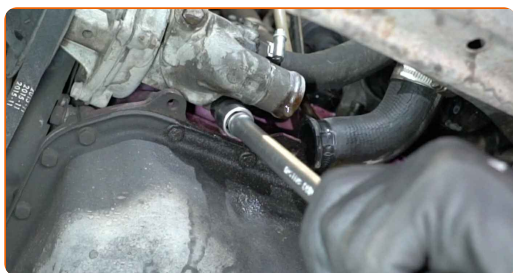
- 7** Източете охладителната течност на двигателя.



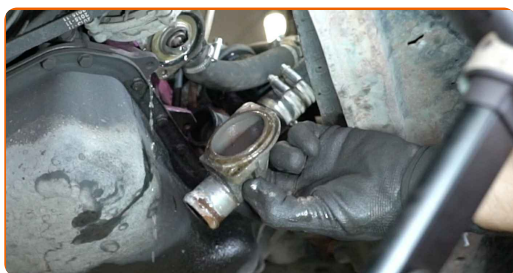
Смяна на: водна помпа – SEAT Ibiza II (6K1). Експертите на AUTODOC препоръчват:

- Внимание! Охладителната течност може да е много гореща.
- Използвайте ръкавици, за да избегнете контакт с горещата течност.
- Всичката работа трябва да се извършва при спрян двигател.
- Изчакайте охлаждащата течност напълно да изтечете от пробката за източване.

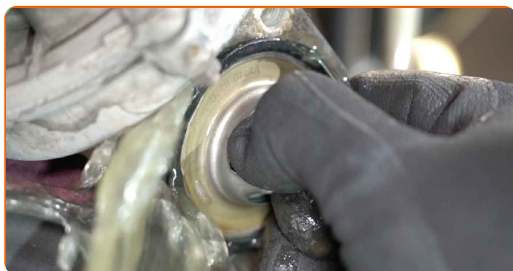
**8** Развийте крепежните елементи на корпуса на термостата. Използвайте тръбен ключ №13. Изполвайте тресчотен ключ.



**9** Премахнете корпуса на термостата.



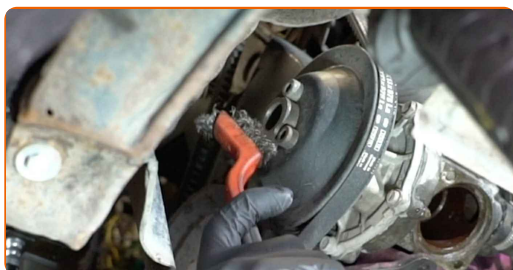
**10** Премахнете термостата.



**AUTODOC препоръчва:**

- Смяна на: водна помпа – SEAT Ibiza II (6K1). Не използвайте прекомерна сила при премахване на частта, защото това може да я повреди.
- Внимание! Възможно е да протече охлаждачна течност от тръбите на охлаждащата система и корпуса на термостата.

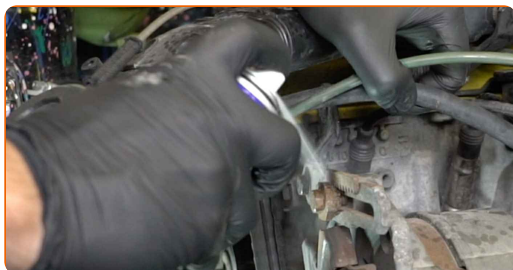
**11** Почистете крепежния елемент на ролката на водната помпа. Използвайте телена четка. Използвайте спрей WD-40.



**12** Развийте крепежния елемент на ролката на водната помпа. Използвайте HEX №Н6. Използвайте тресчотен ключ.



**13** Почистете крепежните елементи на алтернатора. Използвайте телена четка. Използвайте спрей WD-40.





14

Разхлабете крепежните елементи на алтернатора. Използвайте комбиниран гаечен ключ № 13.



15

Дръпнете алтернатора встрани.



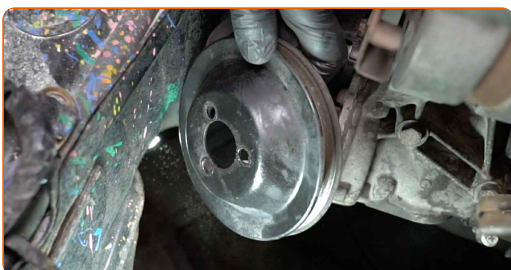
16

Премахнете пистовия ремък.



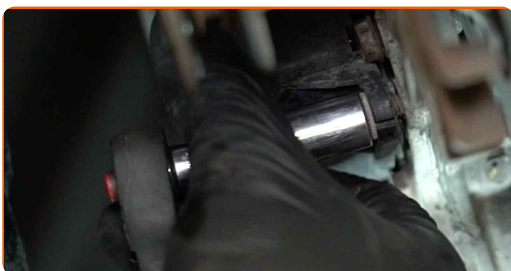
17

Премахнете ролката на водната помпа.



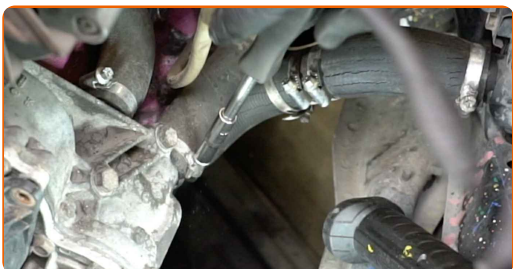
18

Развийте крепежните елементи на корпуса на водната помпа. Използвайте тръбен ключ №10. Използвайте тресчотен ключ.

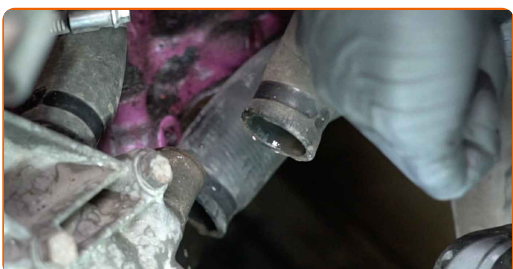




- 19** Разхлабете скобата на маркуча за охладителна течност. Използвайте тръбен ключ №7. Изполвайте тресчотен ключ.



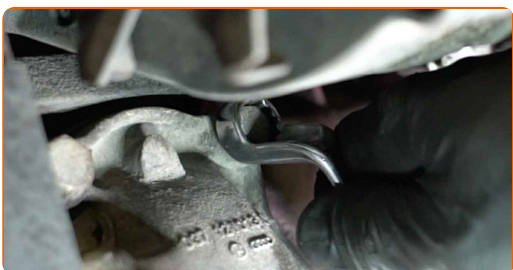
- 20** Откачете маркуча за охладителна течност.



**Смяна на: водна помпа – SEAT Ibiza II (6K1). Съвет от AUTODOC:**

- **Внимание!** Охладителна течност може да излезе от каналите и корпуса на водната помпа.

- 21** Развийте крепежните елементи на водната помпа. Използвайте комбиниран гаечен ключ № 13. Използвайте тръбен ключ №13. Използвайте тресчотен ключ.



22

Премахнете водната помпа.

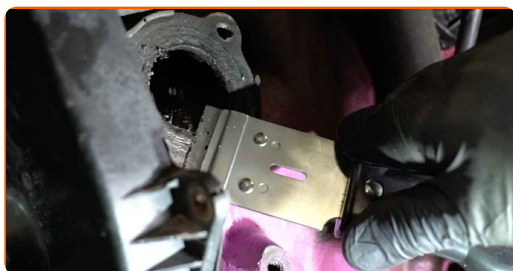


Смяна на: водна помпа – SEAT Ibiza II (6K1). AUTODOC препоръчва:

- **Внимание!** Охладителна течност може да излезе от каналите и корпуса на водната помпа.

23

Почистете монтажното място на водната помпа. Използвайте скрапер за гумени уплътнения. Използвайте универсален почистващ спрей.



24

Обработете монтажното място на водната помпа. Използвайте уплътнител.



**25** Монтирайте новата водна помпа.



**26** Затегнете крепежните елементи на водната помпа. Използвайте комбиниран гаечен ключ № 13. Използвайте тръбен ключ №13. Използвайте динамометричен ключ. Затегнете я с усилие от 14 Nm.



**27** Закрепете маркуча за охлаждателна течност.



**28** Закрепете скобата на маркуча за охлаждателна течност. Използвайте тръбен ключ №7. Използвайте тресчотен ключ.



**29** Монтирайте ролката на водната помпа.



**30** Монтирайте пистовия ремък.



**31** Върнете алтернатора обратно на мястото му.



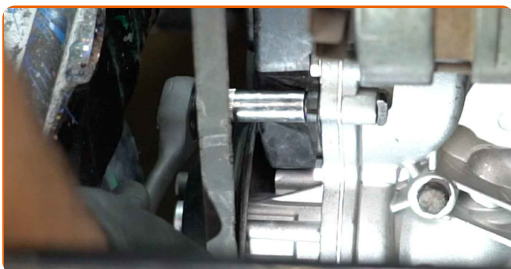
**32** Затегнете крепежните елементи на алтернатора. Използвайте тръбен ключ №13. Използвайте динамометричен ключ. Затегнете я с усилие от 10 Nm.



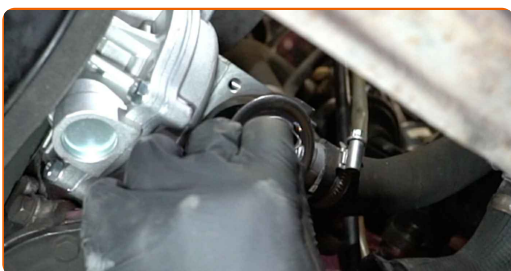
**33** Затегнете крепежния елемент на ролката на водната помпа. Използвайте HEX №Н6. Използвайте динамометричен ключ. Затегнете я с усилие от 9 Nm.



- 34** Завийте крепежните елементи на корпуса на водната помпа. Използвайте тръбен ключ №10. Изполвайте тресчотен ключ.



- 35** Монтирайте термостата.



**AUTODOC препоръчва:**

- Смяна на: водна помпа – SEAT Ibiza II (6K1). Не използвайте прекомерна сила при монтаж. Това може да повреди частта.

- 36** Монтирайте корпуса на термостата.





- 37** Затегнете крепежните елементи на корпуса на термостата. Използвайте тръбен ключ №10. Използвайте динамометричен ключ. Затегнете я с усилие от 13 Nm.



- 38** Закрепете маркуча за охладителна течност.



- 39** Закрепете скобата на маркуча за охладителна течност. Използвайте тръбен ключ №7. Използвайте тресчотен ключ.



- 40** Премахнете капачката на резервоара за охладителна течност.

- 41** Сложете фунията.



42

Налейте охладителна течност в резервоара за охладителна течност.



Смяна на: водна помпа – SEAT Ibiza II (6K1). Професионалистите препоръчват:

- Използвайте само охладителна течност препоръчана от производителя.
- Нивото на охладителната течност трябва да бъде до обозначението MAX.
- Изчакайте въздухът да излезе от системата.

43

Запалете двигателя за няколко минути. Това трябва да се направи, за да се премахне остатъчният въздух от охладителната система и да проверите дали всички компоненти работят правилно.

44

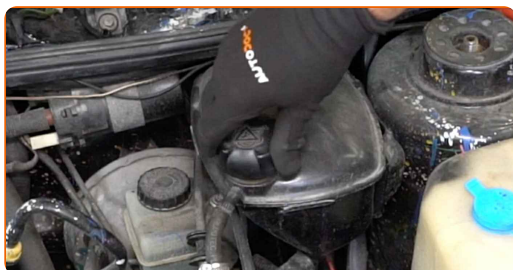
Спрете двигателя.

45

Монтирайте капачката на резервоара за охладителна течност.

46

Завийте капачката на резервоара за охладителна течност.



47

Премахнете покривалото на калника.



48

Затворете капака на двигателя.

**ДОБРА РАБОТА!** 

**ВИЖ ОЩЕ УРОЦИ**

## AUTODOC – КАЧЕСТВЕНИ И ДОСТЪПНИ АВТОЧАСТИ ОНЛАЙН

МОБИЛНОТО ПРИЛОЖЕНИЕ AUTODOC: СТРАХОТНИ ОФЕРТИ И  
УДОБНО ПАЗАРУВАНЕ



**+ AUTODOC**

GET IT ON  
**Google Play**

Download on the  
**App Store**

**Download**

**ГОЛЯМА СЕЛЕКЦИЯ ОТ РЕЗЕРВНИ ЧАСТИ ЗА КОЛАТА  
ТИ**

**ВОДНА ПОМПА: ШИРОК АСОРТИМЕНТ**

### **ЗА ОТГОВОРНОСТТА:**

Документът съдържа единствено съвети и препоръки, които могат да Ви бъдат полезни при смяна на детайли или ремонтни работи. AUTODOC не носи никаква отговорност за вреди, травми или щети по имущества настъпили в процеса на осъществяване на ремонтните дейности или замени на детайли, вследствие на некоректно използване или тълкуване на предоставената информация.

AUTODOC не носи отговорност за каквито и да е възможни грешки и неточности в дадената инструкция. Предоставеният материал има изключително опознавателен характер и не може да замени консултацията със специалисти.

AUTODOC не носи отговорност за неправилно или опасно използване на ремонтното оборудване, инструментите и резервните части. AUTODOC настоятелно препоръчва да работите внимателно и да спазвате правилата за безопасност при извършването на каквито и да е ремонтни работи. Помнете, че употребата на авточасти с ниско качество не гарантира нужното ниво на безопасност при шофиране.

© Copyright 2022 – Всичкото съдържание на този уебсайт, особено текстовете, фотографиите и графиките, е защитено от законите за авторското право. Всички права, включително за копиране, публикуване от трети страни, редактиране и превеждане, са притежавани от AUTODOC GmbH.