



Как се сменя горивен  
филтър на **SEAT Ibiza II**  
**(6K1)** – Ръководство за  
смяна

## ПОДОБЕН ВИДЕО УРОК



Това видео показва процедура по смяна на сходна авто част на друг автомобил

### **Важно!**

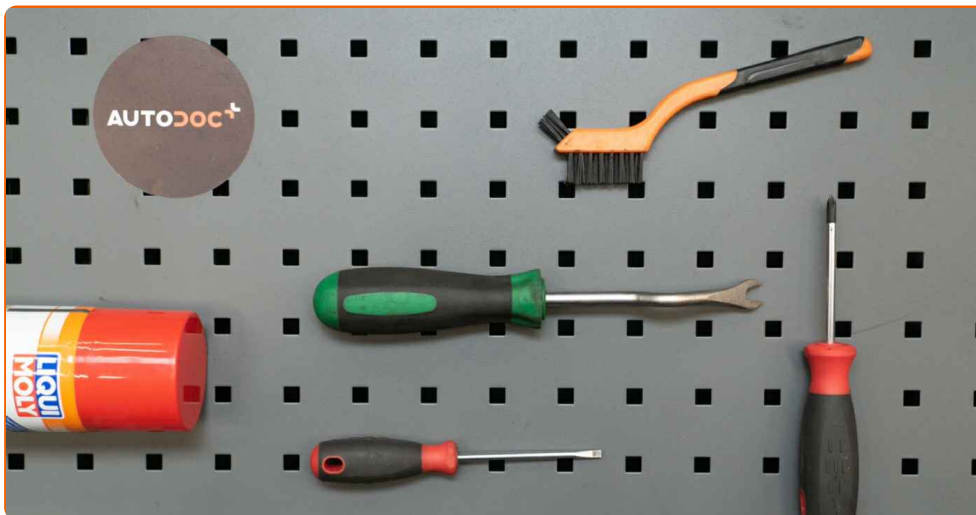
Тази процедура на смяна може да се използва за:

SEAT Ibiza II (6K1) 1.3 i, SEAT Ibiza II (6K1) 1.6 i, SEAT Ibiza II (6K1) 1.8 i, SEAT Ibiza II (6K1) 1.4 i, SEAT Ibiza II (6K1) 2.0 i 16V, SEAT Ibiza II (6K1) 1.4 i 16V, SEAT Ibiza II (6K1) 1.4 16V, SEAT Ibiza II (6K1) 1.8 T 20V Cupra

Стъпките може малко да се различават в зависимост от конструкцията на автомобила.

Този урок беше създаден на основата на процедура за смяна на сходна част на: SEAT Ibiza III Хечбек (6L) 1.4 16V

**СМЯНА НА: ГОРИВЕН ФИЛТЪР – SEAT IBIZA II (6K1).  
СПИСЪК С НУЖНИТЕ ИНСТРУМЕНТИ:**



- Четка за почистване с найлонови косми
- Универсален спрей за почистване
- Клеци за демонтаж на щипки.
- Плоска Отвертка
- Кръстата отвертка
- Съд за течности

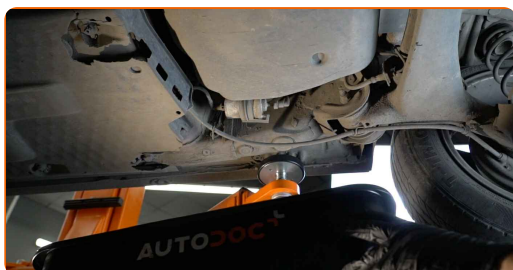
**Купи инструменти**

Смяна на: горивен филтър – SEAT Ibiza II (6K1). AUTODOC препоръчва:

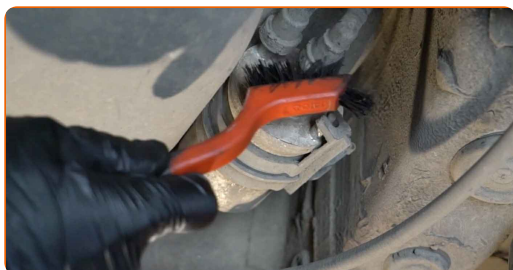
- Осигурете добра вентилация на работното място. Парите на горивото са отровни.
- Внимание! Изключете двигателя преди да започнете работа – SEAT Ibiza II (6K1)

## ИЗВЪРШЕТЕ ЗАМЯНАТА В СЛЕДНАТА ПОСЛЕДОВАТЕЛНОСТ:

- 1 Отворете капачката на резервоара за гориво.
- 2 Развийте капачката на гърлото на резервоара за гориво.
- 3 Повдигнете колата с крик или я поставете над сервизен канал.
- 4 Подгответе съда за течности.



- 5 Почистете крепежните елементи на горивопровода. Използвайте четка за почистване с найлонови косми Използвайте универсален почистващ спрей.



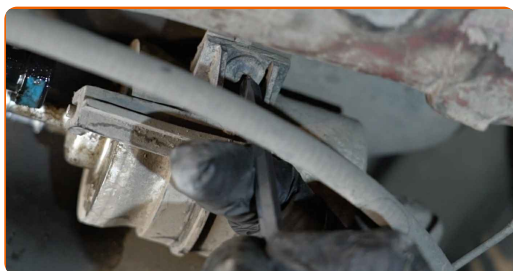
- 6** Стиснете фиксаторите и откачете маркучите за подаване на гориво от корпуса на горивния филтър. Използвайте права отвертка. Използвайте клещи за демонтаж на щипки.



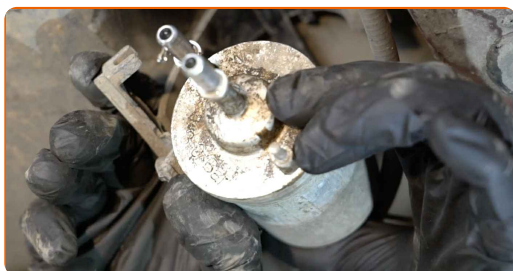
**Смяна на: горивен филтър – SEAT Ibiza II (6K1). Съвет:**

- Бъдете внимателни! Гориво може да протече от корпуса на филтър и маркучите.

- 7** Развийте скобата на горивния филтър. Използвайте кръстатата отвертка.



- 8** Демонтирайте горивния филтър. Сложете касетата на стария филтър в съда.



- 9** Почистете крепежните елементи на горивопровода. Използвайте универсален почистващ спрей.



10

Поставете новия горивен филтър.



### AUTODOC препоръчва:

- Уверете се, че горивния филтър е правилно разположен. Вземете предвид маркировката за посока на потока на горивото.
- По време на монтаж, старайте се да предотвратявате попадането на прах и замърсявания в корпуса на горивния филтър.
- Внимание! Използвайте качествени филтри – SEAT Ibiza II (6K1).

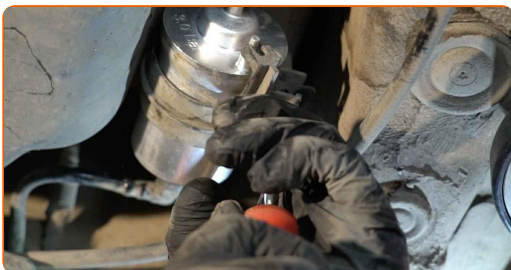
11

Съединете горивните тръбопроводи към горивния филтър, докато щракнат щипките им.



12

Завийте опорната скоба на горивния филтър. Използвайте кръстатата отвертка.



**13** Почистете крепежните елементи на горивопровода. Използвайте универсален почистващ спрей.



**14** Премахнете съда за течности изпод горивния филтър.



**15** Спуснете автомобила.

**16** Затегнете капачката на гърлото на резервоара за гориво.

**17** Затворете капака на резервоара.

**Смяна на: горивен филтър – SEAT Ibiza II (6K1). Съвет от експертите на AUTODOC:**

- Преди да включите двигателя, включете и изключете запалването няколко пъти. Това трябва да се направи, за да се активира горивната помпа и да вкара гориво в горивната система.

**18** Запалете двигателя за няколко минути. Това е нужно, за да се уверите, че компонента работи правилно.

19

Спрете двигателя.

**ДОБРА РАБОТА!** 

**ВИЖ ОЩЕ УРОЦИ**



## AUTODOC – КАЧЕСТВЕНИ И ДОСТЪПНИ АВТОЧАСТИ ОНЛАЙН

МОБИЛНОТО ПРИЛОЖЕНИЕ AUTODOC: СТРАХОТНИ ОФЕРТИ И  
УДОБНО ПАЗАРУВАНЕ



**AUTODOC**

GET IT ON  
**Google Play**

Download on the  
**App Store**

**Download**

**ГОЛЯМА СЕЛЕКЦИЯ ОТ РЕЗЕРВНИ ЧАСТИ ЗА КОЛАТА  
ТИ**

**ГОРИВЕН ФИЛТЪР: ШИРОК АСОРТИМЕНТ**

### **ЗА ОТГОВОРНОСТТА:**

Документът съдържа единствено съвети и препоръки, които могат да Ви бъдат полезни при смяна на детайли или ремонтни работи. AUTODOC не носи никаква отговорност за вреди, травми или щети по имущества настъпили в процеса на осъществяване на ремонтните дейности или замени на детайли, вследствие на некоректно използване или тълкуване на предоставената информация.

AUTODOC не носи отговорност за каквито и да е възможни грешки и неточности в дадената инструкция. Предоставеният материал има изключително опознавателен характер и не може да замени консултацията със специалисти.

AUTODOC не носи отговорност за неправилно или опасно използване на ремонтното оборудване, инструментите и резервните части. AUTODOC настоятелно препоръчва да работите внимателно и да спазвате правилата за безопасност при извършването на каквито и да е ремонтни работи. Помнете, че употребата на авточасти с ниско качество не гарантира нужното ниво на безопасност при шофиране.

© Copyright 2023 – Всичкото съдържание на този уебсайт, особено текстовете, фотографиите и графиките, е защитено от законите за авторското право. Всички права, включително за копиране, публикуване от трети страни, редактиране и превеждане, са притежавани от AUTODOC SE.