



Как се сменя въздушен  
филтър на **SEAT Ibiza II**  
**(6K1)** – Ръководство за  
смяна

## ПОДОБЕН ВИДЕО УРОК



Това видео показва процедура по смяна на сходна авто част на друг автомобил

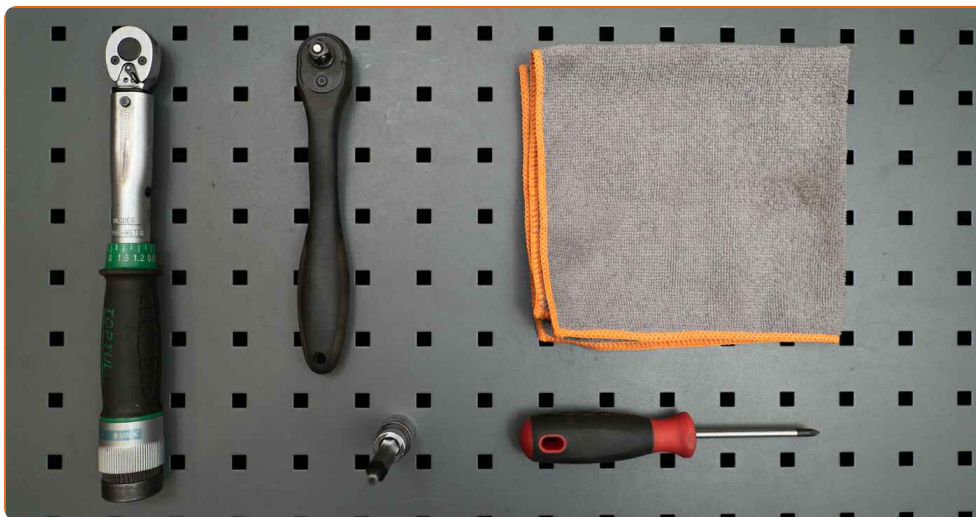
### **Важно!**

Тази процедура на смяна може да се използва за:  
SEAT Ibiza II (6K1) 1.3 i, SEAT Ibiza II (6K1) 1.6 i, SEAT Ibiza II (6K1) 1.4 i, SEAT Ibiza II (6K1) 1.0 i, SEAT Ibiza II (6K1) 1.4

Стъпките може малко да се различават в зависимост от конструкцията на автомобила.

Този урок беше създаден на основата на процедурата за смяна на сходна част на: VW Lupo (6X1, 6E1) 1.0

**СМЯНА НА: ВЪЗДУШЕН ФИЛТЪР – SEAT IBIZA II  
(6K1) – ИНСТРУМЕНТИТЕ, КОИТО МОЖЕ ДА  
ПОТРЕЯВАТ:**



- Динамометричен ключ
- HEX накрайник №Н5
- Тресчотка
- Кръстата Отвертка
- Микрофибърна кърпа
- Защитен калъф за калници

**Купи инструменти**

**Смяна на: въздушен филтър – SEAT Ibiza II (6K1). Съвет от експертите на AUTODOC:**

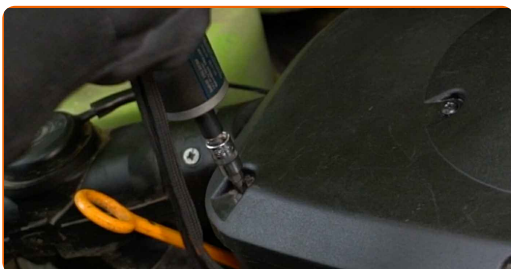
- Следете сроковете, препоръките и изискванията за експлоатация на резервните части, предоставени от производителя.
- Моля, имайте предвид: всичката работа по колата – SEAT Ibiza II (6K1) – трябва да се извърши с изключен двигател.

**ИЗВЪРШЕТЕ ЗАМЯНАТА В СЛЕДНАТА ПОСЛЕДОВАТЕЛНОСТ:**

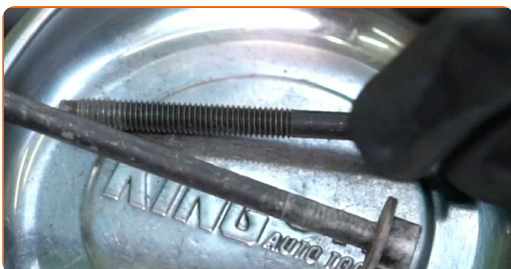
**1** Отворете капака на двигателя.

**2** Използвайте защитно покривало за калници, за да предотвратите повреждане на боята и пластмасовите части на колата.

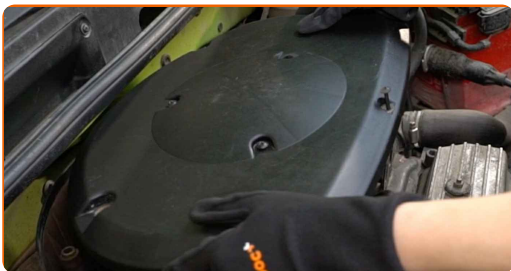
**3** Развийте крепежните винтове на капака на въздушния филтър. Използвайте кръстатата отвертка. Използвайте HEX №Н5. Използвайте тресчотен ключ.



**4** Премахнете крепежните болтове.



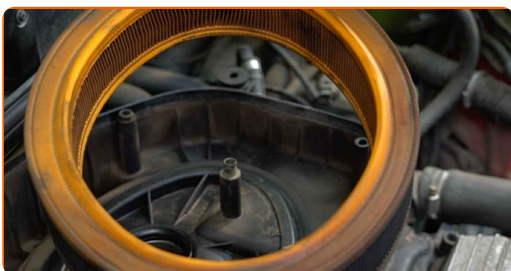
**5** Демонтирайте капака на въздушния филтър.



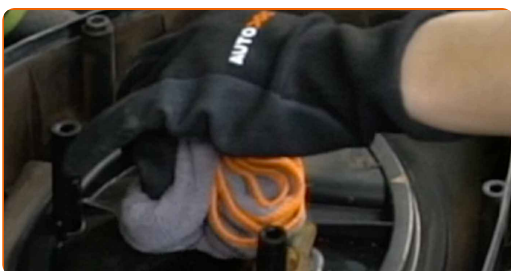
**AUTODOC препоръчва:**

- Смяна на: въздушен филтър – SEAT Ibiza II (6K1). Не използвайте прекомерна сила при премахване на частта, защото това може да я повреди.

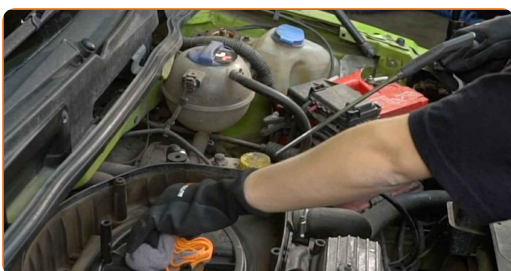
**6** Изкарайте от корпуса на филтъра сменяемия филтроелемент.



**7** Покрийте маркуча за подаване на въздух с микрофибрена кърпа, за да предотвратите попадането на прах и замърсявания в системата.

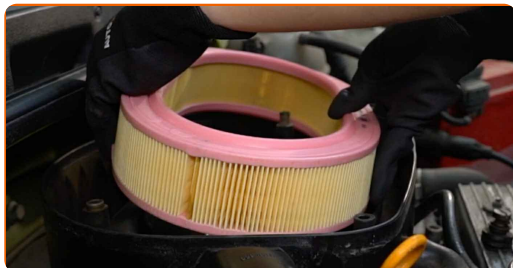


**8** Почистете капака и корпуса на въздушния филтър.



**9** Премахнете микрофибрената кърпа от всмукателния маркуч.

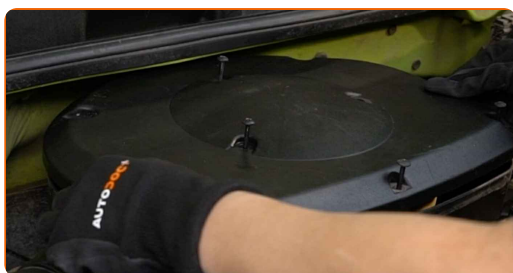
**10** Поставете в корпуса новия филтроелемент. Уверете се, че края на филтъра плътно пасва на корпуса.



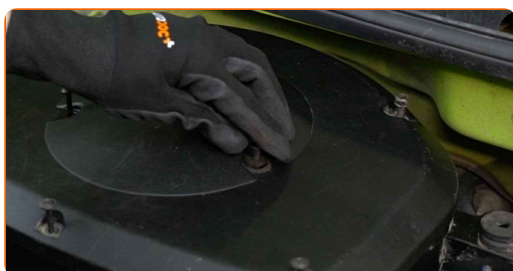
### AUTODOC препоръчва:

- Следете за правилното положение на филтроелемента. Не допускайте усукване.
- Внимание! Използвайте качествени филтри – SEAT Ibiza II (6K1).
- По време на монтаж, постарайте се да не влизат прах и замърсявания в корпуса на филтъра.

**11** Поставете капака на въздушния филтър. Стегнете болтовете.

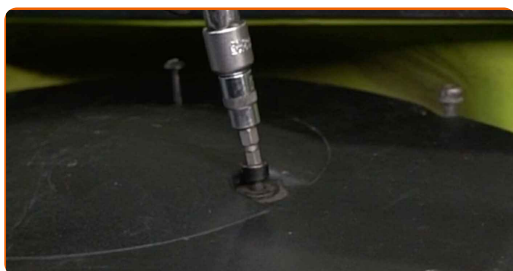


**12** Монтирайте крепежните болтове.



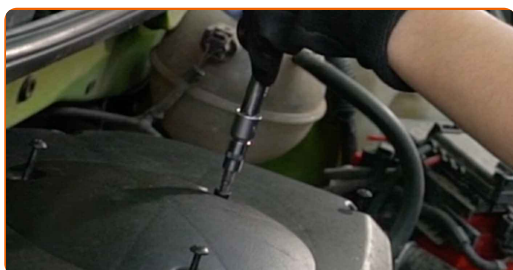
13

Развийте крепежните винтове на капака на въздушния филтър. Използвайте кръстата отвертка. Използвайте HEX №Н5. Използвайте тресчотен ключ.



14

Затегнете винтовете на капака на въздушния филтър. Използвайте HEX №Н5. Използвайте динамометричен ключ. Затегнете я с усилие от 8 Nm.



15

Премахнете покривалото на калника.

16

Затворете капака на двигателя.

**ДОБРА РАБОТА!** 

**ВИЖ ОЩЕ УРОЦИ**

# AUTODOC – КАЧЕСТВЕНИ И ДОСТЪПНИ АВТОЧАСТИ ОНЛАЙН

МОБИЛНОТО ПРИЛОЖЕНИЕ AUTODOC: СТРАХОТНИ ОФЕРТИ И  
УДОБНО ПАЗАРУВАНЕ



**ГОЛЯМА СЕЛЕКЦИЯ ОТ РЕЗЕРВНИ ЧАСТИ ЗА КОЛАТА  
ТИ**

**ВЪЗДУШЕН ФИЛТЪР: ШИРОК АСОРТИМЕНТ**

## ЗА ОТГОВОРНОСТТА:

Документът съдържа единствено съвети и препоръки, които могат да Ви бъдат полезни при смяна на детайли или ремонтни работи. AUTODOC не носи никаква отговорност за вреди, травми или щети по имуществата настъпили в процеса на осъществяване на ремонтните дейности или замени на детайли, вследствие на некоректно използване или тълкуване на предоставената информация.

AUTODOC не носи отговорност за каквито и да е възможни грешки и неточности в дадената инструкция. Предоставеният материал има изключително опознавателен характер и не може да замени консултацията със специалисти.

AUTODOC не носи отговорност за неправилно или опасно използване на ремонтното оборудване, инструментите и резервните части. AUTODOC настоятелно препоръчва да работите внимателно и да спазвате правилата за безопасност при извършването на каквито и да е ремонтни работи. Помнете, че употребата на авточасти с ниско качество не гарантира нужното ниво на безопасност при шофиране.

© Copyright 2022 – Всичкото съдържание на този уебсайт, особено текстовете, фотографиите и графиките, е защитено от законите за авторското право. Всички права, включително за копиране, публикуване от трети страни, редактиране и превеждане, са притежавани от AUTODOC GmbH.