



Как се сменя горивен
филтър на **SEAT**
Cordoba Седан (6L2) –
Ръководство за смяна

ПОДОБЕН ВИДЕО УРОК



Това видео показва процедура по смяна на сходна авто част на друг автомобил

Важно!

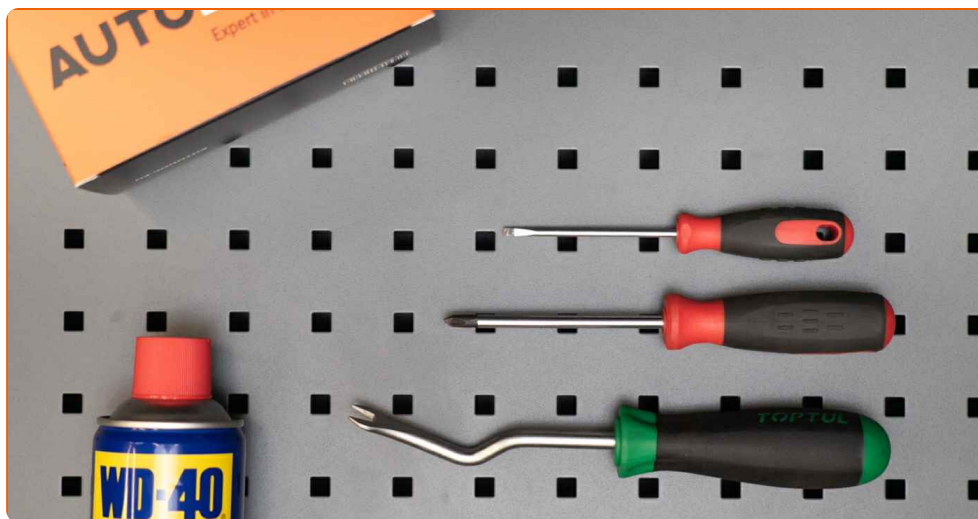
Тази процедура на смяна може да се използва за:

SEAT Cordoba Седан (6L2) 1.2, SEAT Cordoba Седан (6L2) 1.4 16V, SEAT Cordoba Седан (6L2) 1.6, SEAT Cordoba Седан (6L2) 2.0

Стъпките може малко да се различават в зависимост от конструкцията на автомобила.

Този урок беше създаден на основата на процедура за смяна на сходна част на: VW Caddy III Комби (2KB, 2KJ, 2CB, 2CJ) 1.4

СМЯНА НА: ГОРИВЕН ФИЛТЪР – SEAT CORDOVA
СЕДАН (6L2) – ИНСТРУМЕНТИТЕ, КОИТО МОЖЕ ДА
ПОТРЕЯВАТ:



- Спрей WD-40
- Кръстата отвертка
- Плоска отвертка
- Съд за течности
- Лост тип кози крак

Купи инструменти

Смяна на: горивен филтър – SEAT Cordoba Седан (6L2). Експертите на AUTODOC препоръчват:

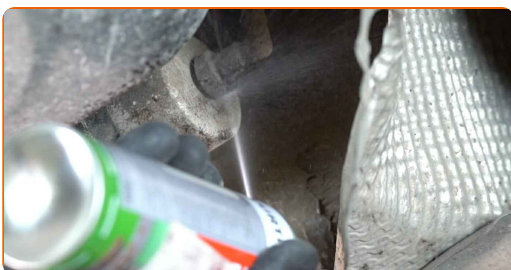
- Осигурете добра вентилация на работното място. Парите на горивото са отровни.
- Всичката работа трябва да се извършва при спрян двигател.

СМЯНА НА: ГОРИВЕН ФИЛТЪР – SEAT CORDOVA СЕДАН (6L2). ПРЕПОРЪЧИТЕЛНА ПОСЛЕДОВАТЕЛНОСТ ОТ СТЪПКИ:

1 Отворете капачката на резервоара за гориво. Развийте капачката на гърлото на резервоара за гориво.

2 Повдигнете колата с крик или я поставете над сервизен канал.

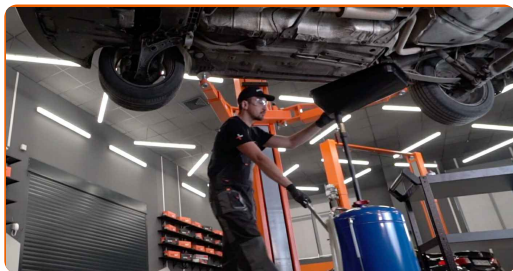
3 Обработете крепежните елементи, които фиксират тръбите за горивния филтър. Използвайте спрей WD-40.



4 Разхлабете закрепването на горивния филтър. Използвайте кръстатата отвертка.



5 Подгответе съда за течности.



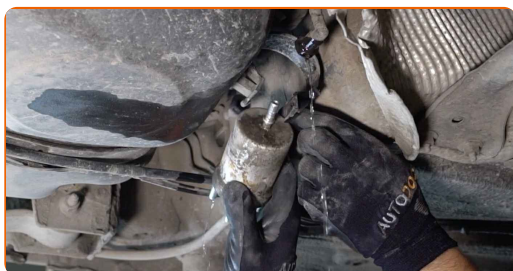
6 Премахнете фиксаторите на тръбите на горивния филтър. Използвайте права отвертка. Откачете тръбите от горивния филтър.



Смяна на: горивен филтър – SEAT Cordoba Седан (6L2). Съвет:

- Бъдете внимателни! Гориво може да протече от корпуса на филтър и маркучите.

7 Демонтирайте горивния филтър. Сложете касетата на стария филтър в съда.



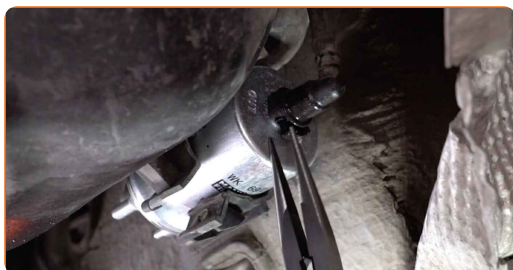
8 Поставете новия горивен филтър.



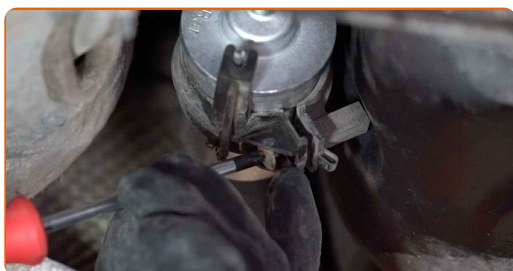
Смяна на: горивен филтър – SEAT Cordoba Седан (6L2).
 Професионалистите препоръчват:

- Помнете, че е важно спазването на местата за вход и изход на филтъра. Стрелката върху филтъра показва движението на потока гориво.
- По време на монтаж, старайте се да предотвратявате попадането на прах и замърсявания в корпуса на горивния филтър.
- Използвайте само качествени филтри.

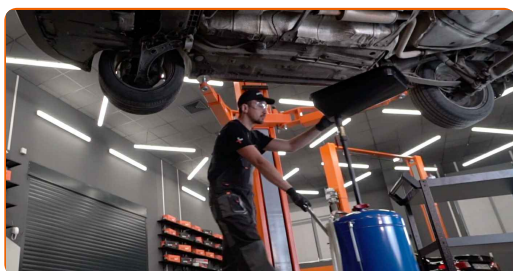
9 Закрепете тръбите към горивния филтър. Поставете фиксаторите на крепежните елементи на тръбите за горивния филтър.



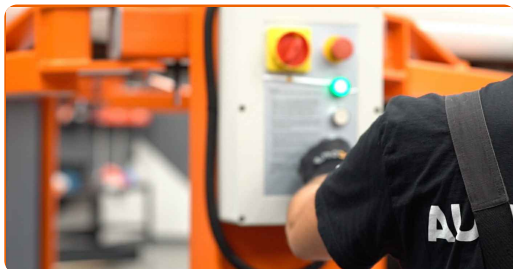
10 Стегнете закрепването на горивния филтър. Използвайте кръстатата отвертка.



11 Премахнете съда за течности изпод горивния филтър.



12 Спуснете автомобила.



13 Затегнете капачката на гърлото на резервоара за гориво. Затворете капака на резервоара.

Смяна на: горивен филтър – SEAT Cordoba Седан (6L2). Съвет от експертите на AUTODOC:

- Преди да включите двигателя, включете и изключете запалването няколко пъти. Това трябва да се направи, за да се активира горивната помпа и да вкара гориво в горивната система.

14 Запалете двигателя за няколко минути.

Смяна на: горивен филтър – SEAT Cordoba Седан (6L2). AUTODOC препоръчва:

- За да защитите околната среда от замърсяване, изхвърляйте използваните филтри на специализирани пунктове за събиране отпадъци.

ДОБРА РАБОТА! 

ВИЖ ОЩЕ УРОЦИ

AUTODOC – КАЧЕСТВЕНИ И ДОСТЪПНИ АВТОЧАСТИ ОНЛАЙН

МОБИЛНОТО ПРИЛОЖЕНИЕ AUTODOC: СТРАХОТНИ ОФЕРТИ И
УДОБНО ПАЗАРУВАНЕ



**ГОЛЯМА СЕЛЕКЦИЯ ОТ РЕЗЕРВНИ ЧАСТИ ЗА КОЛАТА
ТИ**

ГОРИВЕН ФИЛТЪР: ШИРОК АСОРТИМЕНТ

ЗА ОТГОВОРНОСТТА:

Документът съдържа единствено съвети и препоръки, които могат да Ви бъдат полезни при смяна на детайли или ремонтни работи. AUTODOC не носи никаква отговорност за вреди, травми или щети по имущества настъпили в процеса на осъществяване на ремонтните дейности или замени на детайли, вследствие на некоректно използване или тълкуване на предоставената информация.

AUTODOC не носи отговорност за каквито и да е възможни грешки и неточности в дадената инструкция. Предоставеният материал има изключително опознавателен характер и не може да замени консултацията със специалисти.

AUTODOC не носи отговорност за неправилно или опасно използване на ремонтното оборудване, инструментите и резервните части. AUTODOC настоятелно препоръчва да работите внимателно и да спазвате правилата за безопасност при извършването на каквито и да е ремонтни работи. Помнете, че употребата на авточасти с ниско качество не гарантира нужното ниво на безопасност при шофиране.

© Copyright 2023 – Всичкото съдържание на този уебсайт, особено текстовете, фотографиите и графиките, е защитено от законите за авторското право. Всички права, включително за копиране, публикуване от трети страни, редактиране и превеждане, са притежавани от AUTODOC SE.