

AUTODOC CLUB

Как се сменя предна
биалетка на **SEAT**
AROSA (6H) –
Ръководство за смяна

ПОДОБЕН ВИДЕО УРОК



Това видео показва процедура по смяна на сходна авто част на друг автомобил

Важно!

Тази процедура на смяна може да се използва за:
SEAT AROSA (6H) 1.0, SEAT AROSA (6H) 1.4, SEAT AROSA (6H) 1.7 SDI, SEAT AROSA (6H) 1.4 16V, SEAT AROSA (6H) 1.4 TDI

Стъпките може малко да се различават в зависимост от конструкцията на автомобила.

Този урок беше създаден на основата на процедурата за смяна на сходна част на: VW Lupo (6X1, 6E1) 1.4 TDI

**СМЯНА НА: БИАЛЕТКА – SEAT AROSA (6H).
ИНСТРУМЕНТИТЕ, КОИТО ВИ ТРЯБВАТ:**



- Телена четка
- Спрей WD-40
- Спрей за почистване на спирачни апарати
- Медна грес
- Гаечен накрайник № 13
- Дълга ударна вложка №17
- Тресчотка
- Динамометричен ключ
- Лост тип кози крак
- Клин за застопоряване на автомобил

Купи инструменти

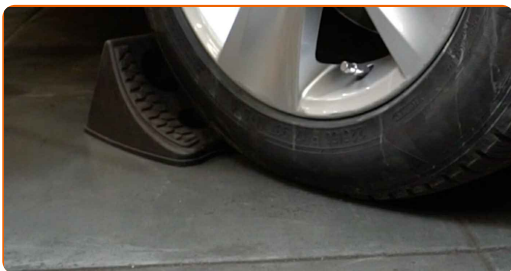
Смяна на: биалетка – SEAT AROSA (6H). Съвет от експертите на AUTODOC:

- Сменяйте биалетките на SEAT AROSA (6H) по двойки.
- Процедурата по смяна е идентична за двете биалетки на една ос.
- Всичката работа трябва да се извършва при спрян двигател.

ИЗВЪРШЕТЕ ЗАМЯНАТА В СЛЕДНАТА ПОСЛЕДОВАТЕЛНОСТ:

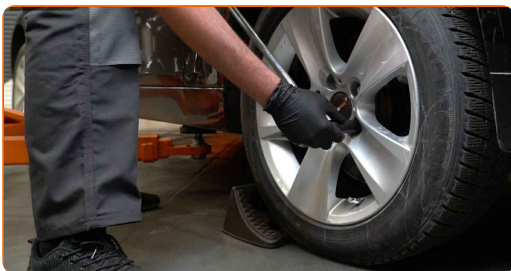
1

Застопорете колелата с клинове.



2

Разхлабете болтовете на колелата. Използвайте ударна вложка за джанти #17.



3

Повдигнете предната част на автомобила и го подпрете.

4

Развийте болтовете на колелото.

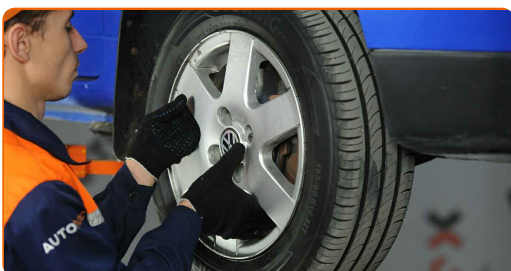


Смяна на: биалетка – SEAT AROSA (6H). Съвет:

- За да избегнете нараняване, задръжте колелото, когато развивате болтовете.

5

Отстранете колелото.

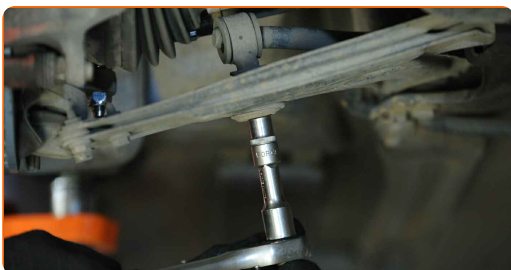


6

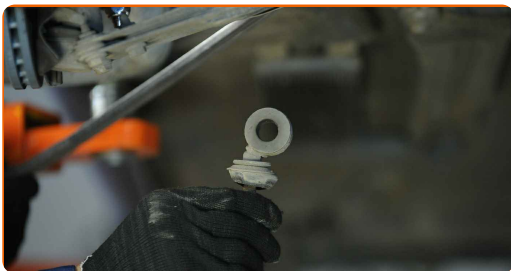
Почистете крепежните елементи на биалетката. Използвайте телена четка. Използвайте спрей WD-40.

7

Развийте крепежния елемент свързващ биалетката с носача. Използвайте тръбен ключ №13. Използвайте тресчотен ключ.



8 Снемете биалетката. Използвайте лост тип кози крак.



9 Почистете монтажните места на биалетката. Използвайте телена четка. Използвайте спрей WD-40.

10 Монтирайте новата биалетка и стегнете закрепването. Използвайте лост тип кози крак.

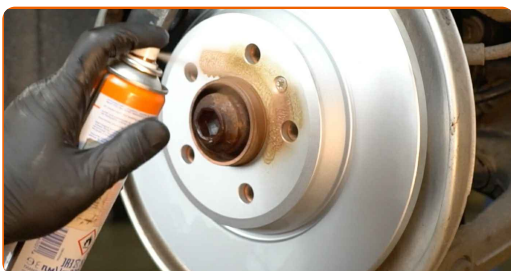


11 Затегнете крепежния елемент свързващ биалетката с носача. Използвайте тръбен ключ №13. Използвайте динамометричен ключ. Затегнете я с усилие от 25 Nm.



12 Обработете всички съединения на биалетката. Използвайте медна грес.

13 Обработете повърхността на мястото, където спиращия диск прави контакт с джантата. Използвайте медна грес.



14

Почистете повърхността на спирачния диск. Използвайте спрей за почистване на спирачни апарати.



Смяна на: биалетка – SEAT AROSA (6H). Експертите на AUTODOC препоръчват:

- След като приложите спрея, изчакайте няколко минути.

15

Монтирайте колелото.



AUTODOC препоръчва:

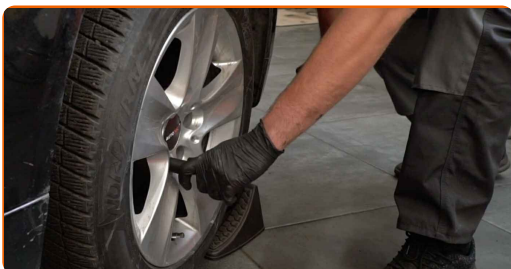
- Важно! Дръжте колелото, докато завивате крепежните болтове. SEAT AROSA (6H)

16

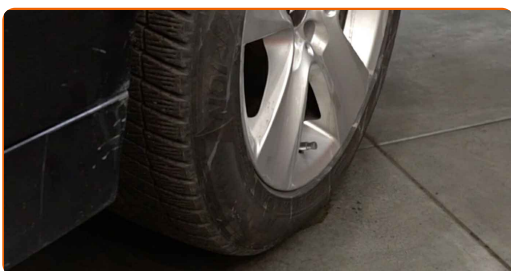
Завийте болтовете на колелата. Използвайте ударна вложка за джанти #17.



- 17 Свалете автомобила на земята и стегнете на кръст болтовете на колелата. Използвайте ударна вложка за джанти #17. Използвайте динамометричен ключ. Затегнете я с усилие от 110 Nm.



- 18 Премахнете криковете и клиновете.



ДОБРА РАБОТА! 

ВИЖ ОЩЕ УРОЦИ

AUTODOC – КАЧЕСТВЕНИ И ДОСТЪПНИ АВТОЧАСТИ ОНЛАЙН

МОБИЛНОТО ПРИЛОЖЕНИЕ AUTODOC: СТРАХОТНИ ОФЕРТИ И
УДОБНО ПАЗАРУВАНЕ



**ГОЛЯМА СЕЛЕКЦИЯ ОТ РЕЗЕРВНИ ЧАСТИ ЗА КОЛАТА
ТИ**

БИАЛЕТКА: ШИРОК АСОРТИМЕНТ

ЗА ОТГОВОРНОСТТА:

Документът съдържа единствено съвети и препоръки, които могат да Ви бъдат полезни при смяна на детайли или ремонтни работи. AutoDoc не носи никаква отговорност за вреди, травми или щети по имущества настъпили в процеса на осъществяване на ремонтните дейности или замени на детайли, вследствие на некоректно използване или тълкуване на предоставената информация.

AutoDoc не носи отговорност за каквито и да е възможни грешки и неточности в дадената инструкция. Предоставеният материал има изключително опознавателен характер и не може да замени консултацията със специалисти.

AutoDoc не носи отговорност за неправилно или опасно използване на ремонтното оборудване, инструментите и резервните части. AutoDoc настоятелно препоръчва да работите внимателно и да спазвате правилата за безопасност при извършването на каквито и да е ремонтни работи. Помнете, че употребата на авточасти с ниско качество не гарантира нужното ниво на безопасност при шофиране.

© Copyright 2022 – Всичкото съдържание на този уебсайт, особено текстовете, фотографиите и графиките, е защитено от законите за авторското право. Всички права, включително за копиране, публикуване от трети страни, редактиране и превеждане, са притежавани от Autodoc GmbH.