



Как се сменя пистов  
ремък на **SEAT Altea XL**  
**(5P5, 5P8)** – Ръководство  
за смяна

## ПОДОБЕН ВИДЕО УРОК



Това видео показва процедура по смяна на сходна авто част на друг автомобил

### **Важно!**

Тази процедура на смяна може да се използва за:

SEAT Altea XL (5P5, 5P8) 1.6, SEAT Altea XL (5P5, 5P8) 2.0 TFSI 4x4, SEAT Altea XL (5P5, 5P8) 1.6 Multifuel, SEAT Altea XL (5P5, 5P8) 1.6 LPG

Стъпките може малко да се различават в зависимост от конструкцията на автомобила.

Този урок беше създаден на основата на процедура за смяна на сходна част на: SEAT Leon Хечбек (1P1) 2.0 FSI

**СМЯНА НА: ПИСТОВ РЕМЪК – SEAT ALTEA XL (5P5,  
5P8) – ИНСТРУМЕНТИТЕ, КОИТО МОЖЕ ДА  
ПОТРЕЯВАТ:**



- Комбиниран гаечен ключ №16
- Защитен калъф за калници
- Накрайник Torx T25

**Купи инструменти**

Смяна на: пистов ремък – SEAT Altea XL (5P5, 5P8). Експертите на AUTODOC препоръчват:

- Всичката работа трябва да се извършва при спрян двигател.

## СМЯНА НА: ПИСТОВ РЕМЪК – SEAT ALTEA XL (5P5, 5P8). ИЗПОЛЗВАЙТЕ СЛЕДНАТА ПРОЦЕДУРА:

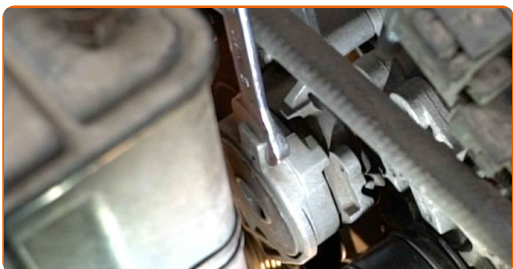
- 1 Отворете капака на двигателя.
- 2 Използвайте защитно покривало за калници, за да предотвратите повреждане на боята и пластмасовите части на колата.
- 3 Повдигнете колата с крив или я поставете над сервизен канал.
- 4 Развийте и премахнете крепежните елементи на подкалника. Използвайте Torx T25.



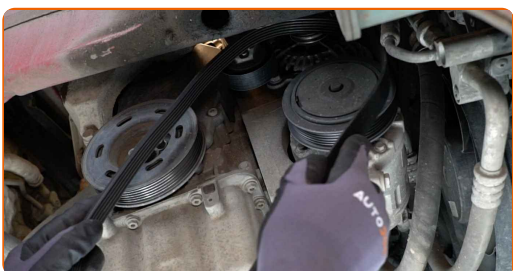
- 5 Премахнете подкалника.



- 6** Сложете на страна обтяжната ролка на многоклиновия ремък. Използвайте комбиниран гаечен ключ № 16.



- 7** Премахнете многоклиновия ремък.



**AUTODOC препоръчва:**

- Проверете състоянието на обтяжната ролка и паразитната ролка. Сменете ги ако е нужно.

- 8** Върнете обтяжната ролка в началното ѝ положение.



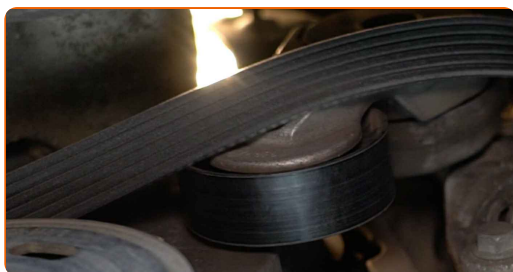
- 9** Монтирайте многоклиновия ремък.



Смяна на: пистов ремък – SEAT Altea XL (5P5, 5P8). Професионалистите препоръчват:

- Убедете се, че многоклиновия ремък приляга плътно по всички ролки.
- Уверете се, че поликлиновия ремък е правилно обтегнат.

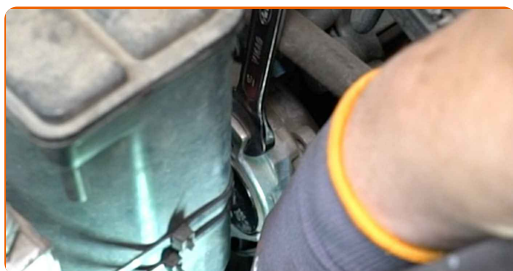
**10** Сложете на страна обтяжната ролка на многоклиновия ремък. Използвайте комбиниран гаечен ключ № 16.



**11** Разположете многоклиновия ремък върху обтяжната ролка.



**12** Върнете обтяжната ролка в началното ѝ положение.



**13** Монтирайте подкалника на монтажното му място.



**14** Сложете и затегнете крепежните елементи на подкалника. Използвайте Torx T25.



**15** Спуснете автомобила.

**16** Запалете двигателя за няколко минути. Това е нужно, за да се уверите, че компонента работи правилно.

**17** Спрете двигателя.

**18** Премахнете покривалото на калника.

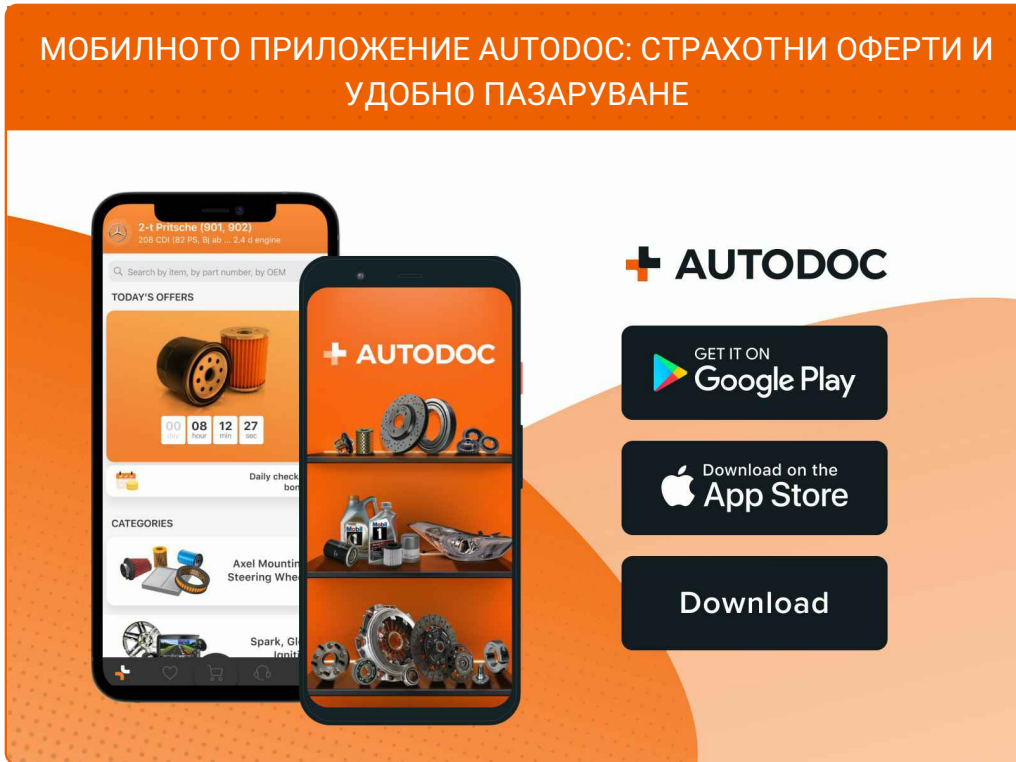
**19** Затворете капака на двигателя.

**ДОБРА РАБОТА!** 

**ВИЖ ОЩЕ УРОЦИ**

# AUTODOC – КАЧЕСТВЕНИ И ДОСТЪПНИ АВТОЧАСТИ ОНЛАЙН

МОБИЛНОТО ПРИЛОЖЕНИЕ AUTODOC: СТРАХОТНИ ОФЕРТИ И  
УДОБНО ПАЗАРУВАНЕ



**ГОЛЯМА СЕЛЕКЦИЯ ОТ РЕЗЕРВНИ ЧАСТИ ЗА КОЛАТА  
ТИ**

**ПИСТОВ РЕМЪК: ШИРОК АСОРТИМЕНТ**

## **ⓘ ЗА ОТГОВОРНОСТТА:**

Документът съдържа единствено съвети и препоръки, които могат да Ви бъдат полезни при смяна на детайли или ремонтни работи. AUTODOC не носи никаква отговорност за вреди, травми или щети по имущества настъпили в процеса на осъществяване на ремонтните дейности или замени на детайли, вследствие на некоректно използване или тълкуване на предоставената информация.

AUTODOC не носи отговорност за каквито и да е възможни грешки и неточности в дадената инструкция. Предоставеният материал има изключително опознавателен характер и не може да замени консултацията със специалисти.

AUTODOC не носи отговорност за неправилно или опасно използване на ремонтното оборудване, инструментите и резервните части. AUTODOC настоятелно препоръчва да работите внимателно и да спазвате правилата за безопасност при извършването на каквито и да е ремонтни работи. Помнете, че употребата на авточасти с ниско качество не гарантира нужното ниво на безопасност при шофиране.

© Copyright 2023 – Всичкото съдържание на този уебсайт, особено текстовете, фотографиите и графиките, е защитено от законите за авторското право. Всички права, включително за копиране, публикуване от трети страни, редактиране и превеждане, са притежавани от AUTODOC SE.