



Как се сменя горивен  
филтър на **SEAT Altea**  
**XL (5P5, 5P8) –**  
Ръководство за смяна

## ПОДОБЕН ВИДЕО УРОК



Това видео показва процедура по смяна на сходна авто част на друг автомобил

### **Важно!**

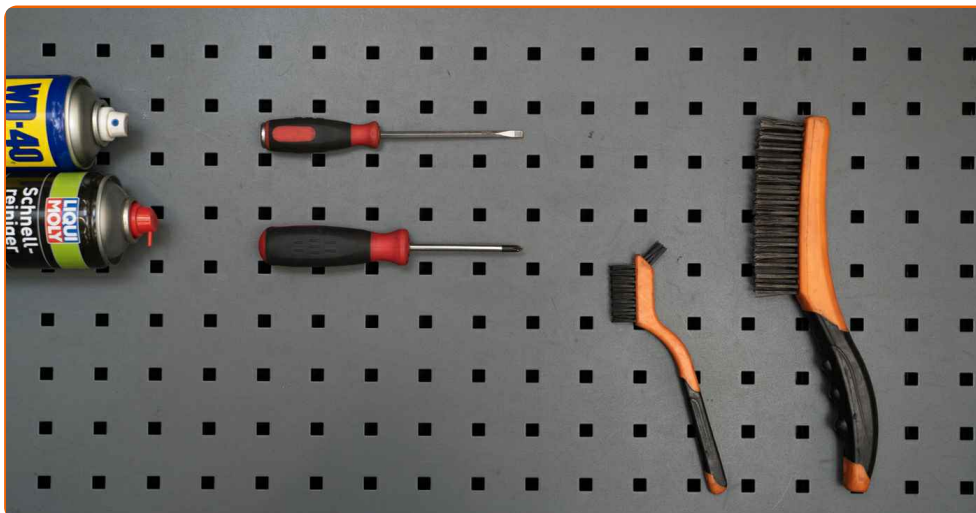
Тази процедура на смяна може да се използва за:

SEAT Altea XL (5P5, 5P8) 2.0 FSI, SEAT Altea XL (5P5, 5P8) 1.8 TFSI, SEAT Altea XL (5P5, 5P8) 1.4 TSI, SEAT Altea XL (5P5, 5P8) 2.0 TFSI 4x4, SEAT Altea XL (5P5, 5P8) 2.0 TFSI

Стъпките може малко да се различават в зависимост от конструкцията на автомобила.

Този урок беше създаден на основата на процедура за смяна на сходна част на: SEAT Leon Хечбек (1P1) 2.0 FSI

**СМЯНА НА: ГОРИВЕН ФИЛТЪР – SEAT ALTEA XL  
(5P5, 5P8). ИНСТРУМЕНТИТЕ, КОИТО ВИ ТРЯБВАТ:**



- Телена четка
- Спрей WD-40
- Четка за почистване с найлонови косми
- Универсален спрей за почистване
- Плоска Отвертка
- Кръстата отвертка
- Съд за течности

**Купи инструменти**

Смяна на: горивен филтър – SEAT Altea XL (5P5, 5P8). Експертите на AUTODOC препоръчват:

- Осигурете добра вентилация на работното място. Парите на горивото са отровни.
- Моля, имайте предвид: всичката работа по колата – SEAT Altea XL (5P5, 5P8) – трябва да се извърши с изключен двигател.

## ИЗВЪРШЕТЕ ЗАМЯНАТА В СЛЕДНАТА ПОСЛЕДОВАТЕЛНОСТ:

1

Отворете капачката на резервоара за гориво.



2

Развийте капачката на гърлото на резервоара за гориво.



3

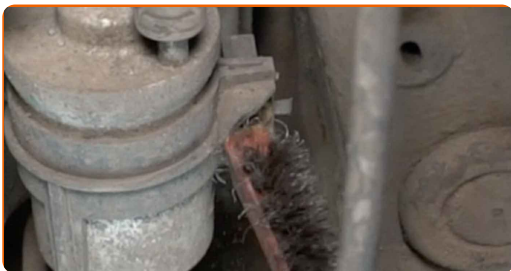
Повдигнете колата с крик или я поставете над сервизен канал.

4

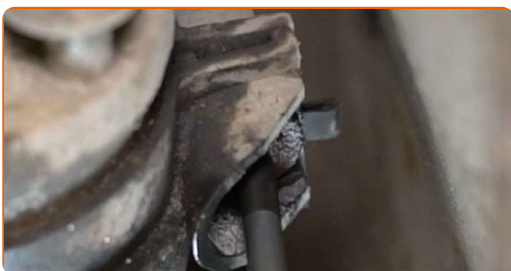
Подгответе съда за течности.



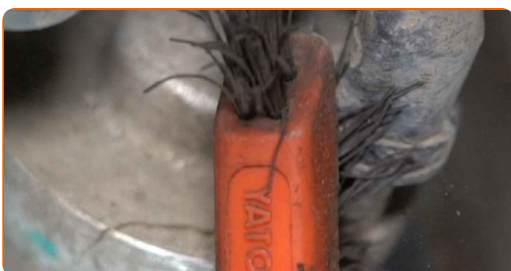
**5** Почистете опорната скоба на горивния филтър. Използвайте телена четка. Използвайте спрей WD-40.



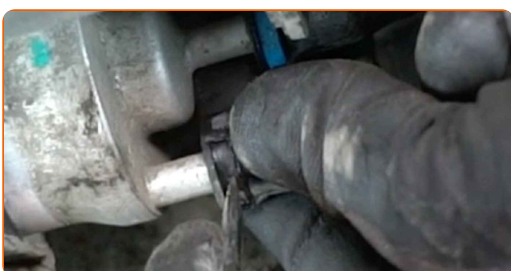
**6** Разхлабете крепежните елементи на горивния филтър. Използвайте кръстатата отвертка.



**7** Почистете крепежните елементи на горивопровода. Използвайте четка за почистване с найлонови косми. Използвайте универсален почистващ спрей.



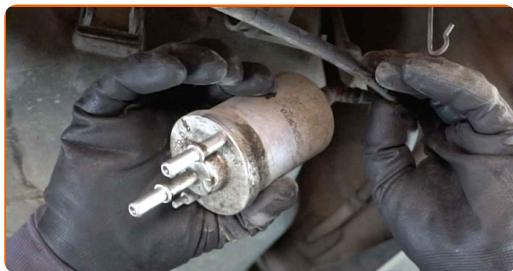
**8** Стиснете фиксаторите и откачете маркучите за подаване на гориво от корпуса на горивния филтър. Използвайте права отвертка.



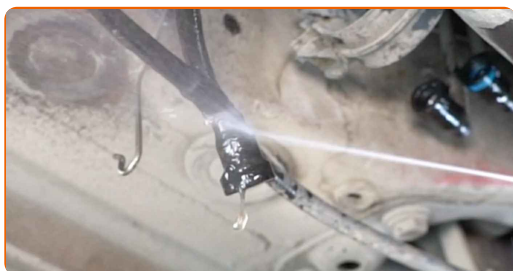
**AUTODOC препоръчва:**

- Бъдете внимателни! Гориво може да протече от корпуса на филтър и маркучите.

**9** Демонтирайте горивния филтър.



**10** Почистете горивопроводите. Използвайте универсален почистващ спрей.



**11** Поставете новия горивен филтър.



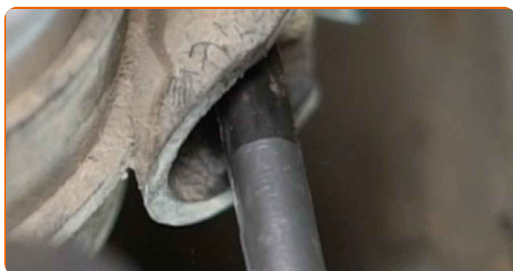
**Смяна на: горивен филтър – SEAT Altea XL (5P5, 5P8). Съвет:**

- Помнете, че е важно спазването на местата за вход и изход на филтъра. Стрелката върху филтъра показва движението на потока гориво.
- По време на монтаж, старайте се да предотвратявате попадането на прах и замърсявания в корпуса на горивния филтър.
- Внимание! Използвайте качествени филтри – SEAT Altea XL (5P5, 5P8).

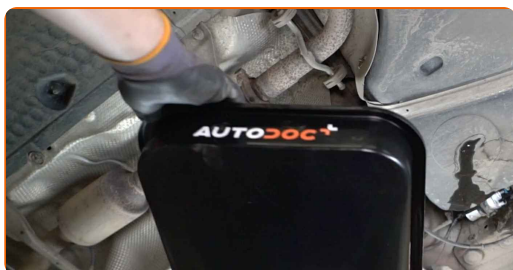
**12** Съединете тръбопроводите подаващи гориво към горивния филтър.



**13** Завийте опорната скоба на горивния филтър. Използвайте кръстатата отвертка.

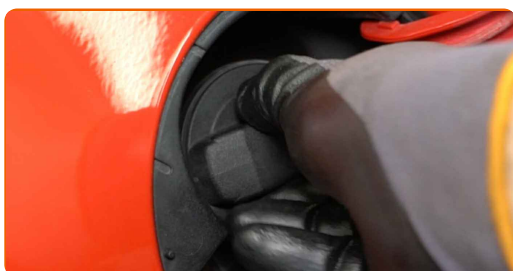


**14** Премахнете съда за течности изпод горивния филтър.



**15** Спуснете автомобила.

**16** Затегнете капачката на гърлото на резервоара за гориво.



**17** Затворете капака на резервоара.



## AUTODOC препоръчва:

- Преди да включите двигателя, включете и изключете запалването няколко пъти. Това трябва да се направи, за да се активира горивната помпа и да вкара гориво в горивната система.

**18** Запалете двигателя за няколко минути. Това е нужно, за да се уверите, че компонента работи правилно.

**19** Спрете двигателя.

## Смяна на: горивен филтър – SEAT Altea XL (5P5, 5P8). Съвет от AUTODOC:

- За да защитите околната среда от замърсяване, изхвърляйте използваните филтри на специализирани пунктове за събиране отпадъци.

**ДОБРА РАБОТА!** 

**ВИЖ ОЩЕ УРОЦИ**



# AUTODOC – КАЧЕСТВЕНИ И ДОСТЪПНИ АВТОЧАСТИ ОНЛАЙН

МОБИЛНОТО ПРИЛОЖЕНИЕ AUTODOC: СТРАХОТНИ ОФЕРТИ И  
УДОБНО ПАЗАРУВАНЕ



**ГОЛЯМА СЕЛЕКЦИЯ ОТ РЕЗЕРВНИ ЧАСТИ ЗА КОЛАТА  
ТИ**

**ГОРИВЕН ФИЛТЪР: ШИРОК АСОРТИМЕНТ**

## ЗА ОТГОВОРНОСТТА:

Документът съдържа единствено съвети и препоръки, които могат да Ви бъдат полезни при смяна на детайли или ремонтни работи. AUTODOC не носи никаква отговорност за вреди, травми или щети по имуществата настъпили в процеса на осъществяване на ремонтните дейности или замени на детайли, вследствие на некоректно използване или тълкуване на предоставената информация.

AUTODOC не носи отговорност за каквито и да е възможни грешки и неточности в дадената инструкция. Предоставеният материал има изключително опознавателен характер и не може да замени консултацията със специалисти.

AUTODOC не носи отговорност за неправилно или опасно използване на ремонтното оборудване, инструментите и резервните части. AUTODOC настоятелно препоръчва да работите внимателно и да спазвате правилата за безопасност при извършването на каквито и да е ремонтни работи. Помнете, че употребата на авточасти с ниско качество не гарантира нужното ниво на безопасност при шофиране.

© Copyright 2023 – Всичкото съдържание на този уебсайт, особено текстовете, фотографиите и графиките, е защитено от законите за авторското право. Всички права, включително за копиране, публикуване от трети страни, редактиране и превеждане, са притежавани от AUTODOC SE.