



Как се сменят фарове за
мъгла на **SEAT Altea XL**
(5P5, 5P8) – Ръководство
за смяна

ПОДОБЕН ВИДЕО УРОК



Това видео показва процедура по смяна на сходна авто част на друг автомобил

Важно!

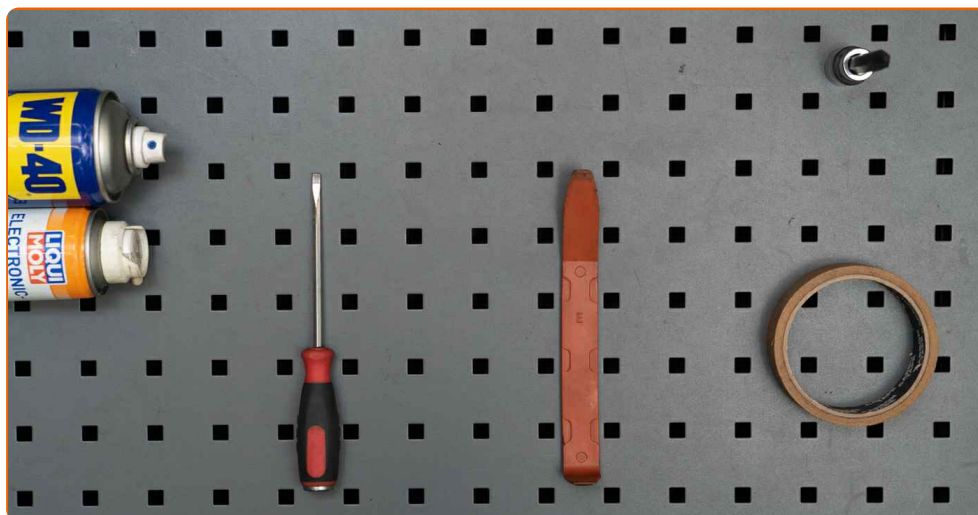
Тази процедура на смяна може да се използва за:

SEAT Altea XL (5P5, 5P8) 1.6, SEAT Altea XL (5P5, 5P8) 2.0 FSI, SEAT Altea XL (5P5, 5P8) 1.9 TDI, SEAT Altea XL (5P5, 5P8) 2.0 TDI 16V, SEAT Altea XL (5P5, 5P8) 2.0 TDI, SEAT Altea XL (5P5, 5P8) 1.8 TFSI, SEAT Altea XL (5P5, 5P8) 1.4 TSI, SEAT Altea XL (5P5, 5P8) 2.0 TFSI 4x4, SEAT Altea XL (5P5, 5P8) 2.0 TDI 4x4, SEAT Altea XL (5P5, 5P8) 1.4 16V, SEAT Altea XL (5P5, 5P8) 1.6 Multifuel, SEAT Altea XL (5P5, 5P8) 1.6 TDI, SEAT Altea XL (5P5, 5P8) 1.2 TSI, SEAT Altea XL (5P5, 5P8) 1.6 LPG, SEAT Altea XL (5P5, 5P8) 2.0 TFSI, (+ 2)

Стъпките може малко да се различават в зависимост от конструкцията на автомобила.

Този урок беше създаден на основата на процедура за смяна на сходна част на: SEAT Leon II Хечбек (1P1) 2.0 FSI

СМЯНА НА: ФАРОВЕ ЗА МЪГЛА – SEAT ALTEA XL
(5P5, 5P8). ИНСТРУМЕНТИТЕ, КОИТО ВИ ТРЯБВАТ:



- Спрей WD-40
- Спрей за електроника
- Накрайник Torx T20
- Кръстата отвертка
- Пластмасов инструмент за демонтаж на тапицерия
- Лента за боядисване

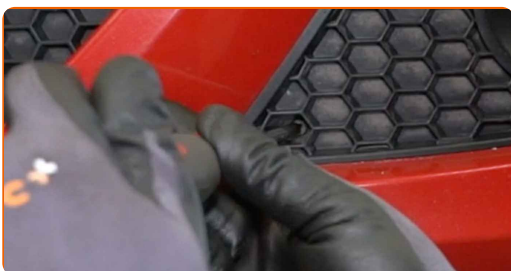
[Купи инструменти](#)

Смяна на: фарове за мъгла – SEAT Altea XL (5P5, 5P8). Експертите на AUTODOC препоръчват:

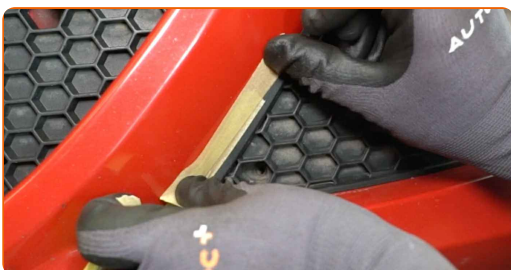
- Процедурата по смяна на десния и левия фар за мъгла е идентична.
- Моля, имайте предвид: всичката работа по колата – SEAT Altea XL (5P5, 5P8) – трябва да се извърши с изключен двигател.

ИЗВЪРШЕТЕ ЗАМЯНАТА В СЛЕДНАТА ПОСЛЕДОВАТЕЛНОСТ:

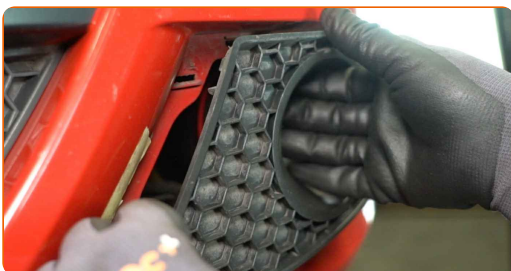
1 Развийте крепежния елемент на решетката на фаровете за мъгла. Използвайте кръстатата отвертка.



2 Използвайте лента за боядисване, за да предотвратите повреждането на пластмасовите и боядисаните части.



3 Премахнете решетката на фаровете за мъгла. Използвайте пластмасов инструмент за демонтаж на тапицериия.



4

Обработете крепежните елементи на фаровете за мъгла. Използвайте спрей WD-40.



5

Развийте крепежните елементи на фаровете за мъгла. Използвайте Torx T20.



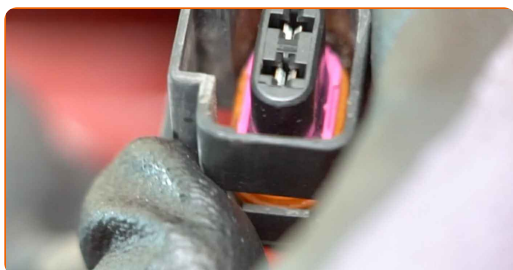
6

Премахнете фара за мъгла.



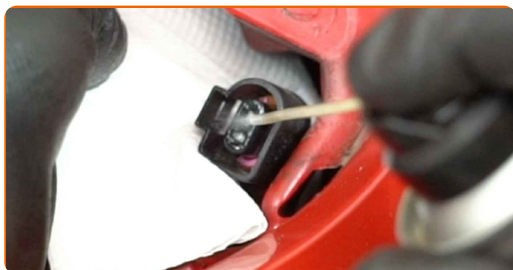
7

Откачете конектора на фаровете за мъгла.



8

Обработете конектора на фаровете за мъгла. Използвайте диелектрична грес.



9 Свържете конектора на фаровете за мъгла.



10 Монтирайте фара за мъгла.



11 Завийте крепежните елементи на фаровете за мъгла. Използвайте Torx T20.



12 Премахнете лентата за боядисване.

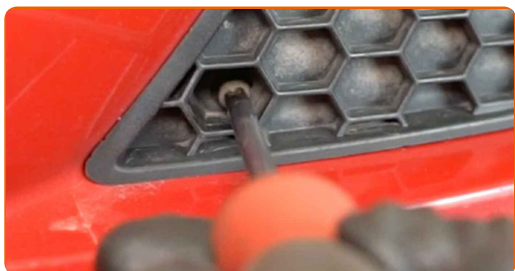


13 Монтирайте решетката на фаровете за мъгла.



14

Завийте крепежните елементи решетката на фаровете за мъгла. Използвайте кръстата отвертка.



ДОБРА РАБОТА! 

ВИЖ ОЩЕ УРОЦИ

AUTODOC – КАЧЕСТВЕНИ И ДОСТЪПНИ АВТОЧАСТИ ОНЛАЙН

МОБИЛНОТО ПРИЛОЖЕНИЕ AUTODOC: СТРАХОТНИ ОФЕРТИ И
УДОБНО ПАЗАРУВАНЕ

**ГОЛЯМА СЕЛЕКЦИЯ ОТ РЕЗЕРВНИ ЧАСТИ ЗА КОЛАТА
ТИ**

ФАРОВЕ ЗА МЪГЛА: ШИРОК АСОРТИМЕНТ

i ЗА ОТГОВОРНОСТТА:

Документът съдържа единствено съвети и препоръки, които могат да Ви бъдат полезни при смяна на детайли или ремонтни работи. AUTODOC не носи никаква отговорност за вреди, травми или щети по имуществата настъпили в процеса на осъществяване на ремонтните дейности или замени на детайли, вследствие на некоректно използване или тълкуване на предоставената информация.

AUTODOC не носи отговорност за каквито и да е възможни грешки и неточности в дадената инструкция. Предоставеният материал има изключително опознавателен характер и не може да замени консултацията със специалисти.

AUTODOC не носи отговорност за неправилно или опасно използване на ремонтното оборудване, инструментите и резервните части. AUTODOC настоятелно препоръчва да работите внимателно и да спазвате правилата за безопасност при извършването на каквито и да е ремонтни работи. Помнете, че употребата на авточасти с ниско качество не гарантира нужното ниво на безопасност при шофиране.

© Copyright 2022 – Всичкото съдържание на този уебсайт, особено текстовете, фотографиите и графиките, е защитено от законите за авторското право. Всички права, включително за копиране, публикуване от трети страни, редактиране и превеждане, са притежавани от AUTODOC GmbH.