



Как се сменя ламбда
сонда на **SEAT Altea**
(5P1) – Ръководство за
смяна

ПОДОБЕН ВИДЕО УРОК



Това видео показва процедура по смяна на сходна авто част на друг автомобил

Важно!

Тази процедура на смяна може да се използва за:
SEAT Altea (5P1) 1.6 LPG

Стъпките може малко да се различават в зависимост от конструкцията на автомобила.

Този урок беше създаден на основата на процедура за смяна на сходна част на: VW Golf V Хечбек (1K1) 1.6

**СМЯНА НА: ЛАМБДА СОНДА – SEAT ALTEA (5P1).
СПИСЪК С НУЖНИТЕ ИНСТРУМЕНТИ:**



- Телена четка
- Спрей WD-40
- Спрей за електроника
- Високотемпературна керамична грес
- Динамометричен ключ
- Гаечен накрайник № 10
- Flare nut spanner #22
- Клеци за демонтаж на щипки
- Тресчотка
- Метчик за резби
- Защитен калъф за калници

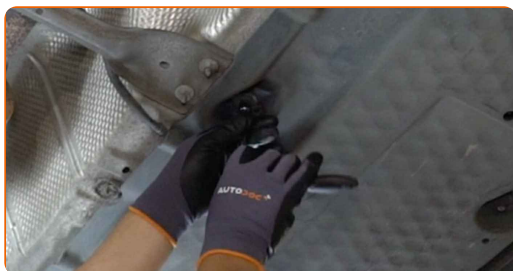
Купи инструменти

Смяна на: ламбда сонда – SEAT Altea (5P1). Експертите на AUTODOC препоръчват:

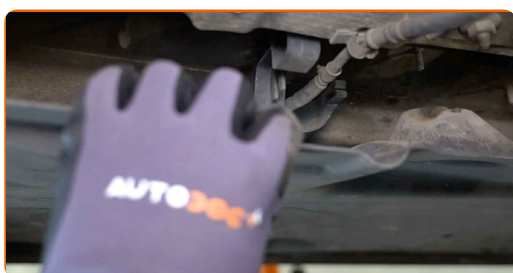
- След смяната на ламбда сондата, почистете кода за грешка от електронния блок за управление и оставете ECU да се адаптира към новия сензор.
- Преди да започнете работа, запалете двигателя и го оставете да загрее до работна температура.
- Моля, имайте предвид: всичката работа по колата – SEAT Altea (5P1) – трябва да се извърши с изключен двигател.

ИЗВЪРШЕТЕ ЗАМЯНАТА В СЛЕДНАТА ПОСЛЕДОВАТЕЛНОСТ:

- 1 Отворете капака на двигателя.
- 2 Използвайте защитно покривало за калници, за да предотвратите повреждане на боята и пластмасовите части на колата.
- 3 Повдигнете колата с крик или я поставете над сервизен канал.
- 4 Премахнете крепежните елементи на долния капак на картера. Използвайте тръбен ключ №10. Използвайте тресчотен ключ.



- 5 Премахнете капака на картера.



6

Откачете кабелите на ламбда сондата. Използвайте клещи за демонтаж на щипки.



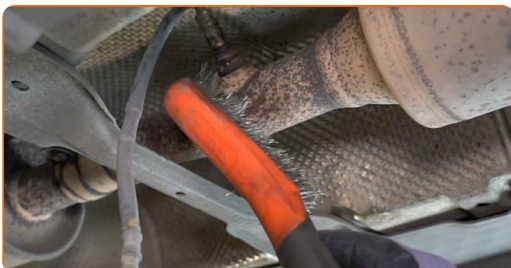
7

Откачете конектора на ламбда сондата. Използвайте клещи за демонтаж на щипки.



8

Почистете крепежния елемент на ламбда сондата. Използвайте телена четка. Използвайте спрей WD-40.



9

Развийте крепежния елемент на ламбда сондата. Използвайте ключ за спирални тръбички №22.



10

Премахнете ламбда сондата.



11

Нарежете резбата за новата ламбда сонда. Използвайте метчик за резби. Използвайте тресчотен ключ.

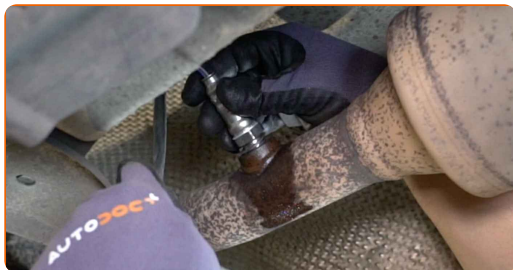


12

Обработете ламбда сондата. Използвайте високотемпературна керамична грес.

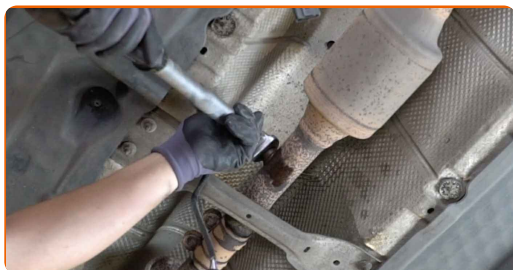
13

Монтирайте новата ламбда сонда.



14

Затегнете крепежния елемент на ламбда сондата. Използвайте ключ за спирачни тръбички №22. Използвайте динамометричен ключ. Затегнете я с усилие от 37 Nm.



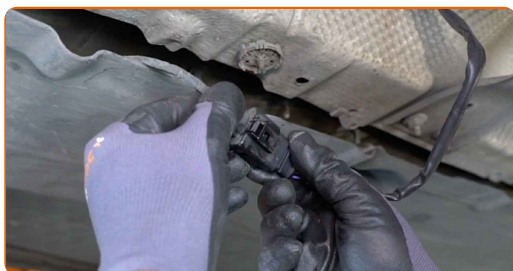
15

Обработете конектора на ламбда сондата. Използвайте диелектрична грес.



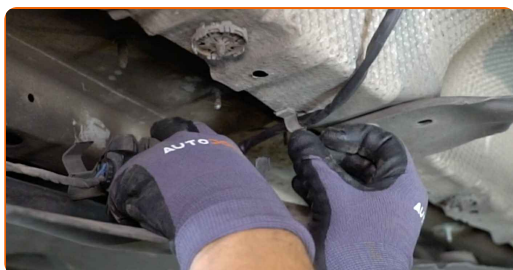
16

Свържете конектора на ламбда сондата.



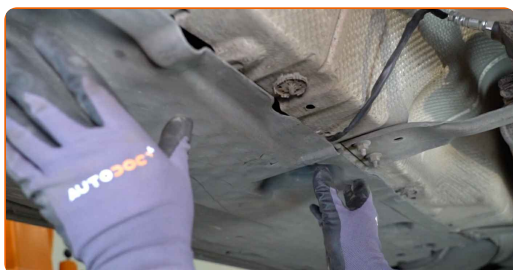
17

Свържете кабелите на ламбда сондата.



18

Поставете долния капак на картера.



19

Затегнете крепежните елементи на долния капак на картера. Използвайте тръбен ключ №10. Използвайте тресчотен ключ.



20 Спуснете автомобила.

21 Включете запалването. Това е нужно, за да се уверите, че компонента работи правилно.

22 Изключете запалването.

23 Премахнете покривалото на калника.

24 Затворете капака на двигателя.

ДОБРА РАБОТА! 

ВИЖ ОЩЕ УРОЦИ

AUTODOC – КАЧЕСТВЕНИ И ДОСТЪПНИ АВТОЧАСТИ ОНЛАЙН

МОБИЛНОТО ПРИЛОЖЕНИЕ AUTODOC: СТРАХОТНИ ОФЕРТИ И
УДОБНО ПАЗАРУВАНЕ



+ AUTODOC

GET IT ON
Google Play

Download on the
App Store

Download

**ГОЛЯМА СЕЛЕКЦИЯ ОТ РЕЗЕРВНИ ЧАСТИ ЗА КОЛАТА
ТИ**

ЛАМБДА СОНДА: ШИРОК АСОРТИМЕНТ

ЗА ОТГОВОРНОСТТА:

Документът съдържа единствено съвети и препоръки, които могат да Ви бъдат полезни при смяна на детайли или ремонтни работи. AUTODOC не носи никаква отговорност за вреди, травми или щети по имуществата настъпили в процеса на осъществяване на ремонтните дейности или замени на детайли, вследствие на некоректно използване или тълкуване на предоставената информация.

AUTODOC не носи отговорност за каквито и да е възможни грешки и неточности в дадената инструкция. Предоставеният материал има изключително опознавателен характер и не може да замени консултацията със специалисти.

AUTODOC не носи отговорност за неправилно или опасно използване на ремонтното оборудване, инструментите и резервните части. AUTODOC настоятелно препоръчва да работите внимателно и да спазвате правилата за безопасност при извършването на каквито и да е ремонтни работи. Помнете, че употребата на авточасти с ниско качество не гарантира нужното ниво на безопасност при шофиране.

© Copyright 2022 – Всичкото съдържание на този уебсайт, особено текстовете, фотографиите и графиките, е защитено от законите за авторското право. Всички права, включително за копиране, публикуване от трети страни, редактиране и превеждане, са притежавани от AUTODOC GmbH.