



Как се сменя масло и
маслен филтър на **Lexus**
RX XU30 – Ръководство
за смяна

ВИДЕО УРОЦИ



Важно!

Тази процедура на смяна може да се използва за:

LEXUS LS I (XF10) 4.0, LEXUS ES I (VCV10_, VZV21_) 3.0, LEXUS LS II (XF20) 4.0, LEXUS LX (J100) 4.7, LEXUS GS I (JZS147_) 3.0, LEXUS GS II (S16) 3.0 T3, LEXUS GS II (S16) 4.0, LEXUS IS C (XE20) 300, LEXUS IS I Седан (XE10) 2.0, LEXUS SC II Кабрио (Z40) 4.3, LEXUS ES I (VCV10_, VZV21_) 2.5, LEXUS RX I (XU10) 3.0 AWD, LEXUS GS II (S16) 4.3, LEXUS LS III (XF30) 4.3, LEXUS GS II (S16) 3.0, (+ 18)

Стъпките може малко да се различават в зависимост от конструкцията на автомобила.

**СМЯНА НА: МАСЛО И МАСЛЕН ФИЛТЪР – LEXUS RX
XU30 – ИНСТРУМЕНТИТЕ, КОИТО МОЖЕ ДА
ПОТРЕЯВАТ:**



- Телена четка
- Универсален спрей за почистване
- Комбиниран гаечен ключ №14
- Гаечен накрайник № 10
- Гаечен накрайник № 14
- Вложка за маслен филтър 76-14F
- Тресчотка
- Динамометричен ключ
- Клеци за демонтаж на щипки.
- Съд за събиране на масло
- Фуния
- Защитен калъф за калници

КУПИ ИНСТРУМЕНТИ

Смяна на: масло и маслен филтър – Lexus RX XU30. Съвет от експертите на AUTODOC:

- Сменяйте масления филтър всеки път, когато сменят моторното масло.
- Всичката работа трябва да се извършва при спрян двигател.
- Използвайте ръкавици, за да избегнете контакт с горещата течност.

СМЯНА НА: МАСЛО И МАСЛЕН ФИЛТЪР – LEXUS RX XU30. ИЗПОЛЗВАЙТЕ СЛЕДНАТА ПРОЦЕДУРА:

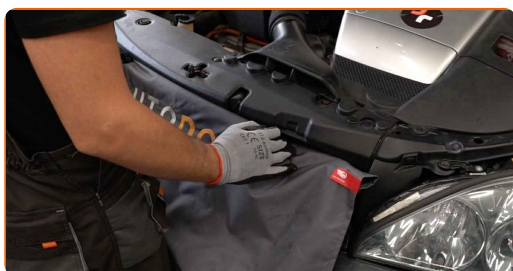
1

Отворете капака на двигателя.



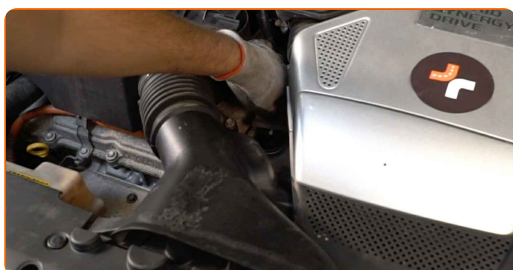
2

Използвайте защитно покривало за калници, за да предотвратите повреждане на боята и пластмасовите части на колата.



3

Развийте капачката на гърловината за масло.



4

Повдигнете колата с крик или я поставете над сервизен канал.



Смяна на: масло и маслен филтър – Lexus RX XU30. Експертите на AUTODOC препоръчват:

- Автомобилът трябва да е разположен на равна повърхност. Ако е наклонен, то пробката на картера трябва да се намира в най-ниската точка.

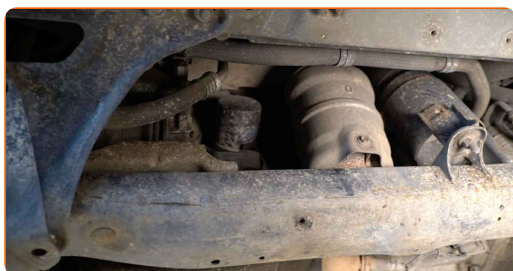
5

Премахнете крепежните елементи на долния капак на картера. Използвайте тръбен ключ №10. Използвайте тресчотен ключ. Използвайте клещи за демонтаж на щипки.



6

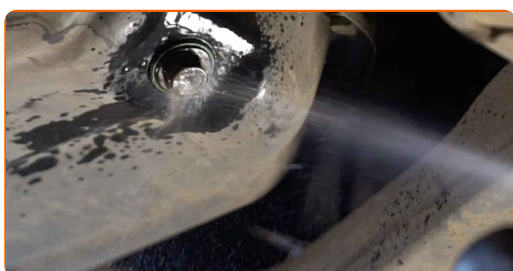
Премахнете капака на картера.



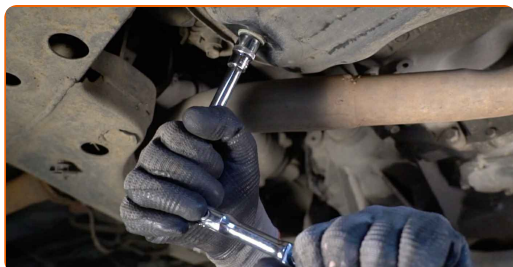
7 Сложете съд за събиране на старо масло с капацитет от поне 5 литра под отворстието за източване.



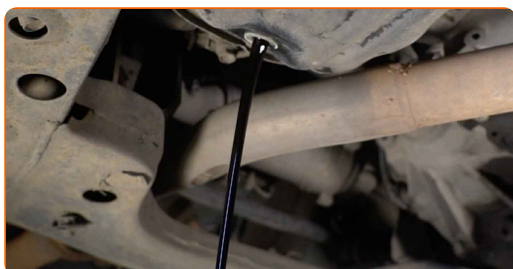
8 Почистете областта на отворстието за източване на картера. Използвайте телена четка. Използвайте универсален почистващ спрей.



9 Развийте пробката за източване. Използвайте комбиниран гаечен ключ № 14. Използвайте тръбен ключ №14. Използвайте тресчотен ключ.



10 Източете старото масло.

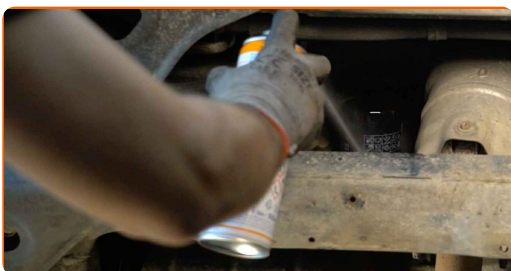


Смяна на: масло и маслен филтър – Lexus RX XU30. Съвет от AUTODOC:

- Внимание! Маслото може да бъде горещо.
- Изчакайте маслото напълно да се източи от отворстието за източване.

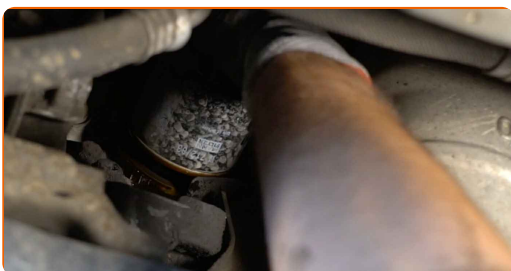
11

Подгответе съд за стария маслен филтър.



12

Развийте масления филтър. Използвайте накрайник 76-14F. Използвайте тресчотен ключ.



13

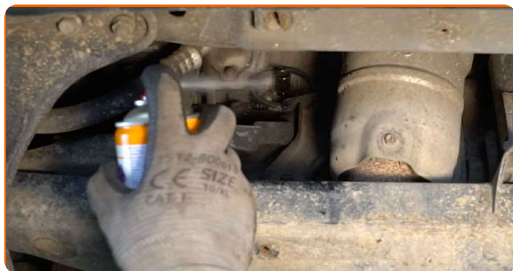
Сложете стария маслен филтър в съда.

Смяна на: масло и маслен филтър – Lexus RX XU30. Съвет от експертите на AUTODOC:

- Поставете съда. Маслото започва да се източва от отворстието веднага щом бъде отстранен масления филтър.

14

Почистете монтажното място на масления филтър. Използвайте универсален почистващ спрей.



15

Смажете гуменото уплътнение на новия филтър с малко количество ново масло.



16

Завийте новия филтър на мястото му. Използвайте накрайник 76-14F. Използвайте динамометричен ключ. Затегнете я с усилие от 23 Nm.



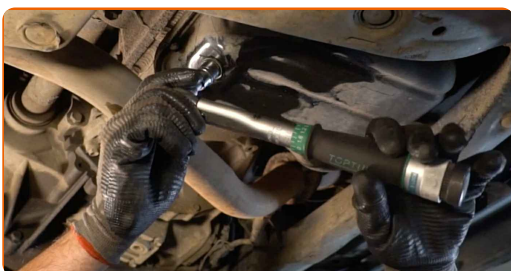
17

Почистете областта на отверстието за източване на картера. Използвайте универсален почистващ спрей.



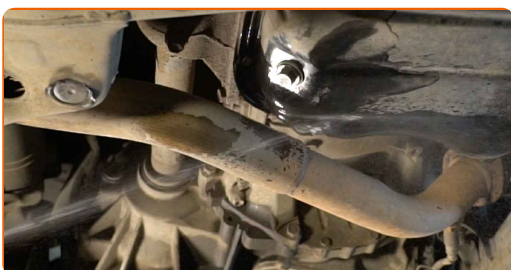
18

Завийте новата пробка за източване и я затегнете. Използвайте тръбен ключ №14. Използвайте динамометричен ключ. Затегнете я с усилие от 27 Nm.



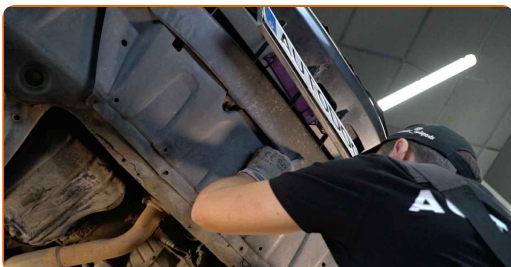
19

Почистете областта на отворието за източване на картера. Използвайте универсален почистващ спрей.



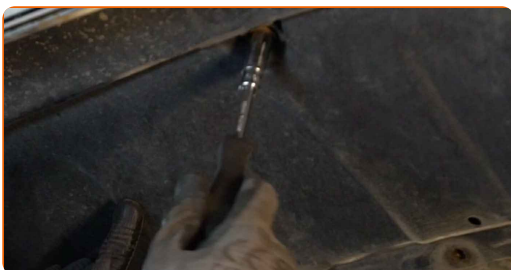
20

Поставете долния капак на картера.

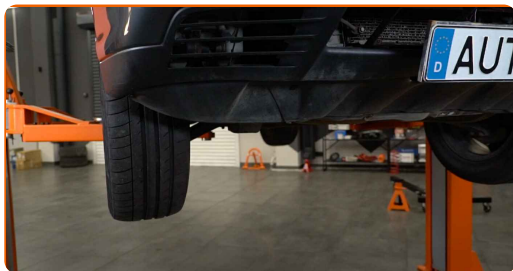


21

Затегнете крепежните елементи на долния капак на картера. Използвайте тръбен ключ №10. Използвайте тресчотен ключ.



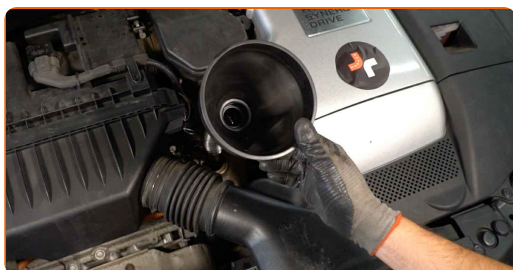
22 Спуснете автомобила.



23 Свалете капачката за маслото.



24 Сложете фунията.



25 Налейте маслото в двигателя чрез гърловината. Нужно количество масло: 4.9 л.



Смяна на: масло и маслен филтър – Lexus RX XU30. Съвет:

- Използвайте масло, препоръчано от производителя.

26

Проверете нивото на маслото чрез щеката за масло. Ако е необходимо, добавете масло.



Обърнете внимание!

- Нивото на маслото трябва да бъде между обозначенията Min и Max.

27

Поставете капачката за маслото.



28

Затегнете капачката на гърловината за наливане на масло.

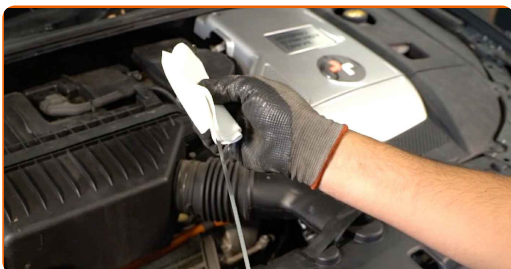


29

Запалете двигателя за няколко минути. След като предупредителната светлина за масло на таблото се изключи, спрете двигателя.



- 30** 5 минути след спиране на двигателя, проверете нивото на маслото по щеката. Ако е необходимо, долейте масло.



Обърнете внимание!

- Нивото на маслото трябва да бъде между обозначенията Min и Max.
- Уверете се, че капачката на гърловината за масло е добре затегната.
- Проверете херметичността на резбованата пробка на отворието за източване и уплътнението на масления филтър. Ако е нужно, внимателно ги затегнете.

- 31** Премахнете покривалото на калника.



- 32** Затворете капака на двигателя.



Смяна на: масло и маслен филтър – Lexus RX XU30. Експертите на AUTODOC препоръчват:

- Имайте предвид, че предупредителната светлина, която посочва недостатъчно налягане в смазочната система, може да остане включена за по-дълго от обичайното. След няколко секунди, маслото ще изпълни каналите и лампата ще изгасне.
- За да защитите околната среда от замърсяване, изхвърляйте използваните филтри на специализирани пунктове за събиране отпадъци.

ДОБРА РАБОТА! 

[ВИЖ ОЩЕ УРОЦИ](#)

AUTODOC – КАЧЕСТВЕНИ И ДОСТЪПНИ АВТОЧАСТИ ОНЛАЙН

МОБИЛНОТО ПРИЛОЖЕНИЕ AUTODOC: СТРАХОТНИ ОФЕРТИ И
УДОБНО ПАЗАРУВАНЕ



+ AUTODOC

GET IT ON
Google Play

Download on the
App Store

Download

**ГОЛЯМА СЕЛЕКЦИЯ ОТ РЕЗЕРВНИ ЧАСТИ ЗА КОЛАТА
ТИ**

КУПИ РЕЗЕРВНИ ЧАСТИ ЗА LEXUS

МАСЛЕН ФИЛТЪР: ШИРОК АСОРТИМЕНТ

[ИЗБЕРИ АВТО ЧАСТИ ЗА LEXUS RX XU30](#)[МАСЛЕН ФИЛТЪР ЗА LEXUS: КУПИ СЕГА](#)[МАСЛЕН ФИЛТЪР ЗА LEXUS RX XU30: НАЙ-ДОБРИТЕ
ОФЕРТИ](#)

ЗА ОТГОВОРНОСТТА:

Документът съдържа единствено съвети и препоръки, които могат да Ви бъдат полезни при смяна на детайли или ремонтни работи. AUTODOC не носи никаква отговорност за вреди, травми или щети по имуществата настъпили в процеса на осъществяване на ремонтните дейности или замени на детайли, вследствие на некоректно използване или тълкуване на предоставената информация.

AUTODOC не носи отговорност за каквито и да е възможни грешки и неточности в дадената инструкция. Предоставеният материал има изключително опознавателен характер и не може да замени консултацията със специалисти.

AUTODOC не носи отговорност за неправилно или опасно използване на ремонтното оборудване, инструментите и резервните части. AUTODOC настоятелно препоръчва да работите внимателно и да спазвате правилата за безопасност при извършването на каквито и да е ремонтни работи. Помнете, че употребата на авточасти с ниско качество не гарантира нужното ниво на безопасност при шофиране.

© Copyright 2022 – Всичкото съдържание на този уебсайт, особено текстовете, фотографиите и графиките, е защитено от законите за авторското право. Всички права, включително за копиране, публикуване от трети страни, редактиране и превеждане, са притежавани от AUTODOC GmbH.