



Как се сменя горивен
филтър на **RENAULT**
Sandero / Stepway II
(B8_) – Ръководство за
СМЯНА

ПОДОБЕН ВИДЕО УРОК



Това видео показва процедура по смяна на сходна авто част на друг автомобил

Важно!

Тази процедура на смяна може да се използва за:
 RENAULT Sandero / Stepway II (B8_) 1.2 16V, RENAULT Sandero / Stepway II (B8_) 1.6, RENAULT Sandero / Stepway II (B8_) 1.6 (B8JA)

Стъпките може малко да се различават в зависимост от конструкцията на автомобила.

Този урок беше създаден на основата на процедура за смяна на сходна част на: RENAULT Twingo I Хечбек 1.2

СМЯНА НА: ГОРИВЕН ФИЛТЪР – RENAULT SANDERO / STEPWAY II (B8_). ИНСТРУМЕНТИТЕ, КОИТО ВИ ТРЯБВАТ:



- Универсален спрей за почистване
- Кръстата отвертка
- Клещи за горивни тръби
- Съд за течности

Купи инструменти

Смяна на: горивен филтър – RENAULT Sandero / Stepway II (B8_). Съвет:

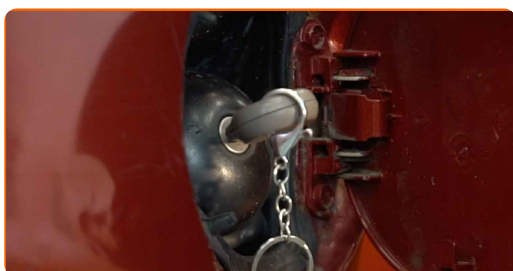
- Осигурете добра вентилация на работното място. Парите на горивото са отровни.
- Всичката работа трябва да се извършва при спрян двигател.

СМЯНА НА: ГОРИВЕН ФИЛТЪР – RENAULT SANDERO / STEPWAY II (B8_). ПРЕПОРЪЧИТЕЛНА ПОСЛЕДОВАТЕЛНОСТ ОТ СТЪПКИ:

1 Отворете капачката на резервоара за гориво.

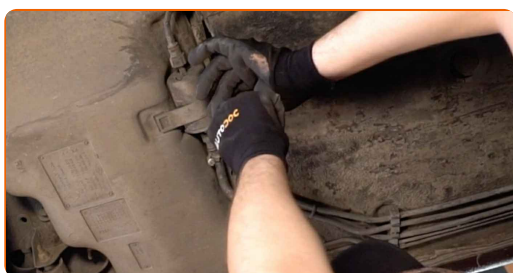


2 Развийте капачката на гърлото на резервоара за гориво.

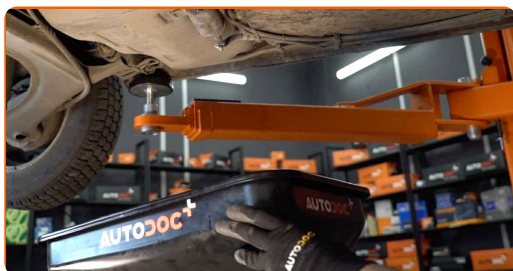


3 Повдигнете колата с крик или я поставете над сервизен канал.

4 Разхлабете закрепването на горивния филтър. Използвайте кръстата отвертка.



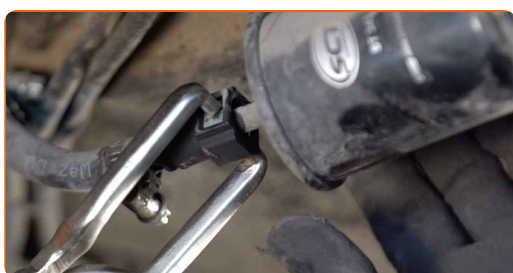
5 Подгответе съда за течности.



6 Почистете крепежните елементи на горивопровода. Използвайте универсален почистващ спрей.



7 Стиснете фиксаторите и откачете маркучите за подаване на гориво от корпуса на горивния филтър. Използвайте клещи за горивни тръби.

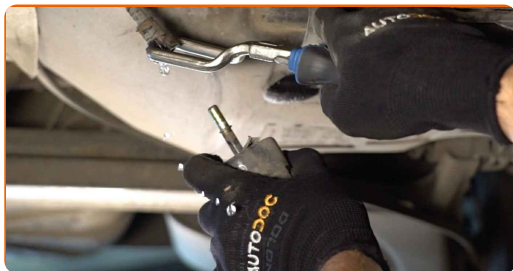


Смяна на: горивен филтър – RENAULT Sandero / Stepway II (B8_). Съвет от експертите на AUTODOC:

- Бъдете внимателни! Гориво може да протече от корпуса на филтър и маркучите.

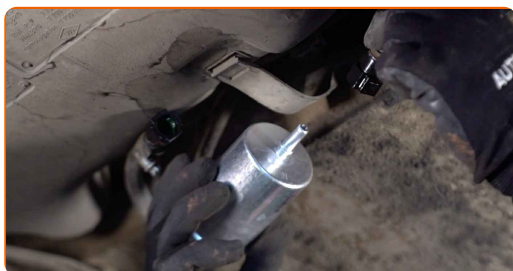
8

Демонтирайте горивния филтър. Сложете касетата на стария филтър в съда.



9

Поставете новия горивен филтър.



AUTODOC препоръчва:

- Уверете се, че горивния филтър е правилно разположен. Вземете предвид маркировката за посока на потока на горивото.
- По време на монтаж, старайте се да предотвратявате попадането на прах и замърсявания в корпуса на горивния филтър.
- RENAULT Sandero / Stepway II (B8_) – Важно е да използвате само висококачествени филтри.

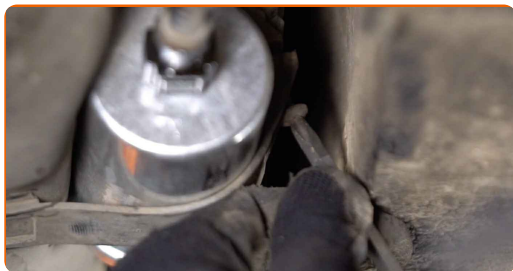
10

Съединете тръбопроводите подаващи гориво към горивния филтър.



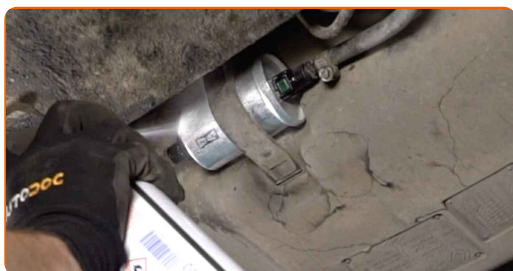
11

Стегнете закрепването на горивния филтър. Използвайте кръстатата отвертка.



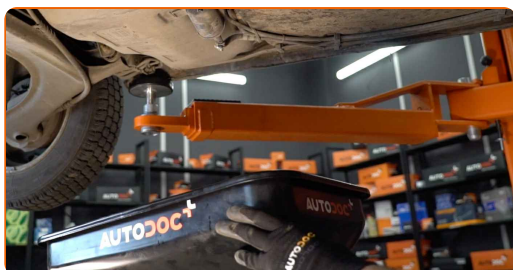
12

Почистете крепежните елементи на горивопровода. Използвайте универсален почистващ спрей.



13

Премахнете съда за течности изпод горивния филтър.

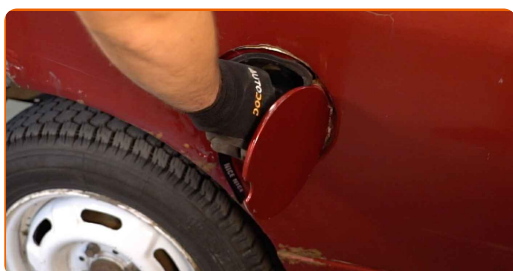


14

Спуснете автомобила.

15

Затегнете капачката на гърлото на резервоара за гориво.



16

Затворете капака на резервоара.



Смяна на: горивен филтър – RENAULT Sandero / Stepway II (B8_). Съвет:

- Преди да включите двигателя, включете и изключете запалването няколко пъти. Това трябва да се направи, за да се активира горивната помпа и да вкара гориво в горивната система.

17

Запалете двигателя за няколко минути. Това е нужно, за да се уверите, че компонента работи правилно.

18

Спрете двигателя.

Смяна на: горивен филтър – RENAULT Sandero / Stepway II (B8_).
AUTODOC препоръчва:

- За да защитите околната среда от замърсяване, изхвърляйте използваните филтри на специализирани пунктове за събиране отпадъци.

ДОБРА РАБОТА!

ВИЖ ОЩЕ УРОЦИ

AUTODOC – КАЧЕСТВЕНИ И ДОСТЪПНИ АВТОЧАСТИ ОНЛАЙН

МОБИЛНОТО ПРИЛОЖЕНИЕ AUTODOC: СТРАХОТНИ ОФЕРТИ И
УДОБНО ПАЗАРУВАНЕ



AUTODOC+

GET IT ON
Google Play

Download on the
App Store

Download

**ГОЛЯМА СЕЛЕКЦИЯ ОТ РЕЗЕРВНИ ЧАСТИ ЗА КОЛАТА
ТИ**

ГОРИВЕН ФИЛТЪР: ШИРОК АСОРТИМЕНТ

ЗА ОТГОВОРНОСТТА:

Документът съдържа единствено съвети и препоръки, които могат да Ви бъдат полезни при смяна на детайли или ремонтни работи. AUTODOC не носи никаква отговорност за вреди, травми или щети по имущества настъпили в процеса на осъществяване на ремонтните дейности или замени на детайли, вследствие на некоректно използване или тълкуване на предоставената информация.

AUTODOC не носи отговорност за каквито и да е възможни грешки и неточности в дадената инструкция. Предоставеният материал има изключително опознавателен характер и не може да замени консултацията със специалисти.

AUTODOC не носи отговорност за неправилно или опасно използване на ремонтното оборудване, инструментите и резервните части. AUTODOC настоятелно препоръчва да работите внимателно и да спазвате правилата за безопасност при извършването на каквито и да е ремонтни работи. Помнете, че употребата на авточасти с ниско качество не гарантира нужното ниво на безопасност при шофиране.

© Copyright 2022 – Всичкото съдържание на този уебсайт, особено текстовете, фотографиите и графиките, е защитено от законите за авторското право. Всички права, включително за копиране, публикуване от трети страни, редактиране и превеждане, са притежавани от AUTODOC GmbH.