



Как се сменя предна  
биалетка на **RENAULT**  
**Мегане II Ван / Хечбек**  
**(КМО/2\_)** – Ръководство  
за смяна

## ПОДОБЕН ВИДЕО УРОК



Това видео показва процедура по смяна на сходна авто част на друг автомобил

### **Важно!**

Тази процедура на смяна може да се използва за:  
RENAULT Megane II Ван / Хечбек (KM0/2\_) 1.5 dCi

Стъпките може малко да се различават в зависимост от конструкцията на автомобила.

Този урок беше създаден на основата на процедура за смяна на сходна част на: RENAULT Megane II Седан (LM) 1.4

СМЯНА НА: БИАЛЕТКА – RENAULT MEGANE II ВАН / ХЕЧБЕК (KM0/2\_). ИНСТРУМЕНТИТЕ, КОИТО ВИ ТРЯБВАТ:



- Телена четка
- Спрей WD-40
- Медна грес
- Комбиниран гаечен ключ №15
- Комбиниран гаечен ключ №17
- Гаечен накрайник № 14
- HEX накрайник №Н6
- Дълга ударна вложка №19
- Тресчотка
- Динамометричен ключ
- Клин за застопоряване на автомобил

**Купи инструменти**

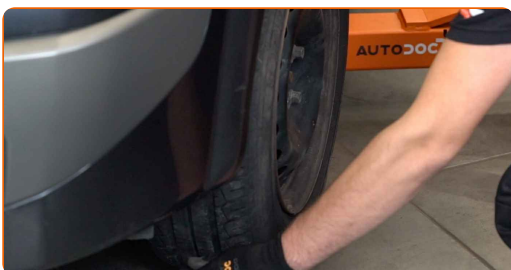
**AUTODOC препоръчва:**

- Сменяйте биалетките на RENAULT Megane II Ван / Хечбек (KM0/2\_) по двойки.
- Процедурата по смяна е идентична за двете биалетки на една ос.
- Всичката работа трябва да се извършва при спрян двигател.

**СМЯНА НА: БИАЛЕТКА – RENAULT MEGANE II ВАН / ХЕЧБЕК (KM0/2\_). ПРЕДПРИЕТЕ СЛЕДНИТЕ СЪПКИ:**

1

Застопорете колелата с клинове.



2

Разхлабете болтовете на колелата. Използвайте ударна вложка за джанти #19.

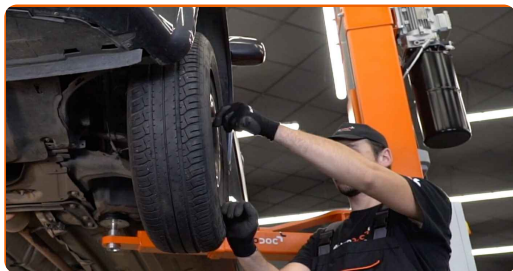


3

Повдигнете предната част на автомобила и го подпрете.

4

Развийте болтовете на колелото.



AUTODOC препоръчва:

- Важно! Дръжте колелото, докато развивате крепежните болтове. RENAULT Megane II Ван / Хечбек (KM0/2\_)

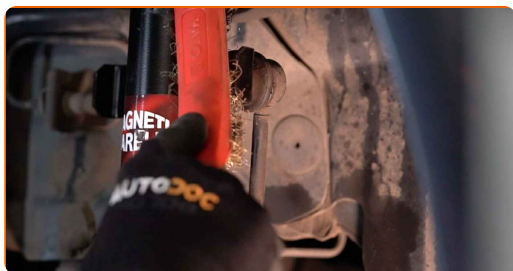
5

Отстранете колелото.

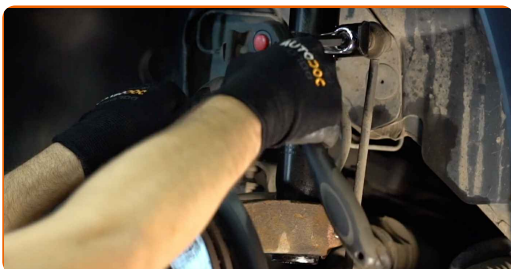


6

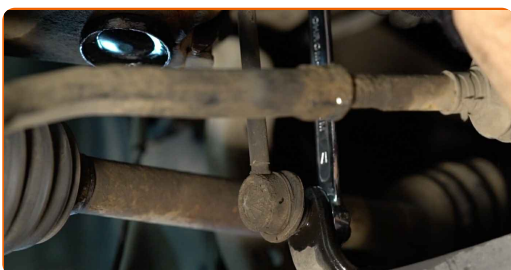
Почистете крепежните елементи на биалетката. Използвайте телена четка. Използвайте спрей WD-40.



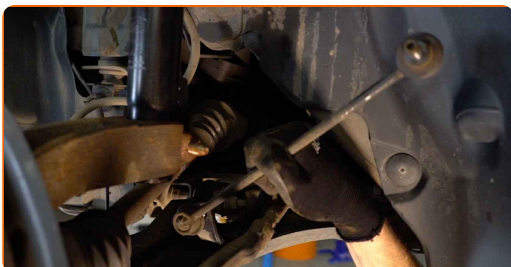
- 7 Развийте крепежния елемент, който свързва стабилизатора с макферсона. Използвайте HEX №Н6. Използвайте комбиниран гаечен ключ № 17. Използвайте тресчотен ключ.



- 8 Развийте крепежния елемент, който свързва стабилизатора с биалетката. Използвайте HEX №Н6. Използвайте комбиниран гаечен ключ № 17. Използвайте тресчотен ключ.



- 9 Снемете биалетката.



Смяна на: биалетка – RENAULT Megane II Ван / Хечбек (KM0/2\_). Съвет:

- Огледайте втулките на щангата за напречна устойчивост. При необходимост ги заменете.

10

Монтирайте новата биалетка и стегнете закрепването.



11

Затегнете крепежния елемент, който свързва стабилизатора с макферсона. Използвайте тръбен ключ №14. Използвайте комбиниран гаечен ключ № 15. Използвайте динамометричен ключ. Затегнете я с усилие от 44 Nm.



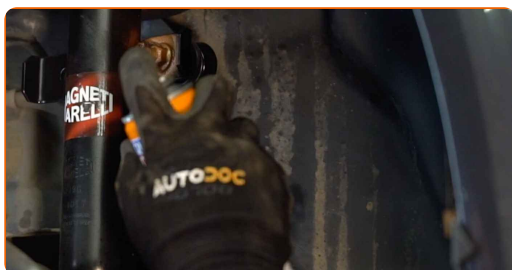
12

Затегнете крепежния елемент, който свързва стабилизатора с биалетката. Използвайте тръбен ключ №14. Използвайте комбиниран гаечен ключ № 15. Използвайте динамометричен ключ. Затегнете я с усилие от 44 Nm.



13

Обработете всички съединения на биалетката. Използвайте медна грес.





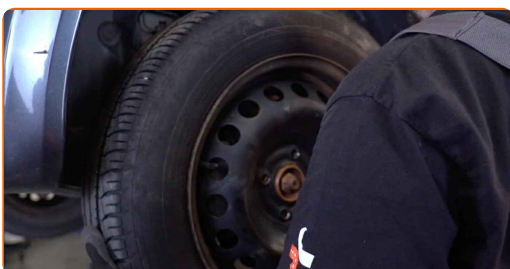
14

Почистете монтажното място на джантата. Използвайте телена четка. Обработете контактната повърхност. Използвайте медна грес.



15

Монтирайте колелото.

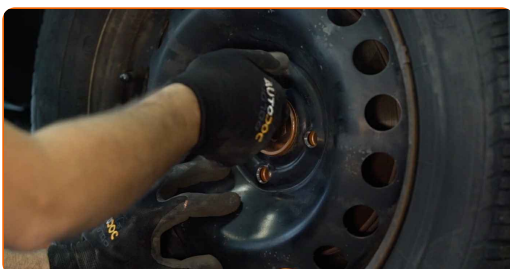


Смяна на: биалетка – RENAULT Megane II Ван / Хечбек (KM0/2\_).  
Експертите на AUTODOC препоръчват:

- За да избегнете нараняване, придържайте колелото при завиване на крепежните болтове.

16

Завийте болтовете на колелата. Използвайте ударна вложка за джанти #19.





- 17** Свалете автомобила на земята и стегнете на кръст болтовете на колелата. Използвайте ударна вложка за джанти #19. Използвайте динамометричен ключ. Затегнете я с усилие от 110 Nm.



- 18** Премахнете криковете и клиновете.



**ДОБРА РАБОТА!** 

**ВИЖ ОЩЕ УРОЦИ**

## AUTODOC – КАЧЕСТВЕНИ И ДОСТЪПНИ АВТОЧАСТИ ОНЛАЙН

МОБИЛНОТО ПРИЛОЖЕНИЕ AUTODOC: СТРАХОТНИ ОФЕРТИ И  
УДОБНО ПАЗАРУВАНЕ



**ГОЛЯМА СЕЛЕКЦИЯ ОТ РЕЗЕРВНИ ЧАСТИ ЗА КОЛАТА  
ТИ**

**БИАЛЕТКА: ШИРОК АСОРТИМЕНТ**

### **ЗА ОТГОВОРНОСТТА:**

Документът съдържа единствено съвети и препоръки, които могат да Ви бъдат полезни при смяна на детайли или ремонтни работи. AUTODOC не носи никаква отговорност за вреди, травми или щети по имуществата настъпили в процеса на осъществяване на ремонтните дейности или замени на детайли, вследствие на некоректно използване или тълкуване на предоставената информация.

AUTODOC не носи отговорност за каквито и да е възможни грешки и неточности в дадената инструкция. Предоставеният материал има изключително опознавателен характер и не може да замени консултацията със специалисти.

AUTODOC не носи отговорност за неправилно или опасно използване на ремонтното оборудване, инструментите и резервните части. AUTODOC настоятелно препоръчва да работите внимателно и да спазвате правилата за безопасност при извършването на каквито и да е ремонтни работи. Помнете, че употребата на авточасти с ниско качество не гарантира нужното ниво на безопасност при шофиране.

© Copyright 2022 – Всичкото съдържание на този уебсайт, особено текстовете, фотографиите и графиките, е защитено от законите за авторското право. Всички права, включително за копиране, публикуване от трети страни, редактиране и превеждане, са притежавани от AUTODOC GmbH.