



Как се сменя преден
тампон макферсон на
RENAULT Megane II
Комби (KM) –
Ръководство за смяна

ПОДОБЕН ВИДЕО УРОК



Това видео показва процедура по смяна на сходна авто част на друг автомобил

Важно!

Тази процедура на смяна може да се използва за:

RENAULT Megane II Комби (KM) 1.4, RENAULT Megane II Комби (KM) 1.6, RENAULT Megane II Комби (KM) 2.0, RENAULT Megane II Комби (KM) 1.5 dCi (KM0F, KM0T, KM2B), RENAULT Megane II Комби (KM) 1.9 dCi, RENAULT Megane II Комби (KM) 1.5 dCi (KM02, KM13), RENAULT Megane II Комби (KM) 1.5 dCi, RENAULT Megane II Комби (KM) 1.5 dCi (KM1F), RENAULT Megane II Комби (KM) 2.0 dCi, RENAULT Megane II Комби (KM) 1.6 16V, RENAULT Megane II Комби (KM) 1.6 16V Hi-Flex

Стъпките може малко да се различават в зависимост от конструкцията на автомобила.

Този урок беше създаден на основата на процедура за смяна на сходна част на: RENAULT Megane II Седан (LM) 1.4

СМЯНА НА: ТАМПОН МАКФЕРСОН – RENAULT
MEGANE II КОМБИ (KM) – ИНСТРУМЕНТИТЕ, КОИТО
МОЖЕ ДА ПОТРЯБАВАТ:



- Телена четка
- Спрей WD-40
- Медна грес
- Гаечен накрайник № 13
- Гаечен накрайник № 19
- HEX накрайник №Н6
- Комбиниран гаечен ключ № 17
- Комбиниран гаечен ключ № 18
- Комбиниран гаечен ключ № 19
- Дълга ударна вложка №19
- Тресчотка
- Динамометричен ключ
- Върток
- Чук
- Плоско длето
- Клеци за демонтаж на щипки
- Лост тип кози крак
- Трансмисионен крик
- Хидравлична скоба за пружини
- Защитен калъф за калници
- Клин за застопоряване на автомобил

[Купи инструменти](#)

Смяна на: тампон макферсон – RENAULT Megane II Комби (KM).
 AUTODOC препоръчва:

- Всички опори на предните макферсони трябва да се сменят едновременно.
- Процедурата по смяна е идентична за тампоните на левия и десния макферсон на предното окачване.
- Задължително заменете всички самозаконтрящи се болтове и гайки при сглобяване.
- Всичката работа трябва да се извършва при спрян двигател.

СМЯНА НА: ТАМПОН МАКФЕРСОН – RENAULT MEGANE II КОМБИ (KM). ПРЕПОРЪЧИТЕЛНА ПОСЛЕДОВАТЕЛНОСТ ОТ СТЪПКИ:

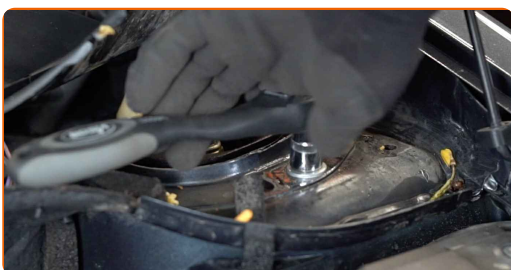
- 1 Отворете капака на двигателя.
- 2 Използвайте защитно покривало за калници, за да предотвратите повреждане на боята и пластмасовите части на колата.
- 3 Премахнете фиксаторите на капака на тампона на макферсона. Използвайте клещи за демонтаж на щипки.



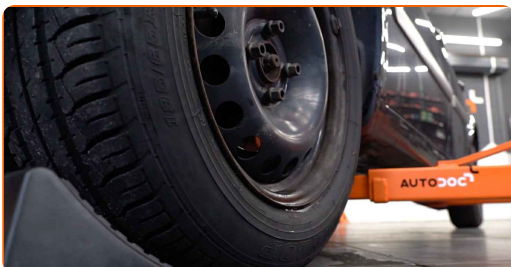
- 4 Повдигнете малко капака на тампона на макферсона. Обработете крепежните елементи на тампона на макферсона. Използвайте спрей WD-40.



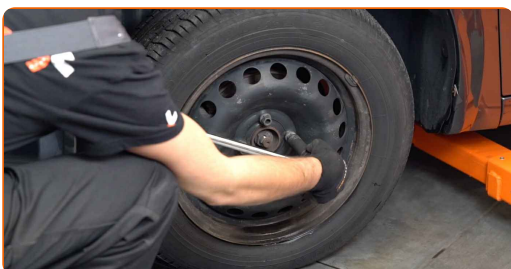
- 5 Разхлабете горния крепежен елемент на опората на макферсона. Използвайте тръбен ключ №13. Използвайте тресчотен ключ.



- 6 Застопорете колелата с клинове.



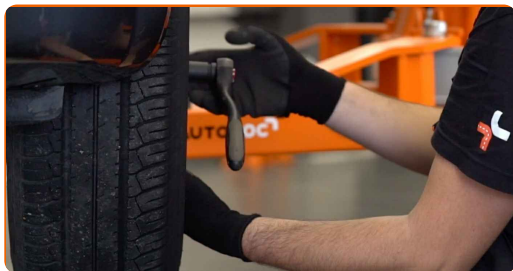
- 7 Разхлабете болтовете на колелата. Използвайте ударна вложка за джанти #19.



- 8 Повдигнете предната част на автомобила и го подпрете.

9

Развийте болтовете на колелото.

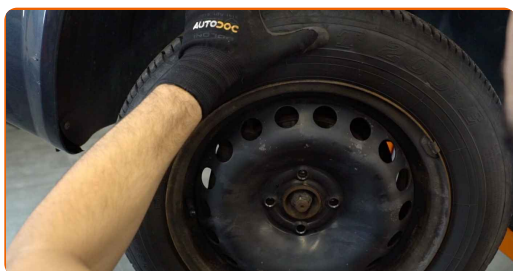


Смяна на: тампон макферсон – RENAULT Megane II Комби (KM). Съвет:

- За да избегнете нараняване, задръжте колелото, когато развивате болтовете.

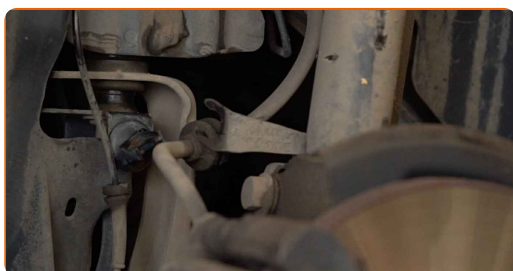
10

Отстранете колелото.



11

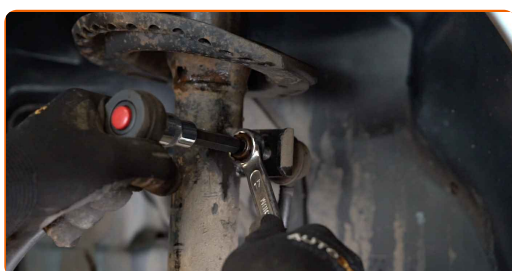
Разсъединете кабела и спирачния маркуч от конзолата на амортисьора. Използвайте лост тип кози крак.



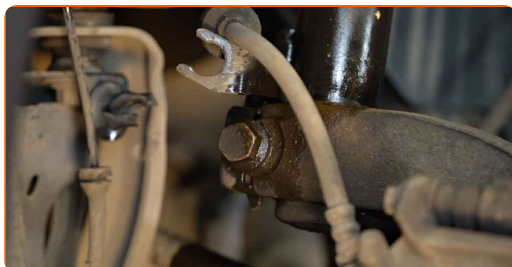
12 Почистете крепежните елементи на биалетката. Използвайте телена четка. Използвайте спрей WD-40.



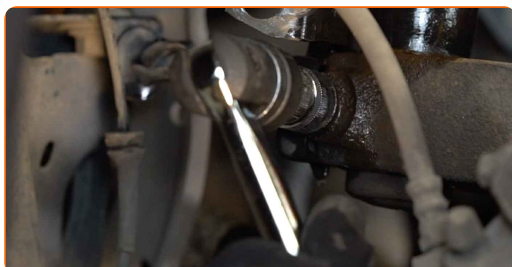
13 Развийте гайката и демонтирайте биалетката от амортисьора. Използвайте HEX №Н6. Използвайте комбиниран гаечен ключ № 17.



14 Почистете крепежните елементи, които свързват макферсона с шенкела. Използвайте телена четка. Използвайте спрей WD-40.

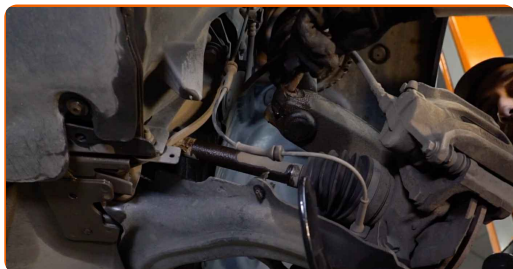


15 Развийте закрепването на долната част на амортисьора. Използвайте тръбен ключ №19. Използвайте върток.



16

Премахнете крепежния болт.

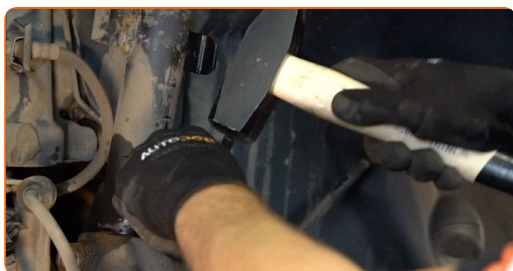


Смяна на: тампон макферсон – RENAULT Megane II Комби (KM).
Експертите на AUTODOC препоръчват:

- Уверете се, че шенкела има опора.

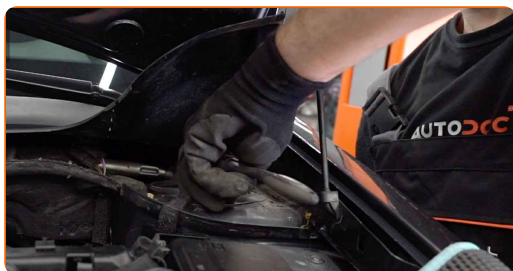
17

Отделете шенкела от амортисьора. Използвайте чук. Използвайте плоско длето за метал.



18

Развийте крепежните елементи в горната част на МакФерсона. Използвайте тръбен ключ №13. Използвайте тресчотен ключ.



Смяна на: тампон макферсон – RENAULT Megane II Комби (KM).
Професионалистите препоръчват:

- За да избегнете наранявания, дръжте опората на амортисьора, когато развивате крепежните болтове.

19

Демонтирайте МакФерсона.



20

Поставете МакФерсона в приспособлението за свиване на пружината.



Смяна на: тампон макферсон – RENAULT Megane II Комби (KM). Съвет от експертите на AUTODOC:

- Обърнете внимание, че при използване на приспособление за свиване на пружината, витките ѝ трябва да са надеждно захванати, свивайки я от двете страни.
- Убедете се в правилното положение на пружината във фиксатора.
- Убедете се, че витките на пружината са влезли плътно в заключващите хватки.

21 Свийте пружината.



22 Развийте гайката на пръта на амортисьора. Използвайте HEX №Н6. Използвайте комбиниран гаечен ключ № 18. Използвайте тресчотен ключ.



23 Демонтирайте горната опора на МакФерсона.



24 Монтирайте новата горна опора на амортисьора.



- 25** Стегнете гайката на пръта на амортисьора. Използвайте HEX №6. Използвайте комбиниран гаечен ключ № 18. Използвайте динамометричен ключ. Затегнете я с усилие от 62 Nm.



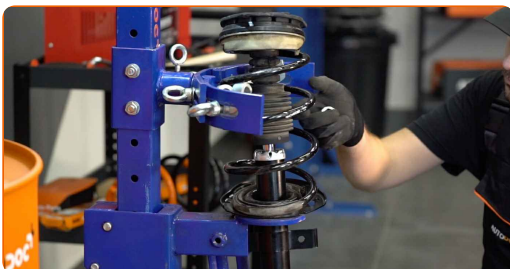
Смяна на: тампон макферсон – RENAULT Megane II Комби (KM). Съвет от AUTODOC:

- Уверете се, че пружината е правилно разположена. Не допускайте разместването ѝ.
- Важно! Обезателно използвайте нови крепежни елементи.

- 26** Отпуснете пружината.

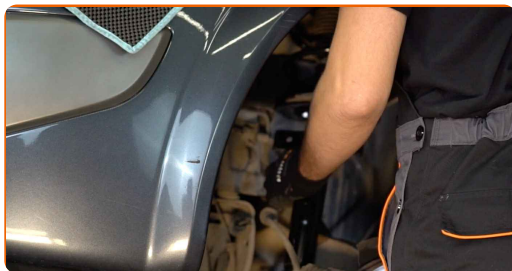


- 27** Премахнете сглобеният макферсон.



28

Поставете амортисьора с пружината в нишата на колелото.



29

Закрепете горните крепежни елементи на макферсона (3 броя). Не го затягайте.

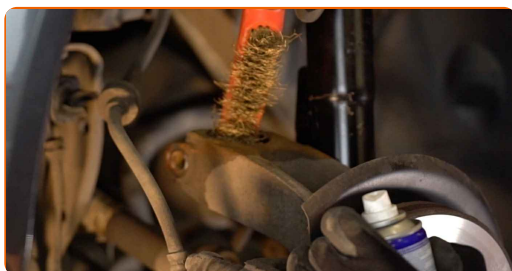


AUTODOC препоръчва:

- Важно! Дръжте макферсона, докато завивате крепежните болтове.
RENAULT Megane II Комби (KM).

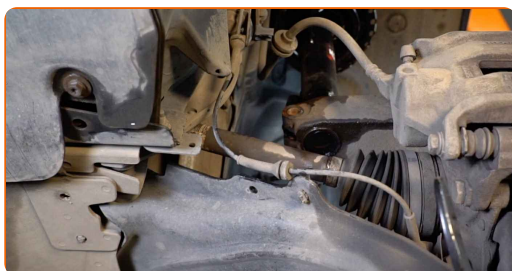
30

Обработете монтажното място на макферсона на шенкела. Използвайте телена четка. Използвайте спрей WD-40.



31

Монтирайте МакФерсона към шенкела.



32

Подпрете шенкела. Използвайте хидравличен трансмисионен крик.



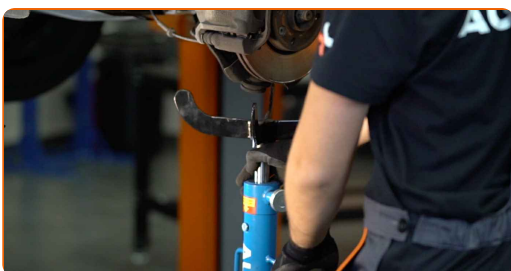
33

Монтирайте и затегнете новия болт на шенкела. Използвайте тръбен ключ №19. Използвайте комбиниран гаечен ключ № 19. Използвайте динамометричен ключ. Затегнете я с усилие от 105 Nm.



34

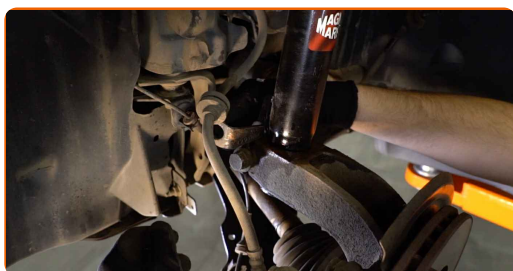
Премахнете опората под шенкела.



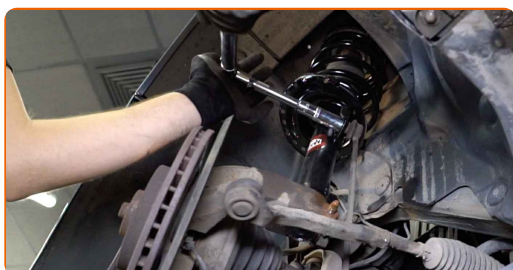
AUTODOC препоръчва:

- Смяна на: тампон макферсон – RENAULT Megane II Комби (KM). Смъкнете хидравличния крик плавно, без резки движения, за да избегнете повреждане на устройства и механизми.

- 35** Монтирайте закрепването на кабела на датчика на ABS към амортизатора. Закрепете спирачния маркуч към амортизатора.



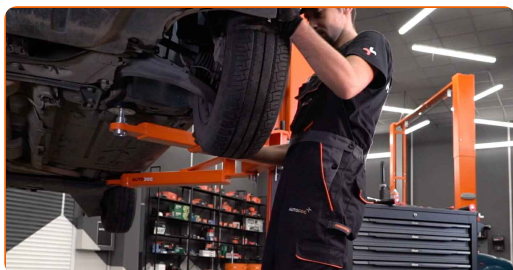
- 36** Закрепете биалетката към носача. Използвайте HEX №Н6. Използвайте комбиниран гаечен ключ № 17. Използвайте динамометричен ключ. Затегнете я с усилие от 44 Nm.



- 37** Почистете монтажното място на джантата. Използвайте телена четка. Обработете контактната повърхност. Използвайте медна грес.



- 38** Монтирайте колелото.

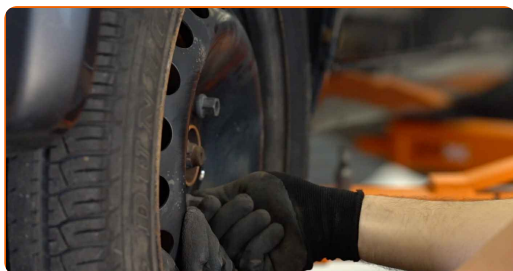


Смяна на: тампон макферсон – RENAULT Megane II Комби (KM).
Експертите на AUTODOC препоръчват:

- За да избегнете нараняване, придържайте колелото при завиване на крепежните болтове.

39

Завийте болтовете на колелата. Използвайте ударна вложка за джанти #19.



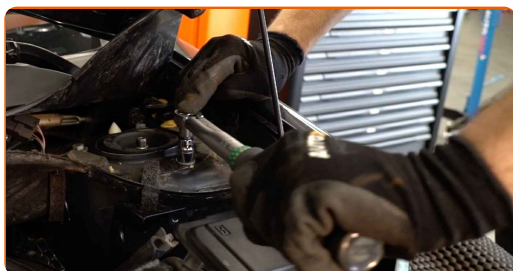
40

Свалете автомобила на земята и стегнете на кръст болтовете на колелата. Използвайте динамометричен ключ. Затегнете я с усилие от 110 Nm.



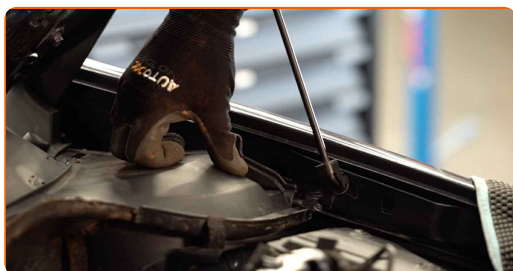
41

Стегнете закрепването на горната част на амортизьора. Използвайте тръбен ключ №13. Използвайте динамометричен ключ. Затегнете я с усилие от 21 Nm.



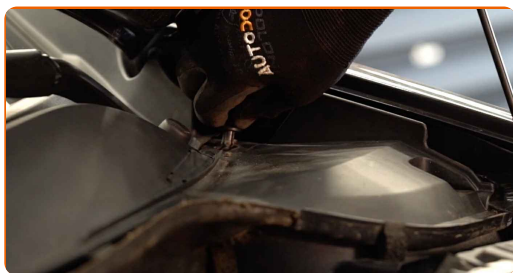
42

Сложете капака на тампона на макферсона.



43

Монтирайте крепежните елементи на капака на тампона на макферсона.



44

Премахнете покривалото на калника.

45

Затворете капака на двигателя.

46

Премахнете криковете и клиновете.



ДОБРА РАБОТА! 👍

ВИЖ ОЩЕ УРОЦИ

AUTODOC – КАЧЕСТВЕНИ И ДОСТЪПНИ АВТОЧАСТИ ОНЛАЙН

МОБИЛНОТО ПРИЛОЖЕНИЕ AUTODOC: СТРАХОТНИ ОФЕРТИ И
УДОБНО ПАЗАРУВАНЕ

**ГОЛЯМА СЕЛЕКЦИЯ ОТ РЕЗЕРВНИ ЧАСТИ ЗА КОЛАТА
ТИ**

ТАМПОН МАКФЕРСОН: ШИРОК АСОРТИМЕНТ

i ЗА ОТГОВОРНОСТТА:

Документът съдържа единствено съвети и препоръки, които могат да Ви бъдат полезни при смяна на детайли или ремонтни работи. AUTODOC не носи никаква отговорност за вреди, травми или щети по имущества настъпили в процеса на осъществяване на ремонтните дейности или замени на детайли, вследствие на некоректно използване или тълкуване на предоставената информация.

AUTODOC не носи отговорност за каквито и да е възможни грешки и неточности в дадената инструкция. Предоставеният материал има изключително опознавателен характер и не може да замени консултацията със специалисти.

AUTODOC не носи отговорност за неправилно или опасно използване на ремонтното оборудване, инструментите и резервните части. AUTODOC настоятелно препоръчва да работите внимателно и да спазвате правилата за безопасност при извършването на каквито и да е ремонтни работи. Помнете, че употребата на авточасти с ниско качество не гарантира нужното ниво на безопасност при шофиране.

© Copyright 2022 – Всичкото съдържание на този уебсайт, особено текстовете, фотографиите и графиките, е защитено от законите за авторското право. Всички права, включително за копиране, публикуване от трети страни, редактиране и превеждане, са притежавани от AUTODOC GmbH.