



Как се сменя филтър
купе на **RENAULT**
Megane II Coupé-
Cabriolet (EM) –
Ръководство за смяна

ПОДОБЕН ВИДЕО УРОК



Това видео показва процедура по смяна на сходна авто част на друг автомобил

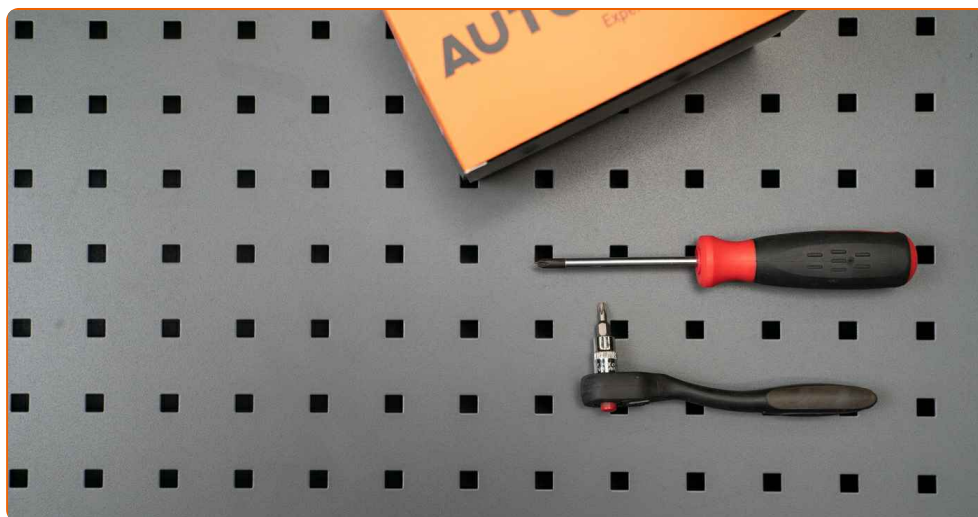
Важно!

Тази процедура на смяна може да се използва за:
 RENAULT Megane II Coupé-Cabriolet (EM) 1.6, RENAULT Megane II Coupé-Cabriolet (EM) 2.0, RENAULT Megane II Coupé-Cabriolet (EM) 1.9 dCi, RENAULT Megane II Coupé-Cabriolet (EM) 2.0 16V Turbo, RENAULT Megane II Coupé-Cabriolet (EM) 2.0 dCi, RENAULT Megane II Coupé-Cabriolet (EM) 1.5 dCi, RENAULT Megane II Coupé-Cabriolet (EM) 1.6 16V

Стъпките може малко да се различават в зависимост от конструкцията на автомобила.

Този урок беше създаден на основата на процедура за смяна на сходна част на: RENAULT Megane II Седан (LM) 1.4

СМЯНА НА: ФИЛТЪР КУПЕ – RENAULT MEGANE II
COUPÉ-CABRIOLET (EM) – ИНСТРУМЕНТИТЕ, КОИТО
МОЖЕ ДА ПОТРЕБВАТ:



• Накрайник Torx T20

• Кръстата отвертка

Купи инструменти

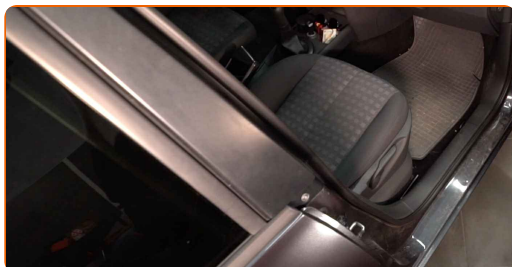
Смяна на: филтър купе – RENAULT Megane II Coupé-Cabriolet (EM).
AUTODOC препоръчва:

- Заменяйте поленовия филтър не по-рядко от 1 път за 6 месеца, в началото на пролетния и есенния сезон.
- Следете сроковете, препоръките и изискванията за експлоатация на резервните части, предоставени от производителя.
- Ако въздушният поток, подаван в купето намелее рязко, заменете поленовия филтър по-рано от планираното техническо обслужване.
- Всичката работа трябва да се извършва при спрян двигател.

СМЯНА НА: ФИЛТЪР КУПЕ – RENAULT MEGANE II COUPÉ-CABRIOLET (EM). ИЗПОЛЗВАЙТЕ СЛЕДНАТА ПРОЦЕДУРА:

1

Преместете седалката на пътника назад докрай.



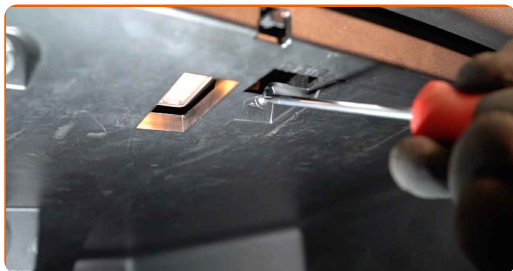
2

Повдигнете, внимателно освободете от крепежните елементи и премахнете страничния декоративен панел от страната на пътника.



3

Развийте закрепващите винтове на жабката. Използвайте Torx T20.



4

Премахнете страничния капак на арматурното табло.



Смяна на: филтър купе – RENAULT Megane II Coupé-Cabriolet (EM).
Професионалистите препоръчват:

- Внимавайте да не повредите еърбег системата.

5

Демонтирайте жабката.

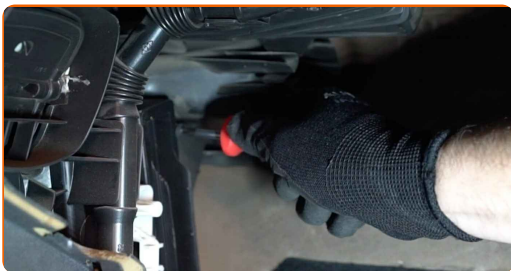


Смяна на: филтър купе – RENAULT Megane II Coupé-Cabriolet (EM). Съвет
от AUTODOC:

- Внимавайте да не повредите крепежните елементи на жабката.

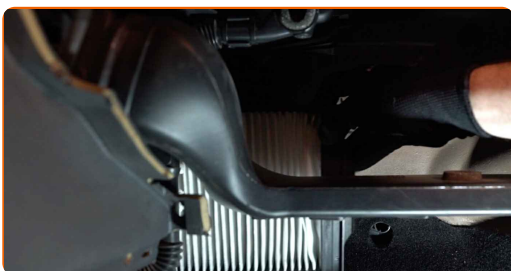
6

Развийте крепежните елементи на филтъра за купе. Използвайте кръстата отвертка.



7

Извадете поленовия филтър.



Смяна на: филтър купе – RENAULT Megane II Coupé-Cabriolet (EM). Съвет от експертите на AUTODOC:

- Не се опитвайте да почистите и да използвате повторно стария филтър - това ще се отрази на качеството на пречиствания въздух за купето.

8

Поставете филтъра за купе на монтажното му място.

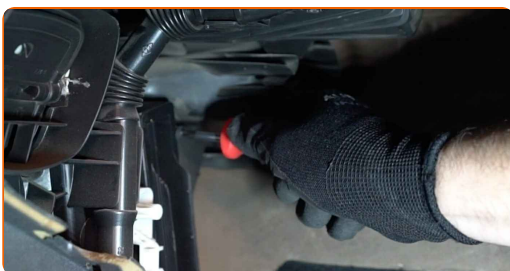


Смяна на: филтър купе – RENAULT Megane II Coupé-Cabriolet (EM). Съвет:

- Обърнете внимание на маркировката на филтъра за направлението на въздушния поток.
- Смяна на: филтър купе – RENAULT Megane II Coupé-Cabriolet (EM). Уверете се, че сте разположили филтриращия елемент правилно. Не допускайте отклонения.
- Използвайте само качествени филтри.

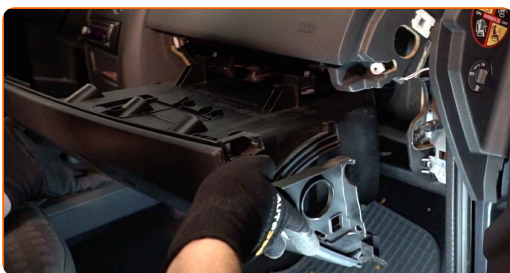
9

Завийте крепежните елементи на филтъра за купе. Използвайте кръстатата отвертка.



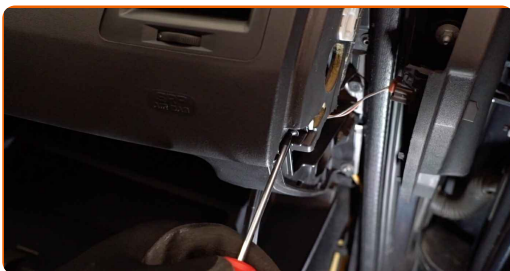
10

Поставете жабката.



11

Завийте закрепващите винтове на жабката. Използвайте Torx T20.



- 12** Сложете страничния капак на арматурното табло. Уверете се, че сте чули щракване, което потвърждава правилното монтиране и заключване.



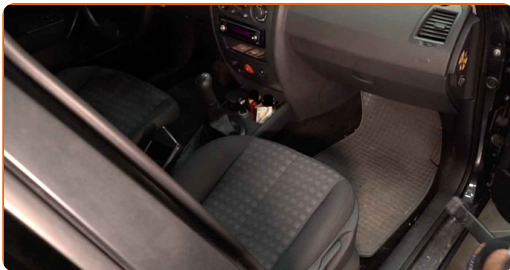
- 13** Монтирайте страничния декоративен пластмасов панел. Наместете частта чрез водачите и заключете крепежните елементи.



AUTODOC препоръчва:

- Смяна на: филтър купе – RENAULT Megane II Coupé-Cabriolet (EM). Не използвайте прекомерна сила при монтаж. Това може да повреди крепежните елементи.

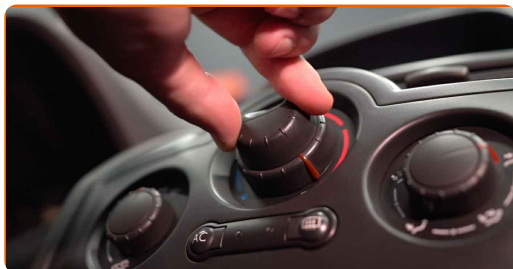
- 14** Върнете седалката на пътника в първоначалното ѝ положение.



- 15** Включете запалването.

16

Включете климатика. Това е нужно, за да се уверите, че компонента работи правилно.



17

Изключете запалването.

ДОБРА РАБОТА! 👍

ВИЖ ОЩЕ УРОЦИ

AUTODOC – КАЧЕСТВЕНИ И ДОСТЪПНИ АВТОЧАСТИ ОНЛАЙН

МОБИЛНОТО ПРИЛОЖЕНИЕ AUTODOC: СТРАХОТНИ ОФЕРТИ И
УДОБНО ПАЗАРУВАНЕ

**ГОЛЯМА СЕЛЕКЦИЯ ОТ РЕЗЕРВНИ ЧАСТИ ЗА КОЛАТА
ТИ**

ФИЛТЪР КУПЕ: ШИРОК АСОРТИМЕНТ

i ЗА ОТГОВОРНОСТТА:

Документът съдържа единствено съвети и препоръки, които могат да Ви бъдат полезни при смяна на детайли или ремонтни работи. AUTODOC не носи никаква отговорност за вреди, травми или щети по имуществата настъпили в процеса на осъществяване на ремонтните дейности или замени на детайли, вследствие на некоректно използване или тълкуване на предоставената информация.

AUTODOC не носи отговорност за каквито и да е възможни грешки и неточности в дадената инструкция. Предоставеният материал има изключително опознавателен характер и не може да замени консултацията със специалисти.

AUTODOC не носи отговорност за неправилно или опасно използване на ремонтното оборудване, инструментите и резервните части. AUTODOC настоятелно препоръчва да работите внимателно и да спазвате правилата за безопасност при извършването на каквито и да е ремонтни работи. Помнете, че употребата на авточасти с ниско качество не гарантира нужното ниво на безопасност при шофиране.

© Copyright 2021 – Всичкото съдържание на този уебсайт, особено текстовете, фотографиите и графиките, е защитено от законите за авторското право. Всички права, включително за копиране, публикуване от трети страни, редактиране и превеждане, са притежавани от AUTODOC GmbH.