



Как се сменя пистов  
ремък на **RENAULT**  
**Logan / Stepway II**  
**Седан (L8\_) –**  
Ръководство за смяна

## ПОДОБЕН ВИДЕО УРОК



Това видео показва процедура по смяна на сходна авто част на друг автомобил

### **Важно!**

Тази процедура на смяна може да се използва за:  
RENAULT Logan / Stepway II Седан (L8\_) 1.6

Стъпките може малко да се различават в зависимост от конструкцията на автомобила.

Този урок беше създаден на основата на процедура за смяна на сходна част на: RENAULT Clio III Хечбек (BR0/1, CR0/1) 1.5 dCi

**СМЯНА НА: ПИСТОВ РЕМЪК – RENAULT LOGAN /  
STEPWAY II СЕДАН (L8\_). ИНСТРУМЕНТИТЕ, КОИТО  
ВИ ТРЯБВАТ:**



- Динамометричен ключ
- Комбиниран гаечен ключ №10
- Комбиниран гаечен ключ №16
- Гаечен накрайник № 13
- Дълга ударна вложка №17
- Тресчотка
- Клещи за демонтаж на щипки.
- Защитен калъф за калници
- Клин за застопоряване на автомобил

**Купи инструменти**

Смяна на: пистов ремък – RENAULT Logan / Stepway II Седан (L8\_).  
AUTODOC препоръчва:

- Всичката работа трябва да се извършва при спрян двигател.

## СМЯНА НА: ПИСТОВ РЕМЪК – RENAULT LOGAN / STEPWAY II СЕДАН (L8\_). ИЗПОЛЗВАЙТЕ СЛЕДНАТА ПРОЦЕДУРА:

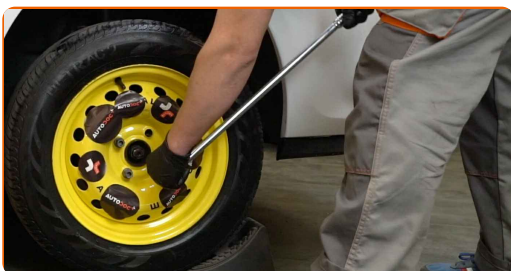
**1** Отворете капака на двигателя.

**2** Използвайте защитно покривало за калници, за да предотвратите повреждане на боята и пластмасовите части на колата.

**3** Застопорете колелата с клинове.



**4** Разхлабете болтовете на колелата. Използвайте ударна вложка за джанти #17.



**5** Повдигнете предната част на автомобила и го подпрете.

6

Развийте болтовете на колелото.



**AUTODOC препоръчва:**

- Важно! Дръжте колелото, докато развивате крепежните болтове. RENAULT Logan / Stepway II Седан (L8\_)

7

Отстранете колелото.



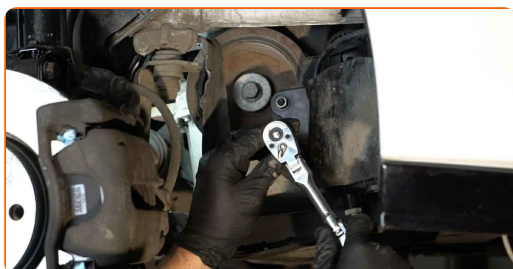
8

Премахнете подкалника. Използвайте клещи за демонтаж на щипки.



9

Развийте болтовете, закрепващи конзолата на горивния филтър. Използвайте тръбен ключ №13. Използвайте тресчотен ключ.



**10** Демонтирайте конзолата за закрепване на горивния филтър.



**11** Развийте болтовете, закрепващи конзолата на горивния филтър. Използвайте комбиниран гаечен ключ № 10.



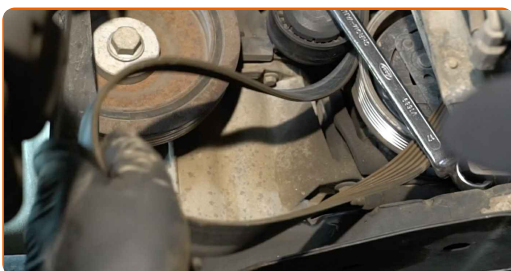
**12** Демонтирайте конзолата за закрепване на горивния филтър.



**13** Сложете на страна обтяжната ролка на многоклиновия ремък. Използвайте комбиниран гаечен ключ № 16.



**14** Премахнете многоклиновия ремък.



**15** Върнете обтяжната ролка в началното ѝ положение.

**Смяна на: пистов ремък – RENAULT Logan / Stepway II Седан (L8\_). Съвет:**

- Проверете състоянието на обтяжната ролка и паразитната ролка. Сменете ги ако е нужно.

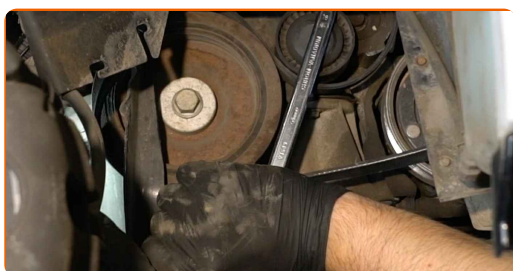
**16** Монтирайте многоклиновия ремък.



**AUTODOC препоръчва:**

- Убедете се, че многоклиновия ремък приляга плътно по всички ролки.

**17** Сложете на страна обтяжната ролка на многоклиновия ремък. Използвайте комбиниран гаечен ключ № 16.





**18** Разположете многоклиновия ремък върху обтяжната ролка.



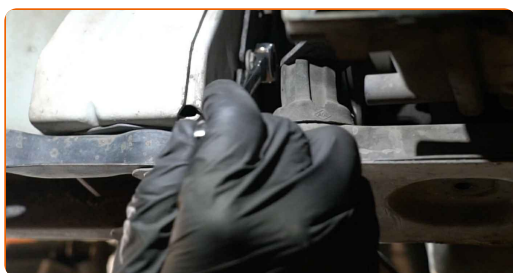
**19** Върнете обтяжната ролка в началното ѝ положение.



**20** Монтирайте конзолата за закрепване на горивния филтър.



**21** Завийте болтовете, закрепващи конзолата на горивния филтър. Използвайте комбиниран гаечен ключ № 10.



**22** Монтирайте конзолата за закрепване на горивния филтър.





23

Завийте болтовете, закрепващи конзолата на горивния филтър. Използвайте тръбен ключ №13. Изполвайте тресчотен ключ.



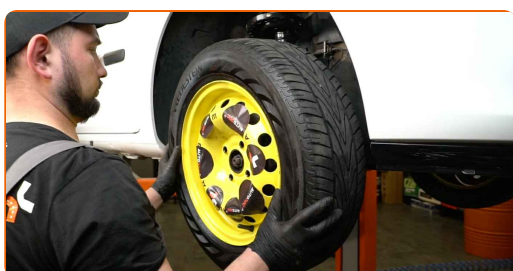
24

Монтирайте подкалника на монтажното му място.



25

Монтирайте колелото.



Смяна на: пистов ремък – RENAULT Logan / Stepway II Седан (L8\_). Съвет от AUTODOC:

- За да избегнете нараняване, придържайте колелото при завиване на крепежните болтове.

26

Завийте болтовете на колелата. Използвайте ударна вложка за джанти #17.



- 27** Свалете автомобила на земята и стегнете на кръст болтовете на колелата. Използвайте ударна вложка за джанти #17. Използвайте динамометричен ключ. Затегнете я с усилие от 105 Nm.



- 28** Премахнете криковете и клиновете.



- 29** Запалете двигателя за няколко минути. Това е нужно, за да се уверите, че компонента работи правилно.

- 30** Спрете двигателя.

- 31** Премахнете покривалото на калника.

- 32** Затворете капака на двигателя.

**ДОБРА РАБОТА!** 

**ВИЖ ОЩЕ УРОЦИ**

# AUTODOC – КАЧЕСТВЕНИ И ДОСТЪПНИ АВТОЧАСТИ ОНЛАЙН

МОБИЛНОТО ПРИЛОЖЕНИЕ AUTODOC: СТРАХОТНИ ОФЕРТИ И  
УДОБНО ПАЗАРУВАНЕ



**+ AUTODOC**

GET IT ON  
**Google Play**

Download on the  
**App Store**

**Download**

**ГОЛЯМА СЕЛЕКЦИЯ ОТ РЕЗЕРВНИ ЧАСТИ ЗА КОЛАТА  
ТИ**

**ПИСТОВ РЕМЪК: ШИРОК АСОРТИМЕНТ**

## **ЗА ОТГОВОРНОСТТА:**

Документът съдържа единствено съвети и препоръки, които могат да Ви бъдат полезни при смяна на детайли или ремонтни работи. AUTODOC не носи никаква отговорност за вреди, травми или щети по имуществата настъпили в процеса на осъществяване на ремонтните дейности или замени на детайли, вследствие на некоректно използване или тълкуване на предоставената информация.

AUTODOC не носи отговорност за каквито и да е възможни грешки и неточности в дадената инструкция. Предоставеният материал има изключително опознавателен характер и не може да замени консултацията със специалисти.

AUTODOC не носи отговорност за неправилно или опасно използване на ремонтното оборудване, инструментите и резервните части. AUTODOC настоятелно препоръчва да работите внимателно и да спазвате правилата за безопасност при извършването на каквито и да е ремонтни работи. Помнете, че употребата на авточасти с ниско качество не гарантира нужното ниво на безопасност при шофиране.

© Copyright 2022 – Всичкото съдържание на този уебсайт, особено текстовете, фотографиите и графиките, е защитено от законите за авторското право. Всички права, включително за копиране, публикуване от трети страни, редактиране и превеждане, са притежавани от AUTODOC GmbH.