



Как се сменя филтър
купе на **RENAULT Logan**
/ Stepway II Седан (L8_)
– Ръководство за смяна

ПОДОБЕН ВИДЕО УРОК



Това видео показва процедура по смяна на сходна авто част на друг автомобил

Важно!

Тази процедура на смяна може да се използва за:
 RENAULT Logan / Stepway II Седан (L8_) 1.6

Стъпките може малко да се различават в зависимост от конструкцията на
 автомобила.

Този урок беше създаден на основата на процедура за смяна на сходна част
 на: NISSAN MICRA III (K12) 1.4 16V

СМЯНА НА: ФИЛТЪР КУПЕ – RENAULT LOGAN /
STEPWAY II СЕДАН (L8_). ИНСТРУМЕНТИТЕ, КОИТО
ЩЕ ВИ ТРЯБВАТ:



- Кръстатa отвертка
- Пластмасов инструмент за демонтаж на тапицерия

Купи инструменти

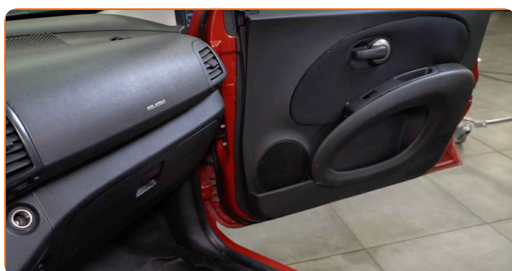
Смяна на: филтър купе – RENAULT Logan / Stepway II Седан (L8_).
AUTODOC препоръчва:

- Всичката работа трябва да се извършва при спрян двигател.
- Заменяйте поленовия филтър не по-рядко от 1 път за 6 месеца, в началото на пролетния и есенния сезон.
- Следете сроковете, препоръките и изискванията за експлоатация на резервните части, предоставени от производителя.
- Ако въздушният поток, подаван в купето намелее рязко, заменете поленовия филтър по-рано от планираното техническо обслужване.
- Внимание! Изключете двигателя преди да започнете работа – RENAULT Logan / Stepway II Седан (L8_).

ИЗВЪРШЕТЕ СМЯНАТА В СЛЕДНАТА ПОСЛЕДОВАТЕЛНОСТ:

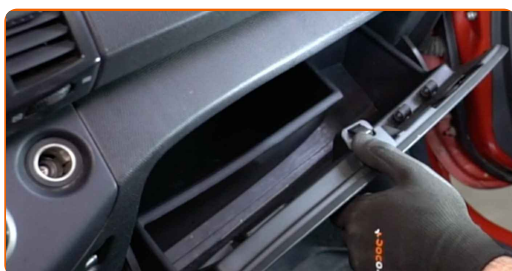
1

Отворете вратата на колата.



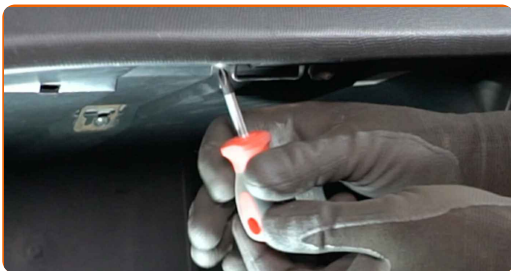
2

Отворете жабката.



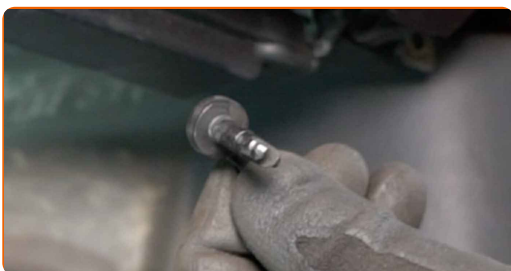
3

Развийте крепежните винтове на жабката. Използвайте кръстата отвертка.



4

Премахнете фиксаторите на капака на жабката.



5

Свалете капака на жабката.



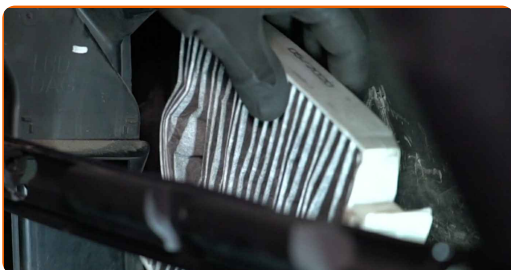
6

Извадете вътрешната част на жабката. Използвайте пластмасов инструмент за демонтаж на тапицерия.



7

Премахнете салонния филтър.



Смяна на: филтър купе – RENAULT Logan / Stepway II Седан (L8_). Съвет:

- Не се опитвайте да почиствате и използвате отново филтъра - това ще понижи качеството на филтриране на въздуха в салона.

8

Монтирайте новия поленов филтър.



9

Монтирайте вътрешната страна на жабката.



10

Завийте крепежните винтове на жабката. Използвайте кръстатата отвертка.

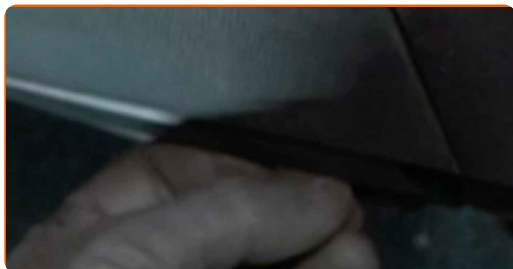


11

Монтирайте капака на жабката.



12 Монтирайте фиксаторите на капака на жабката.



13 Затворете жабката.



14 Затворете вратата на колата.



15 Включете запалването.

16 Включете климатика.

Смяна на: филтър купе – RENAULT Logan / Stepway II Седан (L8_). Съвет от експертите на AUTODOC:

- Това е нужно, за да се уверите, че компонента работи правилно.

17

Изключете запалването.

ДОБРА РАБОТА! 

ВИЖ ОЩЕ УРОЦИ

AUTODOC – КАЧЕСТВЕНИ И ДОСТЪПНИ АВТОЧАСТИ ОНЛАЙН

МОБИЛНОТО ПРИЛОЖЕНИЕ AUTODOC: СТРАХОТНИ ОФЕРТИ И
УДОБНО ПАЗАРУВАНЕ



**ГОЛЯМА СЕЛЕКЦИЯ ОТ РЕЗЕРВНИ ЧАСТИ ЗА КОЛАТА
ТИ**

ФИЛТЪР КУПЕ: ШИРОК АСОРТИМЕНТ

i ЗА ОТГОВОРНОСТТА:

Документът съдържа единствено съвети и препоръки, които могат да Ви бъдат полезни при смяна на детайли или ремонтни работи. AUTODOC не носи никаква отговорност за вреди, травми или щети по имущества настъпили в процеса на осъществяване на ремонтните дейности или замени на детайли, вследствие на некоректно използване или тълкуване на предоставената информация.

AUTODOC не носи отговорност за каквито и да е възможни грешки и неточности в дадената инструкция. Предоставеният материал има изключително опознавателен характер и не може да замени консултацията със специалисти.

AUTODOC не носи отговорност за неправилно или опасно използване на ремонтното оборудване, инструментите и резервните части. AUTODOC настоятелно препоръчва да работите внимателно и да спазвате правилата за безопасност при извършването на каквито и да е ремонтни работи. Помнете, че употребата на авточасти с ниско качество не гарантира нужното ниво на безопасност при шофиране.

© Copyright 2023 – Всичкото съдържание на този уебсайт, особено текстовете, фотографиите и графиките, е защитено от законите за авторското право. Всички права, включително за копиране, публикуване от трети страни, редактиране и превеждане, са притежавани от AUTODOC SE.