



Как се сменя филтър  
купе на **RENAULT Logan**  
**Пикап (US\_)** –  
Ръководство за смяна

## ПОДОБЕН ВИДЕО УРОК



Това видео показва процедура по смяна на сходна авто част на друг автомобил

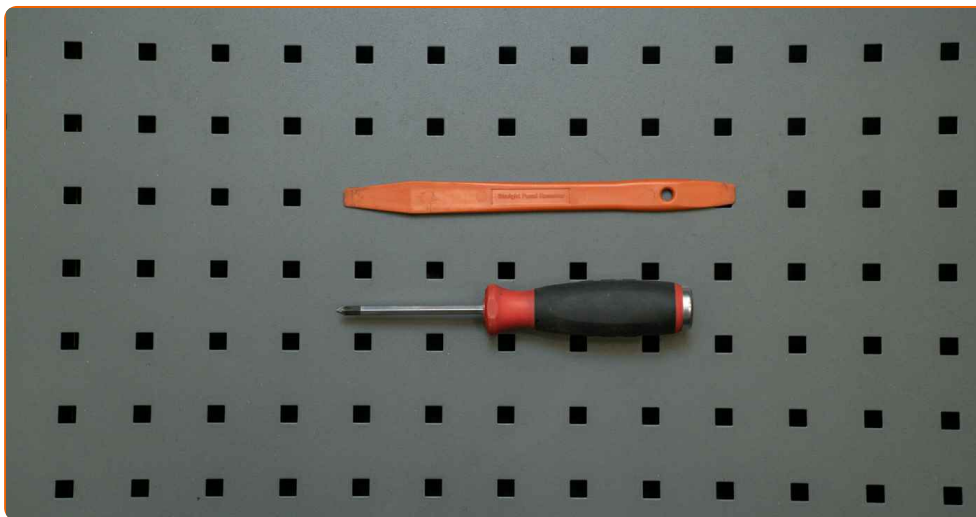
### **Важно!**

Тази процедура на смяна може да се използва за:  
 RENAULT Logan Пикап (US\_) 1.6 16V (US1Y)

Стъпките може малко да се различават в зависимост от конструкцията на автомобила.

Този урок беше създаден на основата на процедура за смяна на сходна част на: NISSAN MICRA III (K12) 1.4 16V

СМЯНА НА: ФИЛТЪР КУПЕ – RENAULT LOGAN  
ПИКАП (US\_). ИНСТРУМЕНТИТЕ, КОИТО ЩЕ ВИ  
ТРЕБВАТ:



- Кръстатa отвeрткa
- Пластмасов инструмент за демонтаж на тапицeрия

**Купи инструменти**

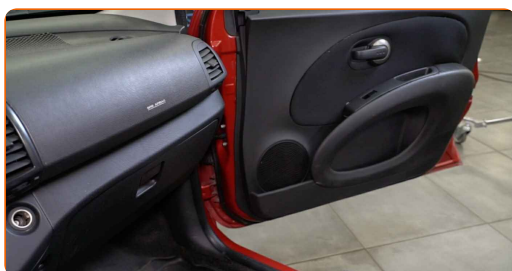
Смяна на: филтър купе – RENAULT Logan Пикап (US\_). AUTODOC препоръчва:

- Всичката работа трябва да се извършва при спрян двигател.
- Заменяйте поленовия филтър не по-рядко от 1 път за 6 месеца, в началото на пролетния и есенния сезон.
- Следете сроковете, препоръките и изискванията за експлоатация на резервните части, предоставени от производителя.
- Ако въздушният поток, подаван в купето намелее рязко, заменете поленовия филтър по-рано от планираното техническо обслужване.
- Внимание! Изключете двигателя преди да започнете работа – RENAULT Logan Пикап (US\_).

**ИЗВЪРШЕТЕ СМЯНАТА В СЛЕДНАТА ПОСЛЕДОВАТЕЛНОСТ:**

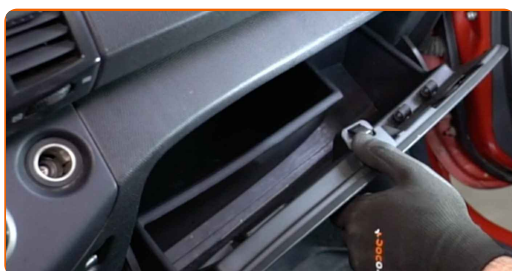
1

Отворете вратата на колата.



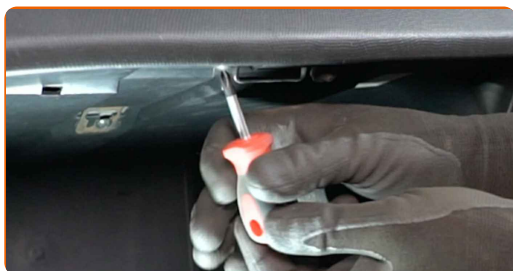
2

Отворете жабката.



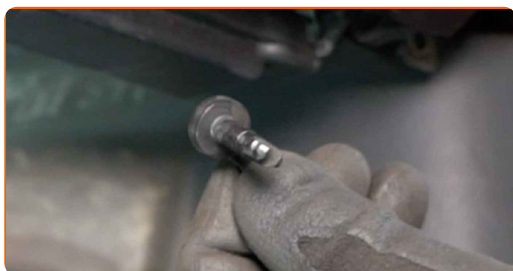
3

Развийте крепежните винтове на жабката. Използвайте кръстата отвертка.



4

Премахнете фиксаторите на капака на жабката.



5

Свалете капака на жабката.



6

Извадете вътрешната част на жабката. Използвайте пластмасов инструмент за демонтаж на тапицерия.



7

Премахнете салонния филтър.

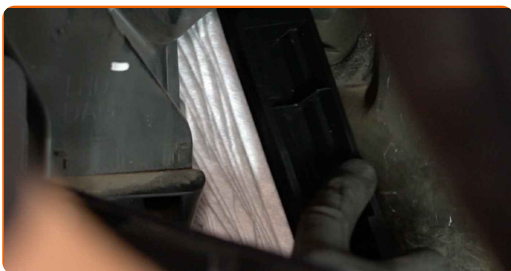


Смяна на: филтър купе – RENAULT Logan Пикап (US\_). Съвет:

- Не се опитвайте да почиствате и използвате отново филтъра - това ще понижи качеството на филтриране на въздуха в салона.

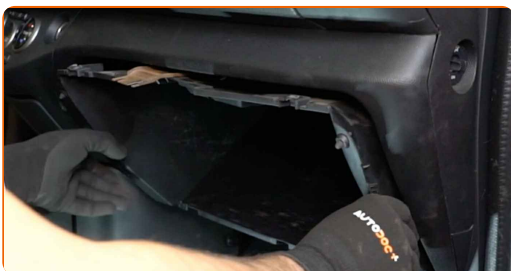
8

Монтирайте новия поленов филтър.



9

Монтирайте вътрешната страна на жабката.



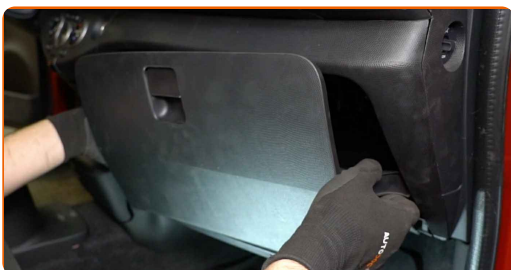
10

Завийте крепежните винтове на жабката. Използвайте кръстатата отвертка.

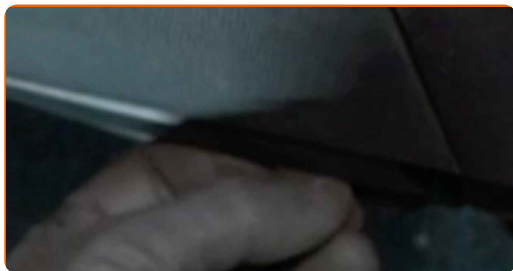


11

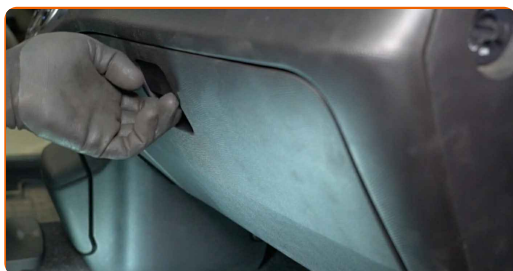
Монтирайте капака на жабката.



**12** Монтирайте фиксаторите на капака на жабката.



**13** Затворете жабката.



**14** Затворете вратата на колата.



**15** Включете запалването.

**16** Включете климатика.

Смяна на: филтър купе – RENAULT Logan Пикап (US\_). Съвет от експертите на AUTODOC:

- Това е нужно, за да се уверите, че компонента работи правилно.

17

Изключете запалването.

**ДОБРА РАБОТА!** 

**ВИЖ ОЩЕ УРОЦИ**



## AUTODOC – КАЧЕСТВЕНИ И ДОСТЪПНИ АВТОЧАСТИ ОНЛАЙН

МОБИЛНОТО ПРИЛОЖЕНИЕ AUTODOC: СТРАХОТНИ ОФЕРТИ И  
УДОБНО ПАЗАРУВАНЕ



**ГОЛЯМА СЕЛЕКЦИЯ ОТ РЕЗЕРВНИ ЧАСТИ ЗА КОЛАТА  
ТИ**

**ФИЛТЪР КУПЕ: ШИРОК АСОРТИМЕНТ**

### **ЗА ОТГОВОРНОСТТА:**

Документът съдържа единствено съвети и препоръки, които могат да Ви бъдат полезни при смяна на детайли или ремонтни работи. AUTODOC не носи никаква отговорност за вреди, травми или щети по имущества настъпили в процеса на осъществяване на ремонтните дейности или замени на детайли, вследствие на некоректно използване или тълкуване на предоставената информация.

AUTODOC не носи отговорност за каквито и да е възможни грешки и неточности в дадената инструкция. Предоставеният материал има изключително опознавателен характер и не може да замени консултацията със специалисти.

AUTODOC не носи отговорност за неправилно или опасно използване на ремонтното оборудване, инструментите и резервните части. AUTODOC настоятелно препоръчва да работите внимателно и да спазвате правилата за безопасност при извършването на каквито и да е ремонтни работи. Помнете, че употребата на авточасти с ниско качество не гарантира нужното ниво на безопасност при шофиране.

© Copyright 2023 – Всичкото съдържание на този уебсайт, особено текстовете, фотографиите и графиките, е защитено от законите за авторското право. Всички права, включително за копиране, публикуване от трети страни, редактиране и превеждане, са притежавани от AUTODOC SE.