

 **AUTODOC CLUB**

Как се сменя странично
огледало на **Nissan**
Qashqai J10 –
Ръководство за смяна

ВИДЕО УРОЦИ

 **Важно!**

Тази процедура на смяна може да се използва за:

NISSAN Qashqai / Qashqai+2 I (J10, NJ10) 1.5 dCi, NISSAN Qashqai / Qashqai+2 I (J10, NJ10) 1.6, NISSAN Qashqai / Qashqai+2 I (J10, NJ10) 2.0, NISSAN Qashqai / Qashqai+2 I (J10, NJ10) 2.0 на всичките колела, NISSAN Qashqai / Qashqai+2 I (J10, NJ10) 1.6 dCi на всичките колела, NISSAN Qashqai / Qashqai+2 I (J10, NJ10) 1.6 dCi, NISSAN Qashqai / Qashqai+2 I (J10, NJ10) 2.0 dCi, NISSAN Qashqai / Qashqai+2 I (J10, NJ10) 2.0 dCi на всичките колела, NISSAN Qashqai / Qashqai+2 I (J10, NJ10) 1.6 LPG

Стъпките може малко да се различават в зависимост от конструкцията на автомобила.

СМЯНА НА: СТРАНИЧНО ОГЛЕДАЛО – NISSAN QASHQAI J10. ИНСТРУМЕНТИТЕ, КОИТО ВИ ТРЯБВАТ:



- Спрей за електроника
- Динамометричен ключ
- Гаечен накрайник № 10
- Тресчотка
- Пластмасов инструмент за демонтаж на тапицерия

КУПИ ИНСТРУМЕНТИ

Смяна на: странично огледало – Nissan Qashqai J10. Съвет:

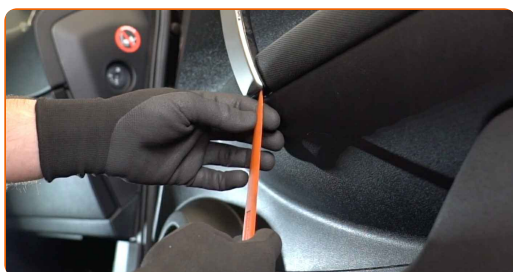
- Всичката работа трябва да се извършва при спрян двигател.

СМЯНА НА: СТРАНИЧНО ОГЛЕДАЛО – NISSAN QASHQAI J10. ПРЕПОРЪЧИТЕЛНА ПОСЛЕДОВАТЕЛНОСТ ОТ СЪПКИ:

1 Отворете вратата на колата.



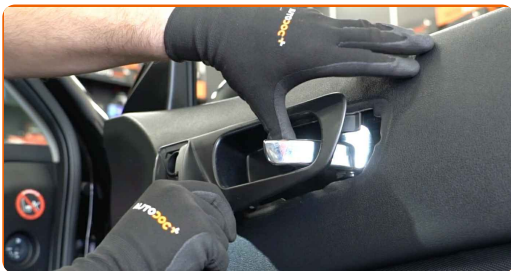
2 Откачете декоративния панел на дръжката на вратата. Използвайте пластмасов инструмент за демонтаж на тапицERIA.



3 Развийте крепежния елемент на дръжката на вратата. Използвайте тръбен ключ №10. Използвайте тресчотен ключ.



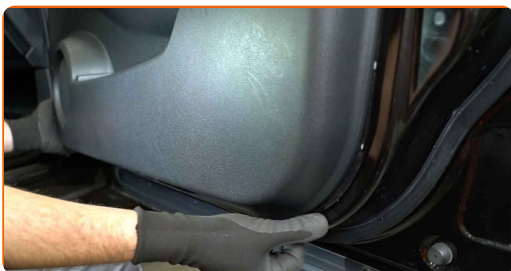
4 Премахнете дръжката на вратата.



AUTODOC препоръчва:

- Смяна на: странично огледало – Nissan Qashqai J10. За да предотвратите повреждане на частта при монтаж, не използвайте прекомерна сила.

5 Откачете панела на вратата. Използвайте пластмасов инструмент за демонтаж на тапицерия.



Смяна на: странично огледало – Nissan Qashqai J10. Съвет от AUTODOC:

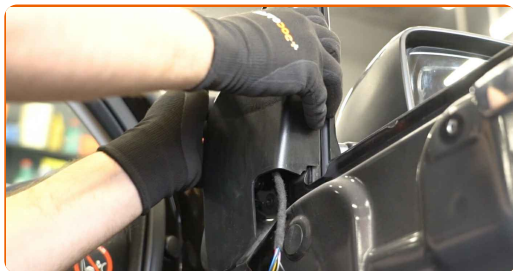
- Не прилагайте прекомерна сила при премахване на частта. В противен случай може да я повредите.

6 Откачете конектора на електрическия стъклоповдигач от модула за регулиране.



7

Откачете защитния панел на страничното огледало.

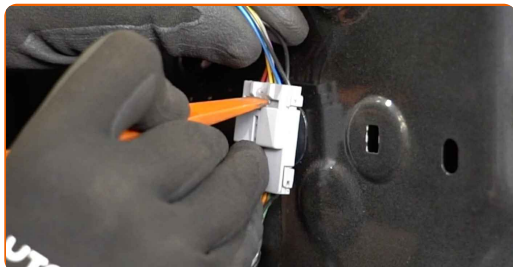


AUTODOC препоръчва:

- Смяна на: странично огледало – Nissan Qashqai J10. Не използвайте прекомерна сила при премахване на частта, защото това може да я повреди.

8

Откачете конектора на модула за регулиране на огледалото от вратата. Използвайте пластмасов инструмент за демонтаж на тапицерия.

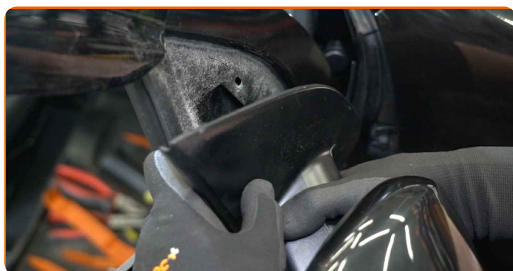


9

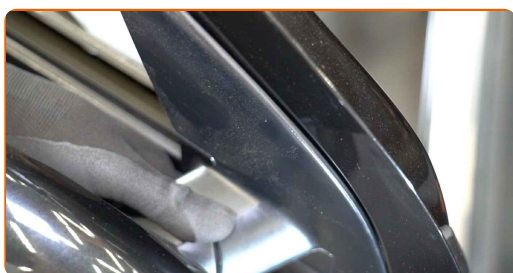
Премахнете винтовете на страничното огледало. Използвайте тръбен ключ №10. Използвайте тресчотен ключ.



10 Премахнете страничното огледало.



11 Монтирайте новото странично огледало.



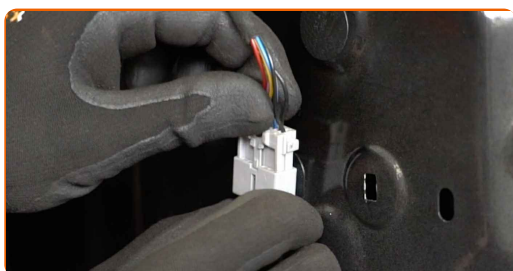
12 Завийте крепежния елемент на страничното огледало. Използвайте тръбен ключ №10. Използвайте тресчотен ключ.



13 Обработете конектора на електрическото странично огледало. Използвайте диелектрична грес.

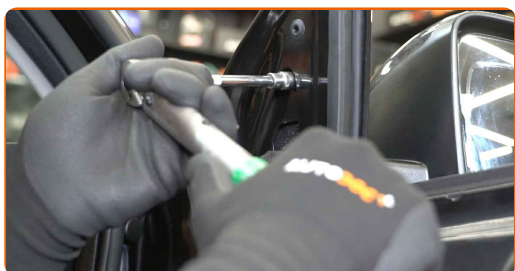


14 Закрепете конектора на регулатора на огледалото към вратата.



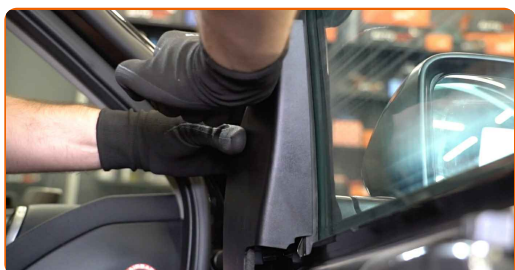
15

Затегнете винтовете на страничното огледало. Използвайте тръбен ключ №10. Използвайте динамометричен ключ. Затегнете я с усилие от 12 Nm.



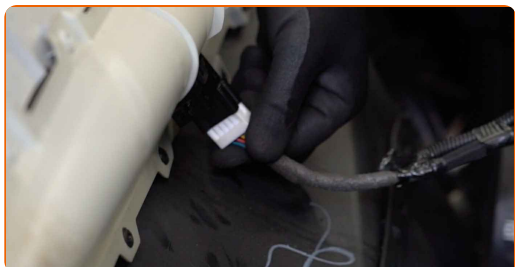
16

Закрепете защитния панел на страничното огледало. Уверете се, че сте чули щракване, което потвърждава правилното монтиране и заключване.



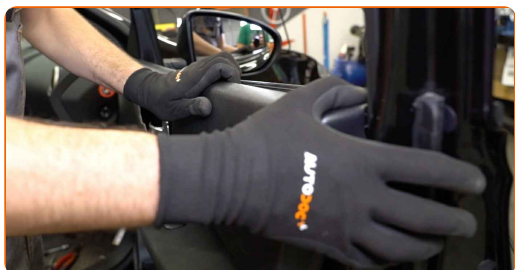
17

Закрепете конектора на електрическия стъклоповдигач към модула за регулиране.



18

Монтирайте обратно панела на вратата. Уверете се, че сте чули щракване, което потвърждава правилното монтиране и заключване.

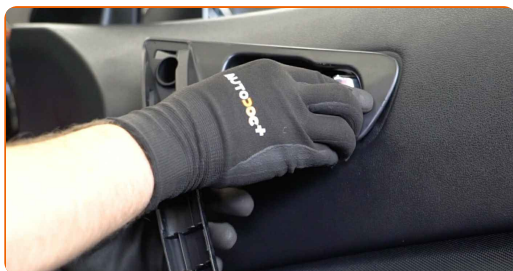


Смяна на: странично огледало – Nissan Qashqai J10. Експертите на AUTODOC препоръчват:

- По време на монтажа, не използвайте прекомерна сила, за да избегнете повреди на частта..

19

Монтирайте дръжката на вратата.

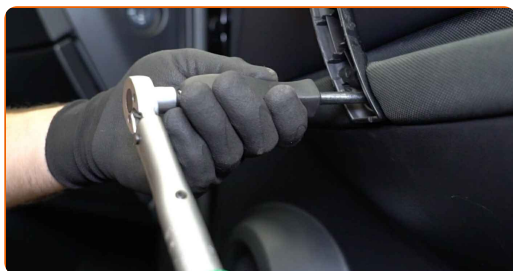


AUTODOC препоръчва:

- Смяна на: странично огледало – Nissan Qashqai J10. Не използвайте прекомерна сила при монтаж. Това може да повреди частта.

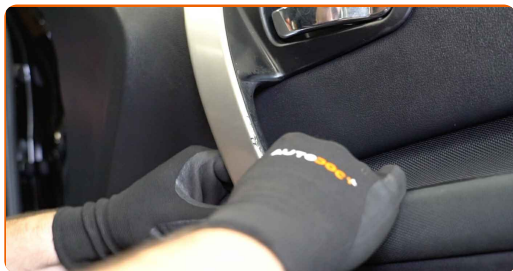
20

Затегнете крепежния елемент на дръжката на вратата. Използвайте тръбен ключ №10. Използвайте динамометричен ключ. Затегнете я с усилие от 10 Nm.



21

Закрепете декоративния панел на дръжката на вратата.



22

Затворете вратата на колата.

23

Включете запалването. Това е нужно, за да се уверите, че компонента работи правилно.

24

Изключете запалването.

ДОБРА РАБОТА! 

ВИЖ ОЩЕ УРОЦИ

AUTODOC – КАЧЕСТВЕНИ И ДОСТЪПНИ АВТОЧАСТИ ОНЛАЙН

МОБИЛНОТО ПРИЛОЖЕНИЕ AUTODOC: СТРАХОТНИ ОФЕРТИ И
УДОБНО ПАЗАРУВАНЕ



+ AUTODOC

GET IT ON
Google Play

Download on the
App Store

Download

**ГОЛЯМА СЕЛЕКЦИЯ ОТ РЕЗЕРВНИ ЧАСТИ ЗА КОЛАТА
ТИ**

КУПИ РЕЗЕРВНИ ЧАСТИ ЗА NISSAN

СТРАНИЧНО ОГЛЕДАЛО: ШИРОК АСОРТИМЕНТ

ИЗБЕРИ АВТО ЧАСТИ ЗА NISSAN QASHQAI J10

СТРАНИЧНО ОГЛЕДАЛО ЗА NISSAN: КУПИ СЕГА

СТРАНИЧНО ОГЛЕДАЛО ЗА NISSAN QASHQAI J10: НАЙ-ДОБРИТЕ ОФЕРТИ

ЗА ОТГОВОРНОСТТА:

Документът съдържа единствено съвети и препоръки, които могат да Ви бъдат полезни при смяна на детайли или ремонтни работи. AUTODOC не носи никаква отговорност за вреди, травми или щети по имуществата настъпили в процеса на осъществяване на ремонтните дейности или замени на детайли, вследствие на некоректно използване или тълкуване на предоставената информация.

AUTODOC не носи отговорност за каквито и да е възможни грешки и неточности в дадената инструкция. Предоставеният материал има изключително опознавателен характер и не може да замени консултацията със специалисти.

AUTODOC не носи отговорност за неправилно или опасно използване на ремонтното оборудване, инструментите и резервните части. AUTODOC настоятелно препоръчва да работите внимателно и да спазвате правилата за безопасност при извършването на каквито и да е ремонтни работи. Помнете, че употребата на авточасти с ниско качество не гарантира нужното ниво на безопасност при шофиране.

© Copyright 2022 – Всичкото съдържание на този уебсайт, особено текстовете, фотографиите и графиките, е защитено от законите за авторското право. Всички права, включително за копиране, публикуване от трети страни, редактиране и превеждане, са притежавани от AUTODOC GmbH.