



Как се сменя дръжка за
предна врата на **Nissan**
Qashqai J10 –
Ръководство за смяна

ВИДЕО УРОЦИ



Важно!

Тази процедура на смяна може да се използва за:

NISSAN NP300 Navara Пикап (D40) 2.5 dCi 4WD (D40TT, D40T, D40M, D40BB), NISSAN NP300 Navara Пикап (D40) 3.0 dCi 4WD, NISSAN Qashqai / Qashqai+2 I (J10, NJ10) 1.5 dCi, NISSAN Qashqai / Qashqai+2 I (J10, NJ10) 1.6, NISSAN Qashqai / Qashqai+2 I (J10, NJ10) 2.0, NISSAN Qashqai / Qashqai+2 I (J10, NJ10) 2.0 на всичките колела, NISSAN Qashqai / Qashqai+2 I (J10, NJ10) 1.6 dCi на всичките колела, NISSAN Qashqai / Qashqai+2 I (J10, NJ10) 1.6 dCi, NISSAN Pathfinder III (R51) 2.5 dCi 4WD, NISSAN NP300 Navara Пикап (D40) 2.5 dCi, NISSAN NP300 Navara Пикап (D40) 2.5 dCi 4WD, NISSAN Pathfinder III (R51) 4.0 4WD, NISSAN Qashqai / Qashqai+2 I (J10, NJ10) 2.0 dCi, NISSAN Qashqai / Qashqai+2 I (J10, NJ10) 2.0 dCi на всичките колела, NISSAN Pathfinder III (R51) 3.0 dCi, (+ 2)

Стъпките може малко да се различават в зависимост от конструкцията на автомобила.

**СМЯНА НА: ДРЪЖКИ ЗА ВРАТИ – NISSAN QASHQAI
J10. ИНСТРУМЕНТИТЕ, КОИТО ЩЕ ВИ ТРЯБВАТ:**



- Динамометричен ключ
- Накрайник Torx T20
- Гаечен накрайник № 10
- Тресчотка
- Плоска Отвертка
- Клеци с кръгли челюсти
- Пластмасов инструмент за демонтаж на тапицерия

КУПИ ИНСТРУМЕНТИ

Смяна на: дръжки за врати – Nissan Qashqai J10. Експертите на AUTODOC препоръчват:

- Тази процедура по смяна е идентична за лявата и дясната дръжка на вратата.
- Всичката работа трябва да се извършва при спрян двигател.

ИЗВЪРШЕТЕ ЗАМЯНАТА В СЛЕДНАТА ПОСЛЕДОВАТЕЛНОСТ:

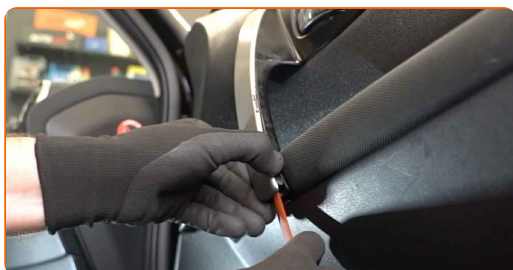
1

Отворете вратата на колата.



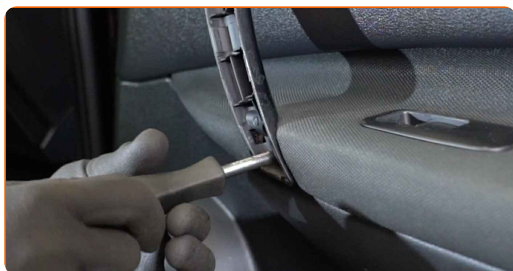
2

Откачете декоративния панел на дръжката на вратата. Използвайте пластмасов инструмент за демонтаж на тапицERIA.



3

Развийте крепежния елемент на дръжката на вратата. Използвайте тръбен ключ №10. Използвайте тресчотен ключ.



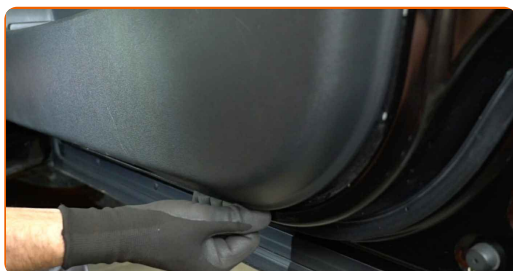
4 Премахнете дръжката на вратата.



AUTODOC препоръчва:

- Смяна на: дръжки за врати – Nissan Qashqai J10. Не използвайте прекомерна сила при премахване на частта, защото това може да я повреди.

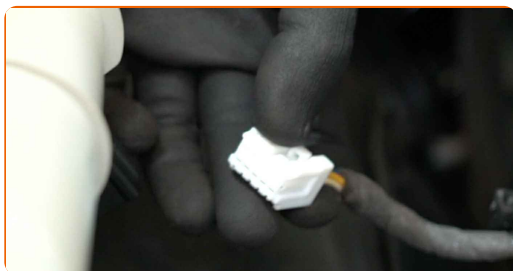
5 Откачете панела на вратата. Използвайте пластмасов инструмент за демонтаж на тапицерия.



Смяна на: дръжки за врати – Nissan Qashqai J10. Съвет:

- Не прилагайте прекомерна сила при премахване на частта. В противен случай може да я повредите.

6 Откачете конектора на електрическия стъклоповдигач от модула за регулиране.



7 Премахнете модула за регулиране на стъклоповдигача.



8 Закрепете конектора на електрическия стъклоповдигач към модула за регулиране.



9 Включете запалването.



10 Премахнете тапите на крепежните елементи на стъклоповдигачите.

11 Смъкнете стъклото.

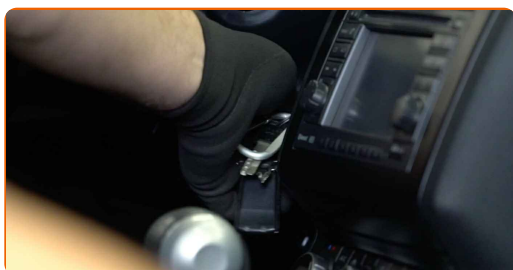


Смяна на: дръжки за врати – Nissan Qashqai J10. AUTODOC препоръчва:

- Продължете да смъквате стъклото докато крепежните му елементи станат видими.

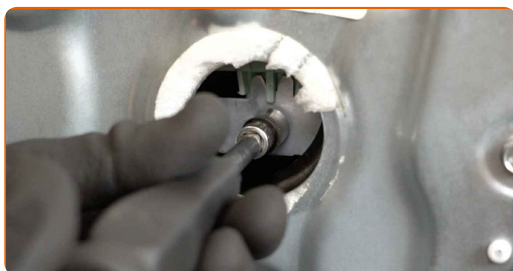
12

Изключете запалването.



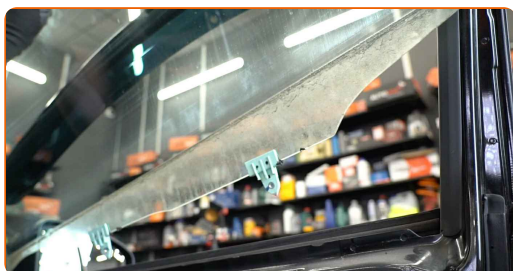
13

Развийте крепежните елементи на стъклото. Използвайте тръбен ключ №10. Изполвайте тресчотен ключ.



14

Повдигнете стъклото малко и го премахнете.



Смяна на: дръжки за врати – Nissan Qashqai J10. Съвет от AUTODOC:

- За да предотвратите нараняване, дръжте стъклото, когато го повдигате.

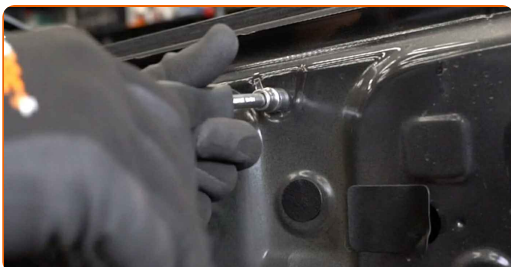
- 15** Развийте крепежния елемент на вътрешната дръжка на вратата. Използвайте тръбен ключ №10. Изполвайте тресчотен ключ.



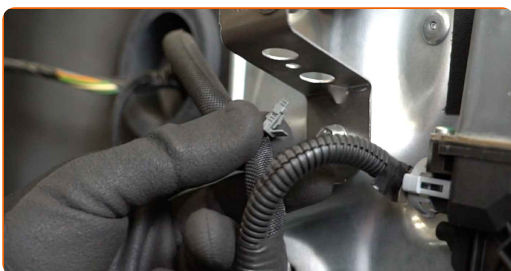
- 16** Премахнете вътрешната дръжка на вратата.



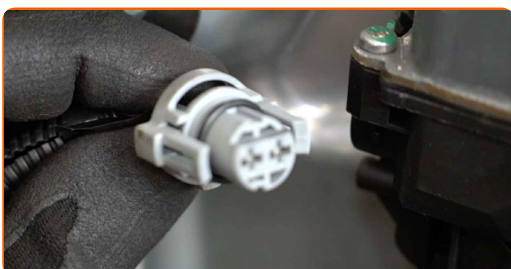
- 17** Развийте крепежните елементи на панела на вратата. Използвайте тръбен ключ №10. Изполвайте тресчотен ключ.



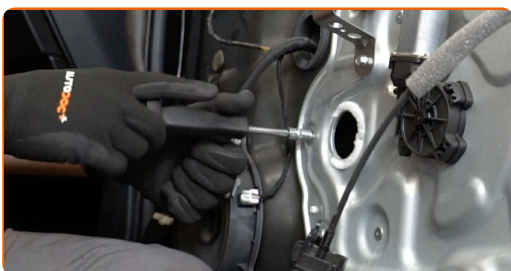
- 18** Откачете кабелите на електрическия стъклоповдигач.



- 19** Откачете конектора на електрическия стъклоповдигач. Използвайте клещи с кръгли челюсти.



- 20** Развийте крепежните елементи на панела на вратата. Използвайте тръбен ключ №10. Използвайте тресчотен ключ.



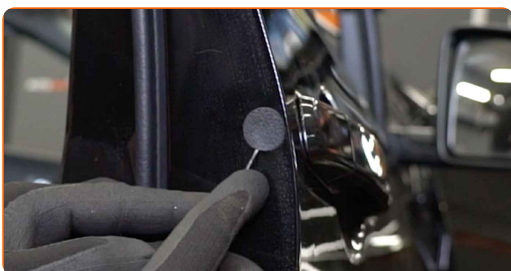
- 21** Премахнете панела на вратата заедно с механизма на стъклоповдигача.



Смяна на: дръжки за врати – Nissan Qashqai J10. Професионалистите препоръчват:

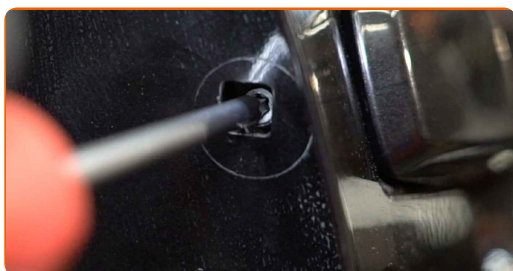
- Не прилагайте прекомерна сила при премахване на частта. В противен случай може да я повредите.

- 22** Премахнете тапата на крепежния елемент на външната дръжка на вратата. Използвайте права отвертка.



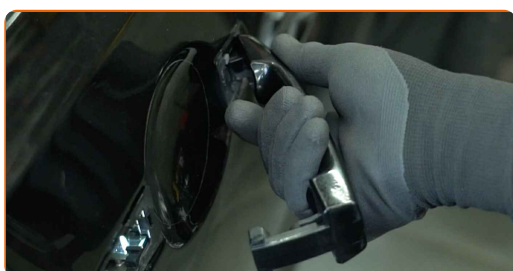
23

Развийте крепежния елемент на външната дръжка на вратата. Използвайте Torx T20. Изполвайте тресчотен ключ.



24

Премахнете външната дръжка на вратата.

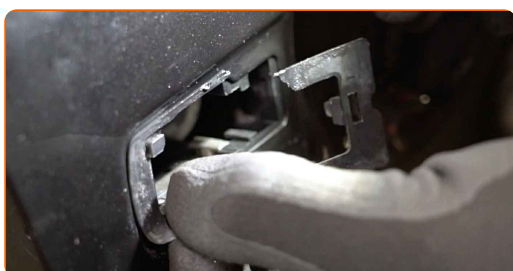


Смяна на: дръжки за врати – Nissan Qashqai J10. Съвет от експертите на AUTODOC:

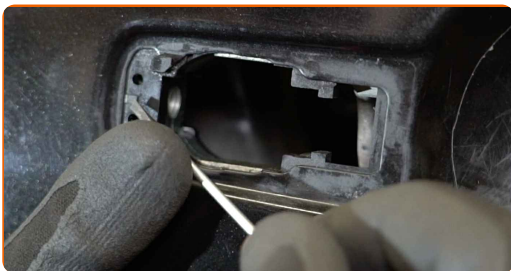
- Не прилагайте прекомерна сила при премахване на частта. В противен случай може да я повредите.

25

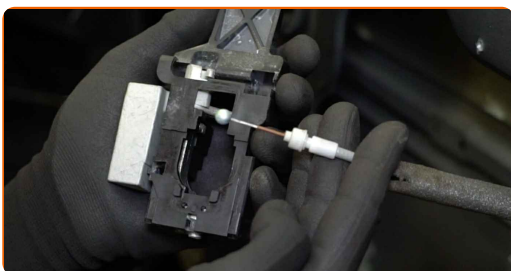
Премахнете гарнитурите на външната дръжка на вратата.



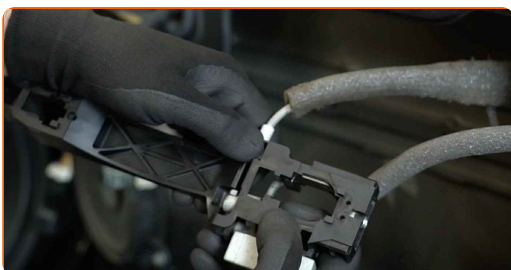
26 Освободете задвижващия механизъм на външната дръжка на вратата. Използвайте права отвертка.



27 Откачете жилото на задвижващия механизъм на външната дръжка на вратата.



28 Закрепете жилото на задвижващия механизъм на външната дръжка на вратата.



29 Монтирайте задвижващия механизъм на външната дръжка на вратата.

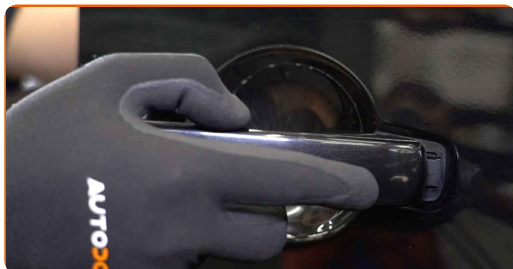


30 Монтирайте гарнитурите на външната дръжка на вратата.



31

Монтирайте новата външна дръжка на вратата.

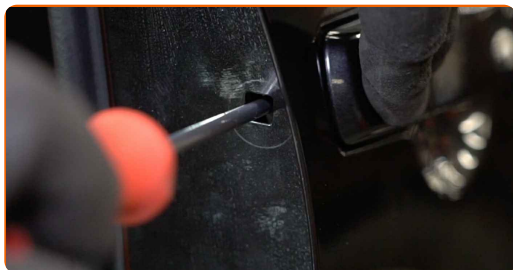


Смяна на: дръжки за врати – Nissan Qashqai J10. Съвет:

- По време на монтажа, не използвайте прекомерна сила, за да избегнете повреди на частта..
- Проверете дали дръжката работи правилно.

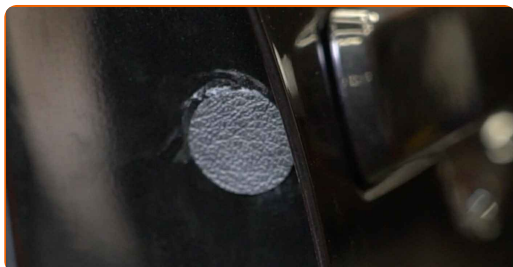
32

Завийте крепежния елемент на външната дръжка на вратата. Използвайте Torx T20. Изполвайте тресчотен ключ.



33

Монтирайте тапата на външната дръжка на вратата.



34

Монтирайте панела на вратата заедно с механизма на стъклоповдигача.



AUTODOC препоръчва:

- Смяна на: дръжки за врати – Nissan Qashqai J10. Не използвайте прекомерна сила при монтаж. Това може да повреди частта.

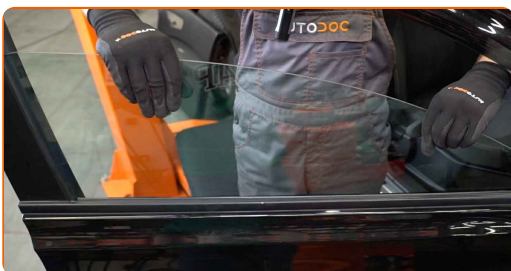
35

Завийте крепежните елементи на панела на вратата. Използвайте тръбен ключ №10. Използвайте тресчотен ключ.



36

Смъкнете стъклото и го сложете на монтажното му място в механизма на стъклоповдигача.

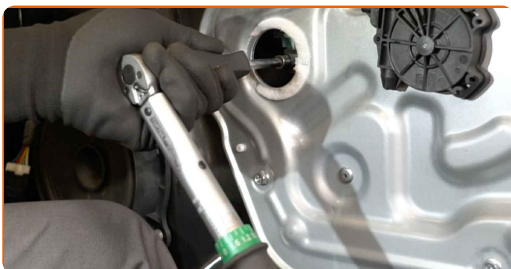


Смяна на: дръжки за врати – Nissan Qashqai J10. Съвет:

- За да предотвратите нараняване, дръжете стъклото, когато го смъквате.

37

Затегнете крепежните елементи на стъклото. Използвайте тръбен ключ №10. Използвайте динамометричен ключ. Затегнете я с усилие от 10 Nm.

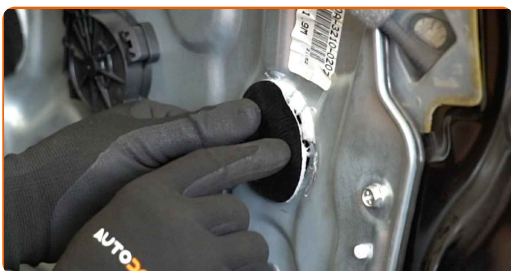


Смяна на: дръжки за врати – Nissan Qashqai J10. AUTODOC препоръчва:

- Не прилагайте твърдо много сила, когато затягате крепежните елементи. Презатягането може да повреди стъклото.

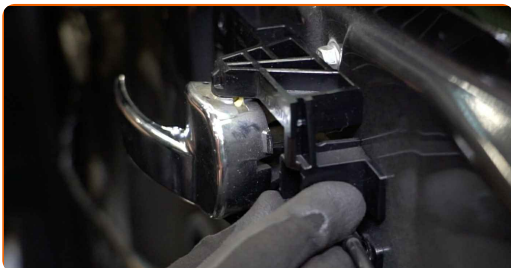
38

Монтирайте тапите на крепежните елементи на стъклоповдигача.



39

Монтирайте вътрешната дръжка на вратата.



40

Завийте крепежния елемент на вътрешната дръжка на вратата. Използвайте тръбен ключ №10. Използвайте динамометричен ключ. Затегнете я с усилие от 10 Nm.



41

Затегнете крепежните елементи на панела на вратата. Използвайте тръбен ключ №10. Използвайте динамометричен ключ. Затегнете я с усилие от 10 Nm.



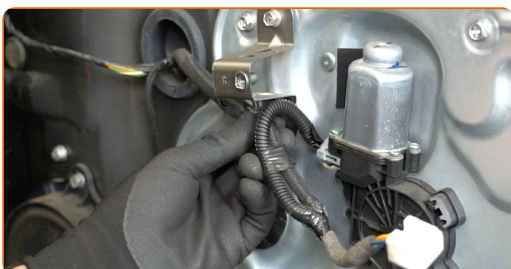
42

Закрепете конектора на електрическия стъклоповдигач.



43

Свържете кабелите на електрическия стъклоповдигач.



Смяна на: дръжки за врати – Nissan Qashqai J10. Съвет от AUTODOC:

- Проверете дали стъклоповдигача работи правилно.

44

Откачете конектора на електрическия стъклоповдигач от модула за регулиране.



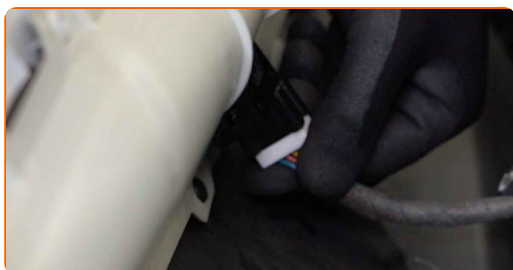
45

Монтирайте модула за регулиране на стъклоповдигача.



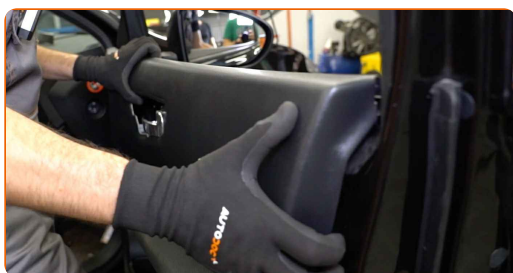
46

Закрепете конектора на електрическия стъклоповдигач към модула за регулиране.



47

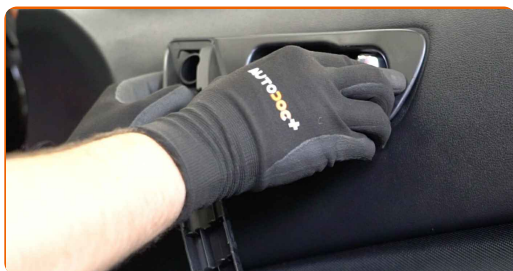
Монтирайте обратно панела на вратата. Уверете се, че сте чули щракване, което потвърждава правилното монтиране и заключване.



AUTODOC препоръчва:

- Смяна на: дръжки за врати – Nissan Qashqai J10. За да предотвратите повреждане на частта при монтаж, не използвайте прекомерна сила.

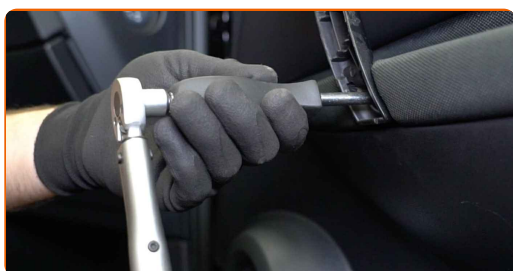
48 Монтирайте дръжката на вратата.



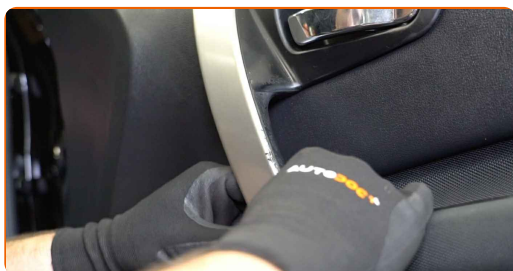
Смяна на: дръжки за врати – Nissan Qashqai J10. Съвет:

- По време на монтажа, не използвайте прекомерна сила, за да избегнете повреди на частта..

49 Затегнете крепежния елемент на дръжката на вратата. Използвайте тръбен ключ №10. Използвайте динамометричен ключ. Затегнете я с усилие от 10 Nm.



50 Закрепете декоративния панел на дръжката на вратата.



Смяна на: дръжки за врати – Nissan Qashqai J10. Професионалистите препоръчват:

- По време на монтажа, не използвайте прекомерна сила, за да избегнете повреди на частта..

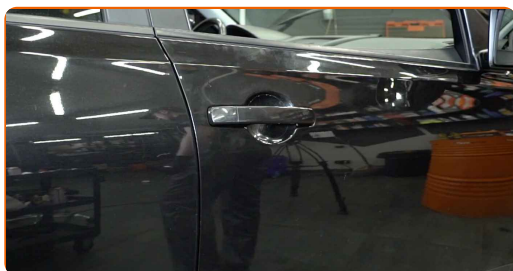
51

Проверете дали дръжката работи правилно.



52

Затворете вратата на колата.



ДОБРА РАБОТА! 

ВИЖ ОЩЕ УРОЦИ

AUTODOC – КАЧЕСТВЕНИ И ДОСТЪПНИ АВТОЧАСТИ ОНЛАЙН

МОБИЛНОТО ПРИЛОЖЕНИЕ AUTODOC: СТРАХОТНИ ОФЕРТИ И
УДОБНО ПАЗАРУВАНЕ



+ AUTODOC

GET IT ON
Google Play

Download on the
App Store

Download

**ГОЛЯМА СЕЛЕКЦИЯ ОТ РЕЗЕРВНИ ЧАСТИ ЗА КОЛАТА
ТИ**

КУПИ РЕЗЕРВНИ ЧАСТИ ЗА NISSAN

ДРЪЖКИ ЗА ВРАТИ: ШИРОК АСОТИМЕНТ

ИЗБЕРИ АВТО ЧАСТИ ЗА NISSAN QASHQAI J10

ДРЪЖКИ ЗА ВРАТИ ЗА NISSAN: КУПИ СЕГА

ДРЪЖКИ ЗА ВРАТИ ЗА NISSAN QASHQAI J10: НАЙ-ДОБРИТЕ ОФЕРТИ

ЗА ОТГОВОРНОСТТА:

Документът съдържа единствено съвети и препоръки, които могат да Ви бъдат полезни при смяна на детайли или ремонтни работи. AUTODOC не носи никаква отговорност за вреди, травми или щети по имущества настъпили в процеса на осъществяване на ремонтните дейности или замени на детайли, вследствие на некоректно използване или тълкуване на предоставената информация.

AUTODOC не носи отговорност за каквито и да е възможни грешки и неточности в дадената инструкция. Предоставеният материал има изключително опознавателен характер и не може да замени консултацията със специалисти.

AUTODOC не носи отговорност за неправилно или опасно използване на ремонтното оборудване, инструментите и резервните части. AUTODOC настоятелно препоръчва да работите внимателно и да спазвате правилата за безопасност при извършването на каквито и да е ремонтни работи. Помнете, че употребата на авточасти с ниско качество не гарантира нужното ниво на безопасност при шофиране.

© Copyright 2022 – Всичкото съдържание на този уебсайт, особено текстовете, фотографиите и графиките, е защитено от законите за авторското право. Всички права, включително за копиране, публикуване от трети страни, редактиране и превеждане, са притежавани от AUTODOC GmbH.