



Как се сменя филтър
купе на **Fiat Punto 188** –
Ръководство за смяна

ВИДЕО УРОЦИ



Важно!

Тази процедура на смяна може да се използва за:

FIAT Doblo I Cargo (223) 1.3 JTD 16V Multijet, FIAT Doblo I Cargo (223) 1.9 JTD Multijet, FIAT Idea (350) 1.3 D Multijet, FIAT Idea (350) 1.6 D Multijet, FIAT Idea (350) 1.4 LPG, FIAT Doblo I Cargo (223) 1.2 16V, FIAT Punto II Хечбек (188) 1.2 60, FIAT Punto II Хечбек (188) 1.2 16V 80, FIAT Punto II Хечбек (188) 1.8 130 HGT, FIAT Punto II Хечбек (188) 1.9 JTD 80, FIAT Punto II Хечбек (188) 1.4, FIAT Idea (350) 1.8, FIAT Punto II Хечбек (188) 1.9 DS 60, FIAT Doblo I Комби (119, 223) 1.2, FIAT Doblo I Комби (119, 223) 1.9 D, (+ 34)

Стъпките може малко да се различават в зависимост от конструкцията на автомобила.

СМЯНА НА: ФИЛТЪР КУПЕ – FIAT PUNTO 188 –
ИНСТРУМЕНТИТЕ, КОИТО МОЖЕ ДА ПОТРЯБВАТ:



• Гаечен накрайник № 6

• Тресчотка

КУПИ ИНСТРУМЕНТИ

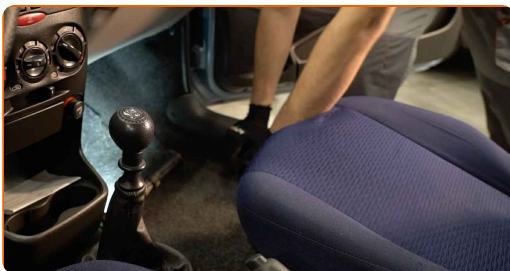
Смяна на: филтър купе – Fiat Punto 188. Експертите на AUTODOC препоръчват:

- Заменяйте поленовия филтър не по-рядко от 1 път за 6 месеца, в началото на пролетния и есенния сезон.
- Следете сроковете, препоръките и изискванията за експлоатация на резервните части, предоставени от производителя.
- Ако въздушният поток, подаван в купето намелее рязко, заменете поленовия филтър по-рано от планираното техническо обслужване.
- Всичката работа трябва да се извършва при спрян двигател.

СМЯНА НА: ФИЛТЪР КУПЕ – FIAT PUNTO 188. ПРЕПОРЪЧИТЕЛНА ПОСЛЕДОВАТЕЛНОСТ ОТ СТЪПКИ:

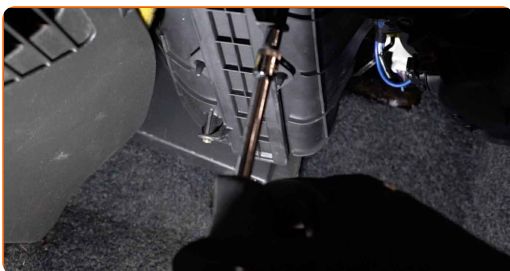
1

Преместете седалката на пътника назад докрай.

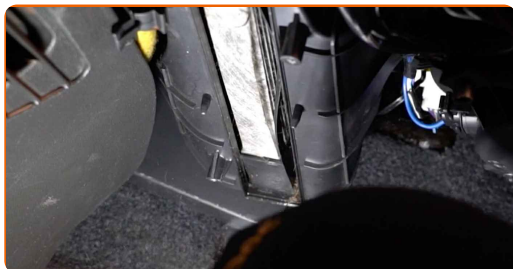


2

Развийте крепежните елементи на капака на корпуса на филтъра за купе. Използвайте тръбен ключ №6. Използвайте тресчотен ключ.



3 Демонтирайте капака на корпуса на поленовия филтър.



4 Извадете поленовия филтър.



Смяна на: филтър купе – Fiat Punto 188. Съвет от експертите на AUTODOC:

- Не се опитвайте да почистите и да използвате повторно стария филтър - това ще се отрази на качеството на пречиствания въздух за купето.

5 Поставете филтъра за купе на монтажното му място.

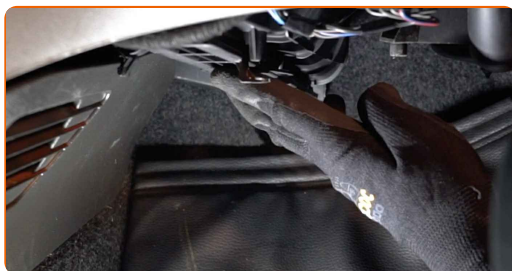


AUTODOC препоръчва:

- Смяна на: филтър купе – Fiat Punto 188. Уверете се, че сте разположили филтриращия елемент правилно. Не допускайте отклонения.
- Обърнете внимание на маркировката на филтъра за направлението на въздушния поток.
- Внимание! Използвайте качествени филтри – Fiat Punto 188.

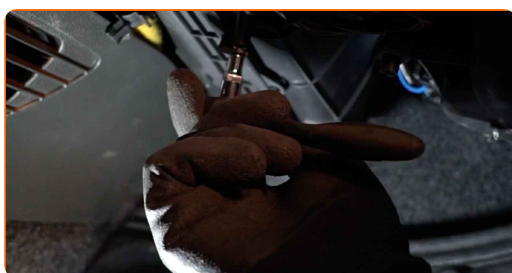
6

Монтирайте капака на корпуса на поленовия филтър.



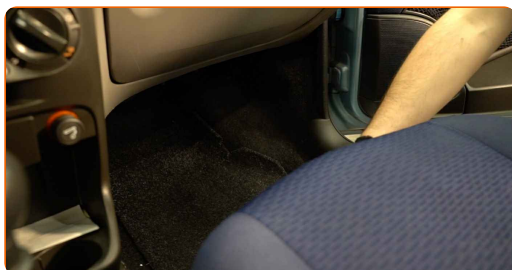
7

Завийте крепежните елементи на капака на корпуса на филтъра за купе. Използвайте тръбен ключ №6. Използвайте тресчотен ключ.



8

Върнете седалката на пътника в първоначалното ѝ положение.



9

Включете запалването.



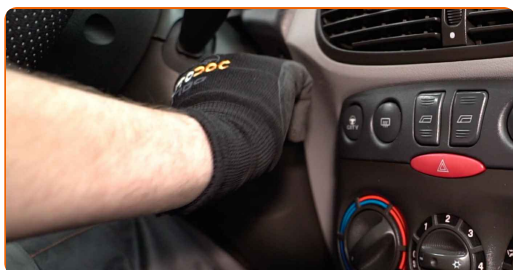
10

Включете климатика. Това е нужно, за да се уверите, че компонента работи правилно.



11

Изключете запалването.



ДОБРА РАБОТА! 👍

ВИЖ ОЩЕ УРОЦИ

AUTODOC – КАЧЕСТВЕНИ И ДОСТЪПНИ АВТОЧАСТИ ОНЛАЙН

МОБИЛНОТО ПРИЛОЖЕНИЕ AUTODOC: СТРАХОТНИ ОФЕРТИ И
УДОБНО ПАЗАРУВАНЕ



AUTODOC

GET IT ON
Google Play

Download on the
App Store

Download

**ГОЛЯМА СЕЛЕКЦИЯ ОТ РЕЗЕРВНИ ЧАСТИ ЗА КОЛАТА
ТИ**

КУПИ РЕЗЕРВНИ ЧАСТИ ЗА FIAT

ФИЛТЪР КУПЕ: ШИРОК АСОРТИМЕНТ

ИЗБЕРИ АВТО ЧАСТИ ЗА FIAT PUNTO 188

ФИЛТЪР КУПЕ ЗА FIAT: КУПИ СЕГА

**ФИЛТЪР КУПЕ ЗА FIAT PUNTO 188: НАЙ-ДОБРИТЕ
ОФЕРТИ**

ⓘ ЗА ОТГОВОРНОСТТА:

Документът съдържа единствено съвети и препоръки, които могат да Ви бъдат полезни при смяна на детайли или ремонтни работи. AUTODOC не носи никаква отговорност за вреди, травми или щети по имуществата настъпили в процеса на осъществяване на ремонтните дейности или замени на детайли, вследствие на некоректно използване или тълкуване на предоставената информация.

AUTODOC не носи отговорност за каквито и да е възможни грешки и неточности в дадената инструкция. Предоставеният материал има изключително опознавателен характер и не може да замени консултацията със специалисти.

AUTODOC не носи отговорност за неправилно или опасно използване на ремонтното оборудване, инструментите и резервните части. AUTODOC настоятелно препоръчва да работите внимателно и да спазвате правилата за безопасност при извършването на каквито и да е ремонтни работи. Помнете, че употребата на авточасти с ниско качество не гарантира нужното ниво на безопасност при шофиране.

© Copyright 2021 – Всичкото съдържание на този уебсайт, особено текстовете, фотографиите и графиките, е защитено от законите за авторското право. Всички права, включително за копиране, публикуване от трети страни, редактиране и превеждане, са притежавани от AUTODOC GmbH.