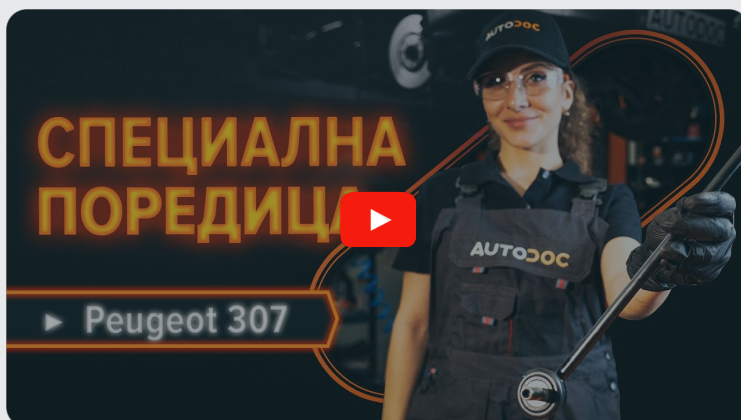


 **AUTODOC CLUB**

Как се сменя предна
биалетка на **PEUGEOT**
RCZ Купе – Ръководство
за смяна

ПОДОБЕН ВИДЕО УРОК



Това видео показва процедура по смяна на сходна авто част на друг автомобил

 Важно!

Тази процедура на смяна може да се използва за:
PEUGEOT RCZ Купе 1.6 16V, PEUGEOT RCZ Купе 2.0 HDi, PEUGEOT RCZ Купе 1.6 THP 270

Стъпките може малко да се различават в зависимост от конструкцията на автомобила.

Този урок беше създаден на основата на процедура за смяна на сходна част на: PEUGEOT 307 SW (3H) 2.0 HDi 135

СМЯНА НА: БИАЛЕТКА – PEUGEOT RCZ КУПЕ.
ИНСТРУМЕНТИТЕ, КОИТО ВИ ТРЯБВАТ:



- Телена четка
- Спрей WD-40
- Спрей за почистване на спирачни апарати
- Медна грес
- Комбиниран гаечен ключ №16
- Гаечен накрайник № 15
- Гаечен накрайник № 17
- Дълга ударна вложка №17
- Тресчотка
- Клин за застопоряване на автомобил

Купи инструменти

Смяна на: биалетка – PEUGEOT RCZ Купе. Експертите на AUTODOC препоръчват:

- Сменяйте биалетките на PEUGEOT RCZ Купе по двойки.
- Процедурата по смяна е идентична за двете биалетки на една ос.
- Всичката работа трябва да се извършва при спрян двигател.

СМЯНА НА: БИАЛЕТКА – PEUGEOT RCZ КУПЕ. ПРЕПОРЪЧИТЕЛНА ПОСЛЕДОВАТЕЛНОСТ ОТ СТЪПКИ:

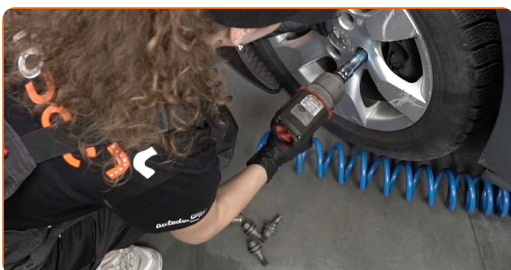
1 Застопорете колелата с клинове.

2 Разхлабете болтовете на колелата. Използвайте ударна вложка за джанти #17.



3 Повдигнете предната част на автомобила и го подпрете.

4 Развийте болтовете на колелото.

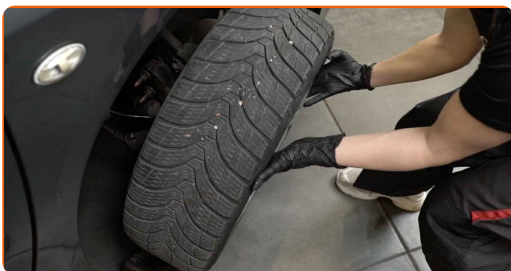


Смяна на: биалетка – PEUGEOT RCZ Купе. AUTODOC препоръчва:

- За да избегнете нараняване, задръжте колелото, когато развивате болтовете.

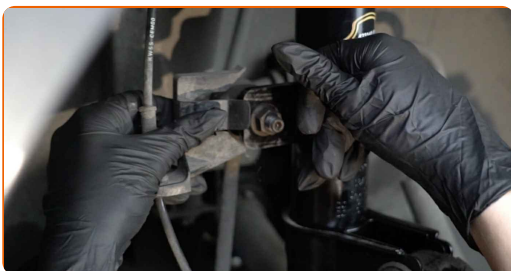
5

Отстранете колелото.



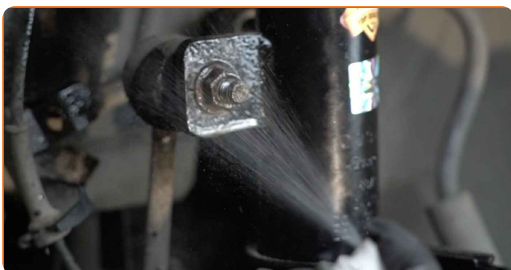
6

Премахнете скобата на кабелите на ABS-а.

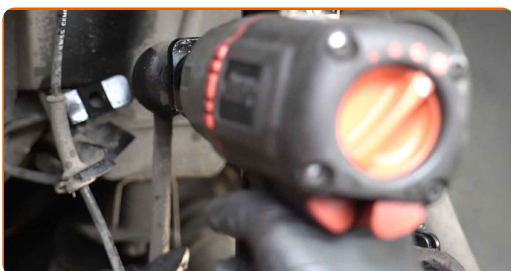


7

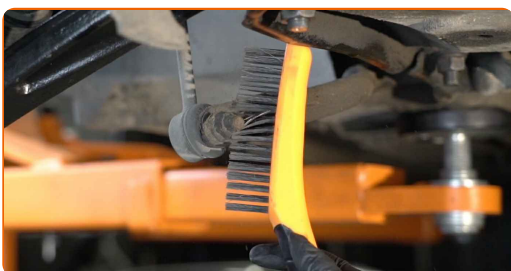
Почистете крепежните елементи на биалетката. Използвайте телена четка. Използвайте спрей WD-40.



- 8** Развийте крепежния елемент, който свързва стабилизатора с макферсона. Използвайте тръбен ключ №15. Използвайте тресчотен ключ.



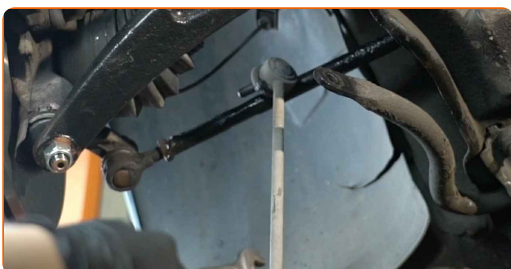
- 9** Почистете крепежните елементи на биалетката. Използвайте телена четка. Използвайте спрей WD-40.



- 10** Развийте крепежния елемент, който свързва стабилизатора с биалетката. Използвайте комбиниран гаечен ключ № 16. Използвайте тръбен ключ №15. Използвайте тресчотен ключ.



- 11** Снемете биалетката.

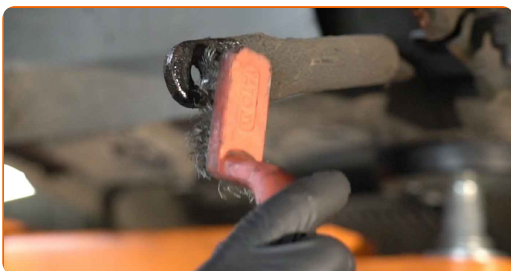


Смяна на: биалетка – PEUGEOT RCZ Купе. Съвет от експертите на AUTODOC:

- Огледайте втулките на щангата за напречна устойчивост. При необходимост ги заменете.

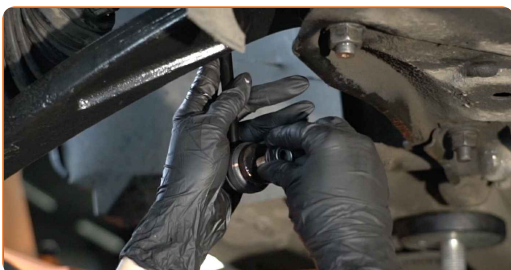
12

Почистете монтажните места на биалетката. Използвайте телена четка. Използвайте спрей WD-40.



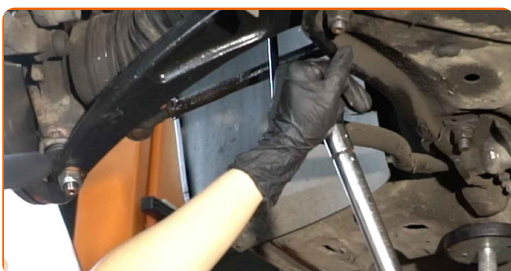
13

Монтирайте новата биалетка и стегнете закрепването.

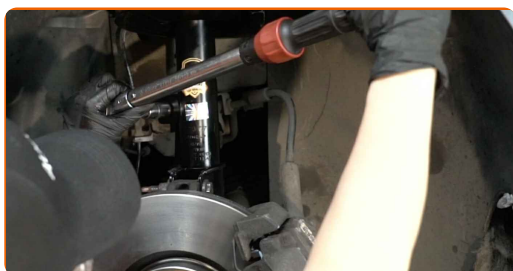


14

Затегнете крепежния елемент, който свързва стабилизатора с биалетката. Използвайте тръбен ключ №17. Използвайте динамометричен ключ. Затегнете я с усилие от 36 Nm.



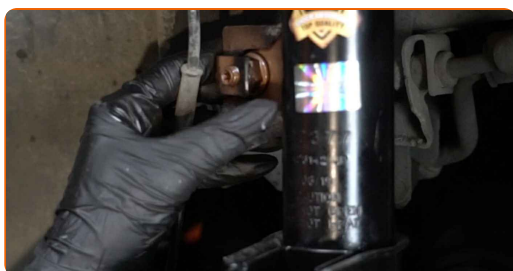
- 15** Затегнете крепежния елемент, който свързва стабилизатора с макферсона. Използвайте тръбен ключ №17. Използвайте динамометричен ключ. Затегнете я с усилие от 36 Nm.



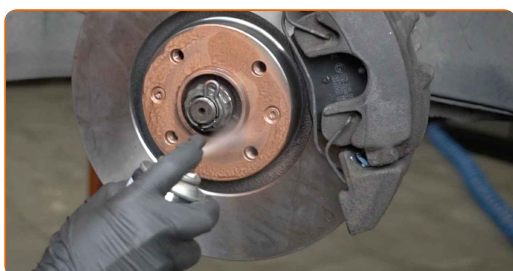
- 16** Обработете всички съединения на биалетката. Използвайте медна грес.



- 17** Монтирайте скобата на кабелите на ABS-а.



- 18** Обработете повърхността на мястото, където спирачния диск прави контакт с джантата. Използвайте медна грес.



19

Почистете повърхността на спирачния диск. Използвайте спрей за почистване на спирачни апарати.

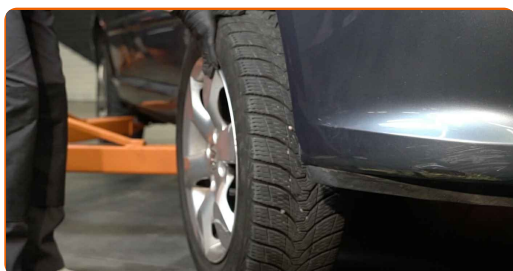


AUTODOC препоръчва:

- Смяна на: биалетка – PEUGEOT RCZ Купе. След като приложите спрея, изчакайте няколко минути.

20

Монтирайте колелото.



Смяна на: биалетка – PEUGEOT RCZ Купе. Съвет от AUTODOC:

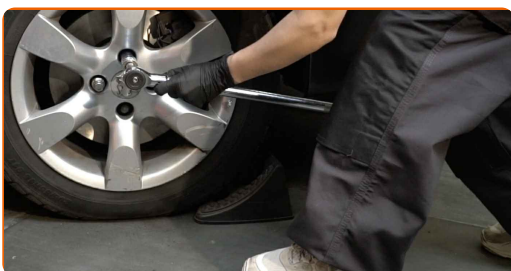
- За да избегнете нараняване, придържайте колелото при завиване на крепежните болтове.

21

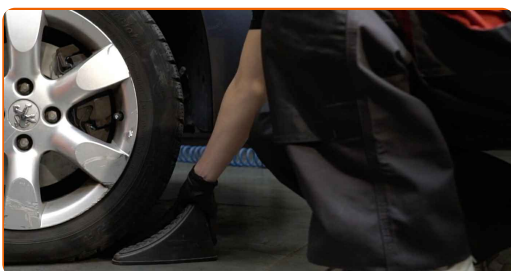
Завийте болтовете на колелата. Използвайте ударна вложка за джанти #17.



- 22** Свалете автомобила на земята и стегнете на кръст болтовете на колелата. Използвайте ударна вложка за джанти #17. Използвайте динамометричен ключ. Затегнете я с усилие от 100 Nm.



- 23** Премахнете криковете и клиновете.



ДОБРА РАБОТА! 

ВИЖ ОЩЕ УРОЦИ

AUTODOC – КАЧЕСТВЕНИ И ДОСТЪПНИ АВТОЧАСТИ ОНЛАЙН

МОБИЛНОТО ПРИЛОЖЕНИЕ AUTODOC: СТРАХОТНИ ОФЕРТИ И
УДОБНО ПАЗАРУВАНЕ



+ AUTODOC

GET IT ON
Google Play

Download on the
App Store

Download

**ГОЛЯМА СЕЛЕКЦИЯ ОТ РЕЗЕРВНИ ЧАСТИ ЗА КОЛАТА
ТИ**

БИАЛЕТКА: ШИРОК АСОРТИМЕНТ

ЗА ОТГОВОРНОСТТА:

Документът съдържа единствено съвети и препоръки, които могат да Ви бъдат полезни при смяна на детайли или ремонтни работи. AUTODOC не носи никаква отговорност за вреди, травми или щети по имуществата настъпили в процеса на осъществяване на ремонтните дейности или замени на детайли, вследствие на некоректно използване или тълкуване на предоставената информация.

AUTODOC не носи отговорност за каквито и да е възможни грешки и неточности в дадената инструкция. Предоставеният материал има изключително опознавателен характер и не може да замени консултацията със специалисти.

AUTODOC не носи отговорност за неправилно или опасно използване на ремонтното оборудване, инструментите и резервните части. AUTODOC настоятелно препоръчва да работите внимателно и да спазвате правилата за безопасност при извършването на каквито и да е ремонтни работи. Помнете, че употребата на авточасти с ниско качество не гарантира нужното ниво на безопасност при шофиране.

© Copyright 2022 – Всичкото съдържание на този уебсайт, особено текстовете, фотографиите и графиките, е защитено от законите за авторското право. Всички права, включително за копиране, публикуване от трети страни, редактиране и превеждане, са притежавани от AUTODOC GmbH.