

 **AUTODOC CLUB**

Как се сменя преден
стъклоповдигач на
PEUGEOT PARTNER

Терее – Ръководство за
смяна

ПОДОБЕН ВИДЕО УРОК



Това видео показва процедура по смяна на сходна авто част на друг автомобил

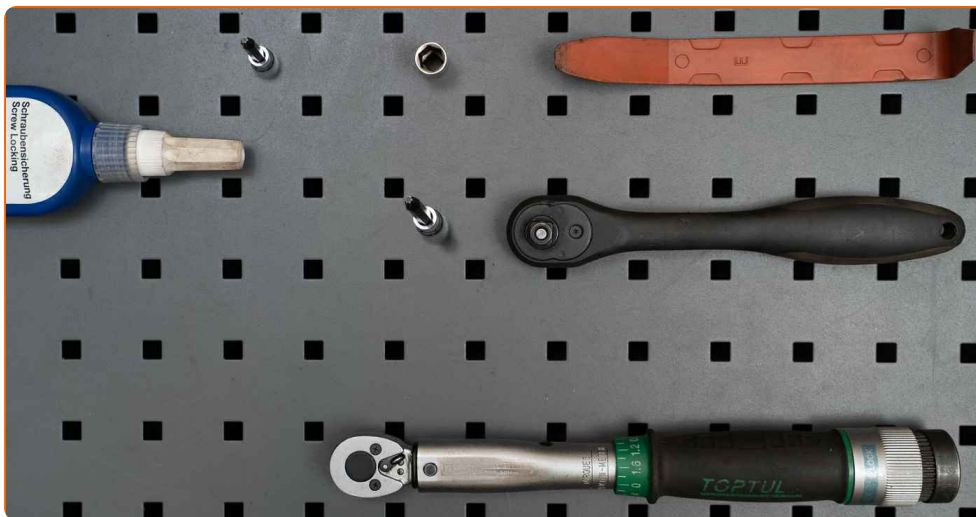
Важно!

Тази процедура на смяна може да се използва за:
PEUGEOT PARTNER Терее 1.6 HDi 90, PEUGEOT PARTNER Терее 1.6, PEUGEOT PARTNER Терее 1.6 HDi 16V, PEUGEOT PARTNER Терее 1.6 HDi

Стъпките може малко да се различават в зависимост от конструкцията на автомобила.

Този урок беше създаден на основата на процедура за смяна на сходна част на: CITROËN Berlingo / Berlingo First Ван (M_) 1.9 D

**СМЯНА НА: СЪКЛОПОВДИГАЧ – PEUGEOT
PARTNER ТЕРЕЕ. СПИСЪК С НУЖНИТЕ
ИНСТРУМЕНТИ:**



- Уплътнител за резби
- Динамометричен ключ
- Гаечен накрайник № 10
- Накрайник Torx T20
- Накрайник Torx T30
- Тресчотка
- Пластмасов инструмент за демонтаж на тапицерия

Купи инструменти

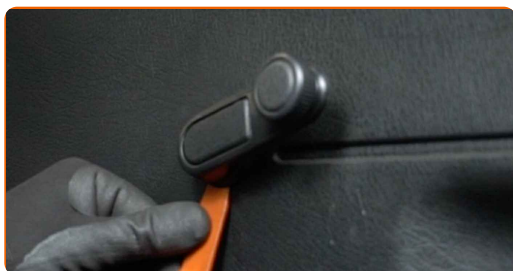
Смяна на: стъклоповдигач – PEUGEOT PARTNER Терее. Съвет от AUTODOC:

- Всичката работа трябва да се извършва при спрян двигател.

СМЯНА НА: СТЬКЛОПОВДИГАЧ – PEUGEOT PARTNER ТЕРЕЕ. ИЗПОЛЗВАЙТЕ СЛЕДНАТА ПРОЦЕДУРА:

1 Отворете вратата на колата.

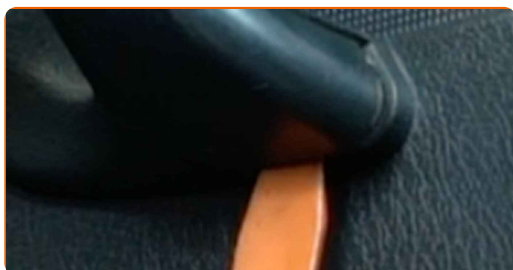
2 Откачете дръжката за повдигане на стъклото. Използвайте пластмасов инструмент за демонтаж на тапицерия.



AUTODOC препоръчва:

- Смяна на: стъклоповдигач – PEUGEOT PARTNER Терее. Не използвайте прекомерна сила при премахване на частта, защото това може да я повреди.

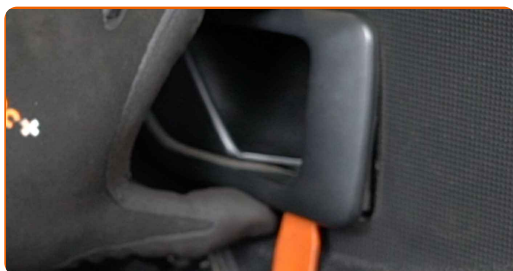
3 Откачете декоративния панел на дръжката на вратата. Използвайте пластмасов инструмент за демонтаж на тапицерия.



AUTODOC препоръчва:

- Не прилагайте прекомерна сила при премахване на частта. В противен случай може да я повредите.

- 4** Премахнете рамката на дръжката на вратата. Използвайте пластмасов инструмент за демонтаж на тапицерия.



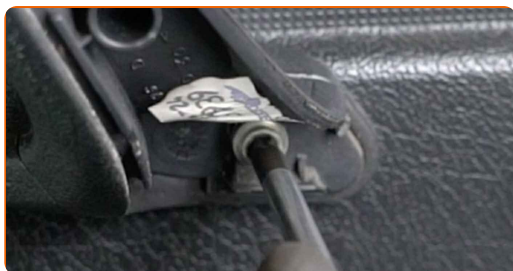
AUTODOC препоръчва:

- Смяна на: стъклоповдигач – PEUGEOT PARTNER Терее. За да избегнете повреждане на частта при демонтажа, не използвайте прекомерна сила.

- 5** Развийте долните крепежни елементи на декоративния панел на вратата. Използвайте Torx T20.



- 6** Развийте крепежния елемент на дръжката на вратата. Използвайте Torx T30.



7

Откачете панела на вратата.



AUTODOC препоръчва:

- Не прилагайте прекомерна сила при премахване на частта. В противен случай може да я повредите.

8

Премахнете горното гумено уплътнение.



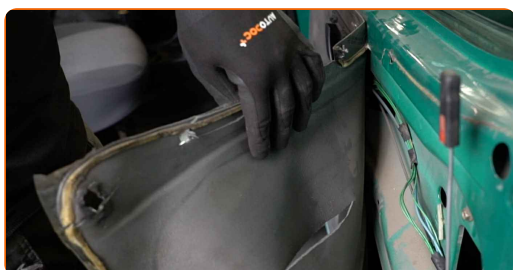
9

Премахнете панела на вратата.



10

Откачете шумоизолацията от панела на вратата.



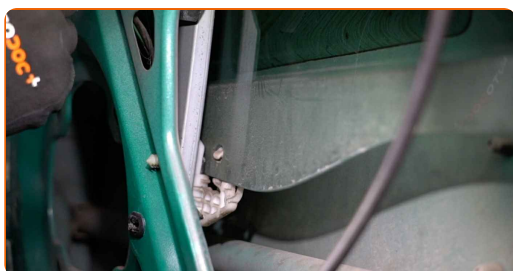
11 Премахнете дръжката на вратата.



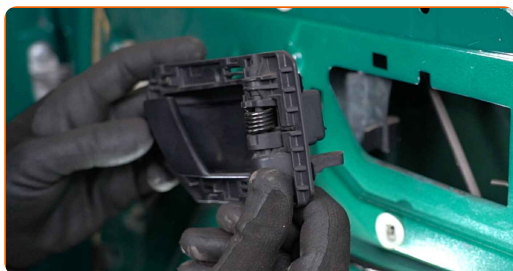
12 Закрепете дръжката за повдигане на стъклото.



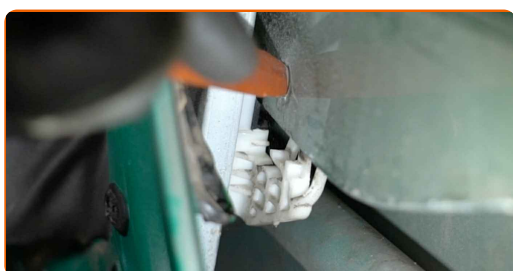
13 Смъкнете стъклото, така че да виждате крепежните елементи, които свързват механизма на стъклоповдигача.



14 Откачете дръжката за повдигане на стъклото.

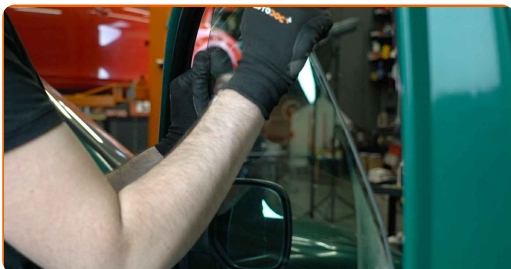


15 Откачете крепежните елементи на стъклото. Използвайте пластмасов инструмент за демонтаж на тапицерия.



16

Повдигнете стъклото малко и го премахнете.

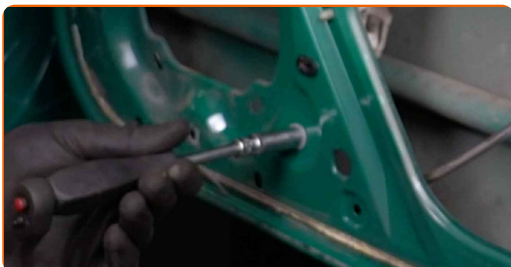


AUTODOC препоръчва:

- За да предотвратите нараняване, дръжте стъклото, когато го повдигате.
- Смяна на: стъклоповдигач – PEUGEOT PARTNER Терее. Не използвайте прекомерна сила при монтаж. Това може да повреди частта.

17

Развийте крепежните елементи на механизма на стъклоповдигача. Използвайте тръбен ключ №10. Използвайте тресчотен ключ.

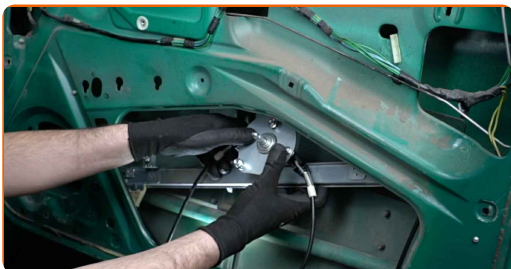


18

Премахнете механизма на стъклоповдигача.



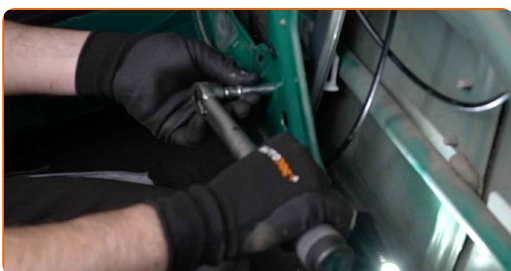
19 Монтирайте новият механизъм на стъклоповдигача.



20 Обработете резбата на крепежните елементи на стъклоповдигача. Използвайте уплътнител за резби.



21 Затегнете крепежните елементи на механизма на стъклоповдигача. Използвайте тръбен ключ №10. Използвайте динамометричен ключ. Затегнете я с усилие от 12 Nm.



22 Съмкнете стъклото и го сложете на монтажното му място в механизма на стъклоповдигача.

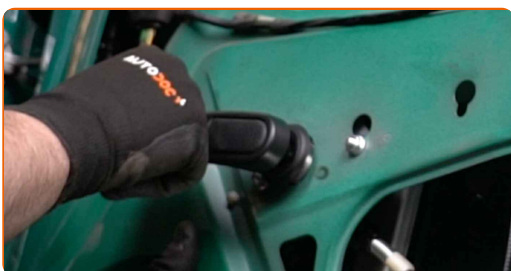


AUTODOC препоръчва:

- За да предотвратите нараняване, дръжте стъклото, когато го смъквате.
- По време на монтажа, не използвайте прекомерна сила, за да избегнете повреди на частта..

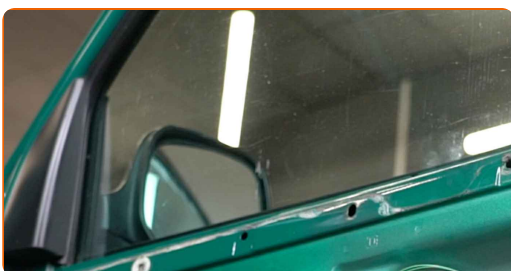
23

Закрепете дръжката за повдигане на стъклото.



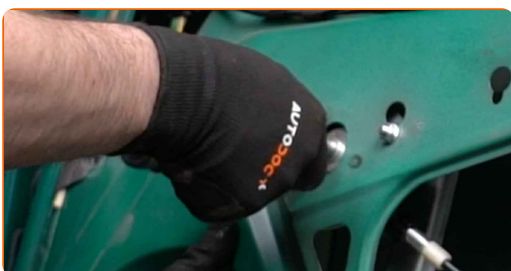
24

Повдигнете стъклото докрай.



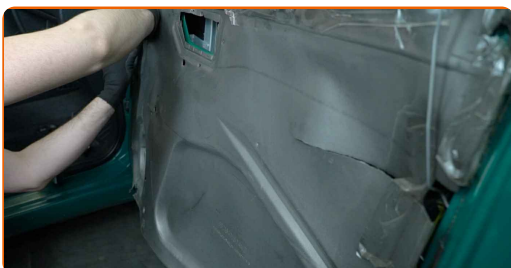
25

Откачете дръжката за повдигане на стъклото.



26

Закрепете шумоизолацията на панела на вратата.



AUTODOC препоръчва:

- Проверете дали шумоизолацията приляга плътно на монтажните места.

27

Монтирайте дръжката на вратата.



28

Монтирайте обратно панела на вратата. Уверете се, че сте чули щракване, което потвърждава правилното монтиране и заключване.

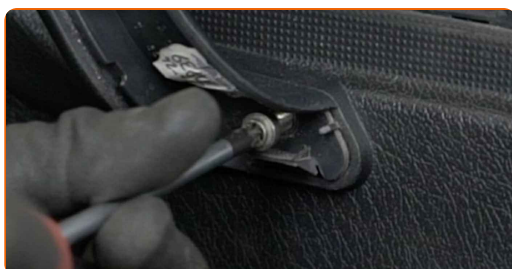


AUTODOC препоръчва:

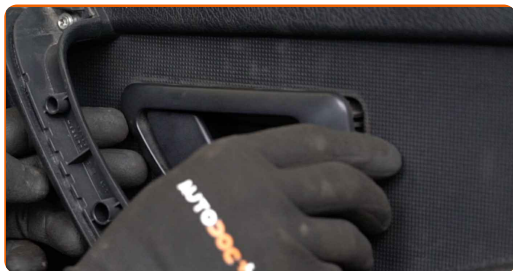
- Смяна на: стъклоповдигач – PEUGEOT PARTNER Терее. За да предотвратите повреждане на частта при монтаж, не използвайте прекомерна сила.

29

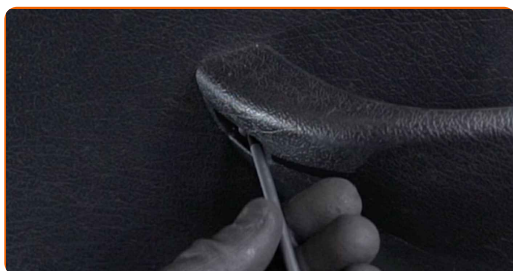
Затегнете крепежния елемент на дръжката на вратата. Използвайте Torx T30.



30 Монтирайте рамката на дръжката на вратата.



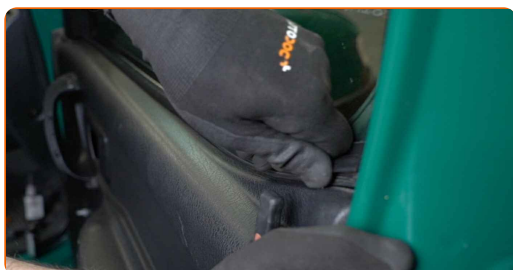
31 Завийте долните крепежни елементи панела на вратата. Използвайте Torx T20.



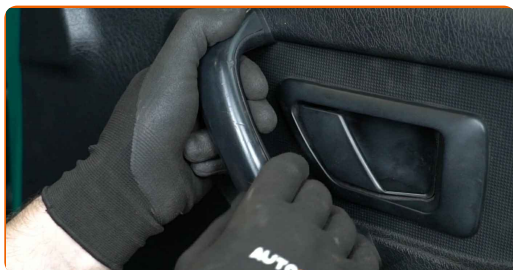
32 Закрепете дръжката за повдигане на стъклото.



33 Монтирайте гуменото уплътнение.



34 Закрепете декоративния панел на дръжката на вратата.



35 Проверете да;о стъклоповдигача работи правилно.

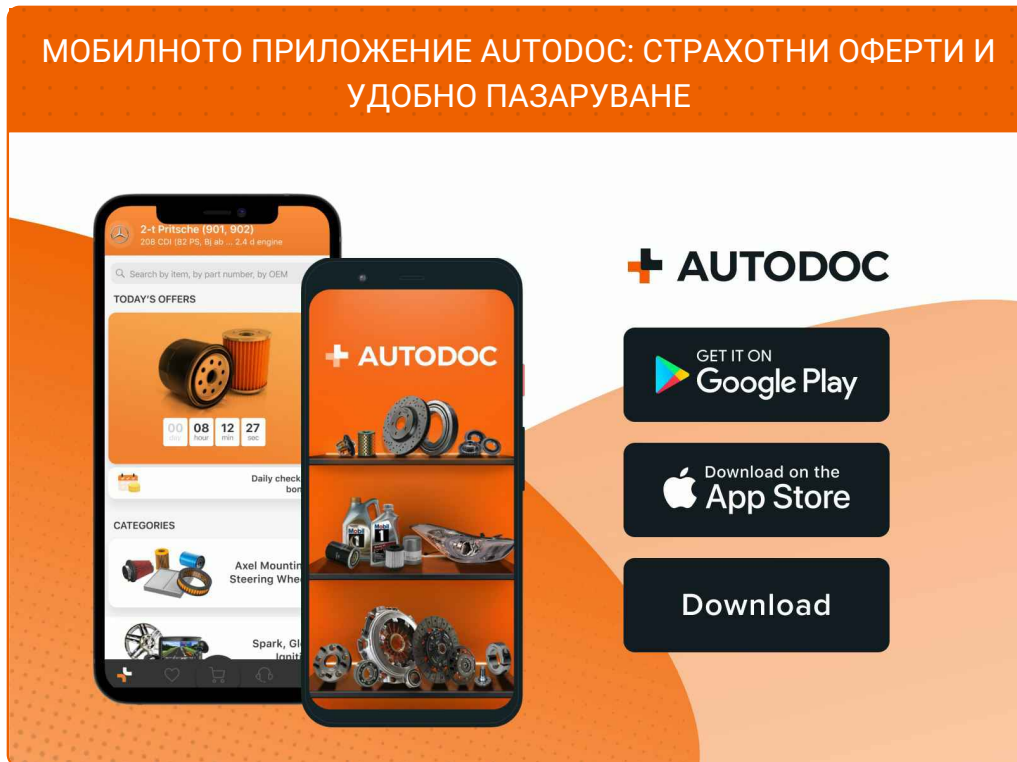
36 Затворете вратата на колата.

ДОБРА РАБОТА! 

ВИЖ ОЩЕ УРОЦИ

AUTODOC – КАЧЕСТВЕНИ И ДОСТЪПНИ АВТОЧАСТИ ОНЛАЙН

МОБИЛНОТО ПРИЛОЖЕНИЕ AUTODOC: СТРАХОТНИ ОФЕРТИ И
УДОБНО ПАЗАРУВАНЕ



**ГОЛЯМА СЕЛЕКЦИЯ ОТ РЕЗЕРВНИ ЧАСТИ ЗА КОЛАТА
ТИ**

СТЪКЛОПОВДИГАЧ: ШИРОК АСОРТИМЕНТ

ЗА ОТГОВОРНОСТТА:

Документът съдържа единствено съвети и препоръки, които могат да Ви бъдат полезни при смяна на детайли или ремонтни работи. AUTODOC не носи никаква отговорност за вреди, травми или щети по имущества настъпили в процеса на осъществяване на ремонтните дейности или замени на детайли, вследствие на некоректно използване или тълкуване на предоставената информация.

AUTODOC не носи отговорност за каквито и да е възможни грешки и неточности в дадената инструкция. Предоставеният материал има изключително опознавателен характер и не може да замени консултацията със специалисти.

AUTODOC не носи отговорност за неправилно или опасно използване на ремонтното оборудване, инструментите и резервните части. AUTODOC настоятелно препоръчва да работите внимателно и да спазвате правилата за безопасност при извършването на каквито и да е ремонтни работи. Помнете, че употребата на авточасти с ниско качество не гарантира нужното ниво на безопасност при шофиране.

© Copyright 2022 – Всичкото съдържание на този уебсайт, особено текстовете, фотографиите и графиките, е защитено от законите за авторското право. Всички права, включително за копиране, публикуване от трети страни, редактиране и превеждане, са притежавани от AUTODOC GmbH.