



Как се сменят предни
чистачки за кола на
PEUGEOT Partner Origin
Ван (G_) – Ръководство
за смяна

ПОДОБЕН ВИДЕО УРОК



Това видео показва процедура по смяна на сходна авто част на друг автомобил

Важно!

Тази процедура на смяна може да се използва за:
 PEUGEOT Partner Origin Ван (G_) 1.6 HDi 90, PEUGEOT Partner Origin Ван (G_) Electric, PEUGEOT Partner Origin Ван (G_) 1.6

Стъпките може малко да се различават в зависимост от конструкцията на автомобила.

Този урок беше създаден на основата на процедура за смяна на сходна част на: PEUGEOT 208 I Хечбек (CA_, CC_) 1.2

Смяна на: чистачки за кола – PEUGEOT Partner Origin Ван (G_). AUTODOC препоръчва:

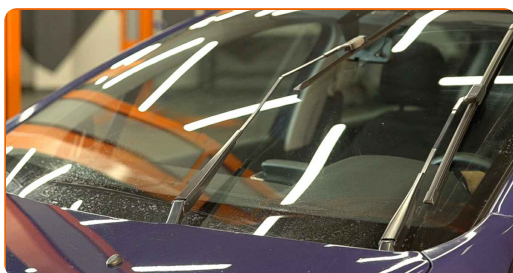
- Винаги заменяйте предните чистачки в комплект. Това ще осигури качествено и равномерно почистване на предното стъкло.
- Не сменяйте местата на чистачките пред водача и пътника.
- Процедурата по замяната и на двете чистачки е еднаква.
- Всичката работа трябва да се извършва при спрян двигател.

СМЯНА НА: ЧИСТАЧКИ ЗА КОЛА – PEUGEOT PARTNER ORIGIN ВАН (G_). ПРЕДПРИЕТЕТЕ СЛЕДНИТЕ СЪПКИ:

1 Включете запалването.

2 Включете селектора на чистачките на долна положение.

3 Изключете запалването. В режим за обслужване, чистачките ще бъдат в горно положение.

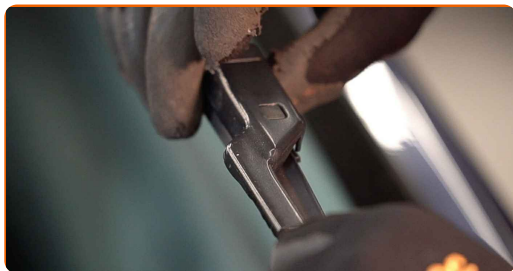


4 Подгответе новите чистачки.



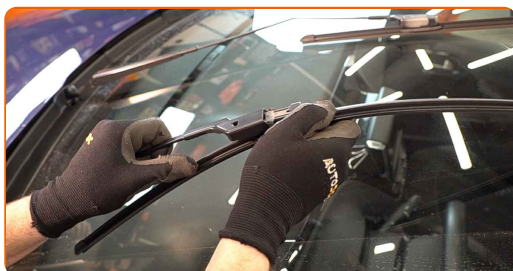
5

Отдалечете чистачката от повърхността на стъклото до упор.



6

Притиснете фиксатора. Отстранете перото от рамото на чистачката.



Смяна на: чистачки за кола – PEUGEOT Partner Origin Ван (G_). Съвет от експертите на AUTODOC:

- Когато сменяте перата на чистачките, внимавайте пружините на рамената на чистачките да не ударят стъклото.

7

Поставете новото перо на чистачките и внимателно притиснете рамото към стъклото.



Смяна на: чистачки за кола – PEUGEOT Partner Origin Ван (G_). Съвет от AUTODOC:

- Не хващайте чистачката за работната част на перото, за да не повредите графитния слой.
- Убедете се, че гуменото перо приляга към стъклото по цялата си дължина.

8

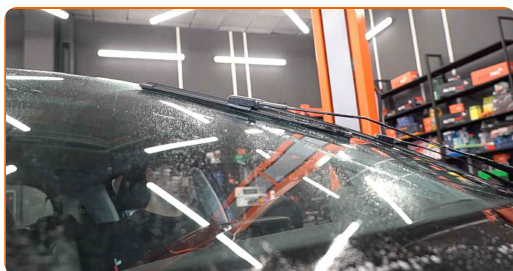
Включете запалването.

9

Включете селектора на чистачките на долна позиция. Така, вие ще превключите чистачките от режим за обслужване към работен режим.

10

След монтажа, проверете работата на чистачките. Чистачките не трябва да се опират една в друга и не трябва да докосват уплътнението на стъклото.

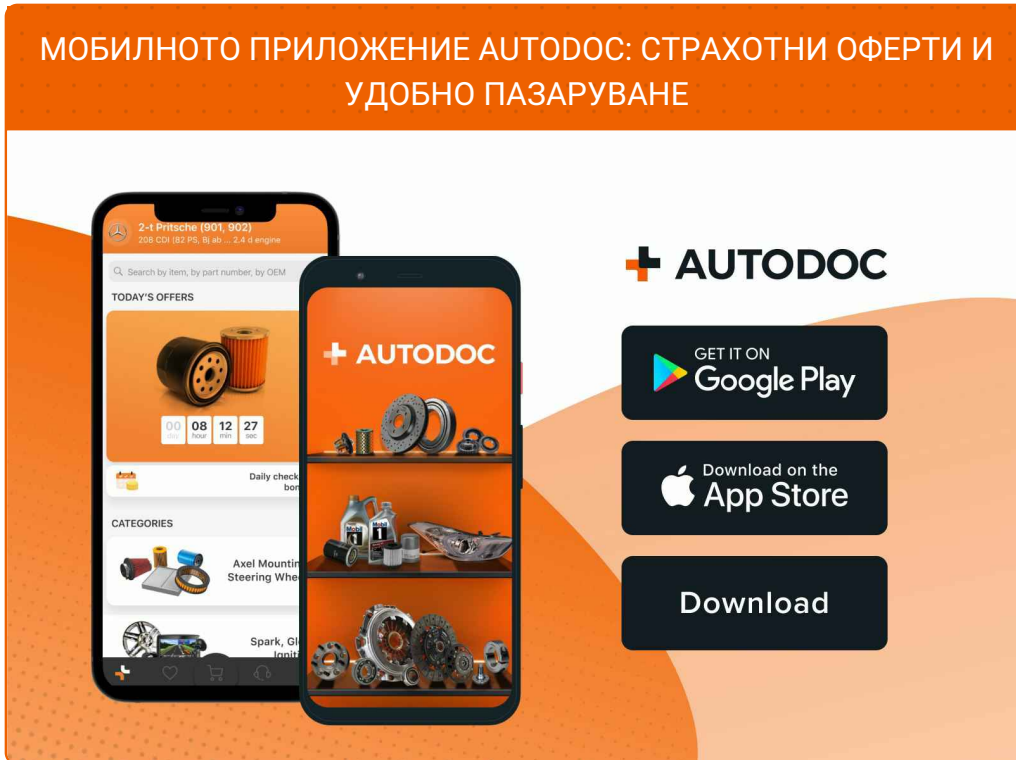


ДОБРА РАБОТА! 

ВИЖ ОЩЕ УРОЦИ

AUTODOC – КАЧЕСТВЕНИ И ДОСТЪПНИ АВТОЧАСТИ ОНЛАЙН

МОБИЛНОТО ПРИЛОЖЕНИЕ AUTODOC: СТРАХОТНИ ОФЕРТИ И
УДОБНО ПАЗАРУВАНЕ



**ГОЛЯМА СЕЛЕКЦИЯ ОТ РЕЗЕРВНИ ЧАСТИ ЗА КОЛАТА
ТИ**

ЧИСТАЧКИ ЗА КОЛА: ШИРОК АСОРТИМЕНТ

ⓘ ЗА ОТГОВОРНОСТТА:

Документът съдържа единствено съвети и препоръки, които могат да Ви бъдат полезни при смяна на детайли или ремонтни работи. AUTODOC не носи никаква отговорност за вреди, травми или щети по имуществата настъпили в процеса на осъществяване на ремонтните дейности или замени на детайли, вследствие на некоректно използване или тълкуване на предоставената информация.

AUTODOC не носи отговорност за каквито и да е възможни грешки и неточности в дадената инструкция. Предоставеният материал има изключително опознавателен характер и не може да замени консултацията със специалисти.

AUTODOC не носи отговорност за неправилно или опасно използване на ремонтното оборудване, инструментите и резервните части. AUTODOC настоятелно препоръчва да работите внимателно и да спазвате правилата за безопасност при извършването на каквито и да е ремонтни работи. Помнете, че употребата на авточасти с ниско качество не гарантира нужното ниво на безопасност при шофиране.

© Copyright 2023 – Всичкото съдържание на този уебсайт, особено текстовете, фотографиите и графиките, е защитено от законите за авторското право. Всички права, включително за копиране, публикуване от трети страни, редактиране и превеждане, са притежавани от AUTODOC SE.