

# **AUTODOC CLUB**

Как се сменя преден  
стъклоповдигач на  
**PEUGEOT PARTNER**  
кутия – Ръководство за  
смяна

## ПОДОБЕН ВИДЕО УРОК



Това видео показва процедура по смяна на сходна авто част на друг автомобил

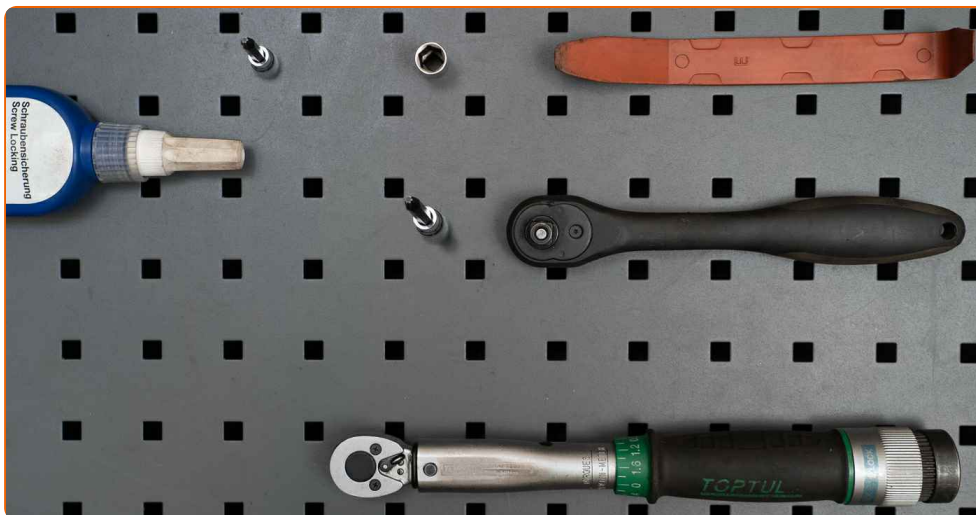
### **Важно!**

Тази процедура на смяна може да се използва за:  
PEUGEOT PARTNER кутия 1.6 HDi 90, PEUGEOT PARTNER кутия 1.6

Стъпките може малко да се различават в зависимост от конструкцията на  
автомобила.

Този урок беше създаден на основата на процедура за смяна на сходна част  
на: CITROËN Berlingo / Berlingo First Ван (M\_) 1.9 D

**СМЯНА НА: СЪКЛОПОВДИГАЧ – PEUGEOT PARTNER КУТИЯ. СПИСЪК С НУЖНИТЕ ИНСТРУМЕНТИ:**



- Уплътнител за резби
- Динамометричен ключ
- Гаечен накрайник № 10
- Накрайник Torx T20
- Накрайник Torx T30
- Тресчотка
- Пластмасов инструмент за демонтаж на тапицерия

**Купи инструменти**

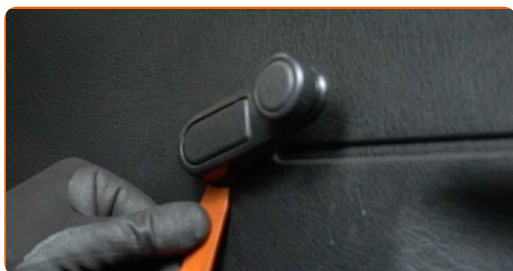
Смяна на: стъклоповдигач – PEUGEOT PARTNER кутия. Съвет от AUTODOC:

- Всичката работа трябва да се извършва при спрян двигател.

**СМЯНА НА: СТЬКЛОПОВДИГАЧ – PEUGEOT PARTNER КУТИЯ. ИЗПОЛЗВАЙТЕ СЛЕДНАТА ПРОЦЕДУРА:**

**1** Отворете вратата на колата.

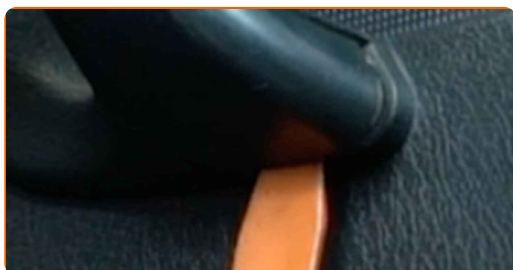
**2** Откачете дръжката за повдигане на стъклото. Използвайте пластмасов инструмент за демонтаж на тапицERIA.



**AUTODOC препоръчва:**

- Смяна на: стъклоповдигач – PEUGEOT PARTNER кутия. Не използвайте прекомерна сила при премахване на частта, защото това може да я повреди.

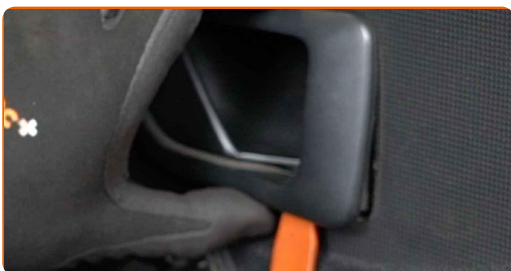
**3** Откачете декоративния панел на дръжката на вратата. Използвайте пластмасов инструмент за демонтаж на тапицERIA.



**AUTODOC препоръчва:**

- Не прилагайте прекомерна сила при премахване на частта. В противен случай може да я повредите.

- 4** Премахнете рамката на дръжката на вратата. Използвайте пластмасов инструмент за демонтаж на тапицERIA.



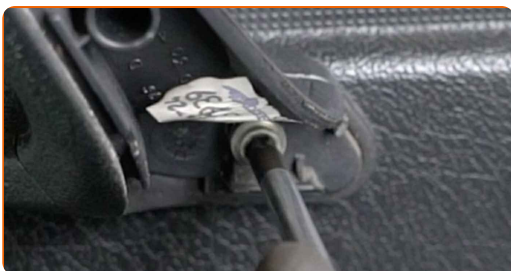
**AUTODOC препоръчва:**

- Смяна на: стъклоповдигач – PEUGEOT PARTNER кутия. За да избегнете повреждане на частта при демонтажа, не използвайте прекомерна сила.

- 5** Развийте долните крепежни елементи на декоративния панел на вратата. Използвайте Torx T20.



- 6** Развийте крепежния елемент на дръжката на вратата. Използвайте Torx T30.



7

Откачете панела на вратата.



### AUTODOC препоръчва:

- Не прилагайте прекомерна сила при премахване на частта. В противен случай може да я повредите.

8

Премахнете горното гумено уплътнение.



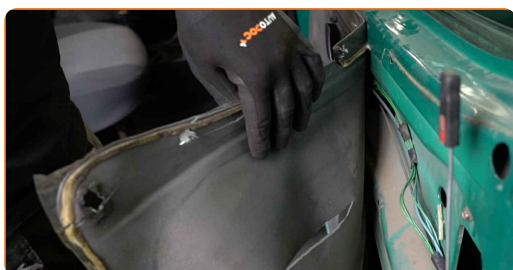
9

Премахнете панела на вратата.



10

Откачете шумоизолацията от панела на вратата.



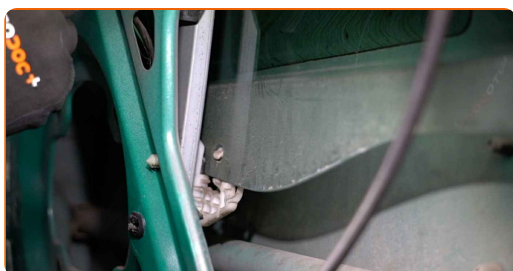
**11** Премахнете дръжката на вратата.



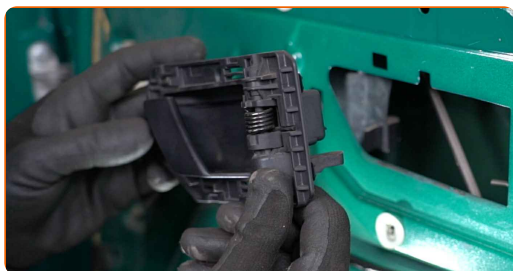
**12** Закрепете дръжката за повдигане на стъклото.



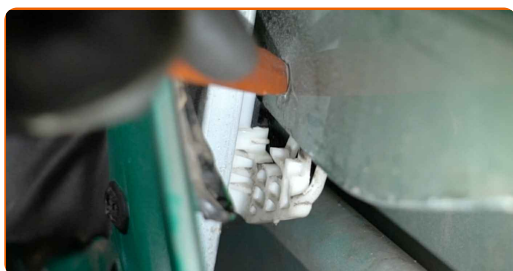
**13** Смъкнете стъклото, така че да виждате крепежните елементи, които свързват механизма на стъклоповдигача.



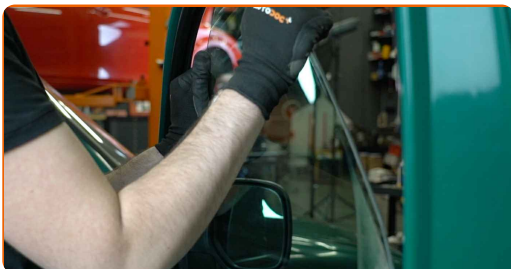
**14** Откачете дръжката за повдигане на стъклото.



**15** Откачете крепежните елементи на стъклото. Използвайте пластмасов инструмент за демонтаж на тапицерия.



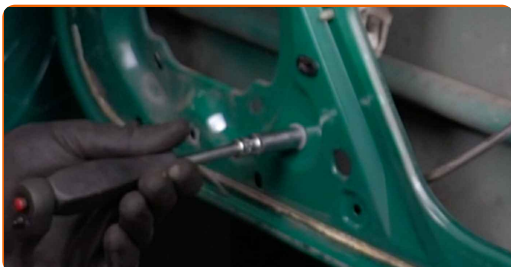
**16** Повдигнете стъклото малко и го премахнете.



**AUTODOC препоръчва:**

- За да предотвратите нараняване, дръжте стъклото, когато го повдигате.
- Смяна на: стъклоповдигач – PEUGEOT PARTNER кутия. Не използвайте прекомерна сила при монтаж. Това може да повреди частта.

**17** Развийте крепежните елементи на механизма на стъклоповдигача. Използвайте тръбен ключ №10. Използвайте тресчотен ключ.

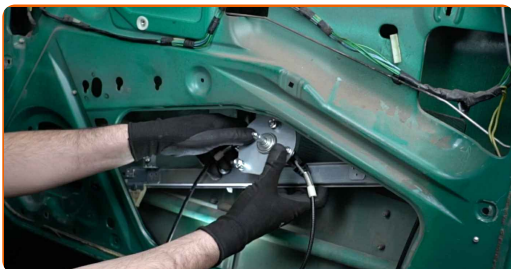


**18** Премахнете механизма на стъклоповдигача.





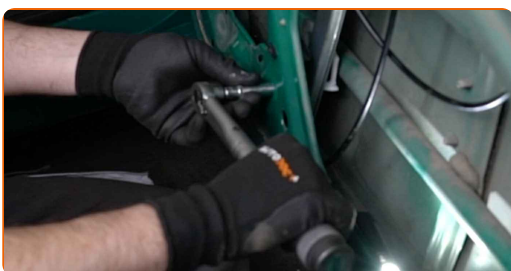
**19** Монтирайте новият механизъм на стъклоповдигача.



**20** Обработете резбата на крепежните елементи на стъклоповдигача. Използвайте уплътнител за резби.



**21** Затегнете крепежните елементи на механизма на стъклоповдигача. Използвайте тръбен ключ №10. Използвайте динамометричен ключ. Затегнете я с усилие от 12 Nm.



**22** Смъкнете стъклото и го сложете на монтажното му място в механизма на стъклоповдигача.

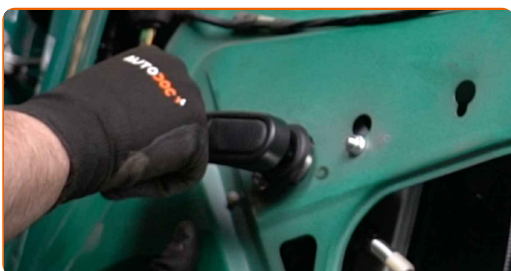


**AUTODOC препоръчва:**

- За да предотвратите нараняване, дръжте стъклото, когато го смъквате.
- По време на монтажа, не използвайте прекомерна сила, за да избегнете повреди на частта..

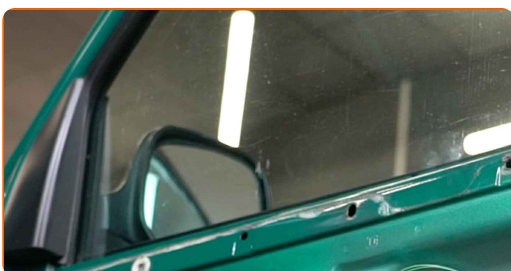
**23**

Закрепете дръжката за повдигане на стъклото.



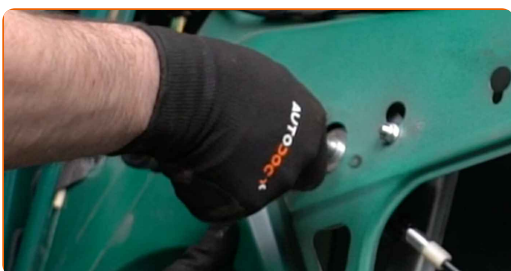
**24**

Повдигнете стъклото докрай.



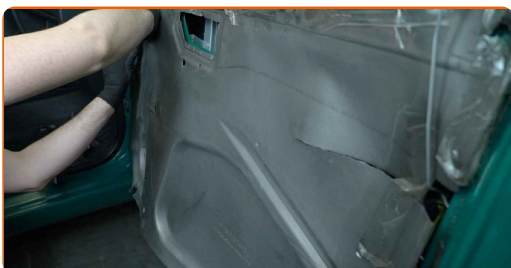
**25**

Откачете дръжката за повдигане на стъклото.



**26**

Закрепете шумоизолацията на панела на вратата.



**AUTODOC препоръчва:**

- Проверете дали шумоизолацията приляга плътно на монтажните места.

**27**

Монтирайте дръжката на вратата.



**28**

Монтирайте обратно панела на вратата. Уверете се, че сте чули щракване, което потвърждава правилното монтиране и заключване.



**AUTODOC препоръчва:**

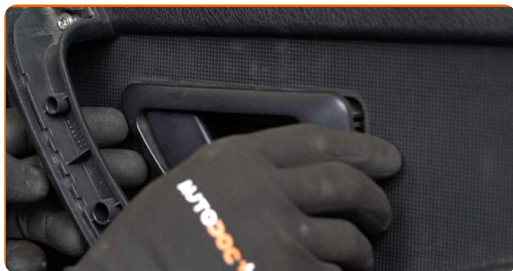
- Смяна на: стъклоповдигач – PEUGEOT PARTNER кутия. За да предотвратите повреждане на частта при монтаж, не използвайте прекомерна сила.

**29**

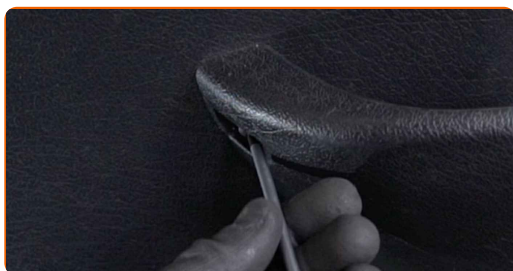
Затегнете крепежния елемент на дръжката на вратата. Използвайте Torx T30.



**30** Монтирайте рамката на дръжката на вратата.



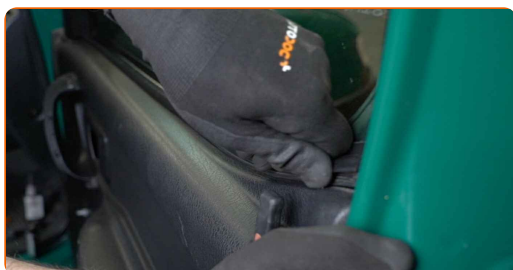
**31** Завийте долните крепежни елементи панела на вратата. Използвайте Torx T20.



**32** Закрепете дръжката за повдигане на стъклото.



**33** Монтирайте гуменото уплътнение.



**34** Закрепете декоративния панел на дръжката на вратата.



**35** Проверете да;о стъклоповдигача работи правилно.

**36** Затворете вратата на колата.

**ДОБРА РАБОТА!** 

**ВИЖ ОЩЕ УРОЦИ**

## AUTODOC – КАЧЕСТВЕНИ И ДОСТЪПНИ АВТОЧАСТИ ОНЛАЙН

МОБИЛНОТО ПРИЛОЖЕНИЕ AUTODOC: СТРАХОТНИ ОФЕРТИ И  
УДОБНО ПАЗАРУВАНЕ



**+ AUTODOC**

GET IT ON  
**Google Play**

Download on the  
**App Store**

**Download**

**ГОЛЯМА СЕЛЕКЦИЯ ОТ РЕЗЕРВНИ ЧАСТИ ЗА КОЛАТА  
ТИ**

**СТЪКЛОПОВДИГАЧ: ШИРОК АСОРТИМЕНТ**

### **ЗА ОТГОВОРНОСТТА:**

Документът съдържа единствено съвети и препоръки, които могат да Ви бъдат полезни при смяна на детайли или ремонтни работи. AUTODOC не носи никаква отговорност за вреди, травми или щети по имущества настъпили в процеса на осъществяване на ремонтните дейности или замени на детайли, вследствие на некоректно използване или тълкуване на предоставената информация.

AUTODOC не носи отговорност за каквито и да е възможни грешки и неточности в дадената инструкция. Предоставеният материал има изключително опознавателен характер и не може да замени консултацията със специалисти.

AUTODOC не носи отговорност за неправилно или опасно използване на ремонтното оборудване, инструментите и резервните части. AUTODOC настоятелно препоръчва да работите внимателно и да спазвате правилата за безопасност при извършването на каквито и да е ремонтни работи. Помнете, че употребата на авточасти с ниско качество не гарантира нужното ниво на безопасност при шофиране.

© Copyright 2023 – Всичкото съдържание на този уебсайт, особено текстовете, фотографиите и графиките, е защитено от законите за авторското право. Всички права, включително за копиране, публикуване от трети страни, редактиране и превеждане, са притежавани от AUTODOC SE.