

AUTODOC CLUB

Как се сменя предна
биалетка на **PEUGEOT**
PARTNER кутия (5) –
Ръководство за смяна

ПОДОБЕН ВИДЕО УРОК



Това видео показва процедура по смяна на сходна авто част на друг автомобил

Важно!

Тази процедура на смяна може да се използва за:

PEUGEOT PARTNER кутия (5) 1.1, PEUGEOT PARTNER кутия (5) 1.4, PEUGEOT PARTNER кутия (5) 1.8 D, PEUGEOT PARTNER кутия (5) 1.9 D, PEUGEOT PARTNER кутия (5) 2.0 HDi, PEUGEOT PARTNER кутия (5) 1.4 BiFuel, PEUGEOT PARTNER кутия (5) 1.9 D 4x4, PEUGEOT PARTNER кутия (5) 2.0 HDi 4x4, PEUGEOT PARTNER кутия (5) 1.6 HDi 75, PEUGEOT PARTNER кутия (5) 1.6 HDi 90, PEUGEOT PARTNER кутия (5) 1.6 Bioflex, PEUGEOT PARTNER кутия (5) 1.6, PEUGEOT PARTNER кутия (5) 1.8, PEUGEOT PARTNER кутия (5) Electric, PEUGEOT PARTNER кутия (5) 1.6 HDI 92

Стъпките може малко да се различават в зависимост от конструкцията на автомобила.

Този урок беше създаден на основата на процедура за смяна на сходна част на: CITROËN Berlingo / Berlingo First Ван (M_) 1.9 D

**СМЯНА НА: БИАЛЕТКА – PEUGEOT PARTNER КУТИЯ
(5) – ИНСТРУМЕНТИТЕ, КОИТО МОЖЕ ДА
ПОТРЕЯВАТ:**



- Телена четка
- Спрей WD-40
- Спрей за почистване на спирачни апарати
- Керамична грес
- Медна грес
- Динамометричен ключ
- Комбиниран гаечен ключ №17
- Гаечен накрайник № 17
- Накрайник за шестограм HEX №Н6
- Дълга ударна вложка №19
- Тресчотка
- Клин за застопоряване на автомобил

Купи инструменти

Смяна на: биалетка – PEUGEOT PARTNER кутия (5). Съвет от AUTODOC:

- Сменяйте биалетките на PEUGEOT PARTNER кутия (5) по двойки.
- Процедурата по смяна е идентична за двете биалетки на една ос.
- Моля, имайте предвид: всичката работа по колата – PEUGEOT PARTNER кутия (5) – трябва да се извърши с изключен двигател.

ИЗВЪРШЕТЕ ЗАМЯНАТА В СЛЕДНАТА ПОСЛЕДОВАТЕЛНОСТ:

1 Застопорете колелата с клинове.

2 Разхлабете болтовете на колелата. Използвайте ударна вложка за джанти #19.



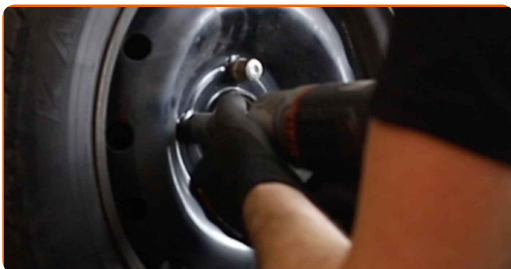
3 Повдигнете автомобила.

AUTODOC препоръчва:

- Ако използвате крик, уверете се, че е разположен на плоска повърхност без никакви неравности.
- Обезателно обезопасете автомобила допълнително с подпорни стойки.

4

Развийте болтовете на колелото.

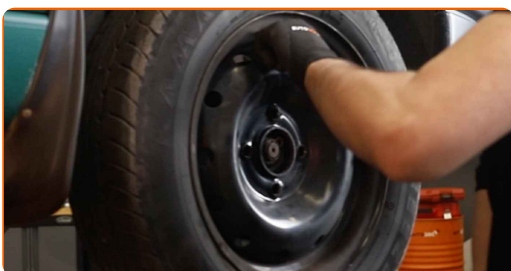


AUTODOC препоръчва:

- **Внимание!** За да предотвратите нараняване, дръжте колелото, докато развивате крепежните болтове. PEUGEOT PARTNER кутия (5)

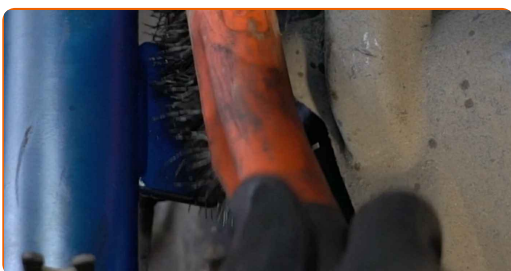
5

Отстранете колелото.



6

Почистете крепежните елементи на биалетката. Използвайте телена четка. Използвайте спрей WD-40.



7

Развийте крепежния елемент, който свързва стабилизатора с макферсона. Използвайте тръбен ключ №17. Използвайте тресчотен ключ.



- 8** Развийте крепежния елемент, който свързва стабилизатора с биалетката. Използвайте комбиниран гаечен ключ № 17. Използвайте HEX №Н6. Използвайте тресчотен ключ.



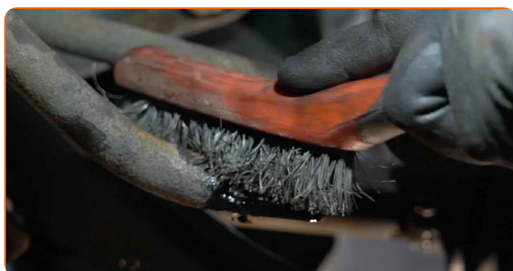
- 9** Премахнете биалетката.



Смяна на: биалетка – PEUGEOT PARTNER кутия (5). Професионалистите препоръчват:

- Огледайте втулките на щангата за напречна устойчивост. При необходимост ги заменете.

- 10** Почистете монтажните места на биалетката. Използвайте телена четка. Използвайте спрей WD-40.



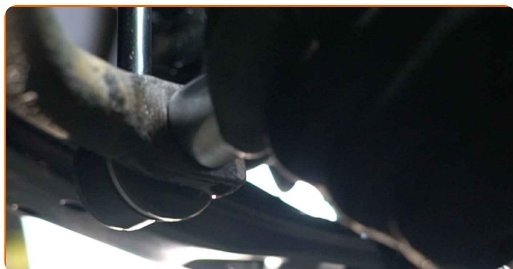
11 Обработете резбите на крепежните елементи на стабилизиращата щанга. Използвайте медна грес.



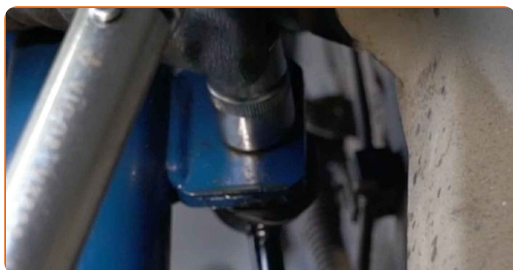
12 Монтирайте нова биалетка и затегнете крепежните елементи. Използвайте тръбен ключ №17. Използвайте тресчотен ключ.



13 Затегнете крепежния елемент, който свързва стабилизатора с биалетката. Използвайте тръбен ключ №17. Използвайте динамометричен ключ. Затегнете я с усилие от 40 Nm.



14 Затегнете крепежния елемент, който свързва стабилизатора с макферсона. Използвайте тръбен ключ №17. Използвайте динамометричен ключ. Затегнете я с усилие от 40 Nm.



15 Обработете всички съединения на биалетката. Използвайте медна грес.



16 Почистете монтажното място на джантата. Използвайте телена четка.

17 Обработете повърхността на мястото, където спирачния диск прави контакт с джантата. Използвайте керамична грес.



18 Почистете повърхността на спирачния диск. Използвайте спрей за почистване на спирачни апарати.



AUTODOC препоръчва:

- Смяна на: биалетка – PEUGEOT PARTNER кутия (5). След като приложите спрея, изчакайте няколко минути.

19

Монтирайте колелото.

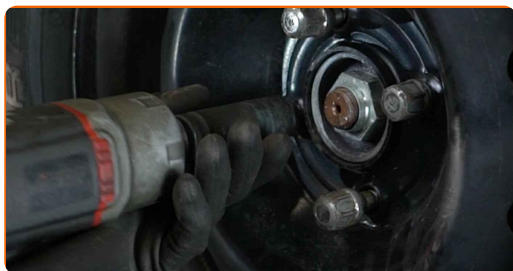


AUTODOC препоръчва:

- **Внимание!** За да избегнете нараняване, дръжте колелото, докато завивате крепежните болтове на колата. PEUGEOT PARTNER кутия (5)

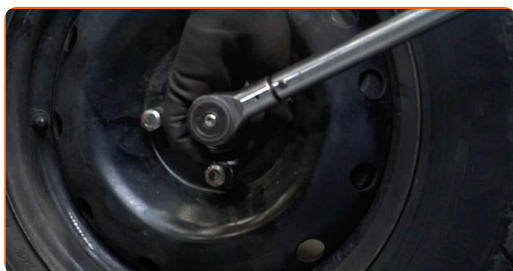
20

Завийте болтовете на колелата. Използвайте ударна вложка за джанти #19.



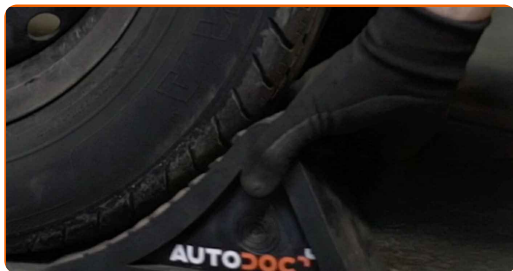
21

Свалете автомобила на земята и стегнете на кръст болтовете на колелата. Използвайте ударна вложка за джанти #19. Използвайте динамометричен ключ. Затегнете я с усилие от 90 Nm.



22

Премахнете криковете и клиновете.



ДОБРА РАБОТА! 

ВИЖ ОЩЕ УРОЦИ

AUTODOC – КАЧЕСТВЕНИ И ДОСТЪПНИ АВТОЧАСТИ ОНЛАЙН

МОБИЛНОТО ПРИЛОЖЕНИЕ AUTODOC: СТРАХОТНИ ОФЕРТИ И
УДОБНО ПАЗАРУВАНЕ



**ГОЛЯМА СЕЛЕКЦИЯ ОТ РЕЗЕРВНИ ЧАСТИ ЗА КОЛАТА
ТИ**

БИАЛЕТКА: ШИРОК АСОРТИМЕНТ

ЗА ОТГОВОРНОСТТА:

Документът съдържа единствено съвети и препоръки, които могат да Ви бъдат полезни при смяна на детайли или ремонтни работи. AUTODOC не носи никаква отговорност за вреди, травми или щети по имущества настъпили в процеса на осъществяване на ремонтните дейности или замени на детайли, вследствие на некоректно използване или тълкуване на предоставената информация.

AUTODOC не носи отговорност за каквито и да е възможни грешки и неточности в дадената инструкция. Предоставеният материал има изключително опознавателен характер и не може да замени консултацията със специалисти.

AUTODOC не носи отговорност за неправилно или опасно използване на ремонтното оборудване, инструментите и резервните части. AUTODOC настоятелно препоръчва да работите внимателно и да спазвате правилата за безопасност при извършването на каквито и да е ремонтни работи. Помнете, че употребата на авточасти с ниско качество не гарантира нужното ниво на безопасност при шофиране.

© Copyright 2023 – Всичкото съдържание на този уебсайт, особено текстовете, фотографиите и графиките, е защитено от законите за авторското право. Всички права, включително за копиране, публикуване от трети страни, редактиране и превеждане, са притежавани от AUTODOC SE.