

# **AUTODOC CLUB**

Как се сменя преден  
шарнир на **PEUGEOT**  
**Partner II Терее** –  
Ръководство за смяна

## ПОДОБЕН ВИДЕО УРОК



Това видео показва процедура по смяна на сходна авто част на друг автомобил

### **Важно!**

Тази процедура на смяна може да се използва за:  
PEUGEOT Partner II Tepee 1.6 HDi 90, PEUGEOT Partner II Tepee 1.6, PEUGEOT Partner II Tepee 1.6 HDi 16V, PEUGEOT Partner II Tepee 1.6 HDi

Стъпките може малко да се различават в зависимост от конструкцията на автомобила.

Този урок беше създаден на основата на процедура за смяна на сходна част на: PEUGEOT 307 SW (3H) 2.0 HDi 135

**СМЯНА НА: ШАРНИР – PEUGEOT PARTNER II ТЕРЕЕ.  
ИНСТРУМЕНТИТЕ, КОИТО ВИ ТРЯБВАТ:**



- Телена четка
- Спрей WD-40
- Спрей за почистване на спирачни апарати
- Медна грес
- Динамометричен ключ
- Комбиниран гаечен ключ №18
- Гаечен накрайник № 18
- Гаечен накрайник № 21
- Гаечен накрайник № 36
- Гаечен накрайник № 41
- Дълга ударна вложка №17
- Тресчотка
- Върток
- Чук
- Плоско длето
- Избивач
- Лост тип кози крак
- Скоба за демонтиране на шарнири
- Трансмисионен крик
- Клин за застопоряване на автомобил

**Купи инструменти**

Смяна на: шарнир – PEUGEOT Partner II Терее. Експертите на AUTODOC препоръчват:

- Процедурата по смяна е идентична за левия и десния шарнир.
- Всичката работа трябва да се извършва при спрян двигател.

## СМЯНА НА: ШАРНИР – PEUGEOT PARTNER II ТЕРЕЕ. ИЗПОЛЗВАЙТЕ СЛЕДНАТА ПРОЦЕДУРА:

**1** Застопорете колелата с клинове.



**2** Разхлабете болтовете на колелата. Използвайте ударна вложка за джанти #17.



**3** Повдигнете предната част на автомобила и го подпрете.

4

Развийте болтовете на колелото.



**AUTODOC препоръчва:**

- Внимание! За да предотвратите нараняване, дръжте колелото, докато развийте крепежните болтове. PEUGEOT Partner II Терее

5

Отстранете колелото.



6

Почистете гайката на шплинта на полуоската. Използвайте телена четка.



7

Премахнете гайката на шплинта на полуоската. Използвайте клин.



- 8** Почистете крепежния елемент на задвижващия вал. Използвайте телена четка. Използвайте спрей WD-40.



- 9** Разхлабете крепежните елементи на задвижващия вал. Използвайте тръбен ключ №36. Използвайте тресчотен ключ.



- 10** Почистете всичките съединения на лоста. Използвайте телена четка. Използвайте спрей WD-40.



- 11** Развийте крепежния елемент свързващ шарнира с носача на окачването. Използвайте тръбен ключ №21. Използвайте върток.



12

Разсъединете шарнирната опора от носача. Използвайте скоба за шарнири.



13

Подпрете шенкела. Използвайте хидравличен трансмисионен крик.



14

Разсъединете шарнирната опора от носача. Използвайте лост тип кози крак.



15

Премахнете опората под шенкела.



Смяна на: шарнир – PEUGEOT Partner II Терее. AUTODOC препоръчва:

- Спускайте хидравличния крик тип крокодил плавно, без резки движения, за да избегнете повреждането на устройствата и механизмите.

16

Премахнете фиксатора на шарнира. Използвайте лост тип кози крак.



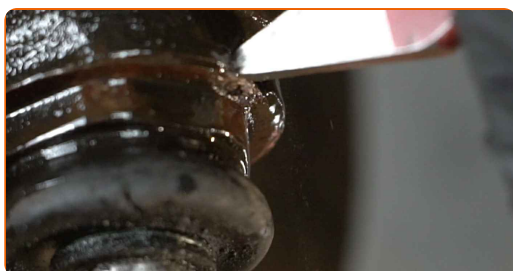
17

Почистете крепежните елементи свързващи шарнира с шенкела. Използвайте телена четка. Използвайте спрей WD-40.



18

Разхлабете чрез разбиване шарнира. Използвайте плоско длето за метал. Използвайте чук.



19

Развийте крепежните елементи на шарнира към шенкела. Използвайте тръбен ключ №41. Използвайте тресчотен ключ.





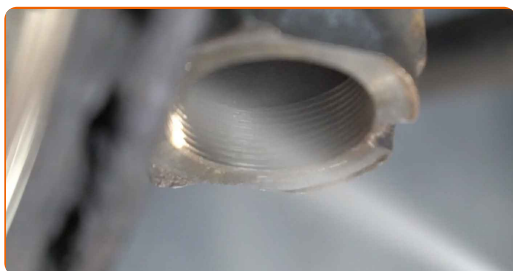
20

Отстранете шарнира.



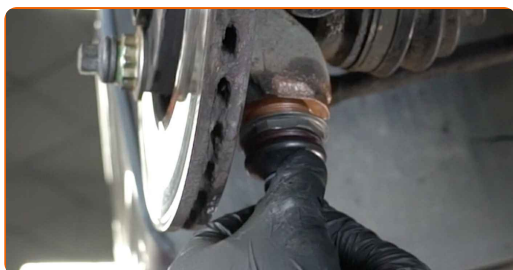
21

Почистете монтажното място на шарнира. Използвайте телена четка. Използвайте спрей WD-40.



22

Монтирайте новия шарнир.

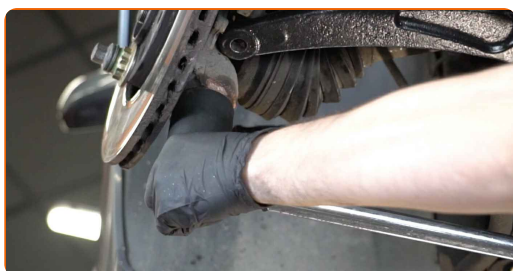


Смяна на: шарнир – PEUGEOT Partner II Терее. Съвет от AUTODOC:

- Не повреждайте маншона на шарнира.

23

Стегнете закрепването на шарнирния болт. Използвайте тръбен ключ №41. Използвайте динамометричен ключ. Затегнете я с усилие от 230 Nm.



24

Закрепете шарнира чрез набиване. Използвайте плоско длето за метал. Използвайте чук.



25

Монтирайте фиксатора на шарнира. Използвайте лост тип кози крак.



26

Развийте долния крепежен елемент, свързващ макферсона с шенкела. Използвайте комбиниран гаечен ключ № 18. Използвайте тръбен ключ №18. Използвайте тресчотен ключ.



27

Подпрете шенкела. Използвайте хидравличен трансмисионен крик.

28

Премахнете крепежните болтове.



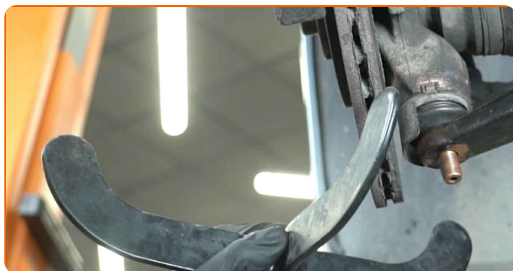
**29** Отделете шенкела от амортисьора.



**30** Прикрепете шарнира към носача.



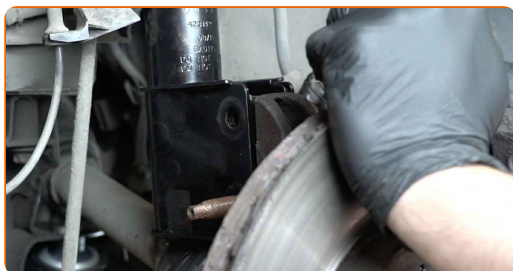
**31** Премахнете опората под шенкела.



**AUTODOC препоръчва:**

- PEUGEOT Partner II Терее – Не смъквайте хидравличния крик рязко, за да избегнете повреждане на устройствата и механизмите на колата.

**32** Монтирайте МакФерсона към шенкела.



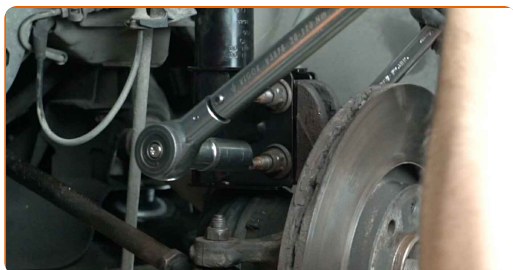
**33** Монтирайте крепежните болтове.



**34** Завийте крепежния елемент, който свързва макферсона към шенкела. Използвайте комбиниран гаечен ключ № 18. Използвайте тръбен ключ №18. Използвайте тресчотен ключ.



**35** Затегнете долните крепежни елементи на макферсона за шенкела. Използвайте комбиниран гаечен ключ № 18. Използвайте тръбен ключ №18. Използвайте динамометричен ключ. Затегнете я с усилие от 90 Nm.



**36** Затегнете гайката на задвижващия вал. Използвайте тръбен ключ №36. Използвайте динамометричен ключ. Затегнете я с усилие от 280 Nm.



37

Монтирайте гайката на шплинта на полуоската. Използвайте лост тип кози крак. Използвайте чук.



38

Завийте крепежните елементи на шарнира. Използвайте тръбен ключ №21. Използвайте тресчотен ключ.



39

Стегнете закрепването на шарнирния болт. Използвайте тръбен ключ №21. Използвайте динамометричен ключ. Затегнете я с усилие от 50 Nm.



40

Обработете крепежните елементи на шарнира. Обработете крепежните елементи на макферсона. Използвайте медна грес.



41

Почистете монтажното място на джантата. Използвайте телена четка.



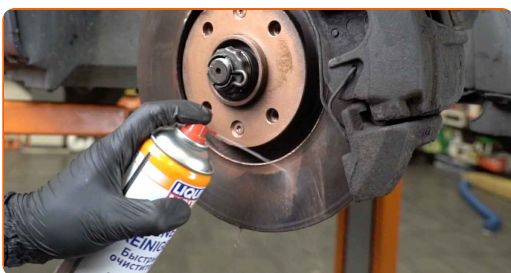
42

Обработете повърхността на мястото, където спирачния диск прави контакт с джантата. Използвайте медна грес.



43

Почистете повърхността на спирачния диск. Използвайте спрей за почистване на спирачни апарати.

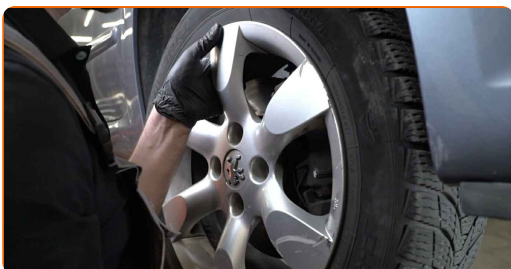


Смяна на: шарнир – PEUGEOT Partner II Терее. Съвет:

- След като приложите спрея, изчакайте няколко минути.

44

Монтирайте колелото.



**AUTODOC препоръчва:**

- **Внимание!** За да избегнете нараняване, дръжте колелото, докато завивате крепежните болтове на колата. PEUGEOT Partner II Терее

**45**

Завийте болтовете на колелата. Използвайте ударна вложка за джанти #17.



**46**

Свалете автомобила на земята и стегнете на кръст болтовете на колелата. Използвайте ударна вложка за джанти #17. Използвайте динамометричен ключ. Затегнете я с усилие от 100 Nm.



**47**

Премахнете криковете и клиновете.



**ДОБРА РАБОТА!** 

**ВИЖ ОЩЕ УРОЦИ**

## AUTODOC – КАЧЕСТВЕНИ И ДОСТЪПНИ АВТОЧАСТИ ОНЛАЙН

МОБИЛНОТО ПРИЛОЖЕНИЕ AUTODOC: СТРАХОТНИ ОФЕРТИ И  
УДОБНО ПАЗАРУВАНЕ



**+ AUTODOC**

GET IT ON  
**Google Play**

Download on the  
**App Store**

**Download**

**ГОЛЯМА СЕЛЕКЦИЯ ОТ РЕЗЕРВНИ ЧАСТИ ЗА КОЛАТА  
ТИ**

**ШАРНИР: ШИРОК АСОРТИМЕНТ**

### **ЗА ОТГОВОРНОСТТА:**

Документът съдържа единствено съвети и препоръки, които могат да Ви бъдат полезни при смяна на детайли или ремонтни работи. AUTODOC не носи никаква отговорност за вреди, травми или щети по имуществата настъпили в процеса на осъществяване на ремонтните дейности или замени на детайли, вследствие на некоректно използване или тълкуване на предоставената информация.

AUTODOC не носи отговорност за каквито и да е възможни грешки и неточности в дадената инструкция. Предоставеният материал има изключително опознавателен характер и не може да замени консултацията със специалисти.

AUTODOC не носи отговорност за неправилно или опасно използване на ремонтното оборудване, инструментите и резервните части. AUTODOC настоятелно препоръчва да работите внимателно и да спазвате правилата за безопасност при извършването на каквито и да е ремонтни работи. Помнете, че употребата на авточасти с ниско качество не гарантира нужното ниво на безопасност при шофиране.

© Copyright 2022 – Всичкото съдържание на този уебсайт, особено текстовете, фотографиите и графиките, е защитено от законите за авторското право. Всички права, включително за копиране, публикуване от трети страни, редактиране и превеждане, са притежавани от AUTODOC GmbH.