

AUTODOC CLUB

Как се сменят предни
чистачки за кола на
PEUGEOT J7 (бордова)
платформа/ шаси –
Ръководство за смяна

ПОДОБЕН ВИДЕО УРОК



Това видео показва процедура по смяна на сходна авто част на друг автомобил

Важно!

Тази процедура на смяна може да се използва за:
PEUGEOT J7 (бордова) платформа/ шаси 2.1 D, PEUGEOT J7 (бордова)
платформа/ шаси 2.3 D, PEUGEOT J7 (бордова) платформа/ шаси 1.9 D,
PEUGEOT J7 (бордова) платформа/ шаси 1.6, PEUGEOT J7 (бордова)
платформа/ шаси 1.8

Стъпките може малко да се различават в зависимост от конструкцията на
автомобила.

Този урок беше създаден на основата на процедура за смяна на сходна част
на: PEUGEOT 206 Хечбек (2A/C) 1.6

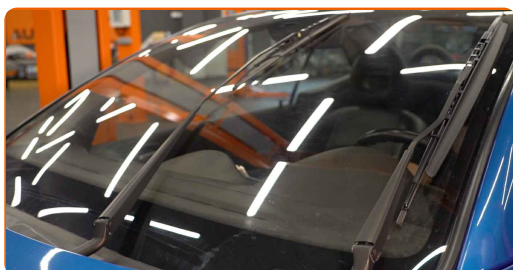
Смяна на: чистачки за кола – PEUGEOT J7 (бордова) платформа/ шаси.
 Професионалистите препоръчват:

- Винаги заменяйте предните чистачки в комплект. Това ще осигури качествено и равномерно почистване на предното стъкло.
- Не сменяйте местата на чистачките пред водача и пътника.
- Процедурата по замяната и на двете чистачки е еднаква.
- Всичката работа трябва да се извършва при спрян двигател.

СМЯНА НА: ЧИСТАЧКИ ЗА КОЛА – PEUGEOT J7 (БОРДОВА) ПЛАТФОРМА/ ШАСИ. ПРЕПОРЪЧИТЕЛНА ПОСЛЕДОВАТЕЛНОСТ ОТ СЪПКИ:

1

Включете запалването. Сложете чистачките в положение за обслужване.



2

Изключете запалването. В режим за обслужване, чистачките ще бъдат в горно положение.

3

Подгответе новите чистачки.



4

Обърнете перото на чистачката на деветдесет градуса.



5

Отстранете перото от рамото на чистачката.



Смяна на: чистачки за кола – PEUGEOT J7 (бордова) платформа/ шаси.
Съвет от експертите на AUTODOC:

- Когато сменяте перата на чистачките, внимавайте пружините на рамената на чистачките да не ударят стъклото.

6

Поставете новото перо на чистачките и внимателно притиснете рамото към стъклото.



Смяна на: чистачки за кола – PEUGEOT J7 (бордова) платформа/ шаси.
Съвет от AUTODOC:

- Не хващайте чистачката за работната част на перото, за да не повредите графитния слой.

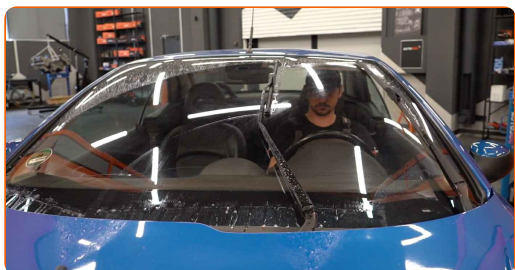
7

Убедете се, че гуменото перо приляга към стъклото по цялата си дължина.



8

Включете запалването. Изключете режима за обслужване на чистачките.



9

След монтажа, проверете работата на чистачките. Чистачките не трябва да се опират една в друга и не трябва да докосват уплътнението на стъклото.

10

Изключете запалването.

ДОБРА РАБОТА! 

ВИЖ ОЩЕ УРОЦИ

AUTODOC – КАЧЕСТВЕНИ И ДОСТЪПНИ АВТОЧАСТИ ОНЛАЙН

МОБИЛНОТО ПРИЛОЖЕНИЕ AUTODOC: СТРАХОТНИ ОФЕРТИ И
УДОБНО ПАЗАРУВАНЕ



+ AUTODOC

GET IT ON
Google Play

Download on the
App Store

Download

**ГОЛЯМА СЕЛЕКЦИЯ ОТ РЕЗЕРВНИ ЧАСТИ ЗА КОЛАТА
ТИ**

ЧИСТАЧКИ ЗА КОЛА: ШИРОК АСОРТИМЕНТ

ЗА ОТГОВОРНОСТТА:

Документът съдържа единствено съвети и препоръки, които могат да Ви бъдат полезни при смяна на детайли или ремонтни работи. AUTODOC не носи никаква отговорност за вреди, травми или щети по имуществата настъпили в процеса на осъществяване на ремонтните дейности или замени на детайли, вследствие на некоректно използване или тълкуване на предоставената информация.

AUTODOC не носи отговорност за каквито и да е възможни грешки и неточности в дадената инструкция. Предоставеният материал има изключително опознавателен характер и не може да замени консултацията със специалисти.

AUTODOC не носи отговорност за неправилно или опасно използване на ремонтното оборудване, инструментите и резервните части. AUTODOC настоятелно препоръчва да работите внимателно и да спазвате правилата за безопасност при извършването на каквито и да е ремонтни работи. Помнете, че употребата на авточасти с ниско качество не гарантира нужното ниво на безопасност при шофиране.

© Copyright 2023 – Всичкото съдържание на този уебсайт, особено текстовете, фотографиите и графиките, е защитено от законите за авторското право. Всички права, включително за копиране, публикуване от трети страни, редактиране и превеждане, са притежавани от AUTODOC SE.