

AUTODOC CLUB

Как се сменят предни
чистачки за кола на
PEUGEOT EXPERT
**(бордова) платформа/
шаси – Ръководство за
смяна**

ПОДОБЕН ВИДЕО УРОК



Това видео показва процедура по смяна на сходна авто част на друг автомобил

Важно!

Тази процедура на смяна може да се използва за:
 PEUGEOT EXPERT (бордова) платформа/ шаси 1.6 HDi 90 16V, PEUGEOT EXPERT (бордова) платформа/ шаси 2.0 HDi 120, PEUGEOT EXPERT (бордова) платформа/ шаси 2.0 HDi 140, PEUGEOT EXPERT (бордова) платформа/ шаси 1.6 HDi 90 8V, PEUGEOT EXPERT (бордова) платформа/ шаси 2.0 HDi 130, PEUGEOT EXPERT (бордова) платформа/ шаси 2.0 HDi 165

Стъпките може малко да се различават в зависимост от конструкцията на автомобила.

Този урок беше създаден на основата на процедура за смяна на сходна част на: CITROËN XSARA PICASSO (N68) 2.0 HDi

Смяна на: чистачки за кола – PEUGEOT EXPERT (бордова) платформа/шаси. Съвет от AUTODOC:

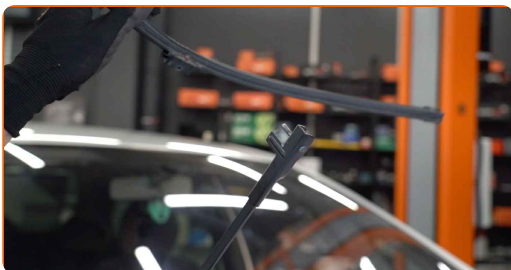
- Винаги заменяйте предните чистачки в комплект. Това ще осигури качествено и равномерно почистване на предното стъкло.
- Не сменяйте местата на чистачките пред водача и пътника.
- Процедурата по замяната и на двете чистачки е еднаква.
- Всичката работа трябва да се извършва при спрян двигател.

СМЯНА НА: ЧИСТАЧКИ ЗА КОЛА – PEUGEOT EXPERT (БОРДОВА) ПЛАТФОРМА/ ШАСИ. ПРЕДПРИЕТЕ СЛЕДНИТЕ СЪПКИ:

1 Подгответе новите чистачки.



2 Обърнете перото на чистачката на деветдесет градуса. Отстранете перото от рамото на чистачката.



Смяна на: чистачки за кола – PEUGEOT EXPERT (бордова) платформа/шаси. Професионалистите препоръчват:

- Когато сменяте перата на чистачките, внимавайте пружините на рамената на чистачките да не ударят стъклото.

3

Поставете новото перо на чистачките и внимателно притиснете рамото към стъклото.



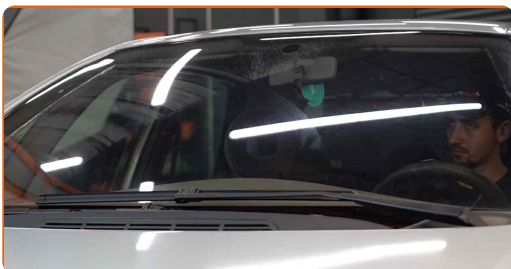
Смяна на: чистачки за кола – PEUGEOT EXPERT (бордова) платформа/шаси. AUTODOC препоръчва:

- Не хващайте чистачката за работната част на перото, за да не повредите графитния слой.
- Убедете се, че гуменото перо приляга към стъклото по цялата си дължина.

4

Включете запалването.

- 5 След монтажа, проверете работата на чистачките. Чистачките не трябва да се опират една в друга и не трябва да докосват уплътнението на стъклото.



ДОБРА РАБОТА! 

[ВИЖ ОЩЕ УРОЦИ](#)

AUTODOC – КАЧЕСТВЕНИ И ДОСТЪПНИ АВТОЧАСТИ ОНЛАЙН

МОБИЛНОТО ПРИЛОЖЕНИЕ AUTODOC: СТРАХОТНИ ОФЕРТИ И
УДОБНО ПАЗАРУВАНЕ



+ AUTODOC

GET IT ON
Google Play

Download on the
App Store

Download

**ГОЛЯМА СЕЛЕКЦИЯ ОТ РЕЗЕРВНИ ЧАСТИ ЗА КОЛАТА
ТИ**

ЧИСТАЧКИ ЗА КОЛА: ШИРОК АСОРТИМЕНТ

ЗА ОТГОВОРНОСТТА:

Документът съдържа единствено съвети и препоръки, които могат да Ви бъдат полезни при смяна на детайли или ремонтни работи. AUTODOC не носи никаква отговорност за вреди, травми или щети по имуществата настъпили в процеса на осъществяване на ремонтните дейности или замени на детайли, вследствие на некоректно използване или тълкуване на предоставената информация.

AUTODOC не носи отговорност за каквито и да е възможни грешки и неточности в дадената инструкция. Предоставеният материал има изключително опознавателен характер и не може да замени консултацията със специалисти.

AUTODOC не носи отговорност за неправилно или опасно използване на ремонтното оборудване, инструментите и резервните части. AUTODOC настоятелно препоръчва да работите внимателно и да спазвате правилата за безопасност при извършването на каквито и да е ремонтни работи. Помнете, че употребата на авточасти с ниско качество не гарантира нужното ниво на безопасност при шофиране.

© Copyright 2023 – Всичкото съдържание на този уебсайт, особено текстовете, фотографиите и графиките, е защитено от законите за авторското право. Всички права, включително за копиране, публикуване от трети страни, редактиране и превеждане, са притежавани от AUTODOC SE.