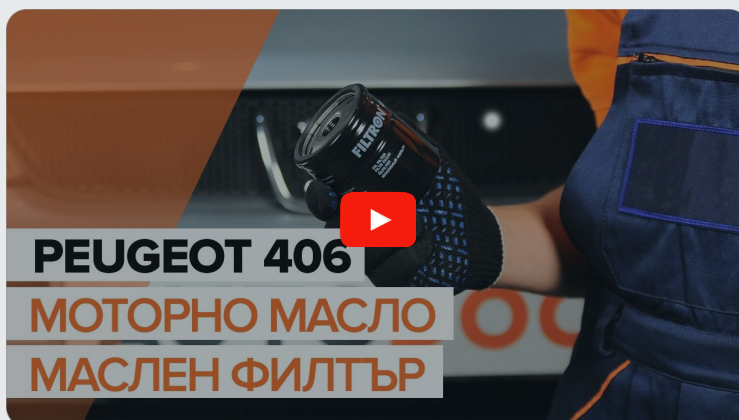




Как се сменя масло и  
маслен филтър на  
**PEUGEOT 504 Комби** –  
Ръководство за смяна

## ПОДОБЕН ВИДЕО УРОК



Това видео показва процедура по смяна на сходна авто част на друг автомобил

### **Важно!**

Тази процедура на смяна може да се използва за:  
 PEUGEOT 504 Комби 1.8, PEUGEOT 504 Комби 2.0, PEUGEOT 504 Комби 2.1 D,  
 PEUGEOT 504 Комби 2.3 D

Стъпките може малко да се различават в зависимост от конструкцията на автомобила.

Този урок беше създаден на основата на процедура за смяна на сходна част на: PEUGEOT 406 Седан 2.2

**СМЯНА НА: МАСЛО И МАСЛЕН ФИЛТЪР – PEUGEOT  
504 КОМБИ. ИНСТРУМЕНТИТЕ, КОИТО ЩЕ ВИ  
ТРЕБВАТ:**



- Телена четка
- Универсален спрей за почистване
- Динамометричен ключ
- Комбиниран гаечен ключ №22
- Вложка за маслен филтър 76/14-F
- Тресчотка
- Фуния
- Съд за събиране на масло
- Защитен калъф за калници

**Купи инструменти**

Смяна на: масло и маслен филтър – PEUGEOT 504 Комби. Експертите на AUTODOC препоръчват:

- Сменяйте масления филтър всеки път, когато сменят моторното масло.
- Използвайте ръкавици, за да избегнете контакт с горещата течност.
- Всичката работа трябва да се извършва при спрян двигател.

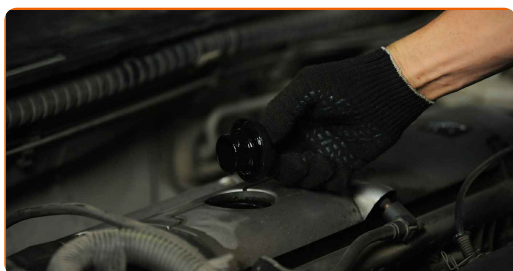
## СМЯНА НА: МАСЛО И МАСЛЕН ФИЛТЪР – PEUGEOT 504 КОМБИ. ИЗПОЛЗВАЙТЕ СЛЕДНАТА ПРОЦЕДУРА:

**1** Отворете капака на двигателя.

**2** Използвайте защитно покривало за калници, за да предотвратите повреждане на боята и пластмасовите части на колата.

**3** Извадете щеката за масло.

**4** Развийте капачката на гърловината за масло.

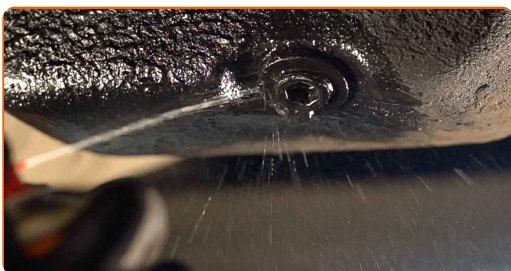


**5** Повдигнете колата с крик или я поставете над сервизен канал.

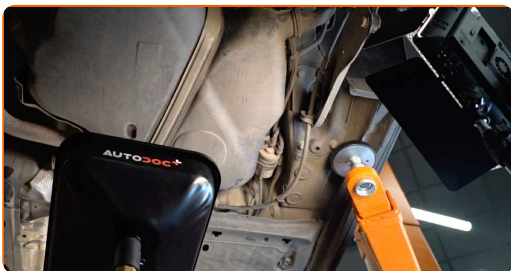
**AUTODOC препоръчва:**

- Автомобилът трябва да е разположен на равна повърхност. Ако е наклонен, то пробката на картера трябва да се намира в най-ниската точка.

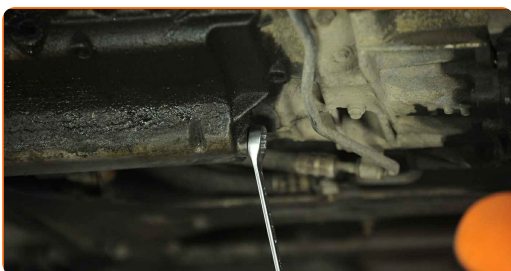
- 6** Почистете областта на отворието за източване на картера. Използвайте телена четка. Използвайте универсален почистващ спрей.



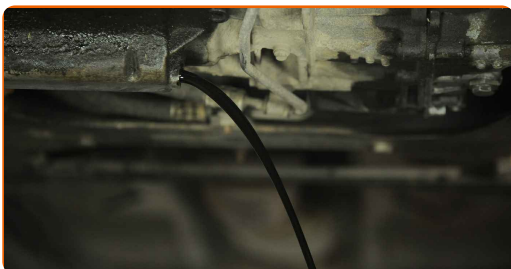
- 7** Сложете съд за събиране на старо масло с капацитет от поне 5 литра под отворието за източване.



- 8** Развийте пробката за източване. Използвайте комбиниран гаечен ключ № 22.



- 9** Източете старото масло.



Смяна на: масло и маслен филтър – PEUGEOT 504 Комби. Съвет:

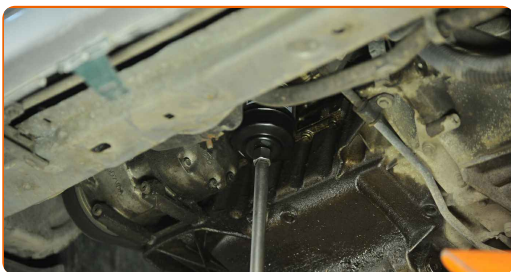
- Внимание! Маслото може да бъде горещо.
- Изчакайте маслото напълно да се източи от отворстието за източване.

10

Почистете масления филтър. Използвайте универсален почистващ спрей.

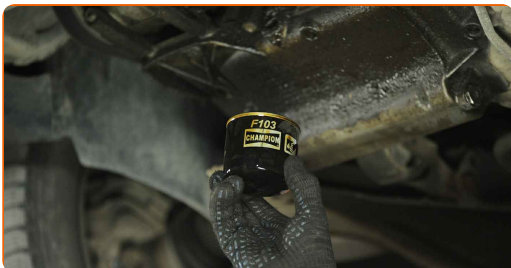
11

Развийте масления филтър. Използвайте накрайник 76/14-F. Изполвайте тресчотен ключ.



12

Сложете стария маслен филтър в съда.

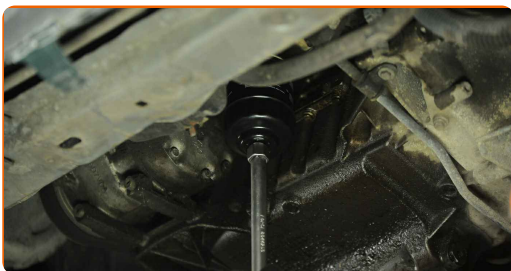


13

Почистете монтажното място на масления филтър. Използвайте универсален почистващ спрей.

14

Завийте новия филтър на мястото му. Използвайте накрайник 76/14-F. Спазвайте препоръчителната сила на затягане.



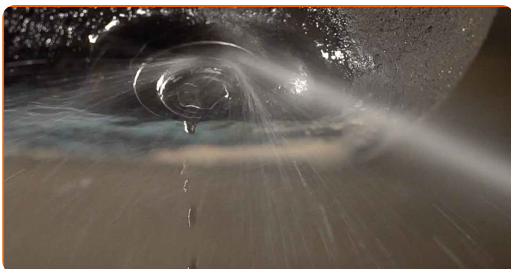
**15** Почистете областта на отворието за източване на картера.



**16** Завийте новата пробка за източване и я затегнете. Използвайте комбиниран гаечен ключ № 22. Използвайте динамометричен ключ. Затегнете я с усилие от 30 Nm.

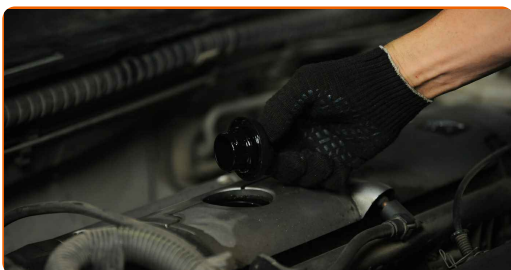


**17** Почистете областта на отворието за източване на картера. Използвайте универсален почистващ спрей.



**18** Спуснете автомобила.

**19** Свалете капачката за маслото.



**20** Сложете фунията.



21

Налейте препоръчаното от производителя на колата ново масло в двигателя.

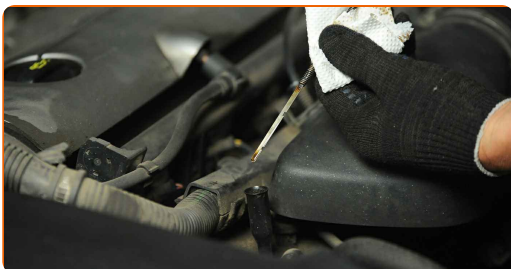


Смяна на: масло и маслен филтър – PEUGEOT 504 Комби. Съвет от експертите на AUTODOC:

- Използвайте масло, препоръчано от производителя.

22

Проверете нивото на маслото чрез щеката за масло. Ако е необходимо, добавете масло.



Обърнете внимание!

- Нивото на маслото трябва да бъде между обозначенията Min и Max.

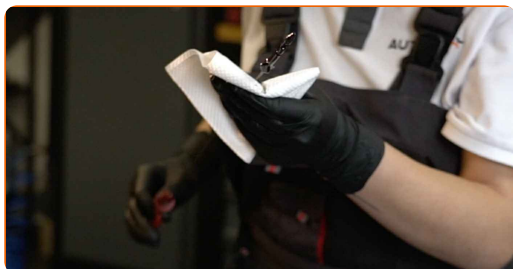
23

Поставете капачката за маслото.





- 24 Затегнете капачката на гърловината за наливане на масло.
- 25 Запалете двигателя за няколко минути. След като предупредителната светлина за масло на таблото се изключи, спрете двигателя.
- 26 5 минути след спиране на двигателя, проверете нивото на маслото по щеката. Ако е необходимо, долейте масло.



### Обърнете внимание!

- Нивото на маслото трябва да бъде между обозначенията Min и Max.
- Уверете се, че капачката на гърловината за масло е добре затегната.
- Проверете херметичността на резбованата пробка на отворието за източване и уплътнението на масления филтър. Ако е нужно, внимателно ги затегнете.

27 Премахнете покривалото на калника.

28 Затворете капака на двигателя.

### Смяна на: масло и маслен филтър – PEUGEOT 504 Комби. Съвет от AUTODOC:

- Имайте предвид, че предупредителната светлина, която посочва недостатъчно налягане в смазочната система, може да остане включена за по-дълго от обичайното. След няколко секунди, маслото ще изпълни каналите и лампата ще изгасне.
- За да защитите околната среда от замърсяване, изхвърляйте използваните филтри на специализирани пунктове за събиране отпадъци.

**ДОБРА РАБОТА!** 

[ВИЖ ОЩЕ УРОЦИ](#)

# AUTODOC – КАЧЕСТВЕНИ И ДОСТЪПНИ АВТОЧАСТИ ОНЛАЙН

МОБИЛНОТО ПРИЛОЖЕНИЕ AUTODOC: СТРАХОТНИ ОФЕРТИ И  
УДОБНО ПАЗАРУВАНЕ



**AUTODOC**

GET IT ON  
**Google Play**

Download on the  
**App Store**

**Download**

**ГОЛЯМА СЕЛЕКЦИЯ ОТ РЕЗЕРВНИ ЧАСТИ ЗА КОЛАТА  
ТИ**

**МАСЛЕН ФИЛТЪР: ШИРОК АСОРТИМЕНТ**

## **ЗА ОТГОВОРНОСТТА:**

Документът съдържа единствено съвети и препоръки, които могат да Ви бъдат полезни при смяна на детайли или ремонтни работи. AUTODOC не носи никаква отговорност за вреди, травми или щети по имущества настъпили в процеса на осъществяване на ремонтните дейности или замени на детайли, вследствие на некоректно използване или тълкуване на предоставената информация.

AUTODOC не носи отговорност за каквито и да е възможни грешки и неточности в дадената инструкция. Предоставеният материал има изключително опознавателен характер и не може да замени консултацията със специалисти.

AUTODOC не носи отговорност за неправилно или опасно използване на ремонтното оборудване, инструментите и резервните части. AUTODOC настоятелно препоръчва да работите внимателно и да спазвате правилата за безопасност при извършването на каквито и да е ремонтни работи. Помнете, че употребата на авточасти с ниско качество не гарантира нужното ниво на безопасност при шофиране.

© Copyright 2023 – Всичкото съдържание на този уебсайт, особено текстовете, фотографиите и графиките, е защитено от законите за авторското право. Всички права, включително за копиране, публикуване от трети страни, редактиране и превеждане, са притежавани от AUTODOC SE.