

 **AUTODOC CLUB**

Как се сменя спирачен  
барабан на **PEUGEOT**  
**405 II Комби (4E)** –  
Ръководство за смяна

## ПОДОБЕН ВИДЕО УРОК



Това видео показва процедура по смяна на сходна авто част на друг автомобил

### **Важно!**

Тази процедура на смяна може да се използва за:  
PEUGEOT 405 II Комби (4E) 1.9 D, PEUGEOT 405 II Комби (4E) 1.9 TD, PEUGEOT 405 II Комби (4E) 1.4, PEUGEOT 405 II Комби (4E) 1.6, PEUGEOT 405 II Комби (4E) 1.8

Стъпките може малко да се различават в зависимост от конструкцията на автомобила.

Този урок беше създаден на основата на процедура за смяна на сходна част на: CITROËN Berlingo / Berlingo First Ван (M\_) 1.9 D

**СМЯНА НА: СПИРАЧЕН БАРАБАН – PEUGEOT 405 II  
КОМБИ (4E). СПИСЪК С НУЖНИТЕ ИНСТРУМЕНТИ:**



- Телена четка
- Спрей WD-40
- Керамична грес
- Динамометричен ключ
- Гаечен накрайник № 12
- Накрайник Torx T30
- Дълга ударна вложка №19
- Тресчотка
- Кръстата Отвертка
- Ударна отвертка
- Лост тип кози крак
- Клин за застопоряване на автомобил

**Купи инструменти**

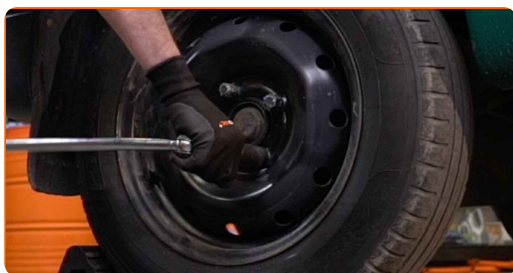
**AUTODOC препоръчва:**

- Заменете спирачните барабани на задния мост на PEUGEOT 405 II Комби (4E) в комплект. Независимо от състоянието на детайлите. Това ще осигури равномерно спиране.
- Процедурата по смяна е идентична за левите и десните спирачни барабани на една ос.
- Когато сменяте спирачните барабани, не забравяйте да смените и спирачните челюсти.
- Смяна на: спирачен барабан – PEUGEOT 405 II Комби (4E). Предприемете следните стъпки:

**ИЗВЪРШЕТЕ ЗАМЯНАТА В СЛЕДНАТА ПОСЛЕДОВАТЕЛНОСТ:**

**1** Застопорете колелата с клинове.

**2** Разхлабете болтовете на колелата. Използвайте ударна вложка за джанти #19.



**3** Повдигнете автомобила.

Смяна на: спирачен барабан – PEUGEOT 405 II Комби (4E). Съвет от AUTODOC:

- Ако използвате крик, уверете се, че е разположен на плоска повърхност без никакви неравности.
- Обезателно обезопасете автомобила допълнително с подпорни стойки.

4

Развийте болтовете на колелото.



AUTODOC препоръчва:

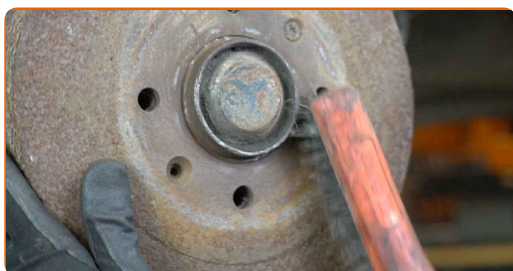
- Внимание! За да предотвратите нараняване, дръжте колелото, докато развивате крепежните болтове. PEUGEOT 405 II Комби (4E)

5

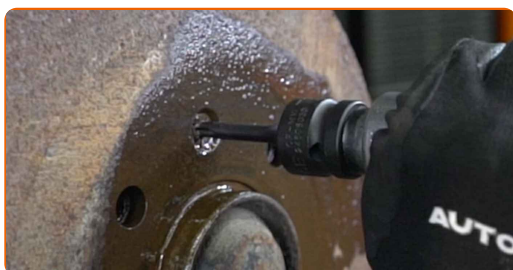
Отстранете колелото.



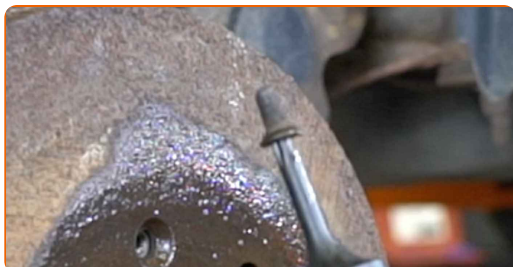
- 6** Почистете крепежните елементи на спирачния барабан. Използвайте телена четка. Използвайте спрей WD-40.



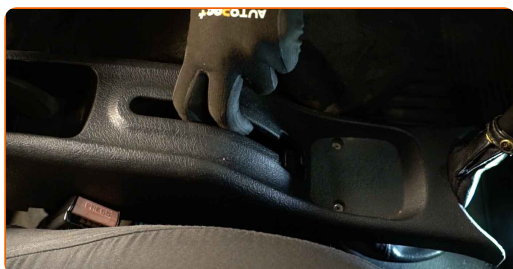
- 7** Развийте крепежните елементи на спирачния барабан. Използвайте Torx T30. Използвайте ударна отвертка.



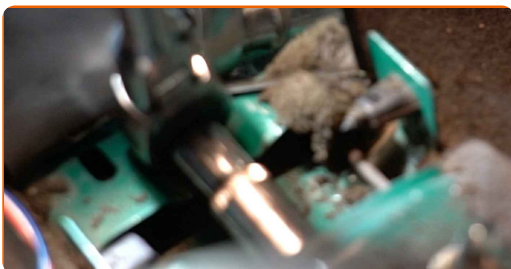
- 8** Премахнете крепежните болтове.



- 9** Развийте крепежните елементи на централната конзола и я премахнете. Използвайте кръстата отвертка.



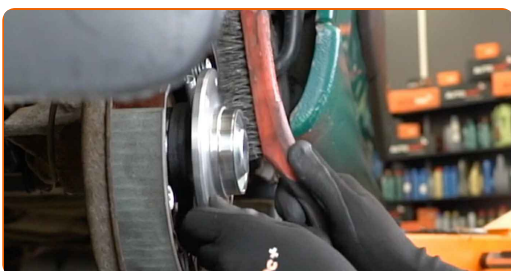
- 10** Разхлабете гайката за регулиране на жилото на ръчната спирачка. Използвайте тръбен ключ №12. Използвайте тресчотен ключ.



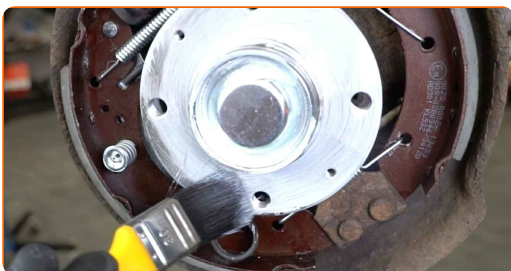
- 11** Демонтирайте спирачния барабан. Използвайте лост тип кози крак.



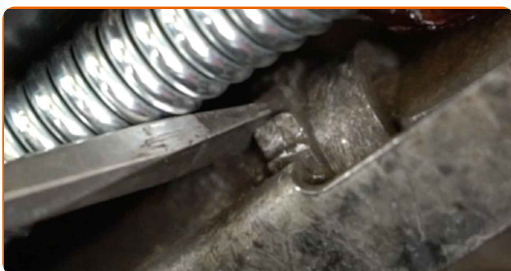
- 12** Почистете главината. Използвайте телена четка.



- 13** Обработете контактната повърхност. Използвайте керамична грес.



- 14** Настройте регулатора на спирачните челюсти. Използвайте лост тип кози крак.





**15** Поставете спирачния барабан.



**16** Монтирайте крепежните болтове.



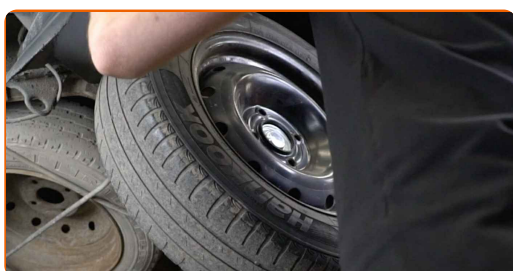
**17** Затегнете крепежните елементи на спирачния барабан. Използвайте Torx T30. Използвайте динамометричен ключ. Затегнете я с усилие от 10 Nm.



**18** Обработете повърхността, където джантата прави контакт със спирачния барабан. Използвайте керамична грес.



**19** Монтирайте колелото.





**AUTODOC препоръчва:**

- **Внимание!** За да избегнете нараняване, дръжте колелото, докато завивате крепежните болтове на колата. PEUGEOT 405 II Комби (4E)

**20**

Завийте болтовете на колелата. Използвайте ударна вложка за джанти #19.



**Смяна на: спирачен барабан – PEUGEOT 405 II Комби (4E). Съвет:**

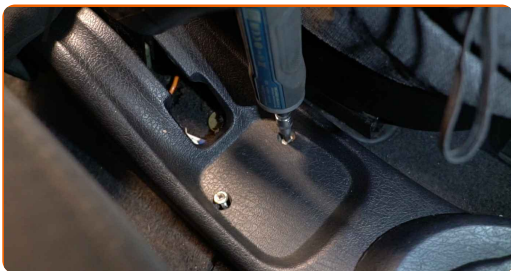
- Без да палите двигателя, натиснете няколко пъти педала на спирачките, докато не усетите значително съпротивление.

**21**

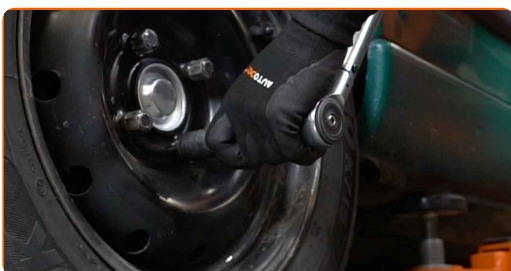
Настройте гайката за регулиране обтягането на жилото на ръчната спирачка. Използвайте тръбен ключ №12. Използвайте тресчотен ключ.



**22** Монтирайте централната конзола и завийте крепежните ѝ елементи. Използвайте кръстатa отвертка.



**23** Свалете автомобила на земята и стегнете на кръст болтовете на колелата. Използвайте ударна вложка за джанти #19. Използвайте динамометричен ключ. Затегнете я с усилие от 90 Nm.



**24** Премахнете криковете и клиновете.




**ДОБРА РАБОТА!** 

**ВИЖ ОЩЕ УРОЦИ**

# AUTODOC – КАЧЕСТВЕНИ И ДОСТЪПНИ АВТОЧАСТИ ОНЛАЙН

МОБИЛНОТО ПРИЛОЖЕНИЕ AUTODOC: СТРАХОТНИ ОФЕРТИ И  
УДОБНО ПАЗАРУВАНЕ



**ГОЛЯМА СЕЛЕКЦИЯ ОТ РЕЗЕРВНИ ЧАСТИ ЗА КОЛАТА  
ТИ**

**СПИРАЧЕН БАРАБАН: ШИРОК АСОРТИМЕНТ**

## **ЗА ОТГОВОРНОСТТА:**

Документът съдържа единствено съвети и препоръки, които могат да Ви бъдат полезни при смяна на детайли или ремонтни работи. AUTODOC не носи никаква отговорност за вреди, травми или щети по имуществата настъпили в процеса на осъществяване на ремонтните дейности или замени на детайли, вследствие на некоректно използване или тълкуване на предоставената информация.

AUTODOC не носи отговорност за каквито и да е възможни грешки и неточности в дадената инструкция. Предоставеният материал има изключително опознавателен характер и не може да замени консултацията със специалисти.

AUTODOC не носи отговорност за неправилно или опасно използване на ремонтното оборудване, инструментите и резервните части. AUTODOC настоятелно препоръчва да работите внимателно и да спазвате правилата за безопасност при извършването на каквито и да е ремонтни работи. Помнете, че употребата на авточасти с ниско качество не гарантира нужното ниво на безопасност при шофиране.

© Copyright 2023 – Всичкото съдържание на този уебсайт, особено текстовете, фотографиите и графиките, е защитено от законите за авторското право. Всички права, включително за копиране, публикуване от трети страни, редактиране и превеждане, са притежавани от AUTODOC SE.