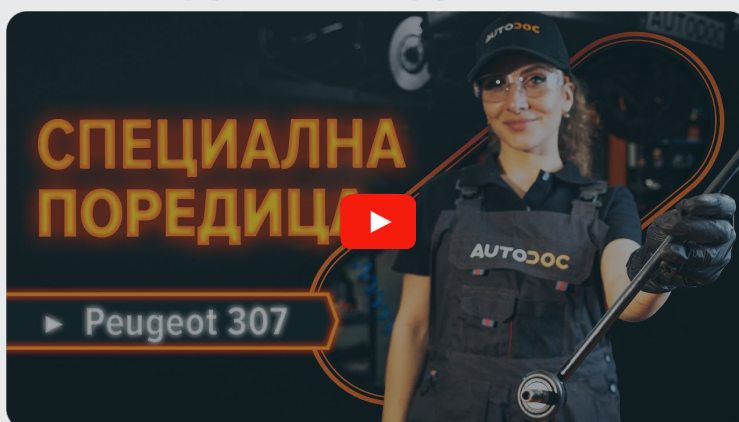


# **AUTODOC CLUB**

Как се сменя предна  
биалетка на **PEUGEOT**  
**308 I CC (4V)** –  
Ръководство за смяна

## ПОДОБЕН ВИДЕО УРОК



Това видео показва процедура по смяна на сходна авто част на друг автомобил

### **Важно!**

Тази процедура на смяна може да се използва за:  
 PEUGEOT 308 I CC (4B) 1.6 THP, PEUGEOT 308 I CC (4B) 1.6 16V, PEUGEOT 308 I CC (4B) 2.0 HDi, PEUGEOT 308 I CC (4B) 1.6 HDi, PEUGEOT 308 I CC (4B) 2.0 CVVT

Стъпките може малко да се различават в зависимост от конструкцията на автомобила.

Този урок беше създаден на основата на процедурата за смяна на сходна част на: PEUGEOT 307 SW (3H) 2.0 HDi 135

**СМЯНА НА: БИАЛЕТКА – PEUGEOT 308 I СС (4В).  
ИНСТРУМЕНТИТЕ, КОИТО ВИ ТРЯБВАТ:**



- Телена четка
- Спрей WD-40
- Спрей за почистване на спирачни апарати
- Медна грес
- Комбиниран гаечен ключ №16
- Гаечен накрайник № 15
- Гаечен накрайник № 17
- Дълга ударна вложка №17
- Тресчотка
- Клин за застопоряване на автомобил

**Купи инструменти**

Смяна на: биалетка – PEUGEOT 308 I CC (4B). Експертите на AUTODOC препоръчват:

- Сменяйте биалетките на PEUGEOT 308 I CC (4B) по двойки.
- Процедурата по смяна е идентична за двете биалетки на една ос.
- Всичката работа трябва да се извършва при спрян двигател.

## СМЯНА НА: БИАЛЕТКА – PEUGEOT 308 I CC (4B). ПРЕПОРЪЧИТЕЛНА ПОСЛЕДОВАТЕЛНОСТ ОТ СТЪПКИ:

**1** Застопорете колелата с клинове.

**2** Разхлабете болтовете на колелата. Използвайте ударна вложка за джанти #17.



**3** Повдигнете предната част на автомобила и го подпрете.

**4** Развийте болтовете на колелото.

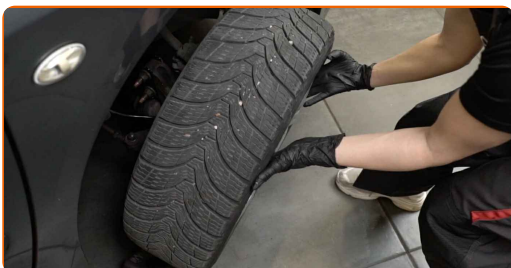


Смяна на: биалетка – PEUGEOT 308 I CC (4B). AUTODOC препоръчва:

- За да избегнете нараняване, задръжте колелото, когато развивате болтовете.

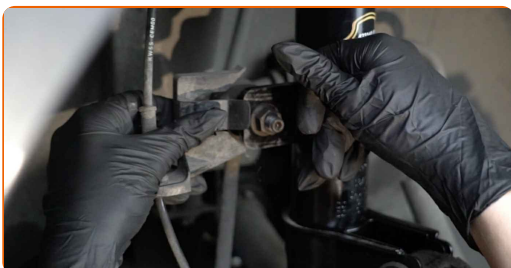
5

Отстранете колелото.



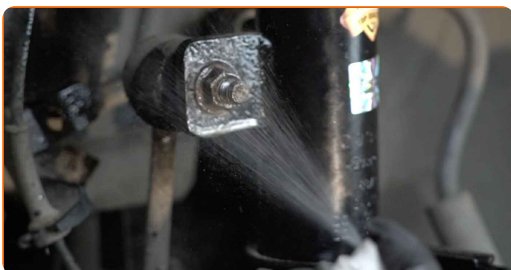
6

Премахнете скобата на кабелите на ABS-а.



7

Почистете крепежните елементи на биалетката. Използвайте телена четка. Използвайте спрей WD-40.



- 8** Развийте крепежния елемент, който свързва стабилизатора с макферсона. Използвайте тръбен ключ №15. Използвайте тресчотен ключ.



- 9** Почистете крепежните елементи на биалетката. Използвайте телена четка. Използвайте спрей WD-40.



- 10** Развийте крепежния елемент, който свързва стабилизатора с биалетката. Използвайте комбиниран гаечен ключ № 16. Използвайте тръбен ключ №15. Използвайте тресчотен ключ.



- 11** Снемете биалетката.

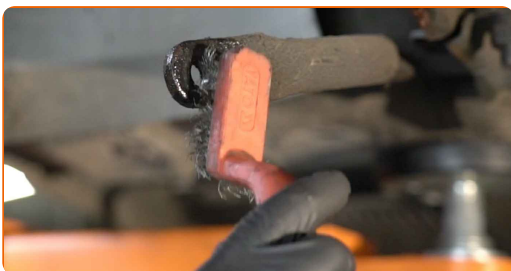


Смяна на: биалетка – PEUGEOT 308 I CC (4B). Съвет от експертите на AUTODOC:

- Огледайте втулките на щангата за напречна устойчивост. При необходимост ги заменете.

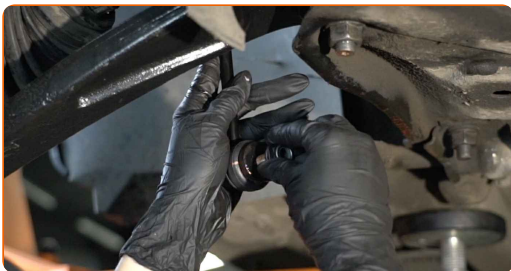
12

Почистете монтажните места на биалетката. Използвайте телена четка. Използвайте спрей WD-40.



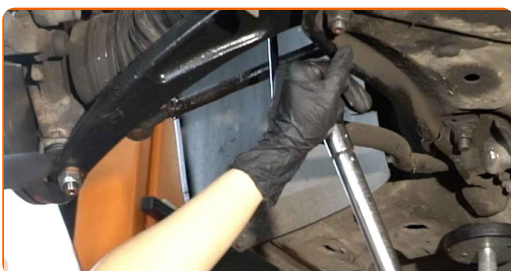
13

Монтирайте новата биалетка и стегнете закрепването.



14

Затегнете крепежния елемент, който свързва стабилизатора с биалетката. Използвайте тръбен ключ №17. Използвайте динамометричен ключ. Затегнете я с усилие от 36 Nm.



- 15** Затегнете крепежния елемент, който свързва стабилизатора с макферсона. Използвайте тръбен ключ №17. Използвайте динамометричен ключ. Затегнете я с усилие от 36 Nm.



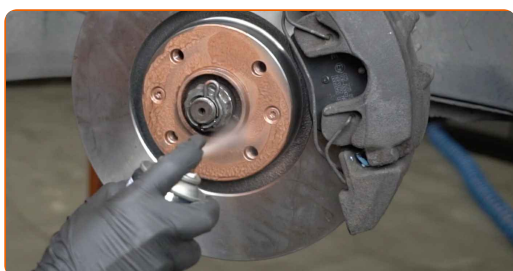
- 16** Обработете всички съединения на биалетката. Използвайте медна грес.



- 17** Монтирайте скобата на кабелите на ABS-а.



- 18** Обработете повърхността на мястото, където спирачния диск прави контакт с джантата. Използвайте медна грес.





**19** Почистете повърхността на спирачния диск. Използвайте спрей за почистване на спирачни апарати.



**AUTODOC препоръчва:**

- Смяна на: биалетка – PEUGEOT 308 I CC (4B). След като приложите спрея, изчакайте няколко минути.

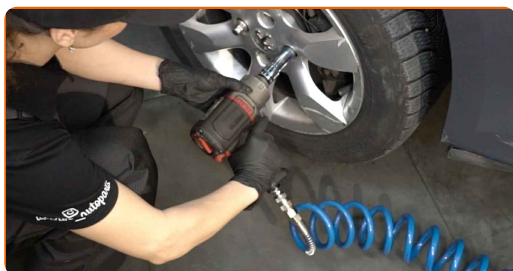
**20** Монтирайте колелото.



**Смяна на: биалетка – PEUGEOT 308 I CC (4B). Съвет от AUTODOC:**

- За да избегнете нараняване, придържайте колелото при завиване на крепежните болтове.

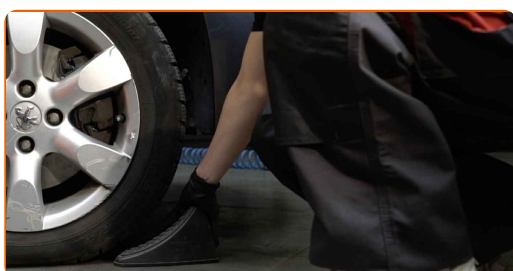
**21** Завийте болтовете на колелата. Използвайте ударна вложка за джанти #17.



- 22** Свалете автомобила на земята и стегнете на кръст болтовете на колелата. Използвайте ударна вложка за джанти #17. Използвайте динамометричен ключ. Затегнете я с усилие от 100 Nm.



- 23** Премахнете криковете и клиновете.



**ДОБРА РАБОТА!** 

**ВИЖ ОЩЕ УРОЦИ**

# AUTODOC – КАЧЕСТВЕНИ И ДОСТЪПНИ АВТОЧАСТИ ОНЛАЙН

МОБИЛНОТО ПРИЛОЖЕНИЕ AUTODOC: СТРАХОТНИ ОФЕРТИ И  
УДОБНО ПАЗАРУВАНЕ



**+ AUTODOC**

GET IT ON  
**Google Play**

Download on the  
**App Store**

**Download**

**ГОЛЯМА СЕЛЕКЦИЯ ОТ РЕЗЕРВНИ ЧАСТИ ЗА КОЛАТА  
ТИ**

**БИАЛЕТКА: ШИРОК АСОРТИМЕНТ**

## **ЗА ОТГОВОРНОСТТА:**

Документът съдържа единствено съвети и препоръки, които могат да Ви бъдат полезни при смяна на детайли или ремонтни работи. AUTODOC не носи никаква отговорност за вреди, травми или щети по имуществата настъпили в процеса на осъществяване на ремонтните дейности или замени на детайли, вследствие на некоректно използване или тълкуване на предоставената информация.

AUTODOC не носи отговорност за каквито и да е възможни грешки и неточности в дадената инструкция. Предоставеният материал има изключително опознавателен характер и не може да замени консултацията със специалисти.

AUTODOC не носи отговорност за неправилно или опасно използване на ремонтното оборудване, инструментите и резервните части. AUTODOC настоятелно препоръчва да работите внимателно и да спазвате правилата за безопасност при извършването на каквито и да е ремонтни работи. Помнете, че употребата на авточасти с ниско качество не гарантира нужното ниво на безопасност при шофиране.

© Copyright 2022 – Всичкото съдържание на този уебсайт, особено текстовете, фотографиите и графиките, е защитено от законите за авторското право. Всички права, включително за копиране, публикуване от трети страни, редактиране и превеждане, са притежавани от AUTODOC GmbH.