



Как се сменя предна  
биалетка на **PEUGEOT**  
**306 Седан** –  
Ръководство за смяна

## ПОДОБЕН ВИДЕО УРОК



Това видео показва процедура по смяна на сходна авто част на друг автомобил

### **Важно!**

Тази процедура на смяна може да се използва за:

PEUGEOT 306 Седан 1.1, PEUGEOT 306 Седан 1.4 SL, PEUGEOT 306 Седан 1.8 ST, PEUGEOT 306 Седан 1.6 SR, PEUGEOT 306 Седан 1.9 SRDT, PEUGEOT 306 Седан 1.9 SLD, PEUGEOT 306 Седан 2.0 ST, PEUGEOT 306 Седан 2.0 S16, PEUGEOT 306 Седан 1.8 16V, PEUGEOT 306 Седан 2.0, PEUGEOT 306 Седан 1.9 D, PEUGEOT 306 Седан 2.0 HDI 90, PEUGEOT 306 Седан 1.6, PEUGEOT 306 Седан 1.8 D, PEUGEOT 306 Седан 1.9 STD, (+ 1)

Стъпките може малко да се различават в зависимост от конструкцията на автомобила.

Този урок беше създаден на основата на процедура за смяна на сходна част на: CITROËN Berlingo / Berlingo First Ван (M\_) 1.9 D

## СМЯНА НА: БИАЛЕТКА – PEUGEOT 306 СЕДАН – ИНСТРУМЕНТИТЕ, КОИТО МОЖЕ ДА ПОТРЯБВАТ:



- Телена четка
- Спрей WD-40
- Спрей за почистване на спирални апарати
- Керамична грес
- Медна грес
- Динамометричен ключ
- Комбиниран гаечен ключ №17
- Гаечен накрайник № 17
- Накрайник за шестограм HEX №Н6
- Дълга ударна вложка №19
- Тресчотка
- Клин за застопоряване на автомобил

Купи инструменти

### Смяна на: биалетка – PEUGEOT 306 Седан. Съвет от AUTODOC:

- Сменяйте биалетките на PEUGEOT 306 Седан по двойки.
- Процедурата по смяна е идентична за двете биалетки на една ос.
- Моля, имайте предвид: всичката работа по колата – PEUGEOT 306 Седан – трябва да се извърши с изключен двигател.

## ИЗВЪРШЕТЕ ЗАМЯНАТА В СЛЕДНАТА ПОСЛЕДОВАТЕЛНОСТ:

**1** Застопорете колелата с клинове.

**2** Разхлабете болтовете на колелата. Използвайте ударна вложка за джанти #19.



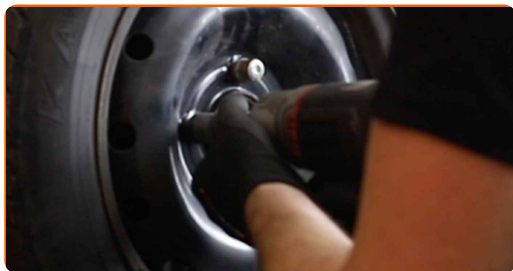
**3** Повдигнете автомобила.

### AUTODOC препоръчва:

- Ако използвате крик, уверете се, че е разположен на плоска повърхност без никакви неравности.
- Обезателно обезопасете автомобила допълнително с подпорни стойки.

4

Развийте болтовете на колелото.



### AUTODOC препоръчва:

- Внимание! За да предотвратите нараняване, дръжте колелото, докато развивате крепежните болтове. PEUGEOT 306 Седан

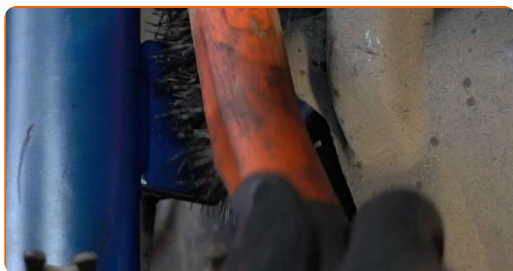
5

Отстранете колелото.



6

Почистете крепежните елементи на биалетката. Използвайте телена четка. Използвайте спрей WD-40.

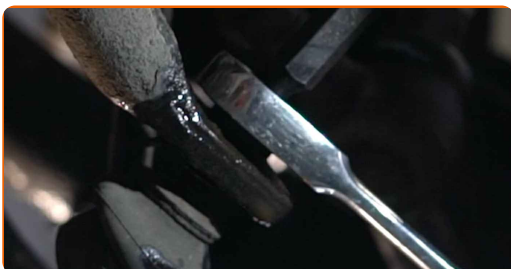


7

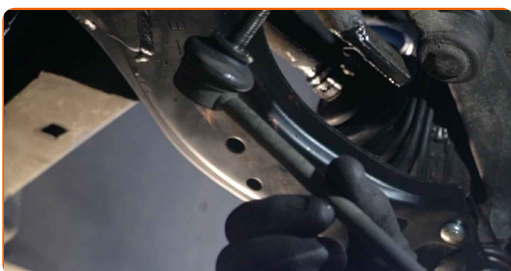
Развийте крепежния елемент, който свързва стабилизатора с макферсона. Използвайте тръбен ключ №17. Използвайте тресчотен ключ.



- 8 Развийте крепежния елемент, който свързва стабилизатора с биалетката. Използвайте комбиниран гаечен ключ № 17. Използвайте HEX №Н6. Използвайте тресчотен ключ.



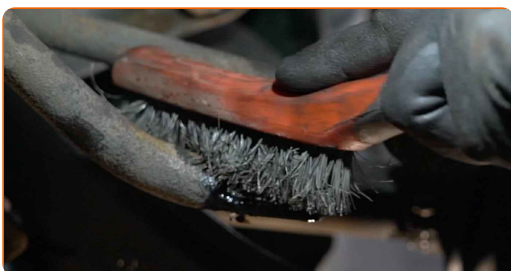
- 9 Премахнете биалетката.



Смяна на: биалетка – PEUGEOT 306 Седан. Професионалистите препоръчват:

- Огледайте втулките на щангата за напречна устойчивост. При необходимост ги заменете.

- 10 Почистете монтажните места на биалетката. Използвайте телена четка. Използвайте спрей WD-40.



11

Обработете резбите на крепежните елементи на стабилизиращата щанга. Използвайте медна грес.



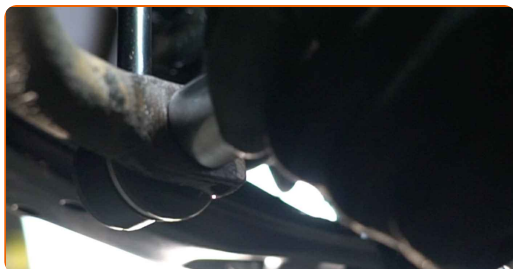
12

Монтирайте нова биалетка и затегнете крепежните елементи. Използвайте тръбен ключ №17. Използвайте тресчотен ключ.



13

Затегнете крепежния елемент, който свързва стабилизатора с биалетката. Използвайте тръбен ключ №17. Използвайте динамометричен ключ. Затегнете я с усилие от 40 Nm.



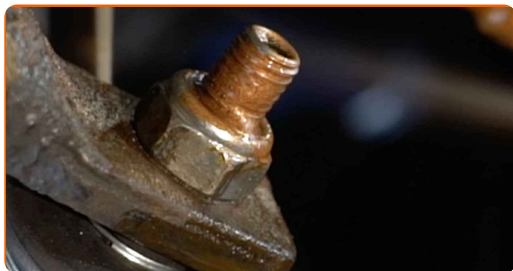
14

Затегнете крепежния елемент, който свързва стабилизатора с макферсона. Използвайте тръбен ключ №17. Използвайте динамометричен ключ. Затегнете я с усилие от 40 Nm.



15

Обработете всички съединения на биалетката. Използвайте медна грес.



16

Почистете монтажното място на джантата. Използвайте телена четка.

17

Обработете повърхността на мястото, където спирачния диск прави контакт с джантата. Използвайте керамична грес.



18

Почистете повърхността на спирачния диск. Използвайте спрей за почистване на спирачни апарати.



### AUTODOC препоръчва:

- Смяна на: биалетка – PEUGEOT 306 Седан. След като приложите спрея, изчакайте няколко минути.



19

Монтирайте колелото.

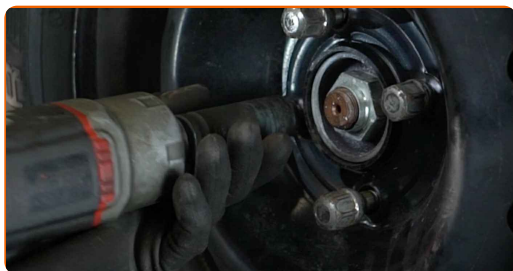


### AUTODOC препоръчва:

- Внимание! За да избегнете нараняване, дръжте колелото, докато завивате крепежните болтове на колата. PEUGEOT 306 Седан

20

Завийте болтовете на колелата. Използвайте ударна вложка за джанти #19.



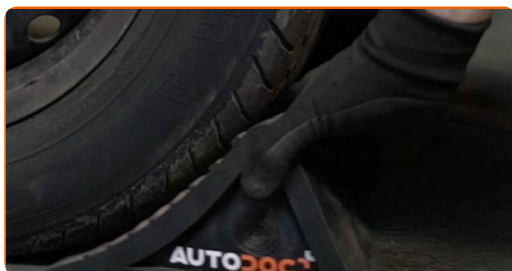
21

Свалете автомобила на земята и стегнете на кръст болтовете на колелата. Използвайте ударна вложка за джанти #19. Използвайте динамометричен ключ. Затегнете я с усилие от 90 Nm.



22

Премахнете криковете и клиновете.



**ДОБРА РАБОТА!** 

**ВИЖ ОЩЕ УРОЦИ**

## AUTODOC – КАЧЕСТВЕНИ И ДОСТЪПНИ АВТОЧАСТИ ОНЛАЙН

МОБИЛНОТО ПРИЛОЖЕНИЕ AUTODOC: СТРАХОТНИ ОФЕРТИ И  
УДОБНО ПАЗАРУВАНЕ



**ГОЛЯМА СЕЛЕКЦИЯ ОТ РЕЗЕРВНИ ЧАСТИ ЗА КОЛАТА  
ТИ**

**БИАЛЕТКА: ШИРОК АСОРТИМЕНТ**

### **ЗА ОТГОВОРНОСТТА:**

Документът съдържа единствено съвети и препоръки, които могат да Ви бъдат полезни при смяна на детайли или ремонтни работи. AUTODOC не носи никаква отговорност за вреди, травми или щети по имущества настъпили в процеса на осъществяване на ремонтните дейности или замени на детайли, вследствие на некоректно използване или тълкуване на предоставената информация.

AUTODOC не носи отговорност за каквито и да е възможни грешки и неточности в дадената инструкция. Предоставеният материал има изключително опознавателен характер и не може да замени консултацията със специалисти.

AUTODOC не носи отговорност за неправилно или опасно използване на ремонтното оборудване, инструментите и резервните части. AUTODOC настоятелно препоръчва да работите внимателно и да спазвате правилата за безопасност при извършването на каквито и да е ремонтни работи. Помнете, че употребата на авточасти с ниско качество не гарантира нужното ниво на безопасност при шофиране.

© Copyright 2023 – Всичкото съдържание на този уебсайт, особено текстовете, фотографиите и графиките, е защитено от законите за авторското право. Всички права, включително за копиране, публикуване от трети страни, редактиране и превеждане, са притежавани от AUTODOC SE.